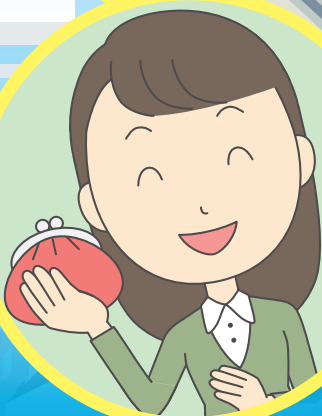




BANK



일본 생활을
위한 은행 계좌의
개설 및 해외
송금 방법



계좌를 개설합니다

계좌는 은행 등 아래의 금융기관에서 개설할 수 있습니다.

은행

신용금고

신용조합

JA뱅크

JF마린뱅크

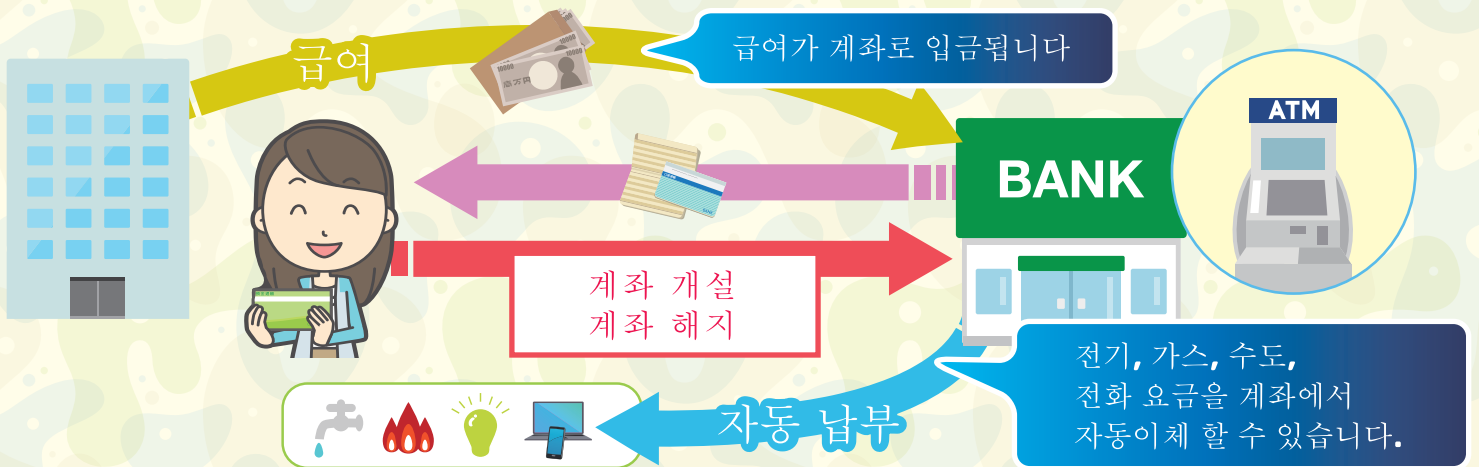
노동금고

계좌를 개설할 때는 예를 들어 아래의 것들이 필요합니다.

(필요한 서류 등은 금융기관에 따라 다른 경우가 있습니다.)



금융기관은 각 기관이 취급하는 상품 및 서비스가 자금세탁이나 테러자금 제공에 이용되지 않도록 국제사회의 호소와 법률의 취지에 따라야 합니다. 그에 대한 대응으로 계좌를 개설할 때, 또는 계좌 개설 후 필요에 따라 고객의 정보(주소 및 이름, 체류 기간/자격, 근무실태 등)를 확인하고 있습니다. 확인되지 않는 경우 계좌를 개설할 수 없거나 사용할 수 없게 되는 경우가 있습니다.



아래의 경우에는 계좌를 개설한 곳으로 연락해 주십시오.

- ✓ 주소나 체류 기간/자격이 변경되었을 때
- ✓ 통장이나 현금카드를 분실했을 때
- ✓ 회사나 학교를 그만두었을 때
- ✓ 본국으로 돌아갈 때 (계좌를 해지하십시오.)

불법입니다

계좌를 타인에게 양도합니다.

귀국하시면 사용하던 계좌를 제가 쓰고 싶습니다만...

¥

해외로 송금합니다



대부분의 국가·지역의 은행에 송금 가능

해외 송금



일부 국가·지역에 송금 가능



자금 이동 업체



자금 이동 업체의 각 국가·지역 점포

은행 등의 계좌에서 송금합니다.

! 불법 은행을 이용하지 마십시오. 대부분의 은행은 대형 건물에서 영업합니다.

자금 이동 업체를 통해 송금합니다.

! 아래 이외의 자금 이동 업체는 불법입니다. 금융청 홈페이지에서도 확인할 수 있습니다.
https://www.fsa.go.jp/menkyo/menkyoj/shikin_idou.pdf

자금 이동 업체 목록 (80개사, 2021년 1월 31일 현재)

해외 송금 업무의 취급 여부는 각 자금 이동 업체에 문의해 주십시오.

- トラベックスジャパン株式会社(Travellex Japan K.K.)
- 株式会社ユニドス(UNIDOS Co.,Ltd.)
- ジャパンマネーエクスプレス株式会社(Japan Money Express Co. Ltd.)
- トランスリмитタンス株式会社(TransRemittance Co., Ltd.)
- SBIレミット株式会社(SBI Remit Co., Ltd.)
- Queen Bee Capital株式会社(Queen Bee Capital Co., Ltd.)
- Speed Money Transfer Japan株式会社
- (Speed Money Transfer Japan K.K.)
- 株式会社NTTドコモ(NTT DOCOMO, INC.)
- 株式会社クレディセゾン(Credit Saison Co.,Ltd.)
- NTTスマートトレード株式会社(NTT Smart Trade Inc.)
- ブラステル株式会社(Brastel Co., Ltd.)
- SBペイメントサービス株式会社(SB Payment Service Corp.)
- 株式会社シースクエア(C-Square Inc.)
- 株式会社I-REMIT JAPAN(I-REMIT JAPAN K.K.)
- 日本ゲームカード株式会社(Nippon Game Card Corporation)
- 株式会社Y&W(Y & W Co., Ltd.)
- 株式会社マネーパートナーズ(MONEY PARTNERS CO.,LTD.)
- 株式会社デジタル(Digital Co.,Ltd.)
- 株式会社ジャパンレミットファイナンス
- (JAPAN REMIT FINANCE CO., LTD.)
- CITY EXPRESS MONEY TRANSFER JAPAN株式会社
- (City Express Money Transfer Japan Co. Ltd.)
- PayPal Pte. Ltd.
- ウェルネット株式会社(WELLNET CORPORATION)
- 株式会社ヒューマントラスト(Human Trust Co. Ltd.)
- 株式会社フォレックスジャパン(Forex Japan Co. Ltd.)
- 株式会社イーコンテキスト(ECONTEXT, INC.)
- Unimoni株式会社(Unimoni KK)
- 株式会社Cashwell Asset Management
- (Cashwell Asset Management K.K.)

- 株式会社N&P JAPAN(N&P JAPAN CO., LTD.)
- メトロレミッタンスジャパン株式会社
- (Metro Remittance (Japan) Co., Ltd.)
- Credorax Japan株式会社(CREDORAX JAPAN INC.)
- LINE Pay株式会社(LINE Pay Corporation)
- GMOペイメントゲートウェイ株式会社(GMO Payment Gateway, Inc.)
- 株式会社海外送金ドットコム(KaigaiSoukin Dot Com Co.,Ltd.)
- ウエスタンユニオンジャパン株式会社(Western Union Japan K.K.)
- トランスファーワイズ・ジャパン株式会社(TransferWise Japan K.K.)
- BDOLレミットジャパン株式会社(BDO Remit (Japan) Ltd.)
- GMOイプシロン株式会社(GMO Epsilon, Inc.)
- 株式会社デジタルウォレット(Digital Wallet Corporation)
- ペイオニア・ジャパン株式会社(Payoneer Japan Ltd.)
- WorldRemit Ltd.
- FSR Holdings株式会社(FSR Holdings Co Ltd)
- ワールドファミリー株式会社(World Family Inc.)
- 松井証券株式会社(Matsui Securities Co., Ltd.)
- 株式会社pring(pring Inc.)
- 株式会社アジアネット(Asian Net Co., Ltd.)
- auペイメント株式会社 (au Payment Corporation)
- 株式会社C&B(C&B Inc.)
- Solomon Capital Japan株式会社(Solomon Capital Japan Inc.)
- 株式会社KABAYAN INTERNATIONAL
- (Kabayan International LTD)
- 株式会社メルペイ(Merpay, Inc.)
- 株式会社セブン・ペイメントサービス(Seven Payment Service, Ltd.)
- CURFEX JAPAN株式会社(Curfex Japan, Inc)
- REVOLUT TECHNOLOGIES JAPAN株式会社
- (Revolut Technologies Japan Inc.)
- 株式会社RESPECT PAYMENT SERVICE
- (RESPECT PAYMENT SERVICE Co., Ltd.)

- JALペイメント・ポート株式会社
- (JAL Payment Port Co.,Ltd.)
- ホワイトカード株式会社(White Card Co.,LTD.)
- 株式会社エムティーアイ(MTI Ltd.)
- 株式会社キュリカ(CYURICA Co.,LTD.)
- 楽天Edy株式会社(Rakuten Edy, Inc.)
- PayPay株式会社(PayPay Corporation)
- アギナルド・ジャパン株式会社(AGUINALDO JAPAN CO.LTD.)
- ASIA PAY株式会社(ASIA PAY Co.,Ltd.)
- ウェルスナビ株式会社(WealthNavi Inc.)
- 株式会社SBI証券(SBI SECURITIES Co.,Ltd.)
- NIUM Japan株式会社(Nium Japan Kabushiki Kaisha)
- 株式会社イーヘイ・ジャパン(YEHEY JAPAN CO.LTD.)
- 株式会社OTEL INTERNATIONAL
- (OTEL INTERNATIONAL Limited)
- 株式会社アンナフィユ(AN NAFIYU Co.,Ltd)
- 株式会社JPY(JPY, Inc.)
- Kipp Financial Technologies株式会社
- (Kipp Financial Technologies,Inc.)
- Mビル링株式会社(MBILLING CO.LTD.)
- 株式会社FinShot(FinShot Co., Ltd.)
- SGC設立準備株式会社(SGC preparatory CO., Ltd.)
- 株式会社Kyash(Kyash Inc.)
- ビットキャッシュ株式会社(BitCash Inc.)
- 株式会社スマートバンク(Smart Bank Inc.)
- 株式会社セブン・グローバルレミット
- (Seven Global Remit, Ltd.)
- 株式会社電算システム(Densan System Co.,Ltd.)
- 株式会社ディコミュニケーションズ
- (D. COMMUNICATIONS, INC.)
- 株式会社アプラス(APLUS Co., Ltd.)



돈세탁(범죄에 관련된 자금의 주인을
알수 없게 하는 것)은 불법입니다.



수고비로 1만 엔을 드릴 테니
이 돈을 당신 계좌에서 송금해
주셨으면 합니다.



계좌 이용이나 해외 송금 등으로 도움이 필요할 때는 회사나 학교
직원과 상담하십시오.



불법 업체인지 판단할 수 없는 경우에는 그 업체를 이용하지 말고
회사나 학교 직원과 상담하십시오.



계좌를 다른 사람에게 주는 등의 불법행위 시 일본 체류가 불가능
하게 되며 일본에 입국할 수 없게 되기도 합니다.

(2021년 3월 개정)

금융청 연락처

(이용시간: 평일 오전 10:00~오후 5:00)

금융 서비스 이용자 상담실

0570-016811

(IP 전화 이용 시는 **03-5251-6811**)

*한국어 상담은 불가하오니 상담 시에는 일본어가 가능한 분을 통해 연락해 주시기 바랍니다.



영어 원스톱 창구

equestion@fsa.go.jp