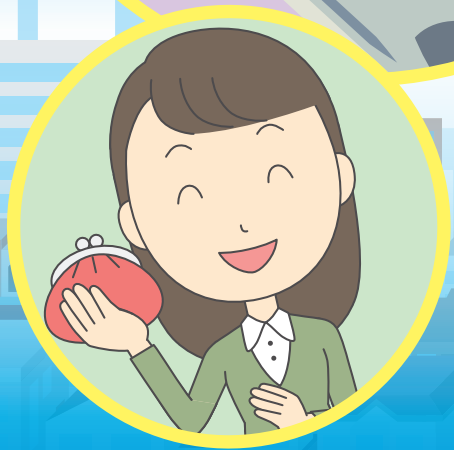




# วิธีการโอนเงินและการ ใช้บัญชีเงินฝาก การใช้ชีวิตในญี่ปุ่น



# เปิดบัญชีเงินฝาก

สามารถเปิดบัญชีเงินฝากได้ที่สถาบันการเงินต่างๆ ดังต่อไปนี้

ธนาคาร

Shinkin Bank

Shinkumi Bank  
(Credit Cooperatives)

JA Bank

JF Marine Bank

Labour Bank

เวลาจะเปิดบัญชีเงินฝาก จำเป็นต้องใช้สิ่งต่างๆ ดังนี้

( สิ่งที่จำเป็นต้องใช้อาจจะแตกต่างกันไปตามแต่ละสถาบันการเงิน )



บัตรประจำตัวชาวต่างชาติผู้พำนักในญี่ปุ่น  
หนังสือเดินทาง



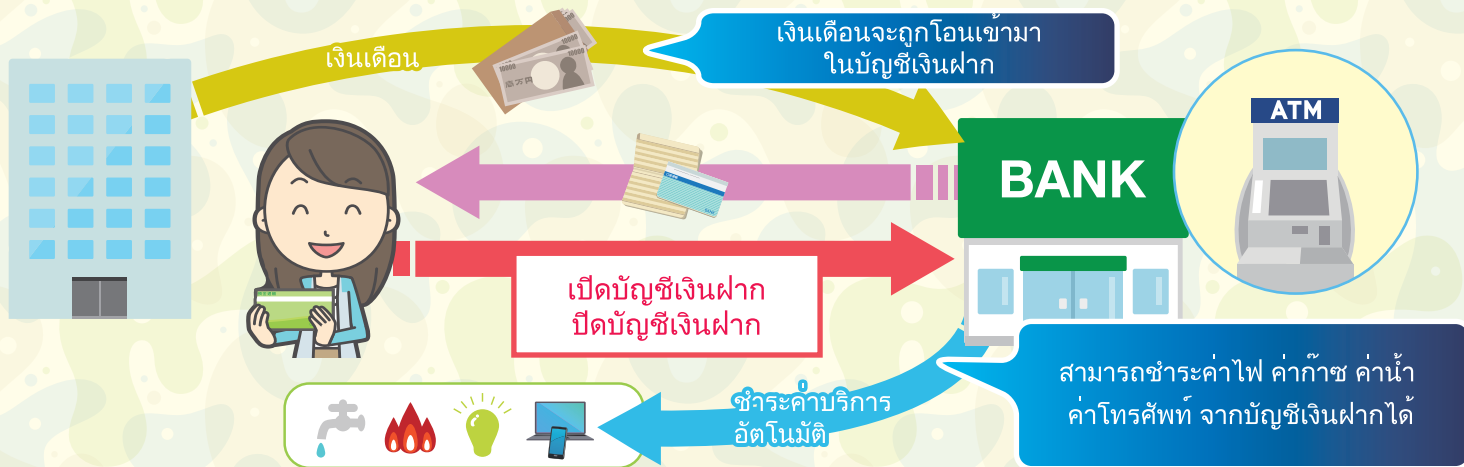
ตราประทับชื่อ

(บางสถาบันการเงินยินยอมให้สามารถใช้ลายเซ็นได้)



บัตรประจำตัวพนักงานหรือบัตรนักศึกษา  
(ในกรณีที่ไม่มีบัตรอย่างหนึ่งอย่างใดดังกล่าวให้พามบุคคล  
จากบริษัทหรือโรงเรียนไปที่สถาบันการเงินนั้นด้วยกัน)

สถาบันการเงิน จำเป็นจะต้องปฏิบัติตามข้อกำหนด ข้อเรียกร้องจากนานาชาติ เพื่อให้กลุ่มผลิตภัณฑ์และบริการของสถาบันถูกนำไปใช้เพื่อการฟอกเงิน หรือเพื่อเป็นทุนสนับสนุนการก่อการร้าย เพื่อจะรับมือกับปัญหาดังกล่าว เวลาจะเปิดบัญชีเงินฝาก หรือแม้แต่หลังจากเปิดบัญชีเงินฝากเรียบร้อยแล้ว สถาบันจำเป็นต้องยืนยันข้อมูลของลูกค้า (ที่อยู่และชื่อสกุล ระยะเวลาที่พำนักในญี่ปุ่น/คุณสมบัติ อาชีพ เป็นต้น) หากไม่สามารถยืนยันข้อมูลได้ อาจจะไม่สามารถเปิดบัญชีเงินฝากหรือใช้บริการที่เกี่ยวข้องกับบัญชีเงินฝากได้



กรุณาแจ้งมายังสถานที่ที่เปิดบัญชีเงินฝากไว้เมื่อมีเหตุการณ์ดังต่อไปนี้

- ✓ เมื่อที่อยู่ หรือช่วงระยะเวลาพำนักในญี่ปุ่น / ประเภทสิทธิการพำนักเปลี่ยนแปลง
- ✓ เมื่อลาออกจากงานหรือโรงเรียน
- ✓ เมื่อทำสมุดบัญชี หรือบัตรเอทีเอ็มหาย
- ✓ เมื่อจะกลับประเทศ (กรุณาทำการปิดบัญชีเงินฝาก)

⚠️ **ผิดกฎหมาย**

ให้บัญชีเงินฝากกับผู้อื่น

อยากใช้บัญชีเงินฝากของคุณ  
หลังจากกลับประเทศไปแล้วหน่อยได้ไหม ...

¥

# โอนเงินไปต่างประเทศ



โอนเงินต่างประเทศ

## โอนเงินไปจากบัญชีเงินฝากธนาคาร

## คุณสามารถใช้ผู้ให้บริการการโอนเงิน

**กรุณาอย่าใช้บริการธนาคารที่ผิดกฎหมาย ธนาคารส่วนใหญ่จะเปิดบริการในอาคารที่มีขนาดใหญ่**

**อย่าใช้บริการผู้ให้บริการการโอนเงินที่ไม่ได้ขึ้นทะเบียน สามารถตรวจสอบรายชื่อได้จากเว็บไซต์ของสถาบันการเงินกลาง [https://www.fsa.go.jp/menkyo/menkyoj/shikin\\_idou.pdf](https://www.fsa.go.jp/menkyo/menkyoj/shikin_idou.pdf)**

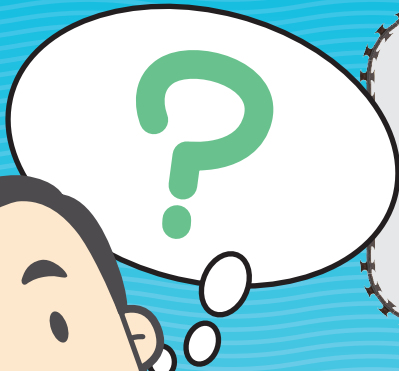
### รายชื่อบริษัทโอนเงินระหว่างประเทศ (80 บริษัท ณ วันที่ 31 มีนาคม 2564)

สำหรับบริการโอนเงินระหว่างประเทศ กรุณาสอบถามผู้ให้บริการโอนเงินแต่ละแห่ง

トラベックスジャパン株式会社(Travel Japan K.K.)	株式会社N&P JAPAN(N&P JAPAN CO., LTD.)	JALペイメント・ポート株式会社 (JAL Payment Port Co.,Ltd.)
株式会社ユニドス(UNIDOS Co.,Ltd.)	メトロレミッタンスジャパン株式会社 (Metro Remittance (Japan) Co., Ltd.)	ホワイトカード株式会社(White Card Co.,LTD.)
ジャパンマネーエクスプレス株式会社(Japan Money Express Co. Ltd.)	Credorax Japan株式会社(CREDORAX JAPAN INC.)	株式会社エムティーアイ(MTI Ltd.)
トランスリミッタンス株式会社(TransRemittance Co., Ltd.)	LINE Pay株式会社(LINE Pay Corporation)	株式会社キュリカ(CYURICA Co.,LTD.)
SBIレミット株式会社(SBI Remit Co., Ltd.)	GMOペイメントゲートウェイ株式会社(GMO Payment Gateway, Inc.)	楽天Edu株式会社(Rakuten Eddy, Inc.)
Queen Bee Capital株式会社(Queen Bee Capital Co., Ltd.)	株式会社海外送金ドットコム(KaigaiSoukin Dot Com Co.,Ltd.)	PayPay株式会社(PayPay Corporation)
Speed Money Transfer Japan株式会社 (Speed Money Transfer Japan K.K.)	ウエスタンユニオンジャパン株式会社(Western Union Japan K.K.)	アギナルド・ジャパン株式会社(AGUINALDO JAPAN CO.LTD.)
株式会社NTTドコモ(NTT DOCOMO, INC.)	トランスファーワイズ・ジャパン株式会社(TransferWise Japan K.K.)	ASIA PAY株式会社(ASIA PAY Co.,Ltd.)
株式会社クレディセゾン(Credit Saison Co.,Ltd.)	BDOLレミットジャパン株式会社(BDO Remit (Japan) Ltd.)	ウェルスナビ株式会社(WealthNavi Inc.)
NTTスマートトレード株式会社(NTT Smart Trade Inc.)	GMOイプシロン株式会社(GMO Epsilon, Inc.)	株式会社SBI証券(SBI SECURITIES Co.,Ltd.)
ブラステル株式会社(Brastel Co., Ltd.)	株式会社デジタルワレット(Digital Wallet Corporation)	NIUM Japan株式会社(Nium Japan Kabushiki Kaisha)
SBペイメントサービス株式会社(SB Payment Service Corp.)	ペイオニア・ジャパン株式会社(Payoneer Japan Ltd.)	株式会社イー・ヘイ・ジャパン(YEHEY JAPAN CO.LTD.)
株式会社シースクエア(C-Square Inc.)	WorldRemit Ltd.	株式会社OTEL INTERNATIONAL (OTEL INTERNATIONAL Limited)
株式会社I-REMIT JAPAN(I-REMIT JAPAN K.K.)	FSR Holdings株式会社(FSR Holdings Co Ltd)	株式会社アンナフィユ(AN NAFIYU Co.,Ltd)
日本ゲームカード株式会社(Nippon Game Card Corporation)	ワールドファミリー株式会社(World Family Inc.)	株式会社JPY(JPY, Inc.)
株式会社Y&W(Y & W Co., Ltd.)	松井証券株式会社(Matsui Securities Co., Ltd.)	Kipp Financial Technologies株式会社 (Kipp Financial Technologies,Inc.)
株式会社マネーパートナーズ(MONEY PARTNERS CO.,LTD.)	株式会社pring(pring Inc.)	Mビルディング株式会社(MBILLING CO.LTD.)
株式会社デジタル(Digital Co.,Ltd.)	株式会社アジアネット(Asian Net Co., Ltd.)	株式会社FinShot(FinShot Co., Ltd.)
株式会社ジャパンレミットファイナンス (JAPAN REMIT FINANCE CO., LTD.)	auペイメント株式会社(au Payment Corporation)	SGC設立準備株式会社(SGC preparatory CO., Ltd.)
CITY EXPRESS MONEY TRANSFER JAPAN株式会社 (City Express Money Transfer Japan Co. Ltd.)	株式会社C&B(C&B Inc.)	株式会社Kyash(Kyash Inc.)
PayPal Pte. Ltd.	Solomon Capital Japan株式会社(Solomon Capital Japan Inc.)	ビットキャッシュ株式会社(BitCash Inc.)
ウェルネット株式会社(WELLNET CORPORATION)	株式会社KABAYAN INTERNATIONAL (Kabayan International LTD)	株式会社スマートバンク(Smart Bank Inc.)
株式会社ヒューマントラスト(Human Trust Co. Ltd.)	株式会社メルペイ(Merpay, Inc.)	株式会社セブン・グローバルレミット (Seven Global Remit, Ltd.)
株式会社フォレックスジャパン(Forex Japan Co. Ltd.)	株式会社セブン・ペイメントサービス(Seven Payment Service, Ltd.)	株式会社電算システム(Densan System Co.,Ltd.)
株式会社イーコンテクスト(ECONTEXT, INC.)	CURFEX JAPAN株式会社(Curfex Japan, Inc)	株式会社ディコミュニケーションズ (D. COMMUNICATIONS, INC.)
Unimoni株式会社(Unimoni KK)	REVOLUT TECHNOLOGIES JAPAN株式会社 (Revolut Technologies Japan Inc.)	株式会社アプラス(APLUS Co., Ltd.)
株式会社Cashwell Asset Management (Cashwell Asset Management K.K.)	株式会社RESPECT PAYMENT SERVICE (RESPECT PAYMENT SERVICE Co., Ltd.)	



Money Laundering หรือการฟอกเงิน  
(การทำให้ไม่รู้ตัวเจ้าของเงิน  
ที่เกี่ยวข้องกับเรื่องอาชญากรรม)  
เป็นเรื่องผิดกฎหมาย



อยากให้ช่วยโอนเงินนี้  
จากธนาคารคุณหน่อย  
แล้วจะให้ 10,000 เยน



ถ้ามีเรื่องเดือดร้อนจากการใช้บัญชีเงินฝากหรือโอนเงินไปต่างประเทศ  
กรุณาปรึกษากับคนที่บริษัทหรือที่โรงเรียน



กรณีที่ไม่สามารถตัดสินใจได้ว่าเป็นบริษัทผิดกฎหมายหรือไม่ กรุณาอย่าใช้บริการบริษัทนั้น  
แล้วไปปรึกษากับคนที่บริษัทหรือที่โรงเรียน



หากคุณทำสิ่งผิดกฎหมาย เช่น ให้บัญชีของคุณกับผู้อื่นคุณจะไม่สามารถอยู่ในญี่ปุ่นหรือมา  
ญี่ปุ่นได้

(ปรับปรุงแก้ไข ณ มีนาคม 2564)

ติดต่อสถาบันการเงิน

(เปิดบริการ: วันธรรมดา AM10:00 ~ PM5:00)

ช่องทางให้คำปรึกษาแก่ผู้ใช้บริการด้านการเงิน

0570-016811

(ติดต่อจากโทรศัพท์ 03-5251-6811)

\* เราไม่มีบริการให้คำปรึกษาเป็นภาษาไทยดังนั้นโปรดติดต่อเราผ่านผู้ที่เข้าใจภาษาญี่ปุ่น

ช่องทางติดต่อภาษาอังกฤษ

mail : [equestion@fsa.go.jp](mailto:equestion@fsa.go.jp)

