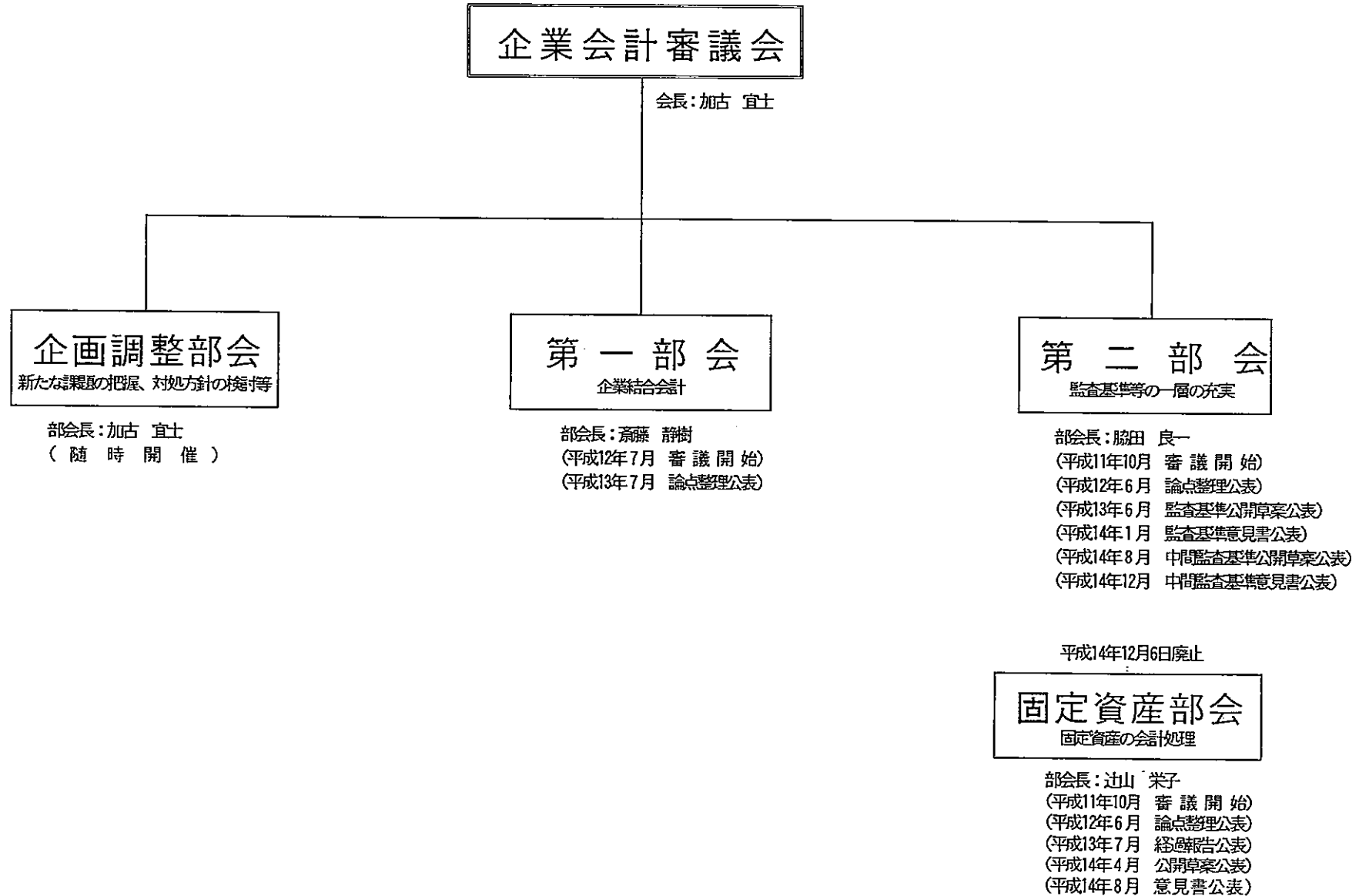


企業会計審議会の審議状況



企 業 会 計 審 議 会 名 簿

(平成 15 年 6 月 30 日現在)

	氏 名	現 職
会 長	加 古 宜 士	早稲田大学教授
委 員	安 藤 英 義	一橋大学教授
	伊 藤 進 一 郎	住友電気工業(株)顧問
	引 頭 麻 実	大和証券 SMBC(株)シニアコーポレートアナリスト
	奥 山 章 雄	日本公認会計士協会会長
	神 田 秀 樹	東京大学教授
	古 賀 信 行	野村証券(株)取締役社長
	斎 藤 静 樹	明治学院大学教授
	島 崎 憲 明	住友商事(株)常務取締役
	関 哲 夫	新日本製鐵(株)取締役
	辻 山 栄 子	早稲田大学教授
	友 永 道 子	公認会計士
	長 友 英 資	(株)東京証券取引所常務取締役
	中 村 芳 夫	(社)日本経済団体連合会専務理事
	平 松 一 夫	関西学院大学学長
	宮 島 司	慶應義塾大学教授
	八 木 良 樹	(株)日立製作所代表取締役副社長
山 浦 久 司	明治大学教授	
脇 田 良 一	明治学院大学学長	

	氏 名	現 職
臨 時 委 員	池上 玄	国際監査・保証基準審議会理事
	遠藤 博志	(社)日本経済団体連合会経済本部長
	加藤 厚	日本公認会計士協会常務理事
	黒川 行治	慶應義塾大学教授
	小宮山 賢	公認会計士
	西川 郁生	企業会計基準委員会副委員長
	万代 勝信	一橋大学教授
	森 金次郎	日本税理士会連合会会長
	山田 辰己	国際会計基準審議会理事
専 門 委 員	梅山 勉	(株)三井住友フィナンシャルグループ財務部部長
	大日方 隆	東京大学助教授
	川村 義則	早稲田大学助教授
	逆瀬 重郎	(株)日立製作所財務一部主管
	長坂 武見	ソニー(株)経理部連結管理担当部長
	都 正二	企業会計基準委員会委員
幹 事	相澤 哲	法務省民事局参事官
	市川 育義	公認会計士
	金井 沢治	公認会計士
	松岡 寿史	公認会計士