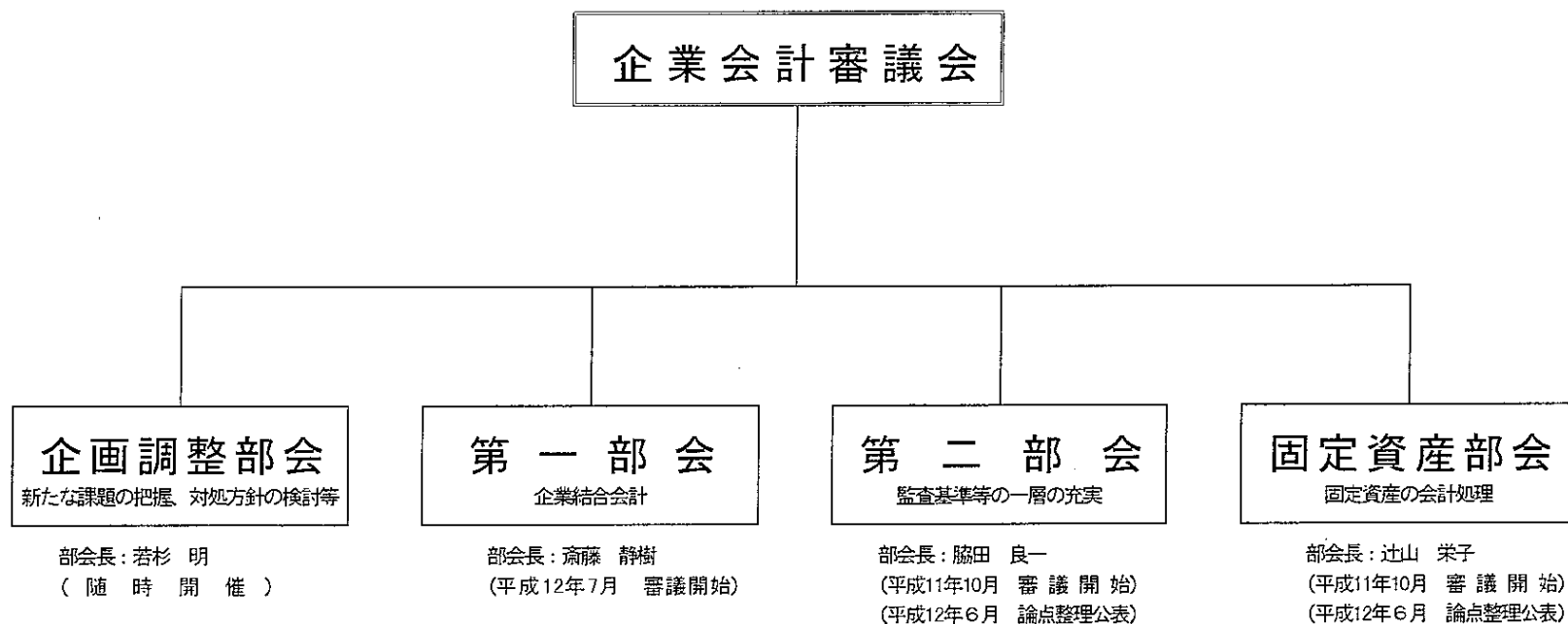


企業会計審議会の審議状況



企業会計審議会名簿

(平成13年5月31日現在)

	氏名	現職
会 委 員	若杉 明	高千穂大学教授
	安藤 英義	一橋大学教授
	伊藤 進一郎	住友電気工業(株)代表取締役副社長
	大塚 宗春	早稲田大学教授
	神田 秀樹	東京大学教授
	北村 敬子	中央大学教授
	斎藤 静樹	東京大学教授
	辻山 栄子	武蔵大学教授
	友永 道子	公認会計士
	中島 公明	(財)企業財務制度研究会専務理事
	中地 宏	日本公認会計士協会会長
	中村 芳夫	(社)経済団体連合会専務理事
	林 興治	(株)日本経済新聞社常務取締役情報戦略企画室長
	平松 一夫	関西学院大学教授
	宮島 司	慶應義塾大学教授
	森 金次郎	日本税理士会連合会会長
八木 良樹	(株)日立製作所代表取締役副社長	
山浦 久司	明治大学教授	
脇田 良一	明治学院大学学長	
臨 時 委 員	伊藤 大義	日本公認会計士協会常務理事
	葛馬 正男	東レ(株)常務取締役
	加藤 厚	公認会計士
	角田 博	(社)経済団体連合会経済本部長
	黒川 行治	慶應義塾大学教授
	小宮 山賢	公認会計士
	品川 芳宣	筑波大学教授
	内藤 文雄	神戸大学教授
	西川 郁生	日本公認会計士協会常務理事
	藤田 敬司	日本ユニシス(株)常勤監査役
	万代 勝信	一橋大学教授
	山田 辰己	国際会計基準審議会理事
専 門 委 員	岩田 研一	三菱地所(株)企画本部経営企画部副長
	引頭 麻実	(株)大和総研シニア・アナリスト
	梅山 勉	(株)三井住友銀行財務企画部副部長
	太田 恵子	公認会計士
	大日 方隆	東京大学助教授
	川村 義則	早稲田大学専任講師
	逆瀬 重郎	(株)日立製作所財務部副部長
	長坂 武見	ソニー(株)経理部連結管理担当部長
	松野 恒博	トヨタ自動車(株)経理部主計室長
	都 正二	新日本製鐵(株)財務部決算グループリーダー
	渡 辺 茂	(株)野村総合研究所経済研究部上席研究員

		氏 名	現 職
幹 事		秋 葉 賢 一	公認会計士
		荒 木 和 郎	日本公認会計士協会リサーチ・センター研究員
		奥 田 かつ 枝	不動産鑑定士
		笠 間 達	住友生命保険(相)経理部次長
		金 井 沢 治	公認会計士
		始 関 正 光	法務省民事局参事官
		清 水 明 彦	(株)イトーヨーカ堂経理部総括マネジャー
		高 野 博 信	鹿島建設(株)主計部長
		高 山 康 宏	日本公認会計士協会リサーチ・センター研究員
		田 辺 剛	(株)富士銀行企画部主計室参事役
		鳥 飼 裕 一	(財)企業財務制度研究会主任調査役
		那 須 伸 裕	公認会計士
		増 田 悦 佐	HSBC証券会社シニアアナリスト
		松 岡 寿 史	公認会計士