

項目	品目	短答式 個数		論文式 個数	備考
		A会場	B会場	A会場	
		機械類	■ パソコン	1	
	■ プリンタ	1	1	1	
	■ プリントインク	1	1	1	
	■ 携帯電話	1	1	1	
	■ 携帯電話の充電器	1	1	1	
	■ 時計	1	1	1	
	■ 時計用電池	4	4	4	単三
	■ 延長コード	1	1	1	
備品	■ 合車	3	3	3	大1・小2づつ
	■ 雑巾	2	2	2	
	■ ゴミ袋(各教室用・本部用、90ℓ)	80	50	60	教室数+本部用
	■ 救急箱	1	1	1	
	■ ロッカー	2	1	2	
	■ ロッカーの鍵	2	2	3	
	■ ホワイトボード	1	1	1	
	■ ダンボール箱	70	50	100	A4が入るサイズ・無地
各教室用へ配付	■ 主任官袋	42	25	32	座席表示、筆記用具等を入れるもの
	■ 答案回収袋(マチ付、大)	200	150	200	
	■ 忘れ物袋(大)	42	25	32	
本部掲示物	■ 本部座席表(B4)	10	10	10	
	■ 主任官の座席表示(A4)	200	100	150	
	■ 試験問題配付場所の掲示物(A4)	42	25	35	
	■ 本部回収場所の表示(A4)	1	1	1	
	■ 受験票再交付場所	1	1	1	
	■ 出欠簿ファイル受付場所	2	2	3	連絡員が持参した各教室の出欠簿ファイル受付窓口表示
	■ 主任官袋回収場所	2	2	3	
	■ 配付書類回収場所	2	2	2	
	■ 出欠簿ファイル回収場所	2	2	3	
	■ 試験問題余り分回収場所	1	1	1	
	■ ゴミ・忘れ物回収場所	1	1	1	
	■ 「締切」表示	10	10	10	
本部外掲示物	■ 看板(0.8×2.5m)	3	2	2	
	■ 冷水タンク	6	4	4	看板1枚につき2個
	■ 受験教室一覧	3	2	2	看板貼り付け用の長い掲示物。全教室が記載されている。
	■ 各号館用受験教室一覧	各3	各3	各3	A3サイズ・各号館3枚づつ・各号館入口に貼り付ける
	■ 赤マジック	1	1	1	掲示時に現在地を表示するため。長い掲示物とセットしておく
	■ 養生テープ	3	3	5	
	■ ガムテープ	3	3	5	
文房具	■ 黒鉛筆	300	150	200	
	■ 赤鉛筆	120	60	100	
	■ 黒ボールペン	100	100	70	
	■ 赤ボールペン	100	100	70	
	■ 油性マジック黒	50	50	50	
	■ 油性マジック赤	50	50	50	
	■ 蛍光ペン	50	50	50	
	■ 消しゴム	100	100	100	
	■ コピー用紙A3	1束	1束	1束	
	■ コピー用紙A4	1束	1束	1束	
	■ 受験番号ラベル予備	1袋	1袋	1袋	
	■ カッター	10	10	10	
	■ はさみ	10	10	10	
	■ 指サック	100	50	100	
	■ セロテープ・メンディングテープ	10	10	10	
	■ テープカッター	3	3	3	
	■ 鉛筆削り	1	1	1	
	■ 封筒(大)	100	50	100	
	■ 朱肉	5	3	1	

## 公認会計士試験備品消耗品一覧表

(別紙1)

項目	品目	短答式 個数		論文式 個数	備考
		A会場	B会場	A会場	
	■ 電卓	5	4	5	
	■ 綴じ紐	100	50	100	
	■ 穴空けパンチ	3	3	3	
	■ 千枚通し	5	3	5	
	■ ホッチキス	10	5	10	
	■ ホッチキスの針	20	10	20	
	■ 付箋	50	50	50	
	■ ダブルクリップ(中)	100	50	100	
	■ 糊	10	5	10	
	■ 輪ゴム	2	2	2	
	■ ビニール紐	3	2	3	
指導官	■ 指導官用ファイル(A4紙ファイル)	15	7	10	ファイル以下のものをセットしておく。
	■ ボールペン	15	7	10	
	■ 指導官用チェックシート	15	7	10	
	■ 担当する試験教室一覧	15	7	10	
	■ 派遣社員一覧	15	7	10	
	■ 連絡メモ(10枚づつ)	15	7	10	
	■ 座席表	15	7	10	
調整官	■ 調整官用ファイル(A4紙ファイル)	15	7		ファイル以下のものをセットしておく。
	■ ボールペン	15	7		
	■ 派遣社員一覧	15	7		
	■ 担当する試験教室一覧	15	7		
	■ 連絡メモ(10枚づつ)	15	7		
チェックリスト	■ 試験問題搬入チェックリスト	1	1	1	試験問題をトラックから搬入する際、個数をチェックするもの
	■ 本部出欠簿(分冊)	5	3	5	回収した出欠簿ファイルを綴るもの
	■ 出欠簿回収確認簿	3	2	3	各教室の出欠簿を回収する際、ファイル数をチェックするもの
	■ 主任官袋・写真票回収確認簿	3	2	3	各教室の主任官袋・写真票を回収する際、個数をチェックするもの
	■ 試験官用実施要領回収確認簿	1	1	1	各教室の試験官用実施要領を回収する際、冊数をチェックするもの
書類余部	■ 「締切」表示(A4)	10	5	10	各教室ドアに貼り付ける。要望があった教室に渡す。
	■ 問題訂正マニュアル(2種類)	各32	各22	各32	問題訂正があった場合に主任官に配布
	■ 連絡票	100	100	100	
	■ 各教室用チェックリスト	50	20	30	主任官袋に入れたものの予備
職員関係	■ 職員出勤簿	1	1	1	
	■ 職員ネームプレート(執行官用)	1	1	1	
	■ 職員ネームプレート(本部用)	13	13	13	
	■ 職員ネームプレート(連絡員用)	13	6	13	
	■ 朱肉	1	1	1	
	■ 各教室座席表のファイル(A4)	1	1	1	大学座席表をファイルに綴ったもの
派遣会社	■ 派遣社員ネームプレート	300	150	300	主任・副主任・試験官(派遣会社社員用)
	■ 派遣社員ネームプレート	20	10	20	交代要員用ネームプレート
	■ 派遣会社社員用ネームプレート	5	5	5	本部ネームプレート
	■ 本部座席表(派遣社員用、A4)	2	2	2	

※短答式試験は、年2回実施。

## 従来の実施状況に関する情報の開示

## 1 従来の実施に要した経費

(単位:千円)

		19年度	20年度	21年度
(関東財務局)				
人件費	常勤職員	23,542	24,837	29,275
	非常勤職員	3,040	3,192	2,734
物件費		19,500	18,553	24,850
委託費等	委託費定額部分	20,686	16,853	23,964
	成果報酬等	-	-	-
	旅費その他	492	290	205
計(a)		67,260	63,725	81,028
参考値 (b)	減価償却費	40	40	40
	退職給付費用	1,818	1,674	2,132
	間接部門費	4,545	4,857	4,842
(a)+(b)		73,662	70,296	88,042

## (注記事項)

1. 関東財務局における公認会計士試験業務は、理財部理財第1課において常勤職員、非常勤職員、賃金職員が携わっており、受験願書の受付・審査業務及び試験実施時の立会業務は派遣社員を活用して行っている。

2. 各費目の内容は以下のとおり。

- ① 人件費(常勤職員): 俸給、諸手当(扶養手当、地域手当、特別調整額、期末手当、勤勉手当、住居手当、単身赴任手当等)、超過勤務手当、共済組合負担金、通勤手当
- ② 人件費(非常勤職員): 非常勤職員手当、賃金、社会保険料、通勤手当
- ③ 物件費: 消耗品費、試験会場借上料
- ④ 委託費等: 短答式試験・論文式試験の主任試験官等の派遣料、願書受付審査の派遣料、試験用具の運送委託料、警備委託料、医師謝金、旅費等  
(物件費、委託費等の主な費用の内訳は別表1、2のとおり)

3. 減価償却費、退職給付費用及び間接部門費は推計の要素を含む参考情報であり、各費目の算定方法は以下のとおり。

- ① 減価償却費の算定対象資産、算定方法は以下のとおり。  
パソコン、レーザープリンタ、スキャナー各2台を定額法(5年)により算定。
- ② 退職給付費用の算定方法は以下のとおり。  
関東財務局全体の退職給付費用÷関東財務局常勤職員数×従来の実施に要した人員(常勤職員)を計上
- ③ 間接部門費の算定対象部門は以下のとおりであり、職員数割合を基準に配賦。  
共通の間接部門として総務部(総務課、人事課、会計課、厚生課)を対象。

## 4. 実績の増減の要因

公認会計士試験は、平成22年試験より短答式試験が年2回実施されることとなり、平成21年12月に平成22年試験の第I回短答式試験が実施されたため21年度の業務量が増えている。また、平成20年度においては、短答式試験が従来の2日間から1日間の実施になったことなどから、物件費及び委託費が平成19年度に比べて減少している。

## (別表1)

## 物件費の内訳

(単位:千円)

	19年度	20年度	21年度
1.消耗品費	0	398	1,127
2.借損料(会場借上げ費)	19,500	18,155	23,723
①短答式試験	8,336	6,916	7,536
②論文式試験	11,164	11,239	7,856
③第Ⅰ回短答式試験			8,331
計	19,500	18,553	24,850

## 委託費等(委託費定額部分)の内訳

(単位:千円)

	19年度	20年度	21年度
1.主任試験官等の派遣料	16,641	12,889	18,377
①短答式試験	9,077	5,836	6,193
②論文式試験	7,564	7,053	4,835
③第Ⅰ回短答式試験			7,349
2.願書受付審査事務員の派遣料	3,129	3,392	4,452
①願書受付審査	3,129	3,392	2,080
②第Ⅱ回願書受付審査			2,372
3.運送費その他	916	572	1,136
計	20,686	16,853	23,964

(注1. 単位未満を四捨五入しているため、合計欄において合わない場合がある。

2. 21年度は平成22年試験から短答式試験が年2回実施されることとなったことから増額している。

3. 会場借上げの状況及び派遣試験官等の状況については別表2を参照。

(別表2)

## (1) 試験実施時の立会業務

平成19年度

試験区分	試験会場	試験日数(日)	受験者数(人)	教室数(室)	会場借料(千円)	試験官等(人)	委託費等(千円)
短答式	早稲田大学早稲田キャンパス	2	5,545	延べ 102	5,459	延べ 356	9,077
短答式	中央大学多摩キャンパス	2	3,378	延べ 44	2,877	延べ 286	
論文式	早稲田大学早稲田キャンパス	3	3,545	延べ 72	7,466	延べ 351	7,564
論文式	日本大学法学部三崎町校舎	3	2,188	延べ 57	3,698	延べ 297	
金額合計					19,500		16,641

平成20年度

試験区分	試験会場	試験日数(日)	受験者数(人)	教室数(室)	会場借料(千円)	試験官等(人)	委託費等(千円)
短答式	早稲田大学早稲田キャンパス	1	6,755	42	3,801	263	5,836
短答式	慶応義塾大学三田キャンパス	1	3,125	25	3,115	135	
論文式	早稲田大学早稲田キャンパス	3	5,280	延べ 92	11,239	延べ 630	7,053
金額合計					18,155		12,889

平成21年度

試験区分	試験会場	試験日数(日)	受験者数(人)	教室数(室)	会場借料(千円)	試験官等(人)	委託費等(千円)
短答式	早稲田大学早稲田キャンパス	1	7,073	59	4,463	305	6,193
短答式	東洋大学白山キャンパス	1	3,467	36	3,073	190	
論文式	早稲田大学早稲田キャンパス	3	3,845	延べ 64	7,856	延べ 432	4,835
短答式 I	早稲田大学早稲田キャンパス	1	6,832	62	4,413	315	7,349
短答式 I	明治大学和泉キャンパス	1	3,797	53	3,918	222	
金額合計					23,723		18,377

## (2) 願書受付、審査業務

平成19年度

願書受付件数(件)	内訳	派遣等(人)	委託費等(千円)
13,024	12人×26日、8人×5日	延べ 352	3,129

平成20年度

願書受付件数(件)	内訳	派遣等(人)	委託費等(千円)
12,975	14人×22日、12人×6日、8人×5日	延べ 420	3,392

平成21年度

願書受付件数(件)	内訳	派遣等(人)	委託費等(千円)
10,711	12人×22日、10人×6日、7人×5日	延べ 359	2,080
12,670	12人×34日	延べ 408	2,372
金額合計			4,452

2 従来の実施に要した人員

(単位:人)

	19年度	20年度	21年度
(関東財務局)			
常勤職員	2.9	2.6	3.5
非常勤職員	1.5	1.5	1.3

(業務従事者に求められる知識・経験等)

試験実施事業の公平・厳正な実施を確保する観点から、特に責任者の立場として常勤で業務に従事する者については、国家試験、公的試験又はこれらに類する試験の監督や出願受付業務を経験した者であることに加え、試験執行を的確に遂行するための知識・リーダーシップ、願書受付会場確保をスムーズに行うための企画力・知識などが望まれる。

(業務の繁閑の状況とその対応)

公認会計士試験は、年2回(12月及び5月)の短答式試験と年1回(8月)の短答式試験合格者等が受験する論文式試験から構成されている。

受験願書の受付・審査及び受験票の発送の時期(9~10月及び2~3月)には、関東財務局職員のほか派遣社員を10数名雇って対応している。

また、試験当日の立会業務への対応として、主任試験官、副主任試験官、試験官及び補佐員を派遣社員で対応している。

例年、試験準備のため第Ⅱ回短答式試験向けに4~5月、論文式試験向けに7~8月、第Ⅰ回短答式試験向けに11~12月が繁忙期となっている。

その他、次年度の試験会場確保のため10~11月に会場の調査等を実施している。

<参考>年間スケジュール概要

○受験願書配付期間

・第Ⅰ回短答式……8月上旬~9月中旬

・第Ⅱ回短答式……1月中旬~2月下旬

○受験願書受付期間

・第Ⅰ回短答式……9月上旬~9月中旬

・第Ⅱ回短答式……2月中旬~2月下旬

○試験期日

・第Ⅰ回短答式……12月中旬(1日間)

・第Ⅱ回短答式……5月下旬(1日間)

・論文式……8月下旬(3日間)

(注記事項)

1. 公認会計士試験業務に年度を通じて直接従事した常勤者及び非常勤者(委託部門を実施する部門において対象業務に従事する人員)の人数を記載している。

2. 他の業務と兼務している者がいる場合には、当該業務に携わる比率を考慮して算定している。

3. 実績の増減の要因

公認会計士試験は、平成22年試験より短答式試験が年2回実施されることとなり、平成21年12月に平成22年試験の第Ⅰ回短答式試験が実施されたため21年度の業務量が増加したことに伴い、平成21年度においては人員が増加している。

### 3 従来の実施に要した施設及び設備

#### <平成19年>

試験区分	試験会場	受験者数	教室数	会場借料(千円)	試験官等
短答式	早稲田大学早稲田キャンパス	5,545	延べ102	5,459	延べ356
短答式	中央大学多摩キャンパス	3,378	延べ44	2,877	延べ286
論文式	早稲田大学早稲田キャンパス	3,545	延べ72	7,466	延べ351
論文式	日本大学法学部三崎町校舎	2,188	延べ57	3,698	延べ297

#### <平成20年>

試験区分	試験会場	受験者数	教室数	会場借料(千円)	試験官等
短答式	早稲田大学早稲田キャンパス	6,755	42	3,801	263
短答式	慶応義塾大学三田キャンパス	3,125	25	3,115	135
論文式	早稲田大学早稲田キャンパス	5,280	延べ92	11,239	延べ630

#### <平成21年>

試験区分	試験会場	受験者数	教室数	会場借料(千円)	試験官等
短答式	早稲田大学早稲田キャンパス	7,073	59	4,463	305
短答式	東洋大学白山キャンパス	3,467	36	3,073	190
論文式	早稲田大学早稲田キャンパス	3,845	延べ64	7,856	延べ432

#### <平成22年>

試験区分	試験会場	受験者数	教室数	会場借料(千円)	試験官等
I 短答式	早稲田大学早稲田キャンパス	6,832	62	4,413	315
I 短答式	明治大学和泉キャンパス	3,797	53	3,918	222

#### (注記事項)

1. 試験実施に要する備品の詳細については、関東財務局が提供する「公認会計士試験備品消耗品一覧表」を参照して下さい。
2. 上記施設の利用は、民間事業者においても可能であると思われませんが、各施設に対して、約1年前から事前に申し入れを行った上で、調整を進めていく必要があります。
3. 平成21年試験及び平成22年第I回短答式試験における教室ごとの受験者数、試験官数等については、別表3を参照して下さい。

①

21年試験 短答式

21短答式試験

No.	会場	号順	検査番号	試験定員	受験者数	受験者区分	現職者数	受験番号	試験科目別	主任試験官	副主任試験官	試験官				
1	早稲田	1	101	108	0	0	102	01001 ~ 01102	01001 ~ 01102	24013 ~ 24024	24013 ~ 24024	2				
2	早稲田	1	301	90	0	0	84	01103 ~ 01103	01103 ~ 01188	24013 ~ 24024	24013 ~ 24024	2				
3	早稲田	1	303	66	0	0	60	01187 ~ 01248	01187 ~ 01248	24013 ~ 24024	24013 ~ 24024	2				
4	早稲田	1	313	66	0	0	60	01247 ~ 01306	01247 ~ 01306	24013 ~ 24024	24013 ~ 24024	1				
5	早稲田	1	403	66	0	0	60	01307 ~ 01366	01307 ~ 01366	24013 ~ 24024	24013 ~ 24024	1				
6	早稲田	1	406	66	0	0	60	01367 ~ 01426	01367 ~ 01426	24013 ~ 24024	24013 ~ 24024	1				
7	早稲田	1	410	66	0	0	60	01427 ~ 01486	01427 ~ 01486	24013 ~ 24024	24013 ~ 24024	1				
8	早稲田	3	101	66	0	0	60	01487 ~ 01546	01487 ~ 01546	24013 ~ 24024	24013 ~ 24024	1				
9	早稲田	3	102	66	0	0	60	01547 ~ 01606	01547 ~ 01606	24013 ~ 24024	24013 ~ 24024	1				
10	早稲田	3	103	176	0	0	148	02001 ~ 02100	02001 ~ 02100	24013 ~ 24024	24013 ~ 24024	3				
11	早稲田	3	105	60	0	0	60	02101 ~ 02160	02101 ~ 02160	24013 ~ 24024	24013 ~ 24024	3				
12	早稲田	3	402	136	0	0	128	02161 ~ 02220	02161 ~ 02220	24013 ~ 24024	24013 ~ 24024	3				
13	早稲田	6	221	84	0	0	78	02221 ~ 02280	02221 ~ 02280	24013 ~ 24024	24013 ~ 24024	1				
14	早稲田	6	301	102	0	0	96	02281 ~ 02340	02281 ~ 02340	24013 ~ 24024	24013 ~ 24024	2				
15	早稲田	1	6	311	102	0	96	02341 ~ 02400	02341 ~ 02400	24013 ~ 24024	24013 ~ 24024	2				
16	早稲田	1	6	315	70	0	66	02401 ~ 02460	02401 ~ 02460	24013 ~ 24024	24013 ~ 24024	2				
17	早稲田	1	6	401	98	0	91	02461 ~ 02520	02461 ~ 02520	24013 ~ 24024	24013 ~ 24024	2				
18	早稲田	1	6	414	90	0	84	02521 ~ 02580	02521 ~ 02580	24013 ~ 24024	24013 ~ 24024	2				
19	早稲田	6	416	72	0	0	66	02581 ~ 02640	02581 ~ 02640	24013 ~ 24024	24013 ~ 24024	1				
20	早稲田	6	419	70	0	0	66	02641 ~ 02700	02641 ~ 02700	24013 ~ 24024	24013 ~ 24024	1				
21	早稲田	7	112	40	0	0	36	02701 ~ 02760	02701 ~ 02760	24013 ~ 24024	24013 ~ 24024	3				
22	早稲田	7	206	74	0	0	72	02761 ~ 02820	02761 ~ 02820	24013 ~ 24024	24013 ~ 24024	1				
23	早稲田	7	209	144	0	0	82	02821 ~ 02880	02821 ~ 02880	24013 ~ 24024	24013 ~ 24024	2				
24	早稲田	7	218	140	0	0	128	02881 ~ 02940	02881 ~ 02940	24013 ~ 24024	24013 ~ 24024	3				
25	早稲田	7	219	110	0	0	100	02941 ~ 03000	02941 ~ 03000	24013 ~ 24024	24013 ~ 24024	3				
26	早稲田	7	220	140	0	0	128	03001 ~ 03060	03001 ~ 03060	24013 ~ 24024	24013 ~ 24024	3				
27	早稲田	7	301	74	0	0	68	03061 ~ 03120	03061 ~ 03120	24013 ~ 24024	24013 ~ 24024	3				
28	早稲田	7	319	140	0	0	128	03121 ~ 03180	03121 ~ 03180	24013 ~ 24024	24013 ~ 24024	3				
29	早稲田	7	321	144	0	0	118	03181 ~ 03240	03181 ~ 03240	24013 ~ 24024	24013 ~ 24024	3				
30	早稲田	7	419	308	0	0	276	03241 ~ 03300	03241 ~ 03300	24013 ~ 24024	24013 ~ 24024	2				
31	早稲田	7	419	104	0	0	86	03301 ~ 03360	03301 ~ 03360	24013 ~ 24024	24013 ~ 24024	2				
32	早稲田	8	8101	184	0	0	178	03361 ~ 03420	03361 ~ 03420	24013 ~ 24024	24013 ~ 24024	4				
33	早稲田	8	8102	194	0	0	178	03421 ~ 03480	03421 ~ 03480	24013 ~ 24024	24013 ~ 24024	4				
34	早稲田	8	8105	16	0	0	178	03481 ~ 03540	03481 ~ 03540	24013 ~ 24024	24013 ~ 24024	0				
35	早稲田	8	8106	16	0	0	178	03541 ~ 03600	03541 ~ 03600	24013 ~ 24024	24013 ~ 24024	0				
36	早稲田	8	8107	83	0	0	72	03601 ~ 03660	03601 ~ 03660	24013 ~ 24024	24013 ~ 24024	2				
37	早稲田	8	106	94	0	0	88	03661 ~ 03720	03661 ~ 03720	24013 ~ 24024	24013 ~ 24024	2				
38	早稲田	10	109	280	0	0	268	03721 ~ 03780	03721 ~ 03780	24013 ~ 24024	24013 ~ 24024	1				
39	早稲田	14	8101	0	0	0	143	03781 ~ 03840	03781 ~ 03840	24013 ~ 24024	24013 ~ 24024	4				
40	早稲田	14	101	123	0	0	158	03841 ~ 03900	03841 ~ 03900	24013 ~ 24024	24013 ~ 24024	4				
41	早稲田	14	102	129	0	0	153	03901 ~ 03960	03901 ~ 03960	24013 ~ 24024	24013 ~ 24024	4				
42	早稲田	15	02	120	0	0	112	03961 ~ 04020	03961 ~ 04020	24013 ~ 24024	24013 ~ 24024	3				
43	早稲田	15	04	120	0	0	112	04021 ~ 04080	04021 ~ 04080	24013 ~ 24024	24013 ~ 24024	3				
44	早稲田	15	101	308	0	0	274	04081 ~ 04140	04081 ~ 04140	24013 ~ 24024	24013 ~ 24024	5				
45	早稲田	15	102	201	0	0	187	04141 ~ 04200	04141 ~ 04200	24013 ~ 24024	24013 ~ 24024	5				
46	早稲田	15	201	202	0	0	185	04201 ~ 04260	04201 ~ 04260	24013 ~ 24024	24013 ~ 24024	5				
47	早稲田	15	202	201	0	0	185	04261 ~ 04320	04261 ~ 04320	24013 ~ 24024	24013 ~ 24024	5				
48	早稲田	15	203	202	0	0	182	04321 ~ 04380	04321 ~ 04380	24013 ~ 24024	24013 ~ 24024	5				
49	早稲田	15	301	308	0	0	272	04381 ~ 04440	04381 ~ 04440	24013 ~ 24024	24013 ~ 24024	5				
50	早稲田	15	302	308	0	0	281	04441 ~ 04500	04441 ~ 04500	24013 ~ 24024	24013 ~ 24024	5				
51	早稲田	15	401	383	0	0	384	04501 ~ 04560	04501 ~ 04560	24013 ~ 24024	24013 ~ 24024	7				
52	早稲田	15	402	383	0	0	380	04561 ~ 04620	04561 ~ 04620	24013 ~ 24024	24013 ~ 24024	7				
53	早稲田	16	105	64	0	0	60	04621 ~ 04680	04621 ~ 04680	24013 ~ 24024	24013 ~ 24024	1				
54	早稲田	16	106	182	0	0	144	04681 ~ 04740	04681 ~ 04740	24013 ~ 24024	24013 ~ 24024	3				
55	早稲田	16	107	84	0	0	84	04741 ~ 04800	04741 ~ 04800	24013 ~ 24024	24013 ~ 24024	2				
56	早稲田	16	305	84	0	0	78	04801 ~ 04860	04801 ~ 04860	24013 ~ 24024	24013 ~ 24024	1				
57	早稲田	16	308	84	0	0	76	04861 ~ 04920	04861 ~ 04920	24013 ~ 24024	24013 ~ 24024	1				
計											7,535	7,071	2,163	51	63	159





21年試験 論文式

No.	号 簿	教 養 考 号	受験に記 入する受 験者数	受験日		受験者区分	1人当たり 回収枚数	派遣社員数		備 考		
				21日	22日			主任	副主任		試験官	
7	204			※	※					インフルエンザ		
1	7	218	126	※	※	④民法	42001~42126	5	1	1	3	32
2	7	418	264	※	※	短答式試験合格者	01008~04610	13	1	3	9	22
3	8	B101	176	※	※	短答式試験合格者	04617~05438	7	1	2	4	29
4	8	B102	176	※	※	短答式試験合格者	05439~08459	7	1	2	4	29
5	8	B105	7	※	※	障害者(受験者数は9人以下)&高齢者	40001~40005,45453,00011	2	1	1	0	7
6	8	B106	4	※	※	高齢者(受験者数は9人以下)	50001~50004					4
7	8	B107	72	※	※	短答式試験合格者	06461~06682	4	1	1	2	24
8	106		0	※	※	⑤本題		0	0	0	0	#DIV/0!
8	109		261	※	※	⑤監査・租税	53210~53470					26
9	14	B101	143	※	※	④統計学、経済学、経営学	41001~41006,43001~43071,44001~44006	7	1	2	4	24
10	14	101	158	※	※	⑤監査のみ(38)⑤租税のみ(64)⑤監査・租税(56)	51001~51036,52001~52034,53001~53056					26
11	14	102	153	※	※	⑤監査・租税	53057~53209					26
12	15	02	88	※	※	④経営学(無)	44007~44094	5	1	1	3	22
13	15	03	112	※	※	④経営学(無)	44095~44206	5	1	1	3	28
14	15	04	112	※	※	④経営学(無)	44207~44318	5	1	1	3	28
15	15	102	178	※	※	短答式試験合格者	08891~08251	7	1	2	4	30
16	15	201	182	※	※	短答式試験合格者	08254~09906	7	1	2	4	30
17	15	202	182	※	※	短答式試験合格者	09912~12367	7	1	2	4	30
18	15	203	179	※	※	短答式試験合格者	12371~12461,21001~24171,32009~34108	7	1	2	4	30
19	15	301	272	※	※	④経営学(有)	45043~45314	9	1	2	6	34
20	15	302	276	※	※	④経営学(有)	45315~45452,45454~45591	9	1	2	6	35
21	15	401	364	※	※	④経営学(無)	44319~44682	10	1	3	6	40
22	15	402	360	※	※	④経営学(無)	44683~45042	10	1	3	6	40
24			3,845					153	22	41	90	

区 分	人数	合計		
短答式試験合格者	1,410	3,845		
④短答式試験免除者	1,859			
⑤旧第2次試験合格者	576			
主任	58	107	240	405
副主任	41	90	153	
試験官	33	76	126	
合計	132	273	405	

主任	副主任	試験官	合計
1日目	22	41	90
2日目	18	33	76
3日目	18	33	75
合計	58	107	240

22年試験 第I回短答式

(早稲田)

No.	号 順	教室 番号	受験に 関する受 験者数	受験者区分	受験番号	受験者数	派遣社員数			1人当たり 回収枚数	備 考	
							主任	副主任	試験官			
1	1	101	102	①一般(統)	101001 ~ 101102	102	4	1	1	2	34	
2	1	301	84	①一般(統)	101103 ~ 101188	84	4	1	1	2	28	
3	1	303	60	①一般(統)	101187 ~ 101246	60	3	1	1	1	30	
4	1	313	60	①一般(統)	101247 ~ 101308	60	3	1	1	1	30	
5	1	403	60	①一般(統)	101307 ~ 101388	60	3	1	1	1	30	
6	1	406	60	①一般(統)	101387 ~ 101428	60	3	1	1	1	30	
7	1	410	60	①一般(統)	101427 ~ 101486	60	3	1	1	1	30	
8	3	101	54	①一般(統)	101487 ~ 101540	54	3	1	1	1	27	
9	3	102	60	①一般(統)	101541 ~ 101544	4	3	1	1	1	30	
				①一般(民)	102001 ~ 102056	56						
10	3	103	148	①一般(民)	102057 ~ 102204	148	5	1	1	3	37	
11	3	105	54	①一般(民)	102205 ~ 102258	54	3	1	1	1	27	
12	3	402	128	①一般(民)	102259 ~ 102386	128	5	1	1	3	32	
13	6	301	96	①一般(民)	102387 ~ 102482	96	4	1	1	2	32	
14	6	311	96	①一般(民)	102483 ~ 102578	96	4	1	1	2	32	
15	6	315	66	①一般(民)	102579 ~ 102598	20	3	1	1	1	33	
				①一般(済)	103001 ~ 103046	46						
16	6	401	91	①一般(済)	103047 ~ 103137	91	4	1	1	2	30	
17	6	414	84	①一般(済)	103138 ~ 103221	84	4	1	1	2	28	
18	6	416	66	①一般(済)	103222 ~ 103287	66	3	1	1	1	33	
19	6	419	66	①一般(済)	103288 ~ 103353	66	3	1	1	1	33	
20	7	112	130	①一般(済)	103354 ~ 103472	119	5	1	1	3	33	
				①一般(営)	107798 ~ 107809	11						
21	7	205	72	①一般(営)	107810 ~ 107881	72	3	1	1	1	36	
22	7	209	82	①一般(営)	107882 ~ 107963	82	4	1	1	2	27	
7	218	63	63	インフルエンザ等の疑いのある受験者(試験定員126人)								インフルエンザ対策
23	7	219	100	①一般(営)	107964 ~ 108083	100	5	1	1	3	25	
24	7	220	126	①一般(営)	108084 ~ 108188	126	5	1	1	3	32	

②

25	7	301	66	①一般(營)	108190 ~ 108255	66	3	1	1	1	1	33
26	7	319	126	①一般(營)	108256 ~ 108381	126	5	1	1	1	3	32
27	7	321	119	①一般(營)	108382 ~ 108500	119	5	1	1	1	3	30
28	7	418	276	①一般(營)	108501 ~ 108776	276	13	1	2	10	23	23
29	7	419	96	①一般(營)	108777 ~ 108872	96	4	1	1	1	2	32
30	8	B101	176	①一般(營)	108873 ~ 109048	176	6	1	1	1	4	35
31	8	B102	176	①一般(營)	109049 ~ 109224	176	6	1	1	1	4	35
32	8	B105	7	⑤障害者&高齢者(營)	100003 ~ 100009	7	2	1	1	1	0	7
33	8	B106	8	⑤障害者&高齢者(營・民・統)	100010 ~ 100016 112400	8	2	1	1	1	0	8
34	8	B107	54	④障(營) ②修具(済) ②修具(營) ③修了(營)	144288 ~ 144289 123001 124001 ~ 124006 134112 ~ 134138	22 1 6 25	4	1	1	2	18	18
35	8	308	54	①一般(營)	112520 ~ 112573	54	3	1	1	1	1	27
36	10	109	266	①一般(營)	109225 ~ 109480	266	11	1	2	8	8	27
37	14	B101	143	③修了(統) ③修了(民) ③修了(済) ③修了(營)	131001 ~ 131015 132001 ~ 132011 133001 ~ 133006 134001 ~ 134111	15 11 6 111	6	1	1	4	4	29
38	14	101	158	④障(統) ④障(民) ④障(済) ④障(營)	141001 ~ 141016 142001 ~ 142015 143001 ~ 143013 144001 ~ 144114	16 15 13 114	6	1	1	4	4	32
39	14	102	153	④障(營)	144115 ~ 144287	153	6	1	1	4	4	31
40	15	02	88	①一般(營)	108491 ~ 108578	88	5	1	1	3	3	22
41	15	03	112	①一般(營)	108579 ~ 108680	112	5	1	1	3	3	28
42	15	04	112	①一般(營)	108681 ~ 108802	112	5	1	1	3	3	28
43	15	102	187	本部 ①一般(營)	109803 ~ 109989	187	7	1	1	5	5	31
44	15	201	193	①一般(營)	109990 ~ 110182	193	7	1	1	5	5	32

3)

45	15	202	185	①一般(営)	110183 ~ 110387	185	7	1	1	5	31	
46	15	203	182	①一般(営)	110368 ~ 110549	182	7	1	1	5	30	
47	15	301	272	①一般(営)	110560 ~ 110821	272	8	1	2	5	39	
48	15	302	281	①一般(営)	110822 ~ 111102	281	8	1	2	5	40	
49	15	401	364	①一般(営)	111103 ~ 111486	364	10	1	2	7	40	
50	15	402	360	①一般(営)	111487 ~ 111828	360	10	1	2	7	40	
16	104	34		交通機関等による運送者			2	1	1	0	34	運送者別表
51	16	105	60	①一般(営)	111827 ~ 111888	60	3	1	1	1	30	
52	16	106	144	①一般(営)	111887 ~ 112030	144	5	1	1	3	36	
53	16	107	84	①一般(営)	112031 ~ 112114	84	4	1	1	2	28	
54	16	305	78	①一般(営)	112115 ~ 112192	78	3	1	1	1	39	
55	16	306	54	①一般(営)	112193 ~ 112246	54	3	1	1	1	27	
56	16	307	54	①一般(営)	112247 ~ 112300	54	3	1	1	1	27	
57	16	308	76	①一般(営)	112301 ~ 112376	76	3	1	1	1	38	
58	16	309	54	①一般(営)	112377 ~ 112398	23	3	1	1	1	27	
59	16	405	88	①一般(営)	112401 ~ 112431	31	4	1	1	2	29	
		62	6,911	(インフルエンザ、運送者を除く)		6,911	286	61	67	158		

(4)

(明治)

No.	号 第	教 養 番 号	交 際 に 配 置 す る 受 取 者 数	交 際 者 区 分	交 際 番 号	交 際 者 数	派 遣 社 員 数			1 人 当 た り 回 収 枚 数	備 考
							主 任	副 主 任	試 験 官		
1	第1	001	108	①一般(営)	104001 ~ 104108	108	1	1	3	27	
2	第1	002	112	①一般(営)	104109 ~ 104220	112	1	1	3	28	
	第1	007	34	インフルエツガ等の疑いのある受取者(候補定員67名)			1	1	1	17	
3	第1	008	82	①一般(営)	104221 ~ 104302	82	1	1	2	27	
4	第1	202	54	①一般(営)	104303 ~ 104358	54	1	1	1	27	
5	第1	203	49	①一般(営)	104357 ~ 104405	49	1	1	1	25	
6	第1	204	49	①一般(営)	104406 ~ 104454	49	1	1	1	25	
7	第1	208	98	①一般(営)	104455 ~ 104552	98	1	1	3	25	
8	第1	209	98	①一般(営)	104553 ~ 104650	98	1	1	3	25	
	第1	210		本 部							
9	第1	211	234	①一般(営)	104651 ~ 104884	234	1	1	5	39	
10	第1	212	49	①一般(営)	104885 ~ 104933	49	1	1	1	25	
11	第1	213	49	①一般(営)	104934 ~ 104982	49	1	1	1	25	
12	第1	214	49	①一般(営)	104983 ~ 105031	49	1	1	1	25	
13	第1	301	54	①一般(営)	105032 ~ 105085	54	1	1	1	27	
14	第1	302	54	①一般(営)	105086 ~ 105139	54	1	1	1	27	
15	第1	303	121	①一般(営)	105140 ~ 105280	121	6	1	4	24	
16	第1	304	54	①一般(営)	105281 ~ 105314	54	3	1	1	27	
17	第1	305	54	①一般(営)	105315 ~ 105388	54	3	1	1	27	
18	第1	306	54	①一般(営)	105389 ~ 105422	54	3	1	1	27	
19	第1	312	54	①一般(営)	105423 ~ 105476	54	3	1	1	27	
20	第1	313	54	①一般(営)	105477 ~ 105530	54	3	1	1	27	
21	第1	314	98	①一般(営)	105531 ~ 105628	98	5	1	3	25	
22	第1	315	54	①一般(営)	105629 ~ 105682	54	3	1	1	27	
23	第1	316	54	①一般(営)	105683 ~ 105736	54	3	1	1	27	
24	第1	317	54	①一般(営)	105737 ~ 105790	54	3	1	1	27	
25	第1	401	51	①一般(営)	105791 ~ 105841	51	3	1	1	28	
26	第1	402	51	①一般(営)	105842 ~ 105892	51	3	1	1	28	

5

27	第1	403	121	①一般(営)	105893 ~ 106013	121	6	1	1	4	24	
28	第1	404	51	①一般(営)	106014 ~ 106064	51	3	1	1	1	26	
29	第1	405	51	①一般(営)	106065 ~ 106115	51	3	1	1	1	26	
30	第1	406	51	①一般(営)	106116 ~ 106166	51	3	1	1	1	26	
31	第1	407	70	①一般(営)	106167 ~ 106236	70	4	1	1	2	23	
32	第1	411	43	①一般(営)	106237 ~ 106278	43	3	1	1	1	22	
33	第1	412	70	①一般(営)	106280 ~ 106349	70	4	1	1	2	23	
34	第1	413	70	①一般(営)	106350 ~ 106419	70	4	1	1	2	23	
35	第1	414	70	①一般(営)	106420 ~ 106489	70	4	1	1	2	23	
36	第1	415	70	①一般(営)	106490 ~ 106559	70	4	1	1	2	23	
37	第1	501	54	①一般(営)	106560 ~ 106613	54	3	1	1	1	27	
38	第1	502	54	①一般(営)	106614 ~ 106667	54	3	1	1	1	27	
39	第1	503	121	①一般(営)	106668 ~ 106788	121	6	1	1	4	24	
40	第1	504	54	①一般(営)	106789 ~ 106842	54	3	1	1	1	27	
41	第1	505	54	①一般(営)	106843 ~ 106896	54	3	1	1	1	27	
42	第1	506	54	①一般(営)	106897 ~ 106950	54	3	1	1	1	27	
43	第1	512	54	①一般(営)	106951 ~ 107004	54	3	1	1	1	27	
44	第1	513	53	①一般(営)	107005 ~ 107057	53	3	1	1	1	27	
45	行々	M301	146	①一般(営)	107058 ~ 107203	146	6	1	1	4	29	
46	行々	M302	118	①一般(営)	107204 ~ 107321	118	4	1	1	2	39	
47	行々	M303	118	①一般(営)	107322 ~ 107439	118	4	1	1	2	39	
48	行々	M304	120	①一般(営)	107440 ~ 107559	120	5	1	1	3	30	
49	行々	M305	120	①一般(営)	107560 ~ 107679	120	5	1	1	3	30	
50	行々	M306	119	①一般(営)	107680 ~ 107798	119	5	1	1	3	30	
	行々	M405	33	交通機関等による運送者			2	1	1	0	33	
		53	3,798	(インフルエンザ、運送者を除く)		3,798	195	52	52	91		
		115	10,709	早稲田、明治 総計		10,709	481	113	119	249		

4 従来の実施における達成水準

	19年度		20年度		21年度	
	目標・計画	実績	目標・計画	実績	目標・計画	実績
(関東財務局)						
試験会場の確保漏れ	0	0	0	0	0	0
試験問題の事前漏洩	0	0	0	0	0	0
正味の試験時間の確保漏れ	0	0	0	0	0	0
本人確認漏れ	0	0	0	0	0	0
出欠確認漏れ	0	0	0	0	0	0
答案用紙の回収漏れ	0	0	0	0	0	0
不正受験	0	1	0	0	0	0
受験願書の配付漏れ	0	0	0	0	0	0
願書受付における不適切な対応	0	0	0	0	0	0
受験票の発送漏れ、誤発送	0	0	0	0	0	0

(注記事項)

公認会計士試験を適正、確実かつ公正に実施するため、試験執行に当たり不正受験の防止に努め、試験問題の事前漏洩、正味時間の確保、本人確認・出欠確認の適切な遂行、確実な答案用紙の回収を行う必要があります。

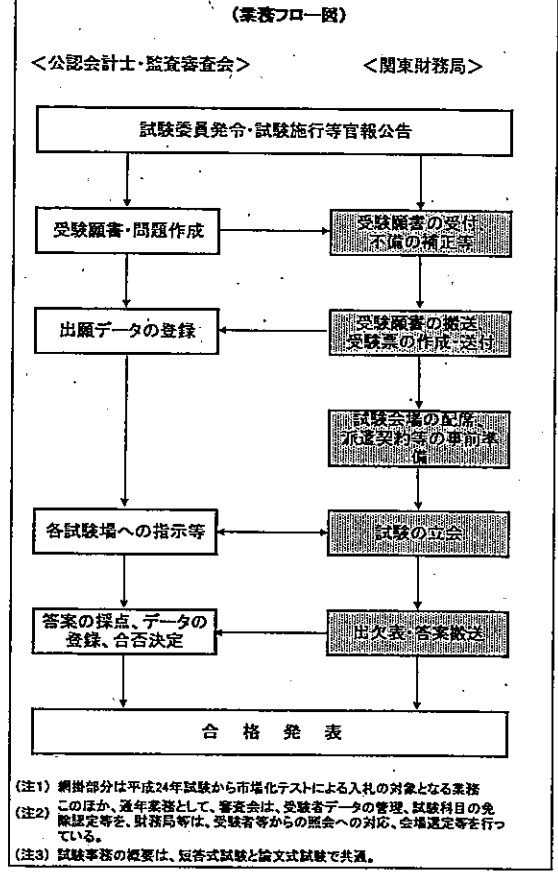
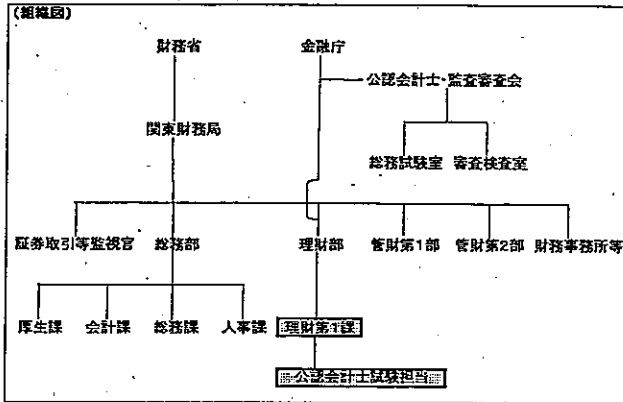
また、受験願書の配布に当たっては配布漏れのないように、受験票の発送漏れ、誤発送のないようにする必要があります。

多数の受験者に対応するため適切な試験会場を確保する必要があります。



5 従来の実施方法等

従来の実施方法



(事業の目的を達成する観点から重視している事項)

- ・試験会場の確実な確保
- ・試験開始前における試験問題の事前漏洩及びその疑いを招くような行為の防止
- ・正味の試験時間の確実な確保
- ・確実な本人確認及び出欠確認
- ・答案用紙の確実な回収
- ・不正防止に向けた厳正な対応(カンニング、試験終了後の書込み防止など)
- ・不正事案が発生した場合の的確な対応
- ・願書受付期間中における多数の問い合わせに対する適正かつ的確な対応
- ・総じて適正かつ的確な試験執行

(注記事項)

1. 各年の試験における受験者数(欠席者を含む。)は、以下のとおりです。

(単位:人)

(試験年)	平成19年	平成20年	平成21年	平成22年
短答式	8,923	9,882	10,540	(第Ⅰ回) 10,631
				(第Ⅱ回) 10,730
論文式	5,733	5,280	3,845	3,404

2. 願書受付開始から試験実施までの間を中心として、受験生から受験票、試験会場等に関する照会が年間200件程度寄せられています。

(別紙3)

## 個人情報に関する取扱い

(定義)

第1条 本契約における個人情報とは、関東財務局(以下「甲」という。)から民間事業者(以下「乙」という。)に開示又は提供される情報のうち、生存する個人に関する情報であって当該情報に含まれる氏名、生年月日その他の記述、又は個人別に付された番号、記号その他の符号、画像若しくは音声等によって当該個人を識別できるもの(当該情報だけでは識別できないが、他の情報と容易に照合することができ、それによって当該個人を識別できるものを含む。)として甲が指定する情報をいう。

(秘密保持)

第2条 乙は、甲の事前の書面による承諾なく、いかなる方法によっても個人情報を第三者に開示又は提供等してはならないものとする。

2 甲は前項の承諾を求められた場合、必要に応じて第三者との契約書案の写し、その他甲の指定する書類の提出を乙に求めることができるものとする。

3 乙は、甲の事前の書面による承諾を得て第三者に対し本契約書と同等の義務を課さなければならない。なお、第三者が個人情報の紛失、破壊、盗用、改竄及び漏洩などの事故等((以下「事故等」と言う。)故意、過失を問わない。)を発生させ、甲又は個人情報から識別される個人に損害を与えた場合、乙はその損害を賠償しなければならない。

(個人情報の使用)

第3条 乙は、個人情報を本件業務の遂行に必要な範囲に限り使用できるものとする。

(複製等)

第4条 乙は、個人情報を本件業務遂行に必要な場合であって、かつ、甲の事前の書面による承諾がある場合に限り、複製又は加工をすることができるものとする。

2 乙は、前項により複製又は加工した個人情報についても、本契約書上の個人情報として取扱うものとする。

(管理)

第5条 乙は、個人情報の漏洩、滅失、き損の防止その他の個人情報の安全管理の

ために必要かつ適切な措置を講じなければならない。

2 乙は、前項にて実施する安全管理措置のうち、少なくとも次の各号を定め甲の承認を得るものとし、甲が更に安全管理措置を指定する場合にはこれを実施するものとする。

- (1) 個人情報の取扱い責任者
- (2) 個人情報に接する従業員その他本件業務遂行に従事する者
- (3) 個人情報の授受、移送方法
- (4) 個人情報の保管場所及び保管・管理(以下「保管等」と言う。)の方法
- (5) 個人情報の具体的な取扱手順及び利用方法
- (6) 個人情報の取扱いに使用する装置、機器、触体等への技術的安全装置の内容
- (7) 従業員等への個人情報保護の教育、訓練の実施の有無等

3 乙は、本件業務を遂行するために個人情報に接する必要のある従業員その他、業務遂行に従事する者(以下「従業員等」と言う。)以外の者が個人情報に接することのないように個人情報を保管等するものとし、また、乙の責任において個人情報に接する従業員等に本契約の義務を遵守させなければならない。

#### (個人情報の取得)

第6条 乙は、本件業務の遂行上、甲から指示がある場合を除き乙自ら個人情報に該当する情報を取得してはならない。なお、乙が個人情報の取得を要すると判断した場合には、甲に通知のうえ甲の指示に従うものとする。なお、甲が乙の個人情報の取得を必要と認める場合には可能な限り個人情報を特定し、その指示は文書にて行うこととする。

#### (問合せ等)

第7条 乙は、個人情報に関する開示、訂正、利用停止等の請求又は問合せを受けた場合、直ちに甲に連絡のうえ、甲の指示に従わなければならない。

#### (個人情報の返還)

第8条 乙は、甲の要求がある場合、又は本件業務が終了した場合、甲の指示に従い乙の責任と負担において個人情報を甲に返還、破棄若しくは消去しなければならない。なお、甲の求めに応じ、破棄、消去の方法、完了日等を甲に報告するものとする。

#### (事故発生時の対応等)

第9条 乙は、個人情報に関する事故等の発生、若しくはその恐れがあることを知った場合、直ちに甲に連絡し、甲の指示の下に、乙の責任と負担において対応策を

講ずるものとする。なお、事故等の発生により甲又は情報主体本人に損害を与えた場合には、乙はその損害を賠償しなければならない。

- 2 前項の規定に関わらず、個人情報の情報主体との関係などから乙自ら上記の対応策を講ずることが必要と判断するときは、乙の責任と負担において対応策を講ずるものとする。ただし、その場合であっても事後甲に報告し了解を得るものとする。なお、乙自らの対応策についても甲が指示する場合は、甲の指示に従うものとする。
- 3 前2項における連絡及び対応策の実施は乙の債務不履行に係る責任を免除するものではない。

#### (再委託の取扱)

第10条 乙は、甲の書面による承諾がなく、本件業務の一部を第三者に委任し、又は請け負わせてはならない。

- 2 甲は、前項の承認を求められた場合、必要に応じて乙に対し、第三者との契約書の写し、その他甲の指定する書類の提出を求めることができるものとする。
- 3 乙は、甲の事前の書面による承諾を得て第三者に対し本別紙3と同等の義務を課さなければならない。また、当該第三者が事故等を発生させた場合であっても甲又は情報主体本人に損害を与えた場合には、乙はその損害を賠償するものとする。

#### (監査)

第11条 乙は、本件業務期間中、少なくとも6ヶ月に1回又は甲が求めた場合はその都度、第2条から第4条並びに第5条にて実施する安全管理措置の実施状況を甲に報告するものとする。

- 2 甲は、必要があると認めた場合において乙の業務の履行場所、施設等に立ち入り、本別紙1上の義務の遵守状況を確認できるものとする。なお、立ち入りの方法等については甲と乙で協議するものとする。
- 3 甲は、前各項の結果、不備等が確認された場合、必要な指示を行うことができるものとする。
- 4 第1項又は第2項の結果、事故等が発生する蓋然性が高い不備があると甲が判断した場合、或いは第3項の指示後相当の期間経過後においても不備が是正されない場合、又は指示に従わない場合、甲は直ちに無償にて本件業務の全部又は一部を解除できるものとする。また、甲に損害が生じた場合には、乙は、その損害を賠償しなければならない。