

(2) 平成20年4月末以降の推移

	平成20年4月末	平成20年5月末	平成20年6月末	平成20年7月末	平成20年8月末	平成20年9月末	平成20年10月末	平成20年11月末	平成20年12月末	平成21年1月末	平成21年2月末	平成21年3月末
財務局登録業者	574	569	558	545	541	537	519	508	500	487	479	473
都道府県登録業者	8,278	7,971	7,714	7,431	7,214	7,027	6,837	6,632	6,441	6,213	5,998	5,705
合計	8,852	8,540	8,272	7,976	7,755	7,564	7,356	7,140	6,941	6,700	6,477	6,178

	平成21年4月末	平成21年5月末	平成21年6月末	平成21年7月末	平成21年8月末	平成21年9月末	平成21年10月末	平成21年11月末	平成21年12月末	平成22年1月末	平成22年2月末	平成22年3月末
財務局登録業者	462	447	442	432	431	434	428	424	424	421	420	409
都道府県登録業者	5,432	5,293	5,036	4,799	4,634	4,475	4,324	4,200	4,053	3,953	3,834	3,648
合計	5,894	5,740	5,478	5,231	5,065	4,909	4,752	4,624	4,477	4,374	4,254	4,057

	平成22年4月末	平成22年5月末	平成22年6月末	平成22年7月末	平成22年8月末	平成22年9月末	平成22年10月末	平成22年11月末	平成22年12月末	平成23年1月末	平成23年2月末	平成23年3月末
財務局登録業者	404	395	386	378	374	373	363	360	359	357	354	349
都道府県登録業者	3,503	3,363	2,927	2,672	2,574	2,455	2,377	2,341	2,318	2,285	2,260	2,240
合計	3,907	3,758	3,313	3,050	2,948	2,828	2,740	2,701	2,677	2,642	2,614	2,589

	平成23年4月末
財務局登録業者	345
都道府県登録業者	2,215
合計	2,560

(注1) 財務局・都道府県からの提出資料に基づき作成。

(注2) 計数は、今後異動することがある。

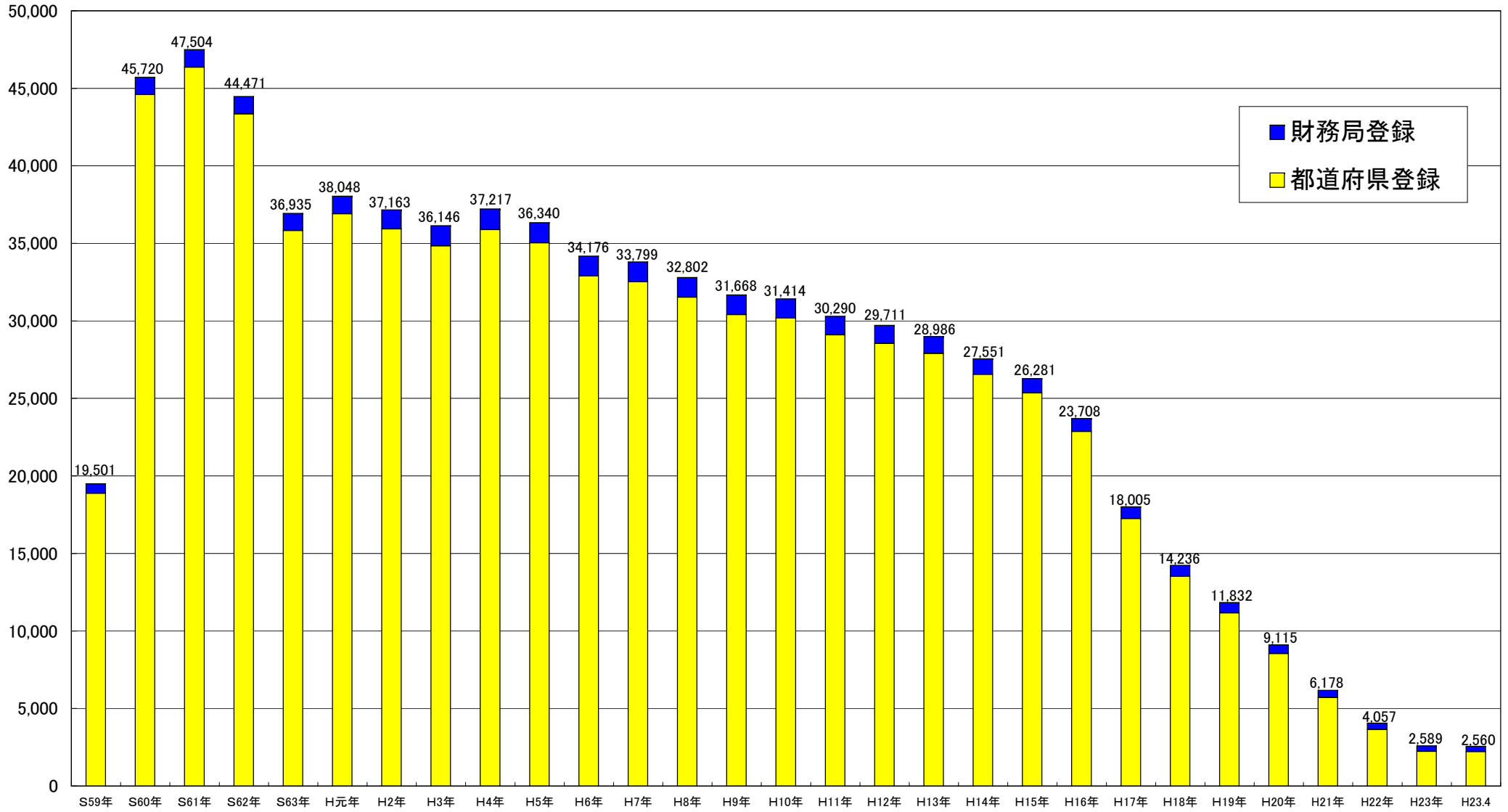
(3) 財務局、都道府県別(平成23年4月末)

関東財務局	167
東京都	735
神奈川県	60
埼玉県	42
千葉県	36
山梨県	12
栃木県	12
茨城県	15
群馬県	17
新潟県	13
長野県	9
小計	951
関東管内合計	1,118
近畿財務局	44
大阪府	228
京都府	61
兵庫県	92
奈良県	10
和歌山県	14
滋賀県	11
小計	416
近畿管内合計	460
北海道財務局	7
北海道	67
小計	67
北海道管内合計	74
東北財務局	27
宮城県	41
岩手県	11
福島県	4
秋田県	15
青森県	17
山形県	5
小計	93
東北管内合計	120
東海財務局	26
愛知県	91
静岡県	44
三重県	23
岐阜県	13
小計	171
東海管内合計	197

北陸財務局	7
富山県	13
石川県	15
福井県	11
小計	39
北陸管内合計	46
中国財務局	18
広島県	43
山口県	26
岡山県	37
鳥取県	3
島根県	2
小計	111
中国管内合計	129
四国財務局	15
香川県	10
徳島県	13
愛媛県	31
高知県	19
小計	73
四国管内合計	88
九州財務局	13
熊本県	25
大分県	10
宮崎県	16
鹿児島県	18
小計	69
九州管内合計	82
福岡財務支局	17
福岡県	120
佐賀県	11
長崎県	28
小計	159
福岡管内合計	176
沖縄総合事務局	4
沖縄県	66
小計	66
沖縄管内合計	70
財務局計	345
都道府県計	2,215
総合計	2,560

(注) 計数は、今後異動することがある。

(参考1) 貸金業者数の長期的な推移



	S59年	S60年	S61年	S62年	S63年	H元年	H2年	H3年	H4年	H5年	H6年	H7年	H8年	H9年	H10年	H11年	H12年	H13年	H14年	H15年	H16年	H17年	H18年	H19年	H20年	H21年	H22年	H23年	H23.4
都道府県登録	18,882	44,607	46,357	43,352	35,821	36,898	35,934	34,841	35,879	35,034	32,900	32,526	31,521	30,400	30,186	29,095	28,543	27,896	26,551	25,352	22,869	17,243	13,534	11,168	8,535	5,705	3,648	2,240	2,215
財務局登録	619	1,113	1,147	1,119	1,114	1,150	1,229	1,305	1,338	1,306	1,276	1,273	1,281	1,268	1,228	1,195	1,168	1,090	1,000	929	839	762	702	664	580	473	409	349	345
合計	19,501	45,720	47,504	44,471	36,935	38,048	37,163	36,146	37,217	36,340	34,176	33,799	32,802	31,668	31,414	30,290	29,711	28,986	27,551	26,281	23,708	18,005	14,236	11,832	9,115	6,178	4,057	2,589	2,560

(注) 業者数は、いずれも各3月末の数値

7. 貸金業者の行政処分件数の推移

(単位:件)

		平成16年度	平成17年度	平成18年度	平成19年度	平成20年度	平成21年度	平成22年度	
財務局登録 貸金業者	処分事由	業務改善 (法第24条6の3)	-	-	-	0	7	1	0
		業務停止 (旧規制法第36条、法第24条の6の4)	5	5	14	1	3	1	0
		登録取消し (旧規制法第37条、法第24条の6の4、法第24条の6の5)	3	0	2	1	2	0	1
		所在不明者の登録取消し (旧規制法第38条、法第24条の6の6)	0	0	0	0	0	0	0
	処分件数計	8	5	16	2	12	2	1	
都道府県登録 貸金業者	処分事由	業務改善 (法第24条の6の3)	-	-	-	0	19	18	9
		業務停止 (旧規制法第36条、法第24条の6の4、法第24条の6の5)	449	604	169	81	83	45	27
		登録取消し (旧規制法第37条、法第24条の6の5)	504	514	322	280	194	131	56
		所在不明者の登録取消し (旧規制法第38条、法第24条の6の6)	651	473	154	144	151	47	6
	処分件数計	1,604	1,591	645	505	447	241	98	
計	処分事由	業務改善 (法第24条の6の3)	-	-	-	0	26	19	9
		業務停止 (旧規制法第36条、法第24条の6の4、法第24条の6の5)	454	609	183	82	86	46	27
		登録取消し (旧規制法第37条、法第24条の6の5)	507	514	324	281	196	131	57
		所在不明者の登録取消し (旧規制法第38条、法第24条の6の6)	651	473	154	144	151	47	6
	処分件数計	1,612	1,596	661	507	459	243	99	

(注1) 財務局・都道府県からの提出資料に基づき作成。

(注2) 表中の「旧規制法」とは、貸金業の規制等に関する法律のことであり、「法」とは貸金業法のことである。

8. 金融庁・財務局・都道府県に寄せられた貸金業者に係る苦情等(苦情、相談・照会)件数

(1) 内容別

(単位:件)

	平成15年度	平成16年度	平成17年度	平成18年度	平成19年度	平成20年度	平成21年度					平成22年度				
	計	計	計	計	計	計	4~6月	7~9月	10~12月	1~3月	計	4~6月	7~9月	10~12月	1~3月	計
苦情等受付件数	77,433	56,318	55,191	65,900	49,635	44,928	10,156	8,220	8,656	8,429	35,461	8,738	7,847	6,760	6,498	29,843
うち無登録業者に係るもの	26,231	17,022	20,364	19,075	14,942	14,243	2,571	2,073	1,889	1,734	8,267	1,859	1,871	1,748	1,661	7,139
苦情等の内容																
債務整理等	19,419	13,481	9,714	12,181	7,635	6,139	1,039	525	595	622	2,781	619	602	473	544	2,238
保証契約	196	213	341	390	127	120	14	14	16	33	77	9	23	4	2	38
帳簿の開示	7,175	7,418	5,657	4,428	4,004	2,393	645	412	350	277	1,684	264	280	205	156	905
取立て行為	10,600	4,634	3,233	3,272	2,060	1,850	243	162	154	157	716	145	114	106	89	454
契約内容	1,966	1,342	966	1,247	723	622	106	59	50	54	269	57	57	35	34	183
金利	11,539	3,050	2,975	2,932	1,945	1,350	294	187	165	185	831	294	268	141	161	864
年金担保	151	116	128	117	60	41	10	5	6	8	29	3	1	1	1	6
その他	26,387	26,064	32,177	41,333	33,081	32,413	7,805	6,856	7,320	7,093	29,074	7,347	6,502	5,795	5,511	25,155

(注1) 件数については、平成17年6月までは財務局及び都道府県の監督部局に寄せられた申出内容を分類した件数であり、17年7月以降はこれに金融庁(「金融サービス利用者相談室」)に寄せられた申出内容を分類した件数を加えたものである。

(注2) 「苦情等受付件数」及び「苦情等の内容」については、その内容が複数にわたる場合でも延べで計上せず、主なものを1件として計上している。

(注3) 「その他」の事例としては、「相談先」、「登録確認(無登録の疑いあり)」、「制度改正要望」、「法令等解釈」等の相談・照会が大半を占めている。(詳細については「(参考)平成19年度以降の苦情等件数」を参照。)

(2) 受付先別

(単位:件)

	平成18年度	平成19年度	平成20年度				平成21年度				平成22年度				
	計	計	金融庁	財務局	都道府県	計	金融庁	財務局	都道府県	計	金融庁	財務局	都道府県	計	
苦情等受付件数	65,900	49,635	3,449	15,000	26,479	44,928	3,704	14,292	17,465	35,461	4,465	10,548	14,830	29,843	
うち無登録業者に係るもの	19,075	14,942	572	4,669	9,002	14,243	362	2,299	5,606	8,267	363	1,571	5,205	7,139	
苦情等の内容	債務整理等	12,181	7,635	429	955	4,755	6,139	84	395	2,302	2,781	38	176	2,024	2,238
	保証契約	390	127	11	25	84	120	4	16	57	77	0	6	32	38
	帳簿の開示	4,428	4,004	4	1,388	1,001	2,393	15	1,182	487	1,684	7	548	350	905
	取立て行為	3,272	2,060	22	413	1,415	1,850	22	198	496	716	13	130	311	454
	契約内容	1,247	723	14	105	503	622	19	54	196	269	2	30	151	183
	金利	2,932	1,945	183	129	1,038	1,350	106	101	624	831	286	177	401	864
	年金担保	117	60	0	13	28	41	0	0	29	29	0	0	6	6
	その他	41,333	33,081	2,786	11,972	17,655	32,413	3,454	12,346	13,274	29,074	4,119	9,481	11,555	25,155

(注)件数については、金融庁(「金融サービス利用者相談室」)、財務局及び都道府県の監督部に寄せられた申出内容を分類した件数である。

(参考)平成19年度以降の苦情等(苦情、相談・照会別)件数

(単位:件)

区 分	平成19年度	平成20年度	平成21年度					平成22年度					
	計	計	4~6月	7~9月	10~12月	1~3月	計	4~6月	7~9月	10~12月	1~3月	計	
苦情等受付件数	49,635	44,928	10,156	8,220	8,656	8,429	35,461	8,738	7,847	6,760	6,498	29,843	
うち無登録業者に係るもの	14,942	14,243	2,571	2,073	1,889	1,734	8,267	1,859	1,871	1,748	1,661	7,139	
苦情の内容	取立て行為	2,060	1,850	243	162	154	157	716	145	114	106	89	454
	契約内容	723	622	106	59	50	54	269	57	57	35	34	183
	金利	1,353	636	128	96	73	95	392	71	64	29	26	190
	年金担保	60	41	10	5	6	8	29	3	1	1	1	6
	帳簿の開示	4,004	2,393	645	412	350	277	1,684	264	280	205	156	905
	過剰貸付け	53	24	10	8	4	9	31	2	5	3	2	12
	行政当局詐称、登録業者詐称	404	501	96	55	23	14	188	13	16	19	27	75
	保証契約	127	120	14	14	16	33	77	9	23	4	2	38
	広告・勧誘(詐称以外)	471	254	40	19	33	23	115	16	20	13	17	66
	その他	3,867	2,270	508	395	334	321	1,558	262	386	210	201	1,059
苦情計	13,122	8,711	1,800	1,225	1,043	991	5,059	842	966	625	555	2,988	
相談・照会の内容	債務整理等	7,635	6,139	1,039	525	595	622	2,781	619	602	473	544	2,238
	金利	592	714	166	91	92	90	439	223	204	112	135	674
	相談先	1,100	950	203	104	320	163	790	208	150	118	117	593
	登録確認(無登録の疑いあり)	9,507	11,972	2,672	2,257	2,392	2,146	9,467	2,541	2,512	2,391	2,055	9,499
	制度改正要望	148	87	40	31	35	40	146	29	39	34	13	115
	法令等解釈	1,738	1,387	1,047	961	1,159	1,282	4,449	564	522	427	400	1,913
	その他	15,793	14,968	3,189	3,026	3,020	3,095	12,330	3,712	2,852	2,580	2,679	11,823
相談・照会計	36,513	36,217	8,356	6,995	7,613	7,438	30,402	7,896	6,881	6,135	5,943	26,855	

(注)「8. 金融庁・財務局・都道府県に寄せられた貸金業者に係る苦情等(苦情、相談・照会)件数」を苦情、相談・照会別に分類したもの。