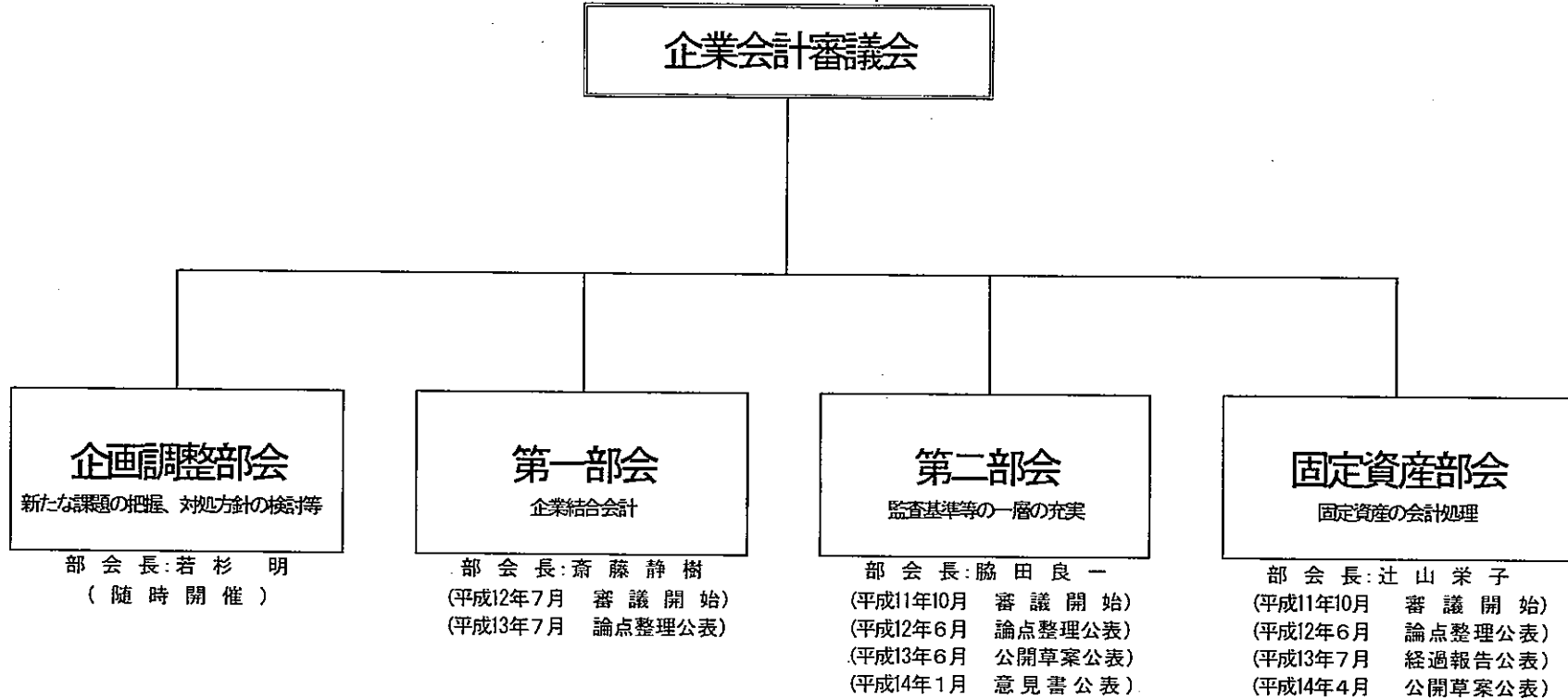


企業会計審議会の審議状況



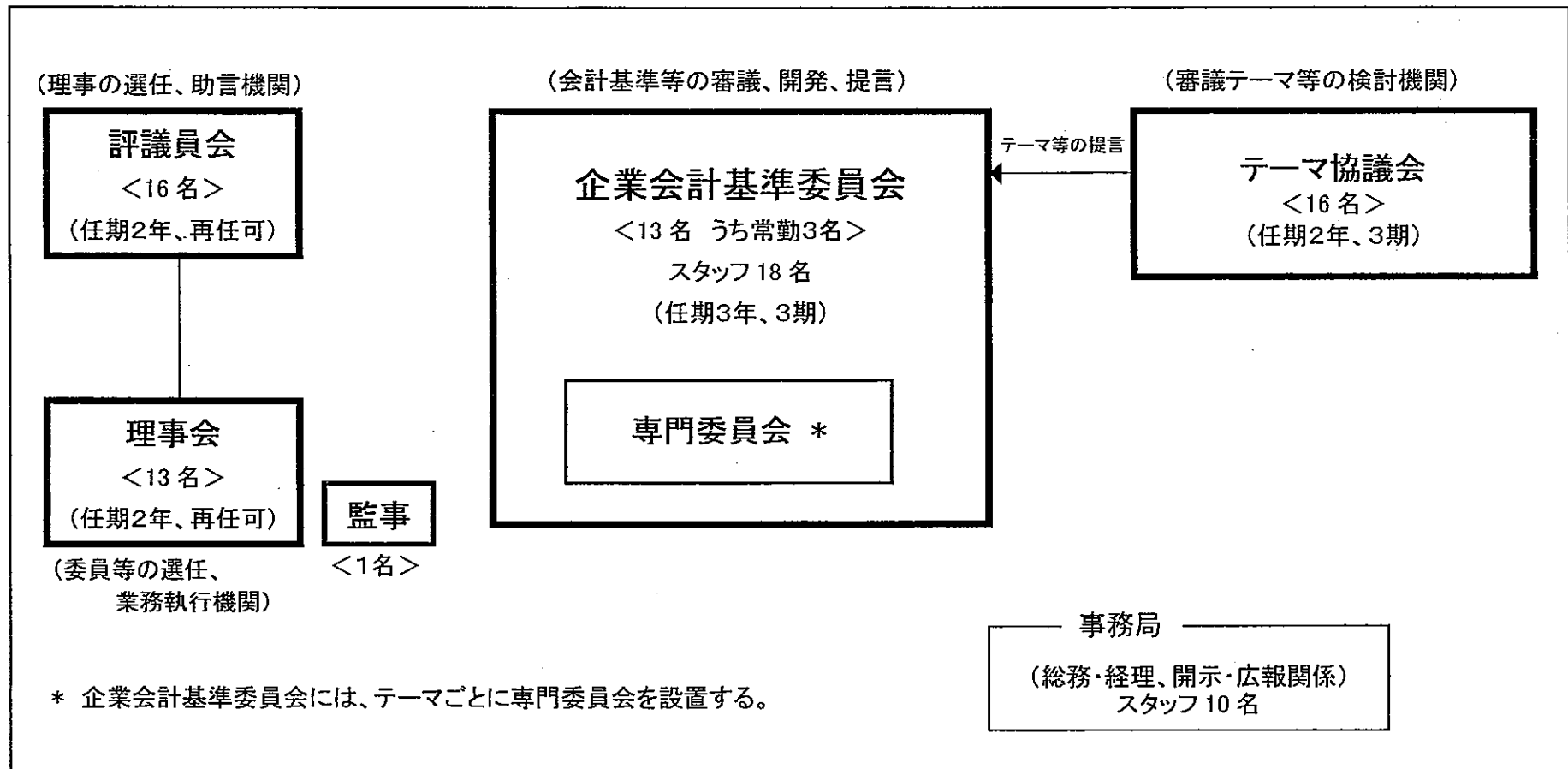
企業会計審議会名簿

(平成14年5月31日現在)

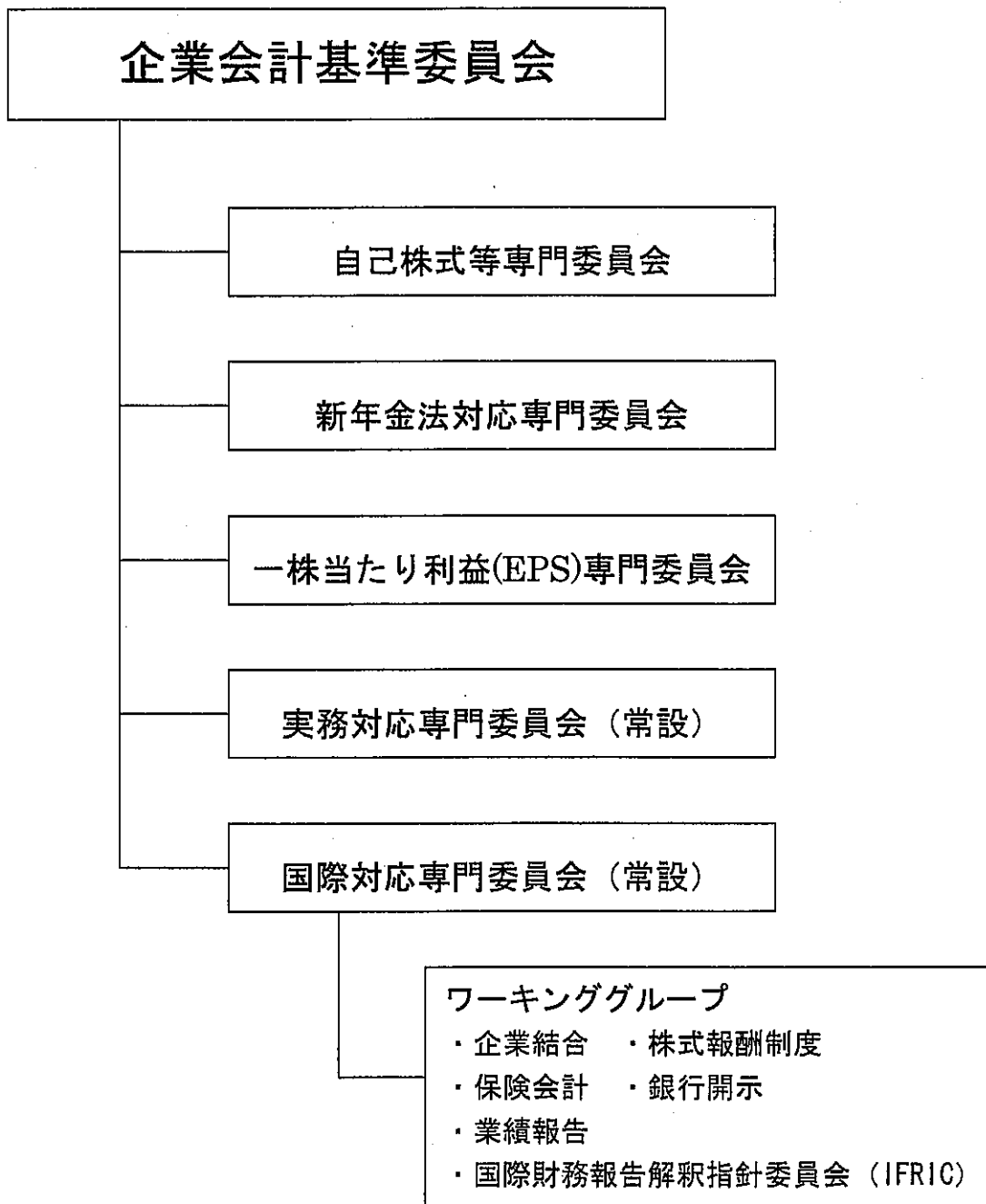
	氏名	現職
会長	若杉 明	高千穂大学教授
委員	安藤 英義	一橋大学教授
	伊藤 進一郎	住友電気工業(株)常任監査役
	大塚 宗春	早稲田大学教授
	奥山 章雄	日本公認会計士協会会長
	神田 秀樹	東京大学教授
	北村 敬子	中央大学教授
	斎藤 静樹	東京大学教授
	辻山 栄子	武蔵大学教授
	友永 道子	公認会計士
	中島 公明	朝日監査法人特別顧問
	中村 芳夫	(社) 日本経済団体連合会専務理事
	林 興治	日経マーケティング(株)代表取締役社長
	平松 一夫	関西学院大学学長
	宮島 司	慶應義塾大学教授
	森 金次郎	日本税理士会連合会会長
	八木 良樹	(株)日立製作所代表取締役副社長
山浦 久司	明治大学教授	
脇田 良一	明治学院大学学長	
臨時委員	伊藤 大義	日本公認会計士協会常務理事
	加藤 厚	日本公認会計士協会常務理事
	角田 博	(社) 日本経済団体連合会経済本部長
	黒川 行治	慶應義塾大学教授
	小宮 山賢	公認会計士
	品川 芳宣	筑波大学教授
	内藤 文雄	神戸大学教授
	西川 郁生	企業会計基準委員会副委員長
	藤田 敬司	日本ユニシス(株)顧問
	万代 勝信	一橋大学教授
山田 辰己	国際会計基準審議会理事	
専門委員	岩田 研一	三菱地所(株)企画本部経営企画部副長
	引頭 麻実	(株)大和総研シニアコーポレートアナリスト
	梅山 勉	(株)三井住友銀行財務企画部副部長
	太田 恵子	公認会計士
	大日 方隆	東京大学助教授
	川村 義則	早稲田大学助教授
	逆瀬 重郎	(株)日立製作所財務一部担当部長
	長坂 武見	ソニー(株)経理部連結管理担当部長
	松野 恒博	トヨタ自動車(株)財務部為替資金室長
	都 正二	企業会計基準委員会委員
	渡 辺 茂	(株)野村総合研究所経済研究部上席研究員

	氏名	現職
幹事	秋葉 賢一	公認会計士
	荒木 和郎	日本公認会計士協会リサーチ・センター研究員
	市川 育義	公認会計士
	奥田 かつ枝	不動産鑑定士
	笠間 達	住友生命保険(相)経理部次長
	金井 沢治	公認会計士
	始関 正光	法務省官房参事官
	清水 明彦	(株)イトーヨーカ堂経理部総括マネジャー
	高野 博信	鹿島建設(株)主計部長
	高山 康宏	公認会計士
	田辺 剛	(株)みずほ銀行主計部次長
	那須 伸裕	公認会計士
	増田 悦佐	HSBC証券会社シニアアナリスト
	松岡 寿史	公認会計士

(財)財務会計基準機構 組織図



組織図



【活動状況】

会計基準

第1号「自己株式及び法定準備金の取崩等に関する会計基準」(平成14年2月21日)

会計基準適用指針

第1号「退職給付制度間の移行等に関する会計処理」(平成14年1月31日)

第2号「自己株式及び法定準備金の取崩等に関する会計基準適用指針」(平成14年2月21日)

第3号「その他資本剰余金の処分による配当を受けた株主の会計処理」(平成14年2月21日)

実務対応報告

第1号「新株予約権及び新株予約権社債の会計処理に関する実務上の取扱い」(平成14年3月29日)

第2号「退職給付制度間の移行等の会計処理に関する実務上の取扱い」(平成14年3月29日)