

## つみたてNISA対象商品の内訳(1月12日時点)

	公募投信			ETF
		うち指定インデックス投信	うちアクティブ運用投信等	
従来より要件を満たしていた既存の商品	41本	33本	8本	3本
新たに組成された商品	59本	59本	—	—
DC専用から一般販売へ転用される商品	19本	15本	4本	—
商品性の見直し(手数料の引下げ等)により、要件を満たすこととなった商品	16本 ※	13本	3本	—
合計	135本	120本	15本	3本

※ 販売手数料ゼロ(ノーロード)にしたものが15本、信託報酬を引下げたものが3本

# つみたてNISA対象の公募投信の商品分類(1月12日時点)

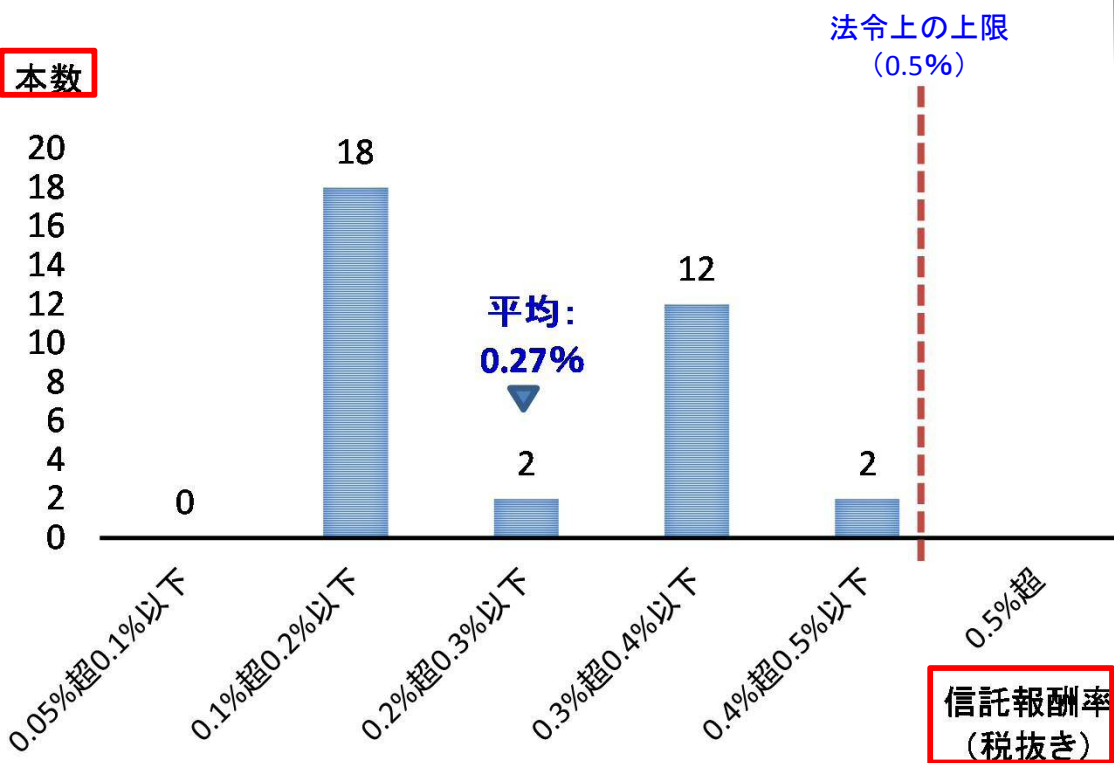
**つみたてNISA対象：135本**

※公募投信全体：約5,000本

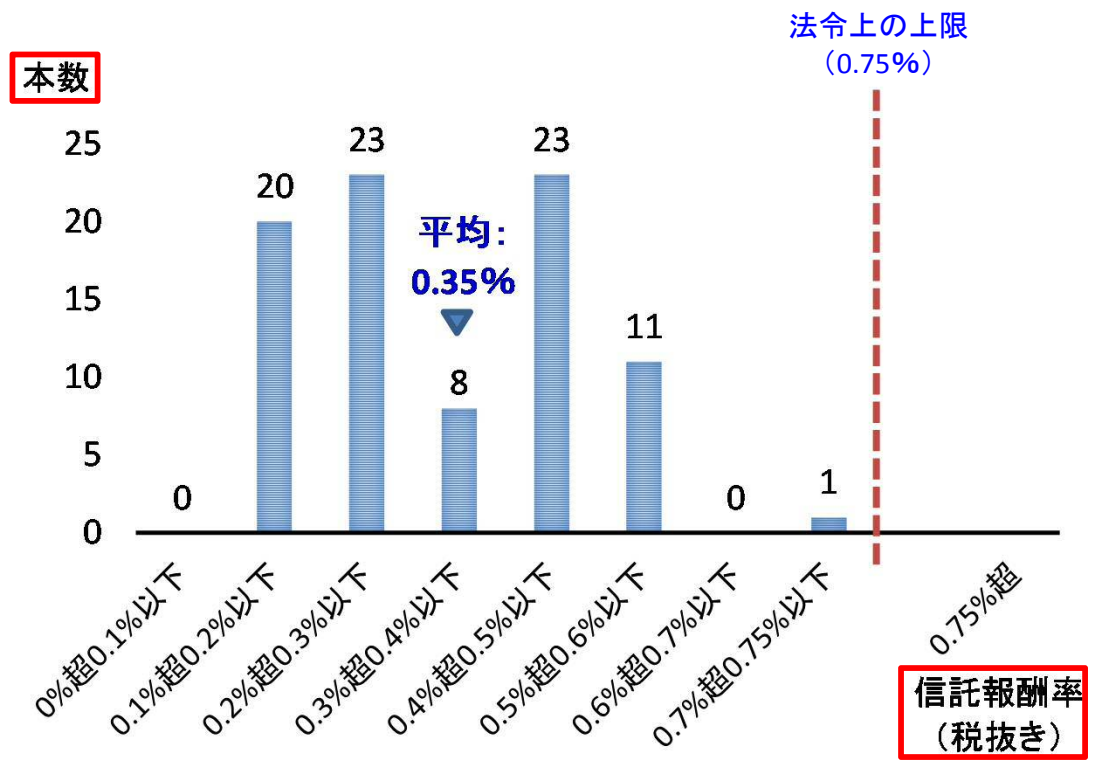
	国内	内外	海外
株式型	37本	5本	36本
資産複合型	4本	52本	1本

# つみたてNISA対象の公募投信(インデックス投信120本)の信託報酬率の分布 (1月12日時点)

投資先を国内とするインデックス投信(34本)



投資先を内外・海外とするインデックス投信(86本)



## つみたてNISA対象の公募投信の信託報酬率(1月12日時点)

### 【指定インデックス投信】

分類	商品数	告示で定める信託報酬率の上限 (%、税抜き)	つみたてNISA対象の公募投信 の信託報酬率の平均(%、税抜き)
株式型	70		0.31
国内	31	0.5	0.27
海外	34	0.75	0.35
内外	5	0.75	0.26
資産複合型	50		0.35
国内	3	0.5	0.28
海外	1	0.75	0.60
内外	46	0.75	0.35
総計	120		0.33

### 【アクティブ運用投信等】

分類	商品数	告示で定める信託報酬率の上限 (%、税抜き)	つみたてNISA対象の公募投信 の信託報酬率の平均(%、税抜き)
株式型	8		1.09
国内	6	1.0	0.95
海外	2	1.5	1.50
資産複合型	7		1.10
国内	1	1.0	1.00
海外	0	1.5	—
内外	6	1.5	1.12
総計	15		1.09