

(2)平成20年度各月末の推移

	平成20年4月末	平成20年5月末	平成20年6月末	平成20年7月末	平成20年8月末	平成20年9月末	平成20年10月末
財務局登録業者	574	569	558	545	541	537	519
都道府県登録業者	8,278	7,971	7,714	7,431	7,214	7,027	6,837
合計	8,852	8,540	8,272	7,976	7,755	7,564	7,356

	平成20年11月末	平成20年12月末
財務局登録業者	508	500
都道府県登録業者	6,632	6,441
合計	7,140	6,941

(注1) 財務局・都道府県からの提出資料に基づき作成。

(注2) 計数は、今後異動することがある。

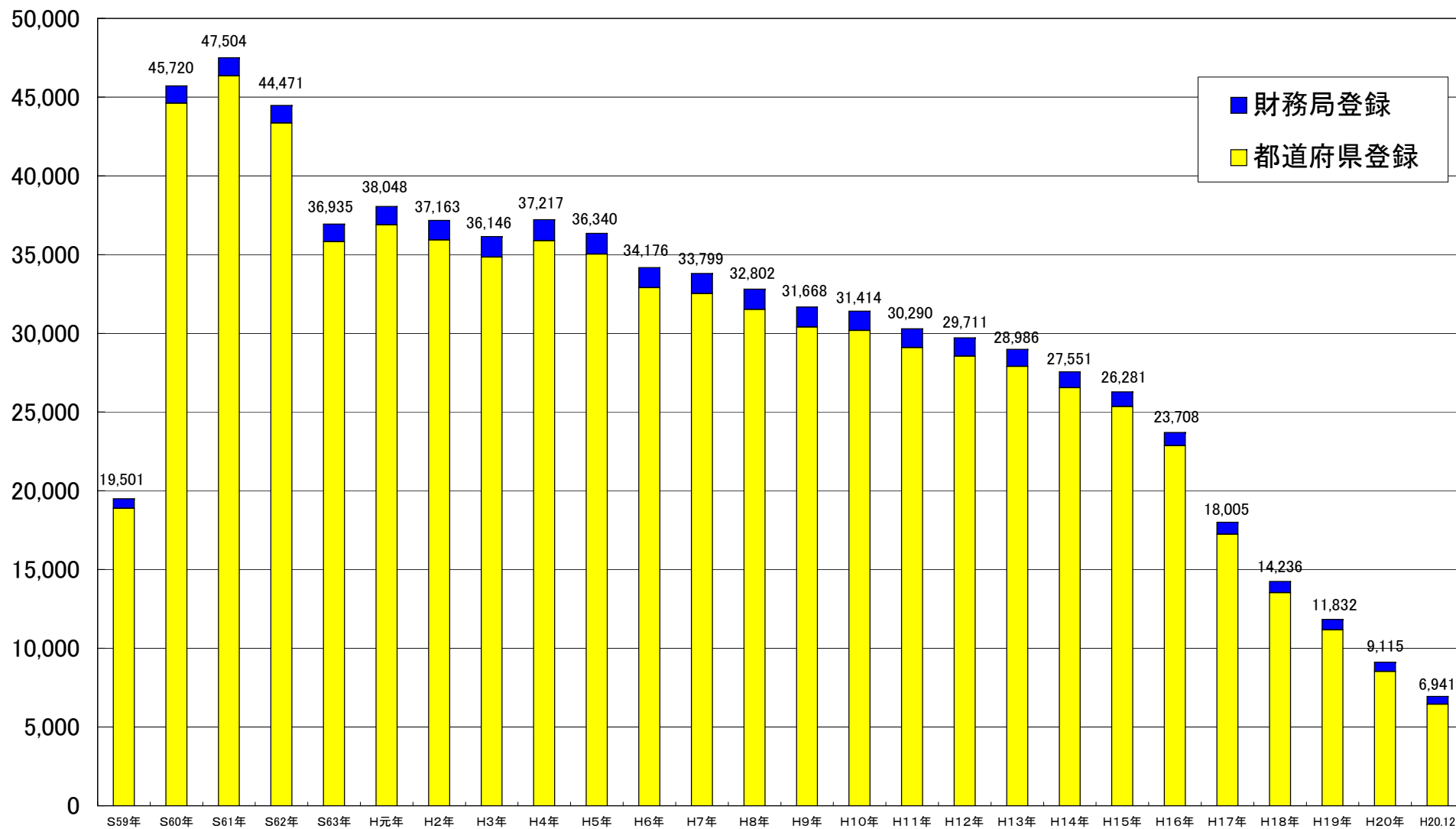
財務局、都道府県別(平成20年12月末)

関東財務局	237
東京都	1,620
神奈川県	194
埼玉県	107
千葉県	121
山梨県	33
栃木県	41
茨城県	68
群馬県	48
新潟県	47
長野県	42
小計	2,321
関東管内合計	2,558
近畿財務局	78
大阪府	628
京都府	173
兵庫県	269
奈良県	55
和歌山県	63
滋賀県	44
小計	1,232
近畿管内合計	1,310
北海道財務局	10
北海道	224
小計	224
北海道管内合計	234
東北財務局	32
宮城県	105
岩手県	51
福島県	46
秋田県	27
青森県	51
山形県	35
小計	315
東北管内合計	347
東海財務局	31
愛知県	225
静岡県	113
三重県	76
岐阜県	48
小計	462
東海管内合計	493

北陸財務局	11
富山県	45
石川県	43
福井県	41
小計	129
北陸管内合計	140
中国財務局	25
広島県	104
山口県	70
岡山県	101
鳥取県	19
島根県	10
小計	304
中国管内合計	329
四国財務局	21
香川県	51
徳島県	44
愛媛県	104
高知県	66
小計	265
四国管内合計	286
九州財務局	22
熊本県	101
大分県	56
宮崎県	63
鹿児島県	70
小計	290
九州管内合計	312
福岡財務支局	28
福岡県	510
佐賀県	28
長崎県	117
小計	655
福岡管内合計	683
沖縄総合事務局	5
沖縄県	244
小計	244
沖縄管内合計	249
財務局計	500
都道府県計	6,441
総合計	6,941

(注) 計数は、今後異動することがある。

### (参考1)貸金業者数の長期的な推移



	S59年	S60年	S61年	S62年	S63年	H元年	H2年	H3年	H4年	H5年	H6年	H7年	H8年	H9年	H10年	H11年	H12年	H13年	H14年	H15年	H16年	H17年	H18年	H19年	H20年	H20年12月末
都道府県登録	18,882	44,607	46,357	43,352	35,821	36,898	35,934	34,841	35,879	35,034	32,900	32,526	31,521	30,400	30,186	29,095	28,543	27,896	26,551	25,352	22,869	17,243	13,534	11,168	8,535	6,441
財務局登録	619	1,113	1,147	1,119	1,114	1,150	1,229	1,305	1,338	1,306	1,276	1,273	1,281	1,268	1,228	1,195	1,168	1,090	1,000	929	839	762	702	664	580	500
合計	19,501	45,720	47,504	44,471	36,935	38,048	37,163	36,146	37,217	36,340	34,176	33,799	32,802	31,668	31,414	30,290	29,711	28,986	27,551	26,281	23,708	18,005	14,236	11,832	9,115	6,941

(注) 業者数は、いずれも各3月末の数値