

(2) 平成20年4月末以降の推移

	平成20年4月末	平成20年5月末	平成20年6月末	平成20年7月末	平成20年8月末	平成20年9月末
財務局登録業者	574	569	558	545	541	537
都道府県登録業者	8,278	7,971	7,714	7,431	7,214	7,027
合計	8,852	8,540	8,272	7,976	7,755	7,564

	平成20年10月末	平成20年11月末	平成20年12月末	平成21年1月末	平成21年2月末	平成21年3月末
財務局登録業者	519	508	500	487	479	473
都道府県登録業者	6,837	6,632	6,441	6,213	5,998	5,705
合計	7,356	7,140	6,941	6,700	6,477	6,178

	平成21年4月末	平成21年5月末	平成21年6月末	平成21年7月末
財務局登録業者	462	447	442	432
都道府県登録業者	5,432	5,293	5,036	4,799
合計	5,894	5,740	5,478	5,231

(注1) 財務局・都道府県からの提出資料に基づき作成。

(注2) 計数は、今後異動することがある。

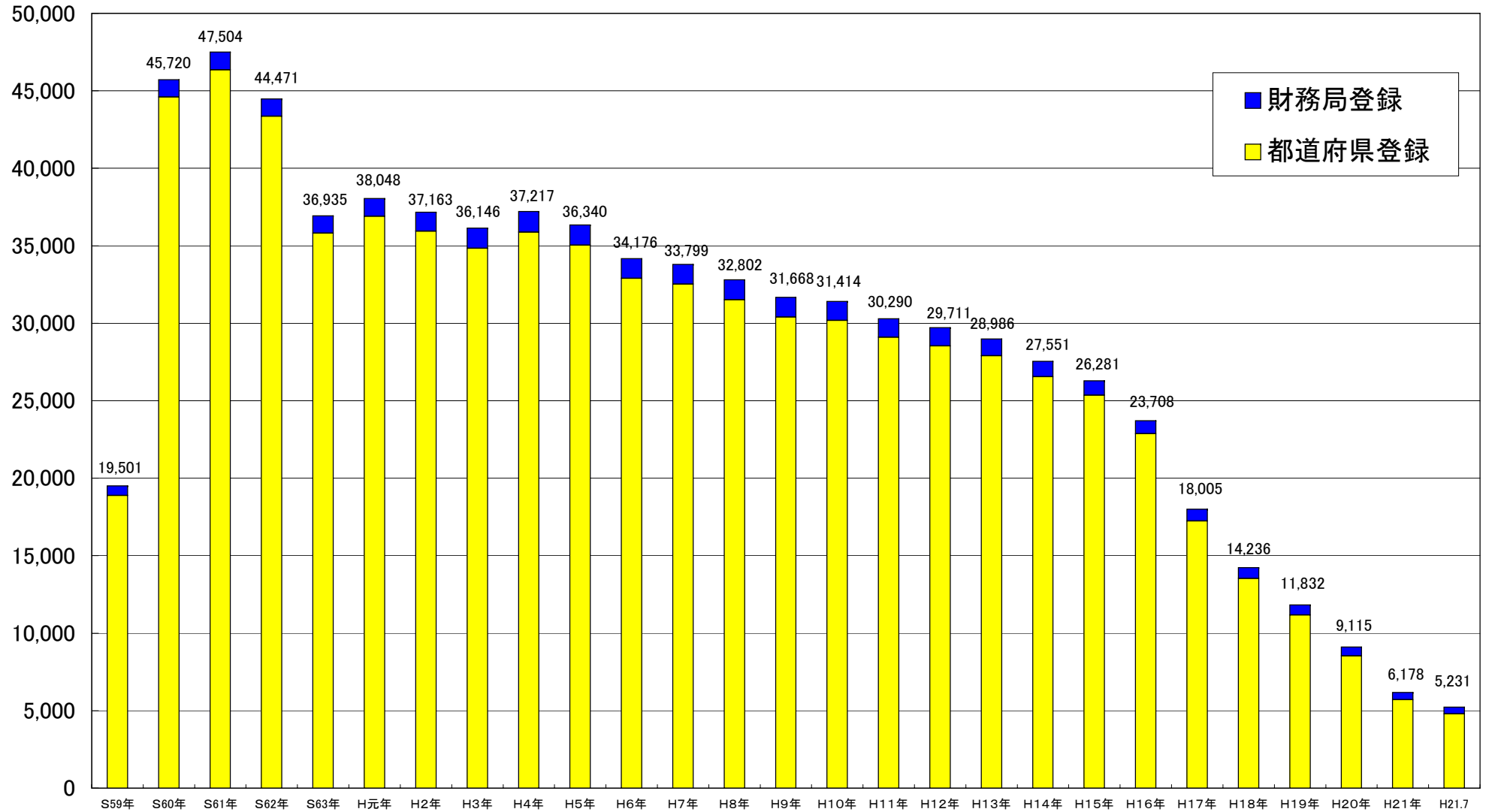
(3) 財務局、都道府県別(平成21年7月末)

関東財務局	204
東京都	1,284
神奈川県	133
埼玉県	89
千葉県	73
山梨県	27
栃木県	22
茨城県	48
群馬県	32
新潟県	35
長野県	33
小計	1,776
関東管内合計	1,980
近畿財務局	60
大阪府	484
京都府	145
兵庫県	209
奈良県	39
和歌山県	39
滋賀県	34
小計	950
近畿管内合計	1,010
北海道財務局	8
北海道	158
小計	158
北海道管内合計	166
東北財務局	31
宮城県	73
岩手県	36
福島県	26
秋田県	22
青森県	32
山形県	20
小計	209
東北管内合計	240
東海財務局	28
愛知県	169
静岡県	95
三重県	56
岐阜県	31
小計	351
東海管内合計	379

北陸財務局	9
富山県	37
石川県	34
福井県	28
小計	99
北陸管内合計	108
中国財務局	23
広島県	76
山口県	58
岡山県	89
鳥取県	12
島根県	7
小計	242
中国管内合計	265
四国財務局	18
香川県	36
徳島県	32
愛媛県	72
高知県	45
小計	185
四国管内合計	203
九州財務局	20
熊本県	63
大分県	42
宮崎県	42
鹿児島県	52
小計	199
九州管内合計	219
福岡財務支局	27
福岡県	349
佐賀県	19
長崎県	92
小計	460
福岡管内合計	487
沖縄総合事務局	4
沖縄県	170
小計	170
沖縄管内合計	174
財務局計	432
都道府県計	4,799
総合計	5,231

(注) 計数は、今後異動することがある。

(参考1) 貸金業者数の長期的な推移



(注) 業者数は、いずれも各3月末の数値