

(2)平成20年4月末以降の推移

	平成20年4月末	平成20年5月末	平成20年6月末	平成20年7月末	平成20年8月末	平成20年9月末
財務局登録業者	574	569	558	545	541	537
都道府県登録業者	8,278	7,971	7,714	7,431	7,214	7,027
合 計	8,852	8,540	8,272	7,976	7,755	7,564

	平成20年10月末	平成20年11月末	平成20年12月末	平成21年1月末	平成21年2月末	平成21年3月末
財務局登録業者	519	508	500	487	479	473
都道府県登録業者	6,837	6,632	6,441	6,213	5,998	5,705
合 計	7,356	7,140	6,941	6,700	6,477	6,178

	平成21年4月末	平成21年5月末	平成21年6月末	平成21年7月末	平成21年8月末	平成21年9月末
財務局登録業者	462	447	442	432	431	434
都道府県登録業者	5,432	5,293	5,036	4,799	4,634	4,475
合 計	5,894	5,740	5,478	5,231	5,065	4,909

	平成21年10月末
財務局登録業者	428
都道府県登録業者	4,324
合 計	4,752

(注1) 財務局・都道府県からの提出資料に基づき作成。

(注2) 計数は、今後異動することがある。

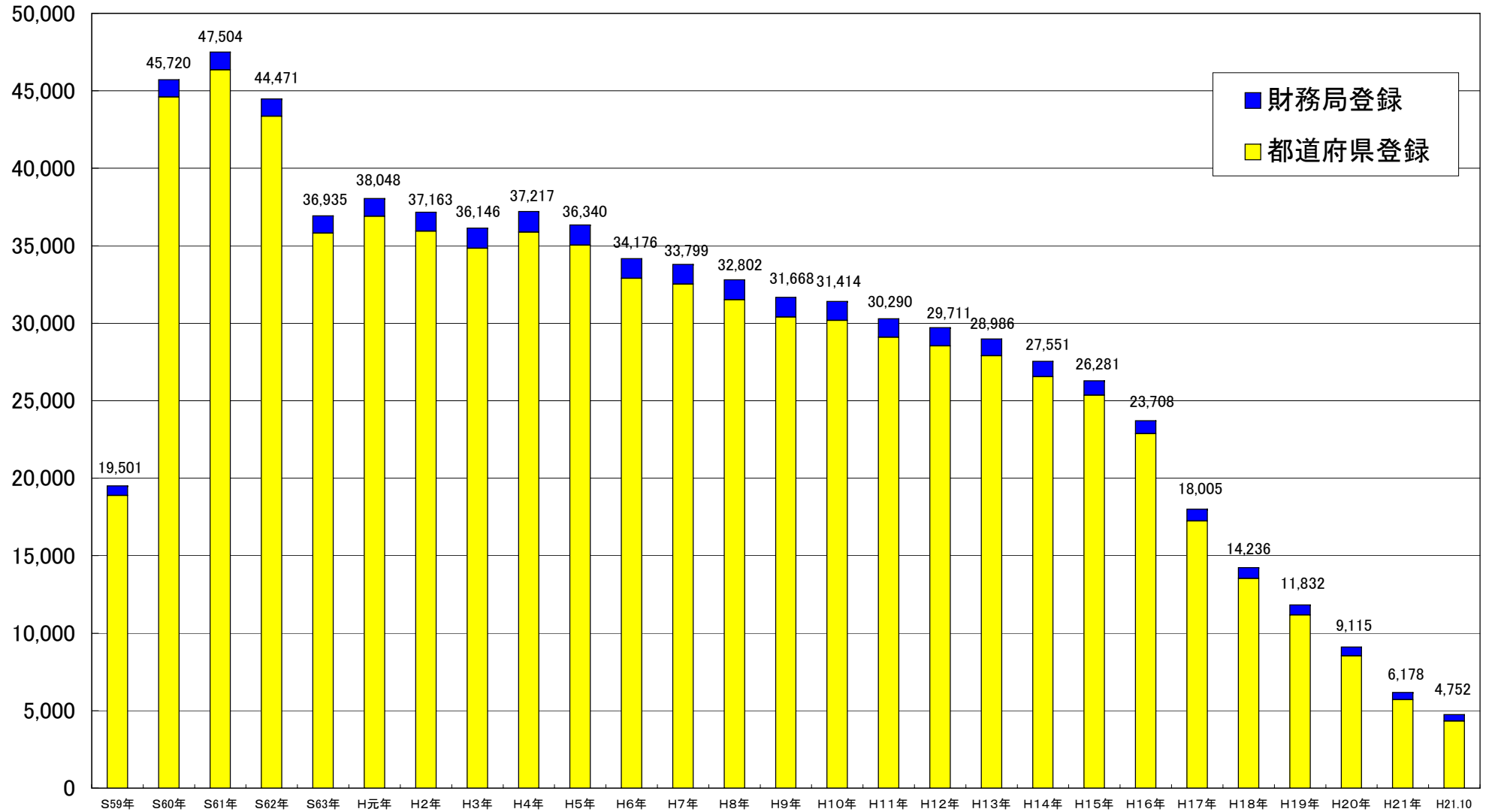
(3)財務局、都道府県別(平成21年10月末)

関東財務局	200
東京都	1,188
神奈川県	126
埼玉県	79
千葉県	68
山梨県	22
栃木県	18
茨城県	39
群馬県	30
新潟県	29
長野県	22
小計	1,621
関東管内合計	1,821
近畿財務局	63
大阪府	413
京都府	130
兵庫県	196
奈良県	37
和歌山県	30
滋賀県	33
小計	839
近畿管内合計	902
北海道財務局	8
北海道	143
小計	143
北海道管内合計	151
東北財務局	30
宮城県	72
岩手県	30
福島県	19
秋田県	22
青森県	31
山形県	18
小計	192
東北管内合計	222
東海財務局	29
愛知県	162
静岡県	88
三重県	52
岐阜県	30
小計	332
東海管内合計	361

北陸財務局	8
富山県	34
石川県	31
福井県	24
小計	89
北陸管内合計	97
中国財務局	22
広島県	71
山口県	52
岡山県	82
鳥取県	10
島根県	5
小計	220
中国管内合計	242
四国財務局	19
香川県	34
徳島県	28
愛媛県	67
高知県	41
小計	170
四国管内合計	189
九州財務局	17
熊本県	53
大分県	36
宮崎県	39
鹿児島県	42
小計	170
九州管内合計	187
福岡財務支局	28
福岡県	304
佐賀県	14
長崎県	81
小計	399
福岡管内合計	427
沖縄総合事務局	4
沖縄県	149
小計	149
沖縄管内合計	153
財務局計	428
都道府県計	4,324
総合計	4,752

(注) 計数は、今後異動することがある。

(参考1) 貸金業者数の長期的な推移



	S59年	S60年	S61年	S62年	S63年	H元年	H2年	H3年	H4年	H5年	H6年	H7年	H8年	H9年	H10年	H11年	H12年	H13年	H14年	H15年	H16年	H17年	H18年	H19年	H20年	H21年	H21.10
都道府県登録	18,882	44,607	46,357	43,352	35,821	36,898	35,934	34,841	35,879	35,034	32,900	32,526	31,521	30,400	30,186	29,095	28,543	27,896	26,551	25,352	22,869	17,243	13,534	11,168	8,535	5,705	4,324
財務局登録	619	1,113	1,147	1,119	1,114	1,150	1,229	1,305	1,338	1,306	1,276	1,273	1,281	1,268	1,228	1,195	1,168	1,090	1,000	929	839	762	702	664	580	473	428
合計	19,501	45,720	47,504	44,471	36,935	38,048	37,163	36,146	37,217	36,340	34,176	33,799	32,802	31,668	31,414	30,290	29,711	28,986	27,551	26,281	23,708	18,005	14,236	11,832	9,115	6,178	4,752

(注) 業者数は、いずれも各3月末の数値