

## (2)平成20年4月末以降の推移

	平成20年4月末	平成20年5月末	平成20年6月末	平成20年7月末	平成20年8月末	平成20年9月末
財務局登録業者	574	569	558	545	541	537
都道府県登録業者	8,278	7,971	7,714	7,431	7,214	7,027
合 計	8,852	8,540	8,272	7,976	7,755	7,564

	平成20年10月末	平成20年11月末	平成20年12月末	平成21年1月末	平成21年2月末	平成21年3月末
財務局登録業者	519	508	500	487	479	473
都道府県登録業者	6,837	6,632	6,441	6,213	5,998	5,705
合 計	7,356	7,140	6,941	6,700	6,477	6,178

	平成21年4月末	平成21年5月末	平成21年6月末	平成21年7月末	平成21年8月末	平成21年9月末
財務局登録業者	462	447	442	432	431	434
都道府県登録業者	5,432	5,293	5,036	4,799	4,634	4,475
合 計	5,894	5,740	5,478	5,231	5,065	4,909

	平成21年10月末	平成21年11月末	平成21年12月末
財務局登録業者	428	424	424
都道府県登録業者	4,324	4,200	4,053
合 計	4,752	4,624	4,477

(注1) 財務局・都道府県からの提出資料に基づき作成。

(注2) 計数は、今後異動することがある。

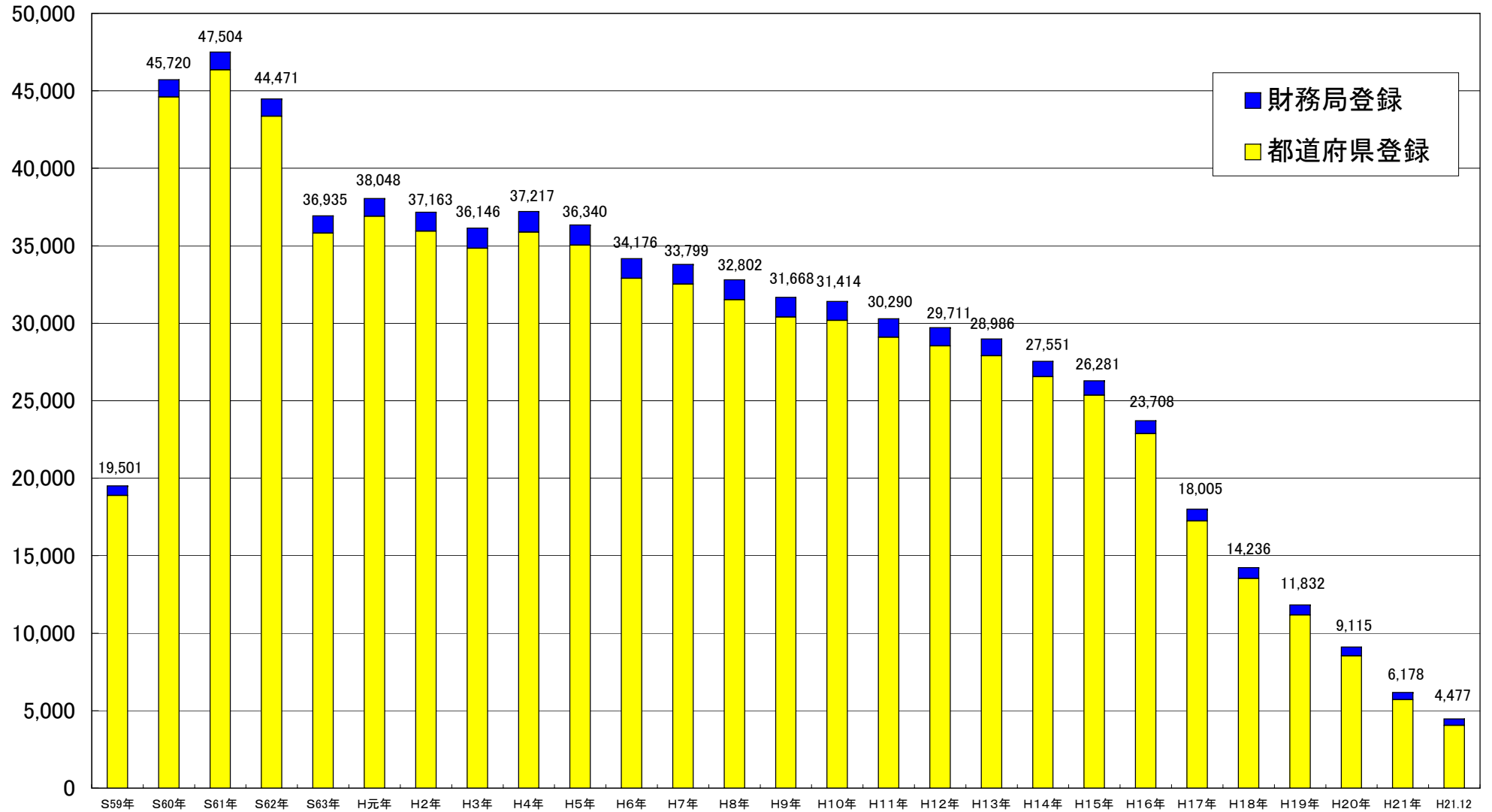
## (3)財務局、都道府県別(平成21年12月末)

関東財務局	197
東京都	1,119
神奈川県	121
埼玉県	75
千葉県	67
山梨県	21
栃木県	15
茨城県	36
群馬県	28
新潟県	26
長野県	21
小計	1,529
関東管内合計	1,726
近畿財務局	64
大阪府	387
京都府	122
兵庫県	187
奈良県	36
和歌山県	28
滋賀県	32
小計	792
近畿管内合計	856
北海道財務局	8
北海道	137
小計	137
北海道管内合計	145
東北財務局	30
宮城県	68
岩手県	27
福島県	17
秋田県	22
青森県	29
山形県	17
小計	180
東北管内合計	210
東海財務局	29
愛知県	156
静岡県	85
三重県	46
岐阜県	29
小計	316
東海管内合計	345

北陸財務局	8
富山県	31
石川県	29
福井県	22
小計	82
北陸管内合計	90
中国財務局	21
広島県	70
山口県	44
岡山県	77
鳥取県	9
島根県	5
小計	205
中国管内合計	226
四国財務局	18
香川県	28
徳島県	28
愛媛県	63
高知県	36
小計	155
四国管内合計	173
九州財務局	17
熊本県	50
大分県	33
宮崎県	34
鹿児島県	40
小計	157
九州管内合計	174
福岡財務支局	28
福岡県	283
佐賀県	13
長崎県	75
小計	371
福岡管内合計	399
沖縄総合事務局	4
沖縄県	129
小計	129
沖縄管内合計	133
財務局計	424
都道府県計	4,053
総合計	4,477

(注) 計数は、今後異動することがある。

### (参考1) 貸金業者数の長期的な推移



(注) 業者数は、いずれも各3月末の数値