

(2)平成20年4月末以降の推移

	平成20年4月末	平成20年5月末	平成20年6月末	平成20年7月末	平成20年8月末	平成20年9月末
財務局登録業者	574	569	558	545	541	537
都道府県登録業者	8,278	7,971	7,714	7,431	7,214	7,027
合 計	8,852	8,540	8,272	7,976	7,755	7,564

	平成20年10月末	平成20年11月末	平成20年12月末	平成21年1月末	平成21年2月末	平成21年3月末
財務局登録業者	519	508	500	487	479	473
都道府県登録業者	6,837	6,632	6,441	6,213	5,998	5,705
合 計	7,356	7,140	6,941	6,700	6,477	6,178

	平成21年4月末	平成21年5月末	平成21年6月末	平成21年7月末	平成21年8月末	平成21年9月末
財務局登録業者	462	447	442	432	431	434
都道府県登録業者	5,432	5,293	5,036	4,799	4,634	4,475
合 計	5,894	5,740	5,478	5,231	5,065	4,909

	平成21年10月末	平成21年11月末	平成21年12月末	平成22年1月末
財務局登録業者	428	424	424	421
都道府県登録業者	4,324	4,200	4,053	3,953
合 計	4,752	4,624	4,477	4,374

(注1) 財務局・都道府県からの提出資料に基づき作成。

(注2) 計数は、今後異動することがある。

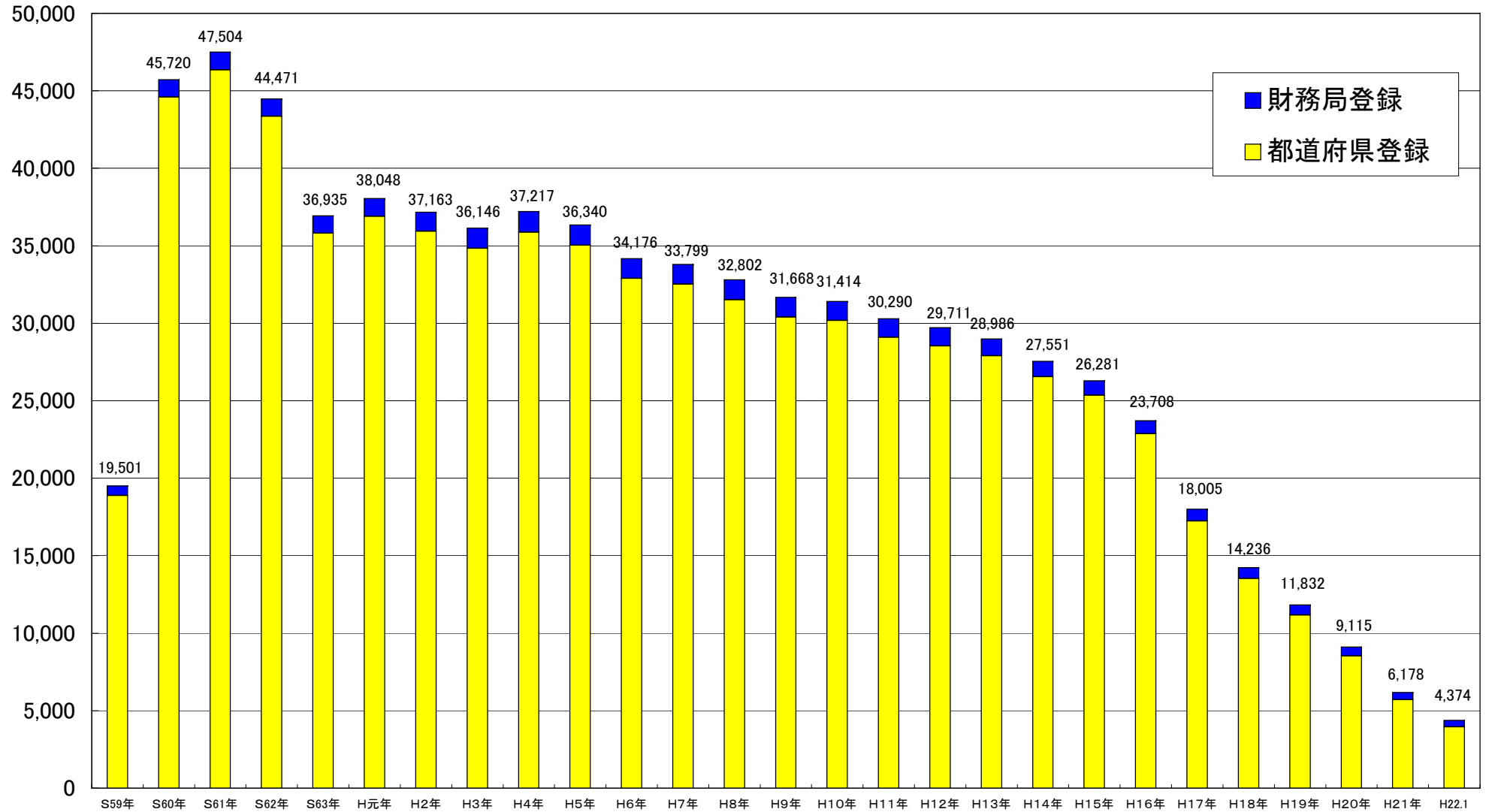
## (3) 財務局、都道府県別(平成22年1月末)

関東財務局	194
東京都	1,100
神奈川県	117
埼玉県	75
千葉県	66
山梨県	18
栃木県	14
茨城県	36
群馬県	26
新潟県	25
長野県	20
小計	1,497
関東管内合計	1,691
近畿財務局	65
大阪府	378
京都府	115
兵庫県	182
奈良県	34
和歌山県	26
滋賀県	31
小計	766
近畿管内合計	831
北海道財務局	8
北海道	133
小計	133
北海道管内合計	141
東北財務局	30
宮城県	68
岩手県	27
福島県	17
秋田県	21
青森県	28
山形県	16
小計	177
東北管内合計	207
東海財務局	29
愛知県	151
静岡県	83
三重県	43
岐阜県	29
小計	306
東海管内合計	335

北陸財務局	8
富山県	31
石川県	29
福井県	21
小計	81
北陸管内合計	89
中国財務局	20
広島県	70
山口県	44
岡山県	78
鳥取県	9
島根県	4
小計	205
中国管内合計	225
四国財務局	18
香川県	28
徳島県	28
愛媛県	63
高知県	36
小計	155
四国管内合計	173
九州財務局	17
熊本県	49
大分県	29
宮崎県	34
鹿児島県	38
小計	150
九州管内合計	167
福岡財務支局	28
福岡県	277
佐賀県	14
長崎県	70
小計	361
福岡管内合計	389
沖縄総合事務局	4
沖縄県	122
小計	122
沖縄管内合計	126
財務局計	421
都道府県計	3,953
総合計	4,374

(注) 計数は、今後異動することがある。

### (参考1) 貸金業者数の長期的な推移



	S59年	S60年	S61年	S62年	S63年	H元年	H2年	H3年	H4年	H5年	H6年	H7年	H8年	H9年	H10年	H11年	H12年	H13年	H14年	H15年	H16年	H17年	H18年	H19年	H20年	H21年	H22.1
都道府県登録	18,882	44,607	46,357	43,352	35,821	36,898	35,934	34,841	35,879	35,034	32,900	32,526	31,521	30,400	30,186	29,095	28,543	27,896	26,551	25,352	22,869	17,243	13,534	11,168	8,535	5,705	3,953
財務局登録	619	1,113	1,147	1,119	1,114	1,150	1,229	1,305	1,338	1,306	1,276	1,273	1,281	1,268	1,228	1,195	1,168	1,090	1,000	929	839	762	702	664	580	473	421
合計	19,501	45,720	47,504	44,471	36,935	38,048	37,163	36,146	37,217	36,340	34,176	33,799	32,802	31,668	31,414	30,290	29,711	28,986	27,551	26,281	23,708	18,005	14,236	11,832	9,115	6,178	4,374

(注) 業者数は、いずれも各3月末の数値