

(2)平成20年4月末以降の推移

| | 平成20年4月末 | 平成20年5月末 | 平成20年6月末 | 平成20年7月末 | 平成20年8月末 | 平成20年9月末 |
|----------|----------|----------|----------|----------|----------|----------|
| 財務局登録業者 | 574 | 569 | 558 | 545 | 541 | 537 |
| 都道府県登録業者 | 8,278 | 7,971 | 7,714 | 7,431 | 7,214 | 7,027 |
| 合 計 | 8,852 | 8,540 | 8,272 | 7,976 | 7,755 | 7,564 |

| | 平成20年10月末 | 平成20年11月末 | 平成20年12月末 | 平成21年1月末 | 平成21年2月末 | 平成21年3月末 |
|----------|-----------|-----------|-----------|----------|----------|----------|
| 財務局登録業者 | 519 | 508 | 500 | 487 | 479 | 473 |
| 都道府県登録業者 | 6,837 | 6,632 | 6,441 | 6,213 | 5,998 | 5,705 |
| 合 計 | 7,356 | 7,140 | 6,941 | 6,700 | 6,477 | 6,178 |

| | 平成21年4月末 | 平成21年5月末 | 平成21年6月末 | 平成21年7月末 | 平成21年8月末 | 平成21年9月末 |
|----------|----------|----------|----------|----------|----------|----------|
| 財務局登録業者 | 462 | 447 | 442 | 432 | 431 | 434 |
| 都道府県登録業者 | 5,432 | 5,293 | 5,036 | 4,799 | 4,634 | 4,475 |
| 合 計 | 5,894 | 5,740 | 5,478 | 5,231 | 5,065 | 4,909 |

| | 平成21年10月末 | 平成21年11月末 | 平成21年12月末 | 平成22年1月末 | 平成22年2月末 | 平成22年3月末 |
|----------|-----------|-----------|-----------|----------|----------|----------|
| 財務局登録業者 | 428 | 424 | 424 | 421 | 420 | 409 |
| 都道府県登録業者 | 4,324 | 4,200 | 4,053 | 3,953 | 3,834 | 3,648 |
| 合 計 | 4,752 | 4,624 | 4,477 | 4,374 | 4,254 | 4,057 |

(注1) 財務局・都道府県からの提出資料に基づき作成。

(注2) 計数は、今後異動することがある。

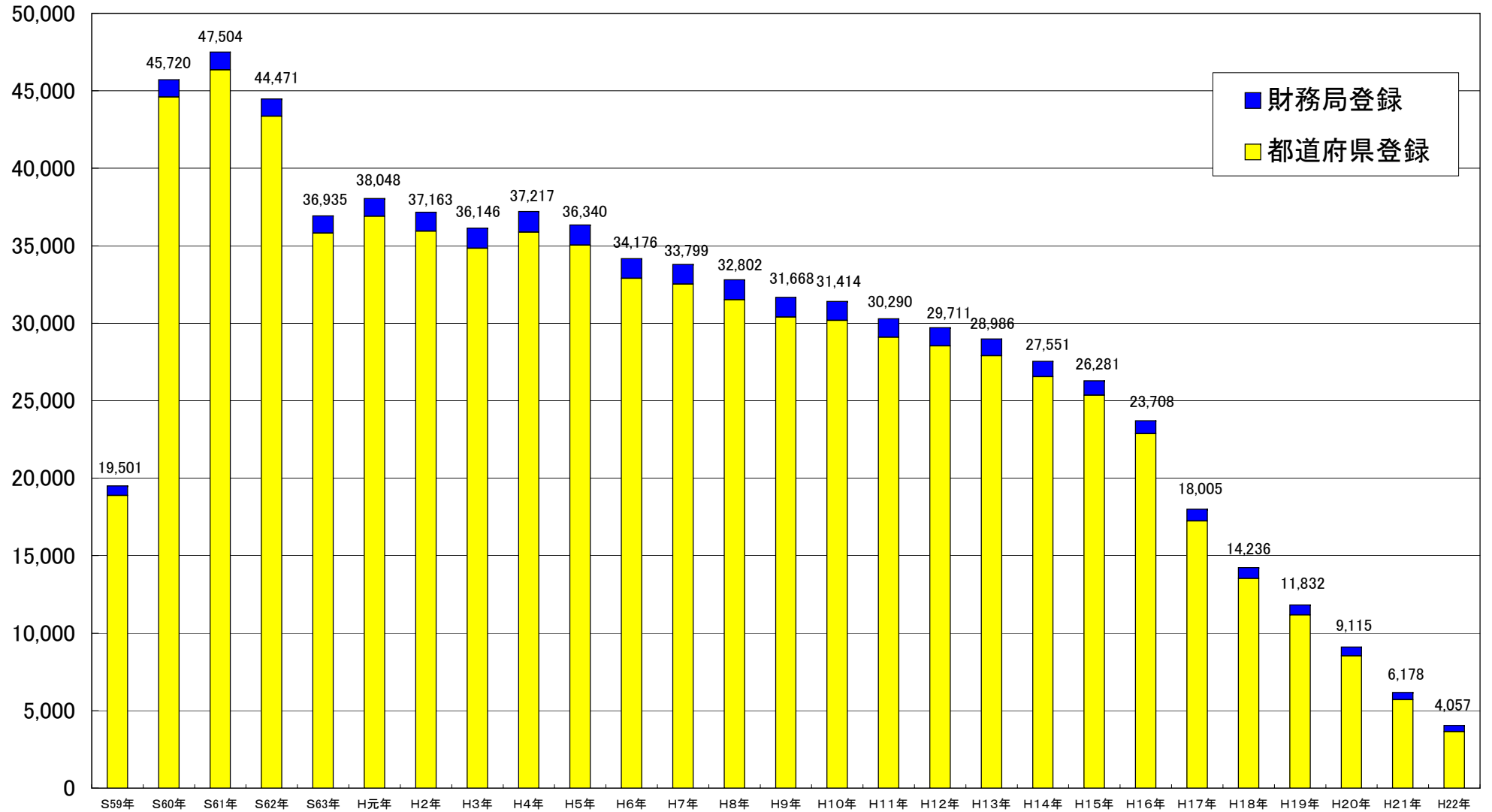
(3) 財務局、都道府県別(平成22年3月末)

| | |
|---------|-------|
| 関東財務局 | 188 |
| 東京都 | 1,037 |
| 神奈川県 | 108 |
| 埼玉県 | 73 |
| 千葉県 | 58 |
| 山梨県 | 18 |
| 栃木県 | 13 |
| 茨城県 | 32 |
| 群馬県 | 24 |
| 新潟県 | 18 |
| 長野県 | 19 |
| 小計 | 1,400 |
| 関東管内合計 | 1,588 |
| 近畿財務局 | 63 |
| 大阪府 | 350 |
| 京都府 | 108 |
| 兵庫県 | 162 |
| 奈良県 | 29 |
| 和歌山県 | 25 |
| 滋賀県 | 28 |
| 小計 | 702 |
| 近畿管内合計 | 765 |
| 北海道財務局 | 8 |
| 北海道 | 117 |
| 小計 | 117 |
| 北海道管内合計 | 125 |
| 東北財務局 | 29 |
| 宮城県 | 64 |
| 岩手県 | 25 |
| 福島県 | 14 |
| 秋田県 | 18 |
| 青森県 | 28 |
| 山形県 | 14 |
| 小計 | 163 |
| 東北管内合計 | 192 |
| 東海財務局 | 28 |
| 愛知県 | 146 |
| 静岡県 | 79 |
| 三重県 | 41 |
| 岐阜県 | 25 |
| 小計 | 291 |
| 東海管内合計 | 319 |

| | |
|---------|-------|
| 北陸財務局 | 7 |
| 富山県 | 29 |
| 石川県 | 26 |
| 福井県 | 21 |
| 小計 | 76 |
| 北陸管内合計 | 83 |
| 中国財務局 | 20 |
| 広島県 | 65 |
| 山口県 | 43 |
| 岡山県 | 68 |
| 鳥取県 | 6 |
| 島根県 | 4 |
| 小計 | 186 |
| 中国管内合計 | 206 |
| 四国財務局 | 18 |
| 香川県 | 26 |
| 徳島県 | 28 |
| 愛媛県 | 55 |
| 高知県 | 34 |
| 小計 | 143 |
| 四国管内合計 | 161 |
| 九州財務局 | 17 |
| 熊本県 | 45 |
| 大分県 | 29 |
| 宮崎県 | 32 |
| 鹿児島県 | 36 |
| 小計 | 142 |
| 九州管内合計 | 159 |
| 福岡財務支局 | 27 |
| 福岡県 | 241 |
| 佐賀県 | 13 |
| 長崎県 | 60 |
| 小計 | 314 |
| 福岡管内合計 | 341 |
| 沖縄総合事務局 | 4 |
| 沖縄県 | 114 |
| 小計 | 114 |
| 沖縄管内合計 | 118 |
| 財務局計 | 409 |
| 都道府県計 | 3,648 |
| 総合計 | 4,057 |

(注) 計数は、今後異動することがある。

(参考1) 貸金業者数の長期的な推移



(注) 業者数は、いずれも各3月末の数値