

(2) 平成20年4月末以降の推移

	平成20年4月末	平成20年5月末	平成20年6月末	平成20年7月末	平成20年8月末	平成20年9月末	平成20年10月末	平成20年11月末	平成20年12月末	平成21年1月末	平成21年2月末	平成21年3月末
財務局登録業者	574	569	558	545	541	537	519	508	500	487	479	473
都道府県登録業者	8,278	7,971	7,714	7,431	7,214	7,027	6,837	6,632	6,441	6,213	5,998	5,705
合計	8,852	8,540	8,272	7,976	7,755	7,564	7,356	7,140	6,941	6,700	6,477	6,178

	平成21年4月末	平成21年5月末	平成21年6月末	平成21年7月末	平成21年8月末	平成21年9月末	平成21年10月末	平成21年11月末	平成21年12月末	平成22年1月末	平成22年2月末	平成22年3月末
財務局登録業者	462	447	442	432	431	434	428	424	424	421	420	409
都道府県登録業者	5,432	5,293	5,036	4,799	4,634	4,475	4,324	4,200	4,053	3,953	3,834	3,648
合計	5,894	5,740	5,478	5,231	5,065	4,909	4,752	4,624	4,477	4,374	4,254	4,057

	平成22年4月末	平成22年5月末	平成22年6月末	平成22年7月末	平成22年8月末	平成22年9月末	平成22年10月末	平成22年11月末	平成22年12月末	平成23年1月末	平成23年2月末	平成23年3月末
財務局登録業者	404	395	386	378	374	373	363	360	359	357	354	349
都道府県登録業者	3,503	3,363	2,927	2,672	2,574	2,455	2,377	2,341	2,318	2,285	2,260	2,240
合計	3,907	3,758	3,313	3,050	2,948	2,828	2,740	2,701	2,677	2,642	2,614	2,589

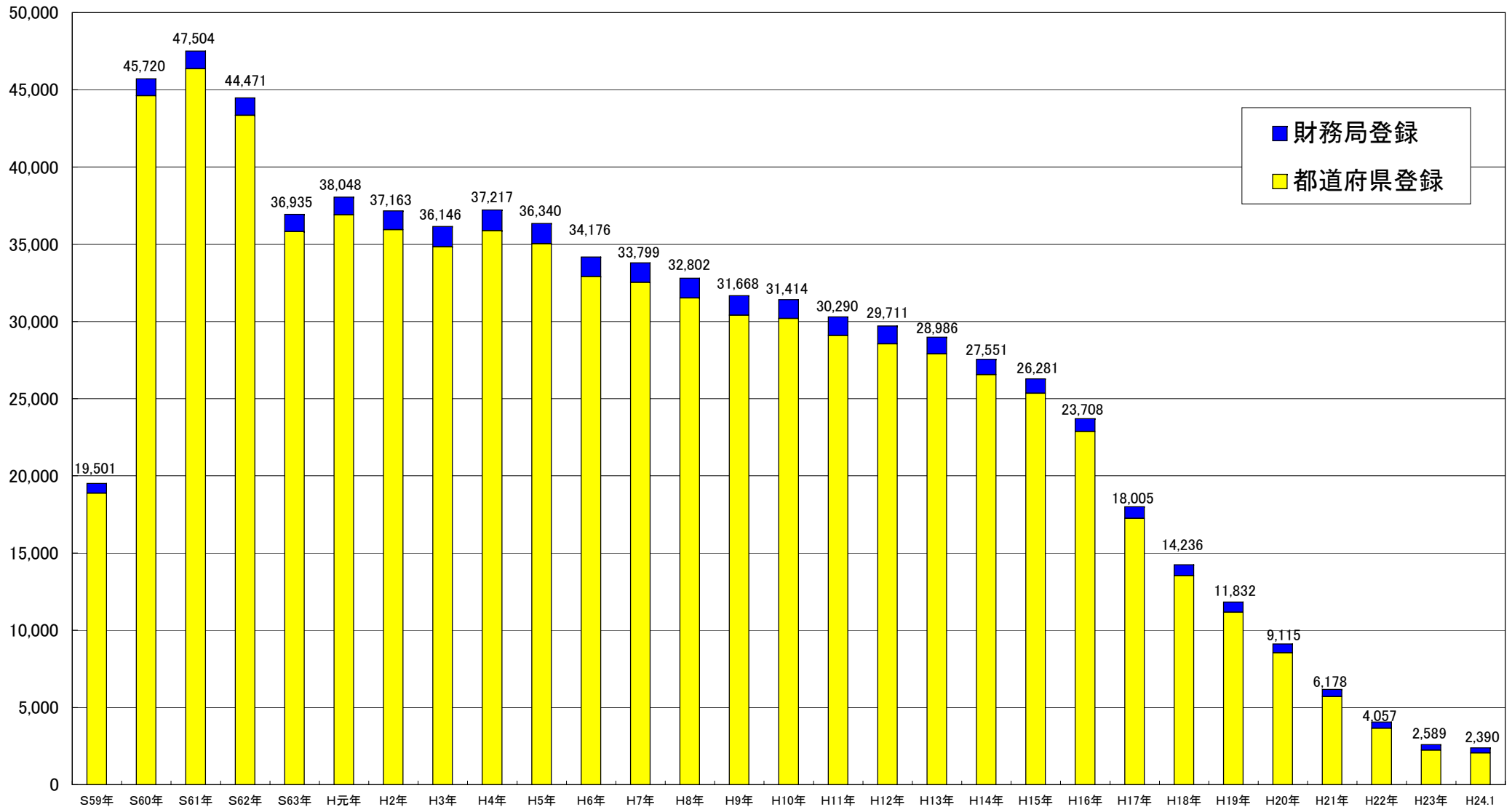
	平成23年4月末	平成23年5月末	平成23年6月末	平成23年7月末	平成23年8月末	平成23年9月末	平成23年10月末	平成23年11月末	平成23年12月末	平成24年1月末
財務局登録業者	345	343	344	340	338	338	337	333	334	332
都道府県登録業者	2,215	2,192	2,169	2,157	2,144	2,117	2,095	2,090	2,071	2,058
合計	2,560	2,535	2,513	2,497	2,482	2,455	2,432	2,423	2,405	2,390

(3) 財務局、都道府県別(平成24年1月末)

関東財務局	165
東京都	693
神奈川県	55
埼玉県	36
千葉県	34
山梨県	11
栃木県	10
茨城県	12
群馬県	16
新潟県	12
長野県	8
小計	887
関東管内合計	1,052
近畿財務局	41
大阪府	207
京都府	59
兵庫県	76
奈良県	10
和歌山県	14
滋賀県	8
小計	374
近畿管内合計	415
北海道財務局	6
北海道	61
小計	61
北海道管内合計	67
東北財務局	27
宮城県	40
岩手県	10
福島県	4
秋田県	15
青森県	16
山形県	4
小計	89
東北管内合計	116
東海財務局	25
愛知県	87
静岡県	42
三重県	21
岐阜県	12
小計	162
東海管内合計	187

北陸財務局	7
富山県	13
石川県	14
福井県	10
小計	37
北陸管内合計	44
中国財務局	18
広島県	42
山口県	25
岡山県	36
鳥取県	3
島根県	2
小計	108
中国管内合計	126
四国財務局	13
香川県	7
徳島県	9
愛媛県	29
高知県	19
小計	64
四国管内合計	77
九州財務局	11
熊本県	25
大分県	8
宮崎県	15
鹿児島県	17
小計	65
九州管内合計	76
福岡財務支局	16
福岡県	114
佐賀県	9
長崎県	26
小計	149
福岡管内合計	165
沖縄総合事務局	3
沖縄県	62
小計	62
沖縄管内合計	65
財務局計	332
都道府県計	2,058
総合計	2,390

(参考1)貸金業者数の長期的な推移



	S59年	S60年	S61年	S62年	S63年	H元年	H2年	H3年	H4年	H5年	H6年	H7年	H8年	H9年	H10年	H11年	H12年	H13年	H14年	H15年	H16年	H17年	H18年	H19年	H20年	H21年	H22年	H23年	H24.1
都道府県登録	18,882	44,607	46,357	43,352	35,821	36,898	35,934	34,841	35,879	35,034	32,900	32,526	31,521	30,400	30,186	29,095	28,543	27,896	26,551	25,352	22,869	17,243	13,534	11,168	8,535	5,705	3,648	2,240	2,058
財務局登録	619	1,113	1,147	1,119	1,114	1,150	1,229	1,305	1,338	1,306	1,276	1,273	1,281	1,268	1,228	1,195	1,168	1,090	1,000	929	839	762	702	664	580	473	409	349	332
合計	19,501	45,720	47,504	44,471	36,935	38,048	37,163	36,146	37,217	36,340	34,176	33,799	32,802	31,668	31,414	30,290	29,711	28,986	27,551	26,281	23,708	18,005	14,236	11,832	9,115	6,178	4,057	2,589	2,390

(注) H23年までの業者数は、いずれも各3月末の数値。

7. 貸金業者の行政処分件数の推移

(単位:件)

			平成16年度	平成17年度	平成18年度	平成19年度	平成20年度	平成21年度	平成22年度	平成23年度			
										4～6月	7～9月	10～12月	計
財務局登録 貸金業者	処分事由	業務改善 (法第24条6の3)	-	-	-	0	7	1	0	1	0	0	1
		業務停止 (旧規制法第36条、法第24条の6の4)	5	5	14	1	3	1	0	0	0	0	0
		登録取消し (旧規制法第37条、法第24条の6の4、法第24条の6の5)	3	0	2	1	2	0	1	0	0	0	0
		所在不明者の登録取消し (旧規制法第38条、法第24条の6の6)	0	0	0	0	0	0	0	0	0	0	0
	処分件数計		8	5	16	2	12	2	1	1	0	0	1
都道府県登録 貸金業者	処分事由	業務改善 (法第24条の6の3)	-	-	-	0	19	18	9	2	0	2	4
		業務停止 (旧規制法第36条、法第24条の6の4、法第24条の6の5)	449	604	169	81	83	45	27	8	2	5	15
		登録取消し (旧規制法第37条、法第24条の6の5)	504	514	322	280	194	131	56	4	7	4	15
		所在不明者の登録取消し (旧規制法第38条、法第24条の6の6)	651	473	154	144	151	47	6	1	0	0	1
	処分件数計		1,604	1,591	645	505	447	241	98	15	9	11	35
計	処分事由	業務改善 (法第24条の6の3)	-	-	-	0	26	19	9	3	0	2	5
		業務停止 (旧規制法第36条、法第24条の6の4、法第24条の6の5)	454	609	183	82	86	46	27	8	2	5	15
		登録取消し (旧規制法第37条、法第24条の6の5)	507	514	324	281	196	131	57	4	7	4	15
		所在不明者の登録取消し (旧規制法第38条、法第24条の6の6)	651	473	154	144	151	47	6	1	0	0	1
	処分件数計		1,612	1,596	661	507	459	243	99	16	9	11	36

(注) 表中の「旧規制法」とは、貸金業の規制等に関する法律のことであり、「法」とは貸金業法のことである。

8. 金融庁・財務局・都道府県に寄せられた貸金業者に係る苦情等(苦情、相談・照会)件数

(1) 内容別

区 分	平成18年度	平成19年度	平成20年度	平成21年度	平成22年度					平成23年度				
	計	計	計	計	4～6月	7～9月	10～12月	1～3月	計	4～6月	7～9月	10～12月	計	
苦情等受付件数	49,482	49,635	44,928	35,461	8,738	7,847	6,760	6,498	29,843	5,611	5,609	4,755	15,975	
うち無登録業者に係るもの	13,126	14,942	14,243	8,267	1,859	1,871	1,748	1,661	7,139	1,731	1,778	1,564	5,073	
苦情の内容	取立て行為	2,223	2,060	1,850	716	145	114	106	89	454	101	107	80	288
	契約内容	882	723	622	269	57	57	35	34	183	40	67	31	138
	金利	1,570	1,353	636	392	71	64	29	26	190	33	39	32	104
	年金担保	93	60	41	29	3	1	1	1	6	0	5	1	6
	帳簿の開示	3,080	4,004	2,393	1,684	264	280	205	156	905	146	107	83	336
	過剰貸付け	91	53	24	31	2	5	3	2	12	5	1	4	10
	行政当局詐称、登録業者詐称	298	404	501	188	13	16	19	27	75	15	13	7	35
	保証契約	272	127	120	77	9	23	4	2	38	7	12	5	24
	広告・勧誘(詐称以外)	445	471	254	115	16	20	13	17	66	11	8	10	29
	その他	4,846	3,867	2,270	1,558	262	386	210	201	1,059	184	199	180	563
苦情計	13,800	13,122	8,711	5,059	842	966	625	555	2,988	542	558	433	1,533	
相談・照会の内容	債務整理等	9,552	7,635	6,139	2,781	619	602	473	544	2,238	452	463	420	1,335
	金利	837	592	714	439	223	204	112	135	674	75	68	61	204
	相談先	1,475	1,100	950	790	208	150	118	117	593	79	78	89	246
	登録確認(無登録の疑いあり)	5,445	9,507	11,972	9,467	2,541	2,512	2,391	2,055	9,499	2,005	2,081	1,790	5,876
	制度改正要望	596	148	87	146	29	39	34	13	115	8	7	13	28
	法令等解釈	1,249	1,738	1,387	4,449	564	522	427	400	1,913	393	344	320	1,057
	その他	16,528	15,793	14,968	12,330	3,712	2,852	2,580	2,679	11,823	2,057	2,010	1,629	5,696
相談・照会計	35,682	36,513	36,217	30,402	7,896	6,881	6,135	5,943	26,855	5,069	5,051	4,322	14,442	

(注1) 平成18年度は、18年7月～19年3月の件数(平成18年7月より、法令違反・不適切な行為等の「苦情」とその他の「相談・照会」に分類)。

(注2) 件数については、その内容が複数にわたる場合でも延べで計上せず、主なものを1件として計上。

(2) 受付先別

区 分	平成20年度				平成21年度				平成22年度				平成23年度(4～12月)				
	金融庁	財務局	都道府県	計	金融庁	財務局	都道府県	計	金融庁	財務局	都道府県	計	金融庁	財務局	都道府県	計	
苦情等受付件数	3,449	15,000	26,479	44,928	3,704	14,292	17,465	35,461	4,465	10,548	14,830	29,843	1,242	5,528	9,205	15,975	
うち無登録業者に係るもの	572	4,669	9,002	14,243	362	2,299	5,606	8,267	363	1,571	5,205	7,139	260	875	3,938	5,073	
苦情の内容	取立て行為	22	413	1,415	1,850	22	198	496	716	13	130	311	454	0	104	184	288
	契約内容	14	105	503	622	19	54	196	269	2	30	151	183	0	20	118	138
	金利	7	41	588	636	5	28	359	392	16	35	139	190	0	9	95	104
	年金担保	0	13	28	41	0	0	29	29	0	0	6	6	0	0	6	6
	帳簿の開示	4	1,388	1,001	2,393	15	1,182	487	1,684	7	548	350	905	2	162	172	336
	過剰貸付け	1	18	5	24	4	5	22	31	0	4	8	12	0	7	3	10
	行政当局詐称、登録業者詐称	64	64	373	501	20	9	159	188	0	52	23	75	0	13	22	35
	保証契約	11	25	84	120	4	16	57	77	0	6	32	38	0	6	18	24
	広告・勧誘(詐称以外)	86	28	140	254	6	11	98	115	0	4	62	66	0	3	26	29
	その他	107	521	1,642	2,270	32	457	1,069	1,558	268	318	473	1,059	25	222	316	563
苦情計	316	2,616	5,779	8,711	127	1,960	2,972	5,059	306	1,127	1,555	2,988	27	546	960	1,533	
相談・照会の内容	債務整理等	429	955	4,755	6,139	84	395	2,302	2,781	38	176	2,024	2,238	25	30	1,280	1,335
	金利	176	88	450	714	101	73	265	439	270	142	262	674	68	32	104	204
	相談先	81	179	690	950	327	90	373	790	186	98	309	593	22	80	144	246
	登録確認(無登録の疑いあり)	492	4,677	6,803	11,972	308	3,474	5,685	9,467	211	4,031	5,257	9,499	125	2,106	3,645	5,876
	制度改正要望	74	7	6	87	122	13	11	146	52	20	43	115	15	11	2	28
	法令等解釈	631	257	499	1,387	407	3,546	496	4,449	391	711	811	1,913	239	370	448	1,057
	その他	1,250	6,221	7,497	14,968	2,228	4,741	5,361	12,330	3,011	4,243	4,569	11,823	721	2,353	2,622	5,696
相談・照会計	3,133	12,384	20,700	36,217	3,577	12,332	14,493	30,402	4,159	9,421	13,275	26,855	1,215	4,982	8,245	14,442	