

## (2)平成20年4月末以降の推移

	平成20年4月末	平成20年5月末	平成20年6月末	平成20年7月末	平成20年8月末	平成20年9月末	平成20年10月末	平成20年11月末	平成20年12月末	平成21年1月末	平成21年2月末	平成21年3月末
財務局登録業者	574	569	558	545	541	537	519	508	500	487	479	473
都道府県登録業者	8,278	7,971	7,714	7,431	7,214	7,027	6,837	6,632	6,441	6,213	5,998	5,705
合計	8,852	8,540	8,272	7,976	7,755	7,564	7,356	7,140	6,941	6,700	6,477	6,178

	平成21年4月末	平成21年5月末	平成21年6月末	平成21年7月末	平成21年8月末	平成21年9月末	平成21年10月末	平成21年11月末	平成21年12月末	平成22年1月末	平成22年2月末	平成22年3月末
財務局登録業者	462	447	442	432	431	434	428	424	424	421	420	409
都道府県登録業者	5,432	5,293	5,036	4,799	4,634	4,475	4,324	4,200	4,053	3,953	3,834	3,648
合計	5,894	5,740	5,478	5,231	5,065	4,909	4,752	4,624	4,477	4,374	4,254	4,057

	平成22年4月末	平成22年5月末	平成22年6月末	平成22年7月末	平成22年8月末	平成22年9月末	平成22年10月末	平成22年11月末	平成22年12月末	平成23年1月末	平成23年2月末	平成23年3月末
財務局登録業者	404	395	386	378	374	373	363	360	359	357	354	349
都道府県登録業者	3,503	3,363	2,927	2,672	2,574	2,455	2,377	2,341	2,318	2,285	2,260	2,240
合計	3,907	3,758	3,313	3,050	2,948	2,828	2,740	2,701	2,677	2,642	2,614	2,589

	平成23年4月末	平成23年5月末	平成23年6月末	平成23年7月末	平成23年8月末	平成23年9月末	平成23年10月末	平成23年11月末	平成23年12月末	平成24年1月末	平成24年2月末	平成24年3月末
財務局登録業者	345	343	344	340	338	338	337	333	334	332	331	330
都道府県登録業者	2,215	2,192	2,169	2,157	2,144	2,117	2,095	2,090	2,071	2,058	2,040	2,020
合計	2,560	2,535	2,513	2,497	2,482	2,455	2,432	2,423	2,405	2,390	2,371	2,350

	平成24年4月末	平成24年5月末	平成24年6月末	平成24年7月末	平成24年8月末	平成24年9月末	平成24年10月末	平成24年11月末	平成24年12月末	平成25年1月末	平成25年2月末	平成25年3月末
財務局登録業者	326	326	327	325	324	323	320	319	320	319	317	315
都道府県登録業者	2,002	1,990	1,988	1,975	1,969	1,957	1,938	1,937	1,936	1,926	1,924	1,902
合計	2,328	2,316	2,315	2,300	2,293	2,280	2,258	2,256	2,256	2,245	2,241	2,217

	平成25年4月末	平成25年5月末	平成25年6月末	平成25年7月末	平成25年8月末	平成25年9月末	平成25年10月末	平成25年11月末	平成25年12月末	平成26年1月末	平成26年2月末	平成26年3月末
財務局登録業者	314	313	312	308	308	308	306	304	303	303	302	302
都道府県登録業者	1,881	1,878	1,866	1,861	1,858	1,852	1,846	1,845	1,841	1,833	1,821	1,811
合計	2,195	2,191	2,178	2,169	2,166	2,160	2,152	2,149	2,144	2,136	2,123	2,113

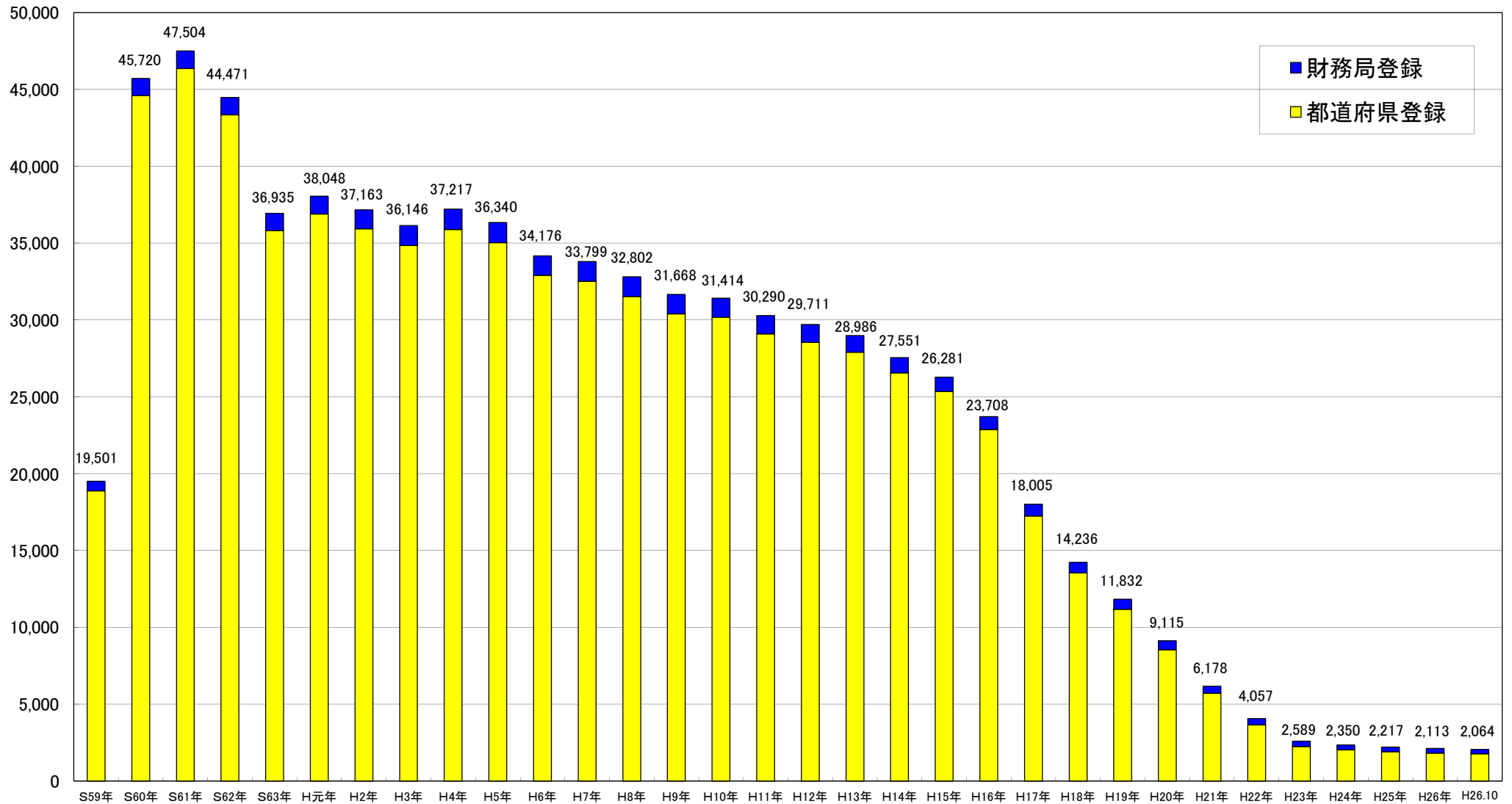
	平成26年4月末	平成26年5月末	平成26年6月末	平成26年7月末	平成26年8月末	平成26年9月末	平成26年10月末
財務局登録業者	300	300	302	302	301	301	302
都道府県登録業者	1,803	1,795	1,787	1,785	1,787	1,775	1,762
合計	2,103	2,095	2,089	2,087	2,088	2,076	2,064

(3) 財務局、都道府県別(平成26年10月末)

関東財務局	148
東京都	610
神奈川県	48
埼玉県	33
千葉県	26
山梨県	8
栃木県	8
茨城県	11
群馬県	13
新潟県	8
長野県	7
小計	772
関東管内合計	920
近畿財務局	38
大阪府	177
京都府	42
兵庫県	62
奈良県	10
和歌山県	10
滋賀県	6
小計	307
近畿管内合計	345
北海道財務局	6
北海道	50
小計	50
北海道管内合計	56
東北財務局	22
宮城県	33
岩手県	6
福島県	4
秋田県	12
青森県	10
山形県	5
小計	70
東北管内合計	92
東海財務局	21
愛知県	71
静岡県	40
三重県	20
岐阜県	11
小計	142
東海管内合計	163

北陸財務局	7
富山県	14
石川県	12
福井県	11
小計	37
北陸管内合計	44
中国財務局	17
広島県	32
山口県	23
岡山県	28
鳥取県	4
島根県	2
小計	89
中国管内合計	106
四国財務局	13
香川県	5
徳島県	7
愛媛県	24
高知県	16
小計	52
四国管内合計	65
九州財務局	10
熊本県	17
大分県	7
宮崎県	12
鹿児島県	17
小計	53
九州管内合計	63
福岡財務支局	17
福岡県	98
佐賀県	8
長崎県	22
小計	128
福岡管内合計	145
沖縄総合事務局	3
沖縄県	62
小計	62
沖縄管内合計	65
財務局計	302
都道府県計	1,762
総合計	2,064

### (参考1) 貸金業者数の長期的な推移



(注) H26年までの業者数は、いずれも各3月末の数値。

## 7. 貸金業者の行政処分件数の推移

(単位:件)

			平成17年度	平成18年度	平成19年度	平成20年度	平成21年度	平成22年度	平成23年度	平成24年度	平成25年度	平成26年度				計
			4～6月	7～9月	10～12月	1～3月										
財務局登録 貸金業者	処分事由	業務改善 (法第24条の6の3)	—	—	0	7	1	0	1	0	0	0	0	0	0	0
		業務停止 (旧規制法第36条、法第24条の6の4)	5	14	1	3	1	0	0	0	0	0	0	0	0	0
		登録取消し (旧規制法第37条、法第24条の6の4、法第24条の6の5)	0	2	1	2	0	1	0	0	0	0	0	0	0	0
		所在不明者の登録取消し (旧規制法第38条、法第24条の6の6)	0	0	0	0	0	0	0	0	0	0	0	0	0	0
	処分件数計	5	16	2	12	2	1	1	0	0	0	0	0	0	0	
都道府県登録 貸金業者	処分事由	業務改善 (法第24条の6の3)	—	—	0	19	18	9	4	4	6	1	2		3	
		業務停止 (旧規制法第36条、法第24条の6の4)	604	169	81	83	45	27	16	10	12	0	1		1	
		登録取消し (旧規制法第37条、法第24条の6の4、法第24条の6の5)	514	322	280	194	131	55	19	3	6	0	1		1	
		所在不明者の登録取消し (旧規制法第38条、法第24条の6の6)	473	154	144	151	47	6	2	2	0	0	0		0	
	処分件数計	1,591	645	505	447	241	97	41	19	24	1	4		5		
計	処分事由	業務改善 (法第24条の6の3)	—	—	0	26	19	9	5	4	6	1	2		3	
		業務停止 (旧規制法第36条、法第24条の6の4)	609	183	82	86	46	27	16	10	12	0	1		1	
		登録取消し (旧規制法第37条、法第24条の6の4、法第24条の6の5)	514	324	281	196	131	56	19	3	6	0	1		1	
		所在不明者の登録取消し (旧規制法第38条、法第24条の6の6)	473	154	144	151	47	6	2	2	0	0	0		0	
	処分件数計	1,596	661	507	459	243	98	42	19	24	1	4		5		

(注) 表中の「旧規制法」とは、貸金業の規制等に関する法律のことであり、「法」とは貸金業法のことである。

## 8. 金融庁・財務局・都道府県に寄せられた貸金業者に係る苦情等(苦情、相談・照会)件数

(1)内容別

区 分	平成21年度	平成22年度	平成23年度	平成24年度	平成25年度					平成26年度			
	計	計	計	計	4～6月	7～9月	10～12月	1～3月	計	4～6月	7～9月	計	
苦情等受付件数	35,461	29,843	21,495	17,675	4,062	3,886	3,759	3,520	15,227	4,081	3,993	8,074	
うち無登録業者に係るもの	8,267	7,139	7,006	6,290	1,676	1,629	1,514	1,457	6,276	1,770	1,613	3,383	
苦情の内容	取立て行為	716	454	385	322	78	70	83	58	289	67	47	114
	契約内容	269	183	178	142	23	16	22	34	95	29	33	62
	金利	392	190	131	92	17	10	16	5	48	15	12	27
	年金担保	29	6	9	3	0	2	0	0	2	2	1	3
	帳簿の開示	1,684	905	421	220	40	66	39	24	169	37	35	72
	過剰貸付け	31	12	15	6	1	0	2	0	3	1	1	2
	行政当局詐称、登録業者詐称	188	75	58	154	19	21	58	55	153	143	53	196
	保証契約	77	38	31	11	10	9	5	1	25	11	4	15
	広告・勧誘(詐称以外)	115	66	33	49	5	7	17	22	51	19	16	35
	その他	1,558	1,059	759	598	188	182	193	189	752	219	163	382
苦情計	5,059	2,988	2,020	1,597	381	383	435	388	1,587	543	365	908	
相談・照会の内容	債務整理等	2,781	2,238	1,779	1,275	235	231	261	281	1,008	203	256	459
	金利	439	674	278	157	34	21	23	18	96	31	30	61
	相談先	790	593	333	236	73	96	61	82	312	75	69	144
	登録確認(無登録の疑いあり)	9,467	9,499	8,038	7,314	1,859	1,686	1,511	1,448	6,504	1,633	1,524	3,157
	制度改正要望	146	115	58	35	9	6	17	8	40	19	60	79
	法令等解釈	4,449	1,913	1,411	1,186	290	243	252	257	1,042	234	247	481
	その他	12,330	11,823	7,578	5,875	1,181	1,220	1,199	1,038	4,638	1,343	1,442	2,785
相談・照会計	30,402	26,855	19,475	16,078	3,681	3,503	3,324	3,132	13,640	3,538	3,628	7,166	

(注)件数については、その内容が複数にわたる場合でも延べで計上せず、主なものを1件として計上。

## (2) 受付先別

区 分	平成23年度				平成24年度				平成25年度				平成26年度(4月～9月分)				
	金融庁	財務局	都道府県	計	金融庁	財務局	都道府県	計	金融庁	財務局	都道府県	計	金融庁	財務局	都道府県	計	
苦情等受付件数	1,637	7,390	12,468	21,495	1,158	5,933	10,584	17,675	1,320	4,605	9,302	15,227	858	2,341	4,875	8,074	
うち無登録業者に係るもの	334	1,234	5,438	7,006	206	1,074	5,010	6,290	320	937	5,019	6,276	280	443	2,660	3,383	
苦情の内容	取立て行為	5	144	236	385	17	107	198	322	19	90	180	289	4	40	70	114
	契約内容	0	48	130	178	1	22	119	142	4	13	78	95	2	10	50	62
	金利	0	13	118	131	1	17	74	92	1	3	44	48	0	0	27	27
	年金担保	0	0	9	9	1	0	2	3	0	0	2	2	0	0	3	3
	帳簿の開示	3	207	211	421	2	111	107	220	0	79	90	169	0	34	38	72
	過剰貸付け	0	9	6	15	0	1	5	6	0	2	1	3	0	0	2	2
	行政当局詐称、登録業者詐称	0	14	44	58	0	14	140	154	0	9	144	153	0	3	193	196
	保証契約	0	6	25	31	1	4	6	11	1	1	23	25	0	0	15	15
	広告・勧誘(詐称以外)	0	6	27	33	4	7	38	49	17	12	22	51	12	6	17	35
	その他	32	306	421	759	20	280	298	598	40	265	447	752	8	134	240	382
苦情計	40	753	1,227	2,020	47	563	987	1,597	82	474	1,031	1,587	26	227	655	908	
相談・照会の内容	債務整理等	27	34	1,718	1,779	43	54	1,178	1,275	18	67	923	1,008	1	27	431	459
	金利	90	44	144	278	45	34	78	157	26	23	47	96	17	14	30	61
	相談先	29	116	188	333	44	71	121	236	72	103	137	312	17	60	67	144
	登録確認(無登録の疑いあり)	165	2,860	5,013	8,038	129	2,470	4,715	7,314	168	1,959	4,377	6,504	100	897	2,160	3,157
	制度改正要望	19	36	3	58	32	2	1	35	32	6	2	40	79	0	0	79
	法令等解釈	334	463	614	1,411	297	332	557	1,186	215	300	527	1,042	89	141	251	481
	その他	933	3,084	3,561	7,578	521	2,407	2,947	5,875	707	1,673	2,258	4,638	529	975	1,281	2,785
相談・照会計	1,597	6,637	11,241	19,475	1,111	5,370	9,597	16,078	1,238	4,131	8,271	13,640	832	2,114	4,220	7,166	