

(2)平成20年4月末以降の推移

| | 平成20年4月末 | 平成20年5月末 | 平成20年6月末 | 平成20年7月末 | 平成20年8月末 | 平成20年9月末 | 平成20年10月末 | 平成20年11月末 | 平成20年12月末 | 平成21年1月末 | 平成21年2月末 | 平成21年3月末 |
|----------|----------|----------|----------|----------|----------|----------|-----------|-----------|-----------|----------|----------|----------|
| 財務局登録業者 | 574 | 569 | 558 | 545 | 541 | 537 | 519 | 508 | 500 | 487 | 479 | 473 |
| 都道府県登録業者 | 8,278 | 7,971 | 7,714 | 7,431 | 7,214 | 7,027 | 6,837 | 6,632 | 6,441 | 6,213 | 5,998 | 5,705 |
| 合計 | 8,852 | 8,540 | 8,272 | 7,976 | 7,755 | 7,564 | 7,356 | 7,140 | 6,941 | 6,700 | 6,477 | 6,178 |

| | 平成21年4月末 | 平成21年5月末 | 平成21年6月末 | 平成21年7月末 | 平成21年8月末 | 平成21年9月末 | 平成21年10月末 | 平成21年11月末 | 平成21年12月末 | 平成22年1月末 | 平成22年2月末 | 平成22年3月末 |
|----------|----------|----------|----------|----------|----------|----------|-----------|-----------|-----------|----------|----------|----------|
| 財務局登録業者 | 462 | 447 | 442 | 432 | 431 | 434 | 428 | 424 | 424 | 421 | 420 | 409 |
| 都道府県登録業者 | 5,432 | 5,293 | 5,036 | 4,799 | 4,634 | 4,475 | 4,324 | 4,200 | 4,053 | 3,953 | 3,834 | 3,648 |
| 合計 | 5,894 | 5,740 | 5,478 | 5,231 | 5,065 | 4,909 | 4,752 | 4,624 | 4,477 | 4,374 | 4,254 | 4,057 |

| | 平成22年4月末 | 平成22年5月末 | 平成22年6月末 | 平成22年7月末 | 平成22年8月末 | 平成22年9月末 | 平成22年10月末 | 平成22年11月末 | 平成22年12月末 | 平成23年1月末 | 平成23年2月末 | 平成23年3月末 |
|----------|----------|----------|----------|----------|----------|----------|-----------|-----------|-----------|----------|----------|----------|
| 財務局登録業者 | 404 | 395 | 386 | 378 | 374 | 373 | 363 | 360 | 359 | 357 | 354 | 349 |
| 都道府県登録業者 | 3,503 | 3,363 | 2,927 | 2,672 | 2,574 | 2,455 | 2,377 | 2,341 | 2,318 | 2,285 | 2,260 | 2,240 |
| 合計 | 3,907 | 3,758 | 3,313 | 3,050 | 2,948 | 2,828 | 2,740 | 2,701 | 2,677 | 2,642 | 2,614 | 2,589 |

| | 平成23年4月末 | 平成23年5月末 | 平成23年6月末 | 平成23年7月末 | 平成23年8月末 | 平成23年9月末 | 平成23年10月末 | 平成23年11月末 | 平成23年12月末 | 平成24年1月末 | 平成24年2月末 | 平成24年3月末 |
|----------|----------|----------|----------|----------|----------|----------|-----------|-----------|-----------|----------|----------|----------|
| 財務局登録業者 | 345 | 343 | 344 | 340 | 338 | 338 | 337 | 333 | 334 | 332 | 331 | 330 |
| 都道府県登録業者 | 2,215 | 2,192 | 2,169 | 2,157 | 2,144 | 2,117 | 2,095 | 2,090 | 2,071 | 2,058 | 2,040 | 2,020 |
| 合計 | 2,560 | 2,535 | 2,513 | 2,497 | 2,482 | 2,455 | 2,432 | 2,423 | 2,405 | 2,390 | 2,371 | 2,350 |

| | 平成24年4月末 | 平成24年5月末 | 平成24年6月末 | 平成24年7月末 | 平成24年8月末 | 平成24年9月末 | 平成24年10月末 | 平成24年11月末 | 平成24年12月末 | 平成25年1月末 | 平成25年2月末 | 平成25年3月末 |
|----------|----------|----------|----------|----------|----------|----------|-----------|-----------|-----------|----------|----------|----------|
| 財務局登録業者 | 326 | 326 | 327 | 325 | 324 | 323 | 320 | 319 | 320 | 319 | 317 | 315 |
| 都道府県登録業者 | 2,002 | 1,990 | 1,988 | 1,975 | 1,969 | 1,957 | 1,938 | 1,937 | 1,936 | 1,926 | 1,924 | 1,902 |
| 合計 | 2,328 | 2,316 | 2,315 | 2,300 | 2,293 | 2,280 | 2,258 | 2,256 | 2,256 | 2,245 | 2,241 | 2,217 |

| | 平成25年4月末 | 平成25年5月末 | 平成25年6月末 | 平成25年7月末 | 平成25年8月末 | 平成25年9月末 | 平成25年10月末 | 平成25年11月末 | 平成25年12月末 | 平成26年1月末 | 平成26年2月末 | 平成26年3月末 |
|----------|----------|----------|----------|----------|----------|----------|-----------|-----------|-----------|----------|----------|----------|
| 財務局登録業者 | 314 | 313 | 312 | 308 | 308 | 308 | 306 | 304 | 303 | 303 | 302 | 302 |
| 都道府県登録業者 | 1,881 | 1,878 | 1,866 | 1,861 | 1,858 | 1,852 | 1,846 | 1,845 | 1,841 | 1,833 | 1,821 | 1,811 |
| 合計 | 2,195 | 2,191 | 2,178 | 2,169 | 2,166 | 2,160 | 2,152 | 2,149 | 2,144 | 2,136 | 2,123 | 2,113 |

| | 平成26年4月末 | 平成26年5月末 | 平成26年6月末 | 平成26年7月末 | 平成26年8月末 | 平成26年9月末 | 平成26年10月末 | 平成26年11月末 | 平成26年12月末 | 平成27年1月末 | 平成27年2月末 | 平成27年3月末 |
|----------|----------|----------|----------|----------|----------|----------|-----------|-----------|-----------|----------|----------|----------|
| 財務局登録業者 | 300 | 300 | 302 | 302 | 301 | 301 | 302 | 302 | 303 | 301 | 301 | 299 |
| 都道府県登録業者 | 1,803 | 1,795 | 1,787 | 1,785 | 1,787 | 1,775 | 1,762 | 1,759 | 1,756 | 1,737 | 1,723 | 1,712 |
| 合計 | 2,103 | 2,095 | 2,089 | 2,087 | 2,088 | 2,076 | 2,064 | 2,061 | 2,059 | 2,038 | 2,024 | 2,011 |

| | 平成27年4月末 | 平成27年5月末 | 平成27年6月末 | 平成27年7月末 | 平成27年8月末 | 平成27年9月末 | 平成27年10月末 | 平成27年11月末 | 平成27年12月末 | 平成28年1月末 | 平成28年2月末 | 平成28年3月末 |
|----------|----------|----------|----------|----------|----------|----------|-----------|-----------|-----------|----------|----------|----------|
| 財務局登録業者 | 297 | 296 | 296 | 293 | 294 | 294 | 293 | 292 | 291 | 290 | 290 | 292 |
| 都道府県登録業者 | 1,700 | 1,699 | 1,691 | 1,686 | 1,676 | 1,665 | 1,662 | 1,662 | 1,649 | 1,647 | 1,642 | 1,634 |
| 合計 | 1,997 | 1,995 | 1,987 | 1,979 | 1,970 | 1,959 | 1,955 | 1,954 | 1,940 | 1,937 | 1,932 | 1,926 |

| | 平成28年4月末 | 平成28年5月末 | 平成28年6月末 | 平成28年7月末 | 平成28年8月末 | 平成28年9月末 | 平成28年10月末 | 平成28年11月末 | 平成28年12月末 | 平成29年1月末 | 平成29年2月末 | 平成29年3月末 |
|----------|----------|----------|----------|----------|----------|----------|-----------|-----------|-----------|----------|----------|----------|
| 財務局登録業者 | 292 | 291 | 290 | 290 | 289 | 289 | 286 | 286 | 286 | 285 | 284 | 285 |
| 都道府県登録業者 | 1,624 | 1,621 | 1,615 | 1,620 | 1,616 | 1,605 | 1,600 | 1,603 | 1,590 | 1,585 | 1,587 | 1,580 |
| 合計 | 1,916 | 1,912 | 1,905 | 1,910 | 1,905 | 1,894 | 1,886 | 1,889 | 1,876 | 1,870 | 1,871 | 1,865 |

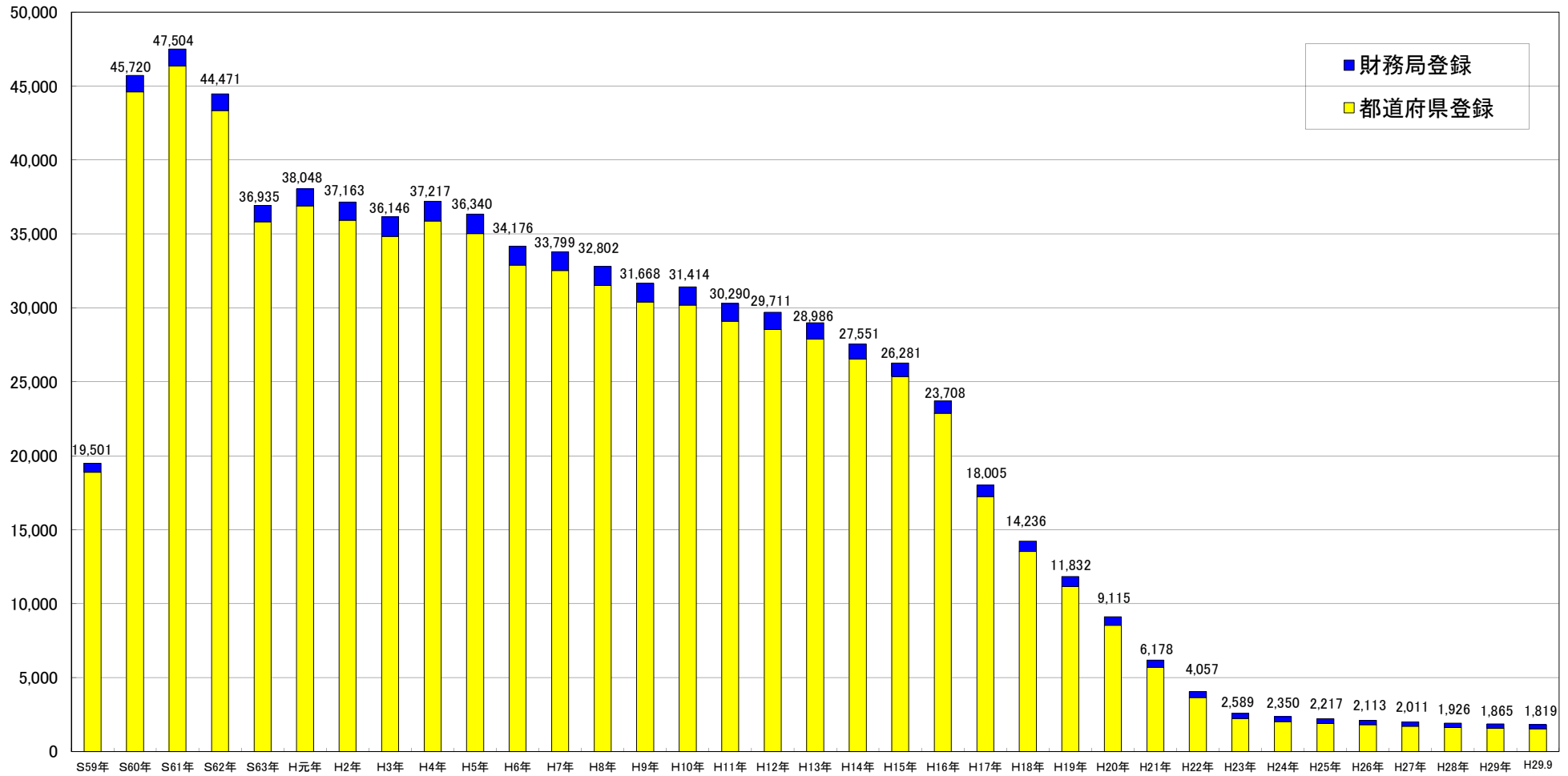
| | 平成29年4月末 | 平成29年5月末 | 平成29年6月末 | 平成29年7月末 | 平成29年8月末 | 平成29年9月末 |
|----------|----------|----------|----------|----------|----------|----------|
| 財務局登録業者 | 285 | 285 | 287 | 286 | 286 | 286 |
| 都道府県登録業者 | 1,569 | 1,569 | 1,558 | 1,549 | 1,542 | 1,533 |
| 合計 | 1,854 | 1,854 | 1,845 | 1,835 | 1,828 | 1,819 |

(3) 財務局、都道府県別(平成29年9月末)

| | |
|---------|-----|
| 関東財務局 | 135 |
| 東京都 | 564 |
| 神奈川県 | 45 |
| 埼玉県 | 29 |
| 千葉県 | 24 |
| 山梨県 | 7 |
| 栃木県 | 8 |
| 茨城県 | 5 |
| 群馬県 | 11 |
| 新潟県 | 6 |
| 長野県 | 6 |
| 小計 | 705 |
| 関東管内合計 | 840 |
| 近畿財務局 | 38 |
| 大阪府 | 150 |
| 京都府 | 34 |
| 兵庫県 | 48 |
| 奈良県 | 8 |
| 和歌山県 | 7 |
| 滋賀県 | 6 |
| 小計 | 253 |
| 近畿管内合計 | 291 |
| 北海道財務局 | 5 |
| 北海道 | 41 |
| 小計 | 41 |
| 北海道管内合計 | 46 |
| 東北財務局 | 21 |
| 宮城県 | 30 |
| 岩手県 | 6 |
| 福島県 | 3 |
| 秋田県 | 10 |
| 青森県 | 7 |
| 山形県 | 4 |
| 小計 | 60 |
| 東北管内合計 | 81 |
| 東海財務局 | 23 |
| 愛知県 | 57 |
| 静岡県 | 32 |
| 三重県 | 18 |
| 岐阜県 | 10 |
| 小計 | 117 |
| 東海管内合計 | 140 |

| | |
|---------|-------|
| 北陸財務局 | 7 |
| 富山県 | 11 |
| 石川県 | 7 |
| 福井県 | 9 |
| 小計 | 27 |
| 北陸管内合計 | 34 |
| 中国財務局 | 16 |
| 広島県 | 31 |
| 山口県 | 17 |
| 岡山県 | 25 |
| 鳥取県 | 4 |
| 島根県 | 2 |
| 小計 | 79 |
| 中国管内合計 | 95 |
| 四国財務局 | 12 |
| 香川県 | 5 |
| 徳島県 | 6 |
| 愛媛県 | 19 |
| 高知県 | 13 |
| 小計 | 43 |
| 四国管内合計 | 55 |
| 九州財務局 | 10 |
| 熊本県 | 18 |
| 大分県 | 7 |
| 宮崎県 | 11 |
| 鹿児島県 | 11 |
| 小計 | 47 |
| 九州管内合計 | 57 |
| 福岡財務支局 | 16 |
| 福岡県 | 86 |
| 佐賀県 | 6 |
| 長崎県 | 19 |
| 小計 | 111 |
| 福岡管内合計 | 127 |
| 沖縄総合事務局 | 3 |
| 沖縄県 | 50 |
| 小計 | 50 |
| 沖縄管内合計 | 53 |
| 財務局計 | 286 |
| 都道府県計 | 1,533 |
| 総合計 | 1,819 |

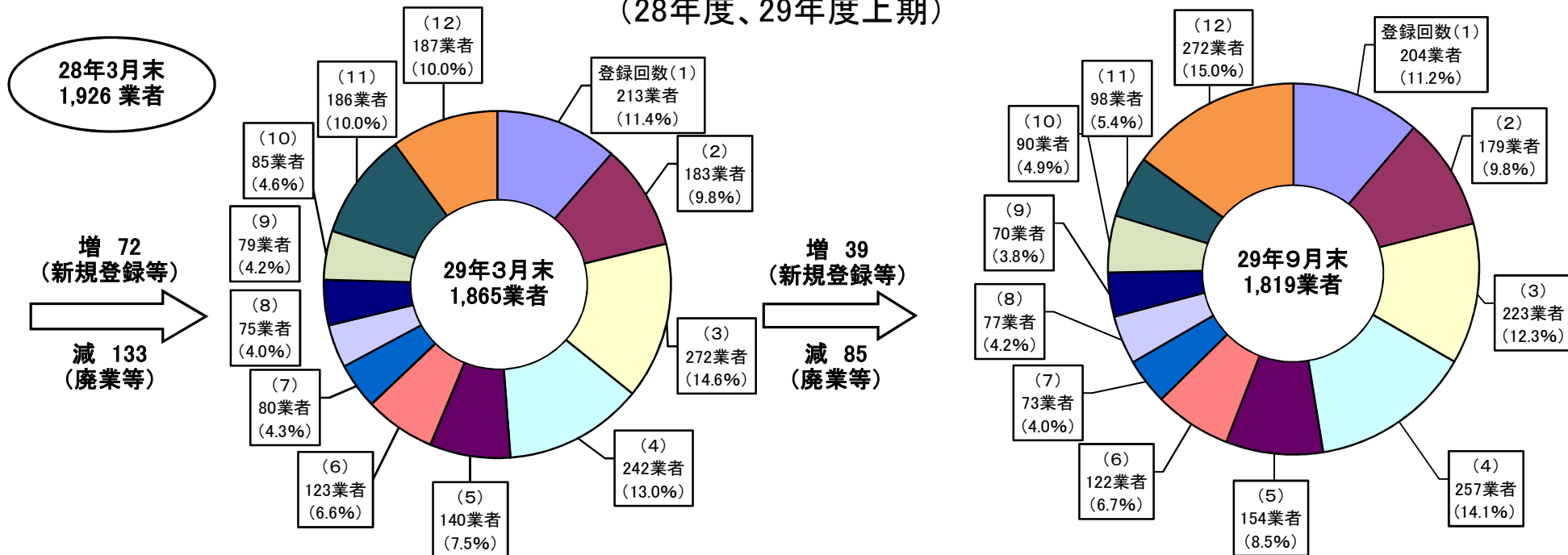
(参考1) 貸金業者数の長期的な推移



| 年次 | S59年 | S60年 | S61年 | S62年 | S63年 | H元年 | H2年 | H3年 | H4年 | H5年 | H6年 | H7年 | H8年 | H9年 | H10年 | H11年 | H12年 | H13年 | H14年 | H15年 | H16年 | H17年 | H18年 | H19年 | H20年 | H21年 | H22年 | H23年 | H24年 | H25年 | H26年 | H27年 | H28年 | H29年 | H29.9 |
|--------|--------|--------|--------|--------|--------|--------|--------|--------|--------|--------|--------|--------|--------|--------|--------|--------|--------|--------|--------|--------|--------|--------|--------|--------|-------|-------|-------|-------|-------|-------|-------|-------|-------|-------|-------|
| 都道府県登録 | 18,882 | 44,607 | 46,357 | 43,352 | 35,821 | 36,898 | 35,934 | 34,841 | 35,879 | 35,034 | 32,900 | 32,526 | 31,521 | 30,400 | 30,186 | 29,095 | 28,543 | 27,896 | 26,551 | 25,352 | 22,869 | 17,243 | 13,534 | 11,168 | 8,535 | 5,705 | 3,648 | 2,240 | 2,020 | 1,902 | 1,811 | 1,712 | 1,634 | 1,580 | 1,533 |
| 財務局登録 | 619 | 1,113 | 1,147 | 1,119 | 1,114 | 1,150 | 1,229 | 1,305 | 1,338 | 1,306 | 1,276 | 1,273 | 1,281 | 1,268 | 1,228 | 1,195 | 1,168 | 1,090 | 1,000 | 929 | 839 | 762 | 702 | 664 | 580 | 473 | 409 | 349 | 330 | 315 | 302 | 299 | 292 | 285 | 286 |
| 合計 | 19,501 | 45,720 | 47,504 | 44,471 | 36,935 | 38,048 | 37,163 | 36,146 | 37,217 | 36,340 | 34,176 | 33,799 | 32,802 | 31,668 | 31,414 | 30,290 | 29,711 | 28,986 | 27,551 | 26,281 | 23,708 | 18,005 | 14,236 | 11,832 | 9,115 | 6,178 | 4,057 | 2,589 | 2,350 | 2,217 | 2,113 | 2,011 | 1,926 | 1,865 | 1,819 |

(注) H29年までの業者数は、いずれも各3月末の数値。

(参考2)貸金業者数の動向(登録回数別)
(28年度、29年度上期)



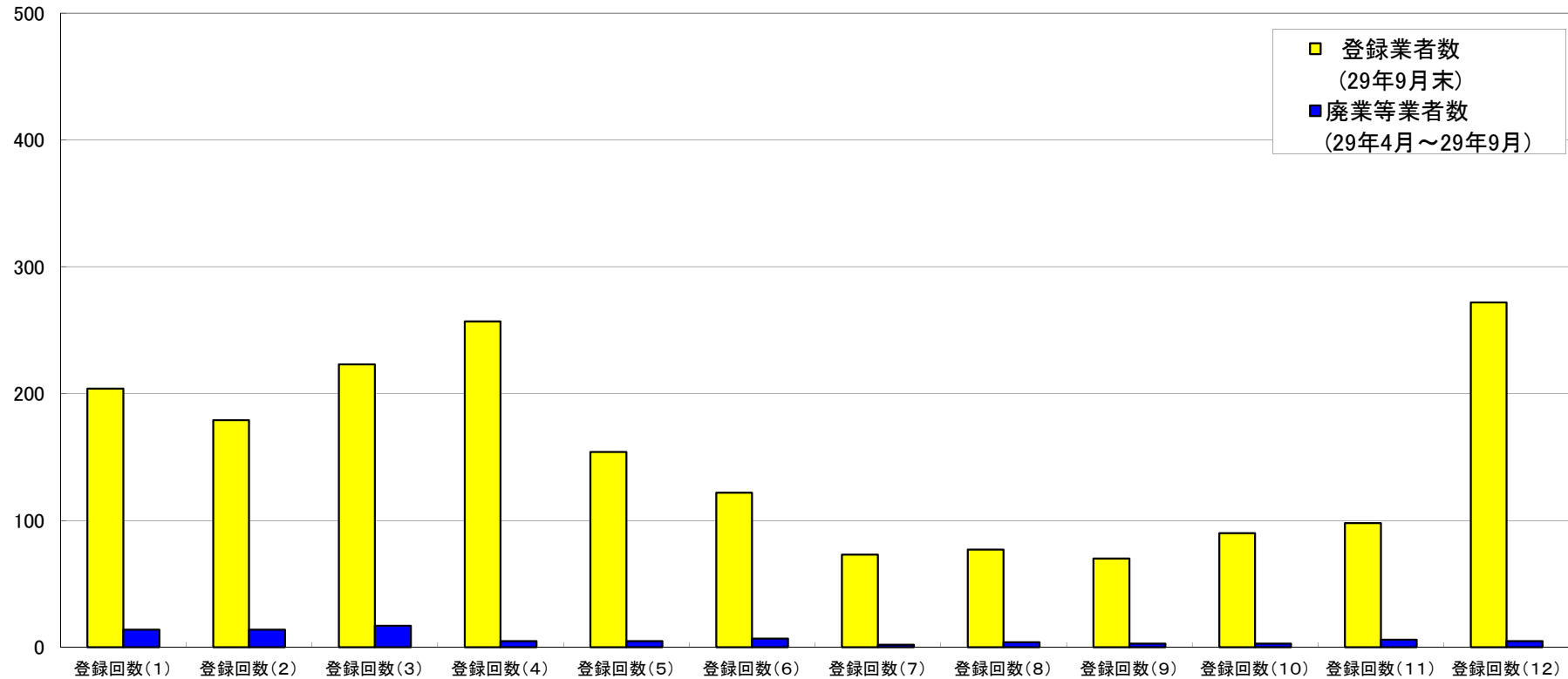
28年度減少要因(登録回数別)

| 登録回数 | 廃業 | 不更新 | 登録取消 | その他 | 計 | 比率 |
|------|-----|-----|------|-----|-----|--------|
| (1) | 20 | 4 | 0 | 2 | 26 | 19.5% |
| (2) | 17 | 0 | 1 | 0 | 18 | 13.5% |
| (3) | 10 | 2 | 0 | 1 | 13 | 9.8% |
| (4) | 11 | 3 | 0 | 0 | 14 | 10.5% |
| (5) | 10 | 1 | 0 | 0 | 11 | 8.3% |
| (6) | 4 | 1 | 0 | 0 | 5 | 3.8% |
| (7) | 7 | 1 | 1 | 0 | 9 | 6.8% |
| (8) | 2 | 0 | 0 | 0 | 2 | 1.5% |
| (9) | 4 | 1 | 0 | 0 | 5 | 3.8% |
| (10) | 6 | 0 | 0 | 1 | 7 | 5.3% |
| (11) | 17 | 3 | 0 | 3 | 23 | 17.3% |
| (12) | 0 | 0 | 0 | 0 | 0 | 0.0% |
| 合計 | 108 | 16 | 2 | 7 | 133 | 100.0% |

29年度上期減少要因(登録回数別)

| 登録回数 | 廃業 | 不更新 | 登録取消 | その他 | 計 | 比率 |
|------|----|-----|------|-----|----|--------|
| (1) | 11 | 0 | 0 | 3 | 14 | 16.5% |
| (2) | 11 | 3 | 0 | 0 | 14 | 16.5% |
| (3) | 14 | 2 | 0 | 1 | 17 | 20.0% |
| (4) | 5 | 0 | 0 | 0 | 5 | 5.9% |
| (5) | 5 | 0 | 0 | 0 | 5 | 5.9% |
| (6) | 7 | 0 | 0 | 0 | 7 | 8.2% |
| (7) | 2 | 0 | 0 | 0 | 2 | 2.4% |
| (8) | 2 | 2 | 0 | 0 | 4 | 4.7% |
| (9) | 2 | 0 | 0 | 1 | 3 | 3.5% |
| (10) | 2 | 0 | 0 | 1 | 3 | 3.5% |
| (11) | 6 | 0 | 0 | 0 | 6 | 7.1% |
| (12) | 5 | 0 | 0 | 0 | 5 | 5.9% |
| 合計 | 72 | 7 | 0 | 6 | 85 | 100.0% |

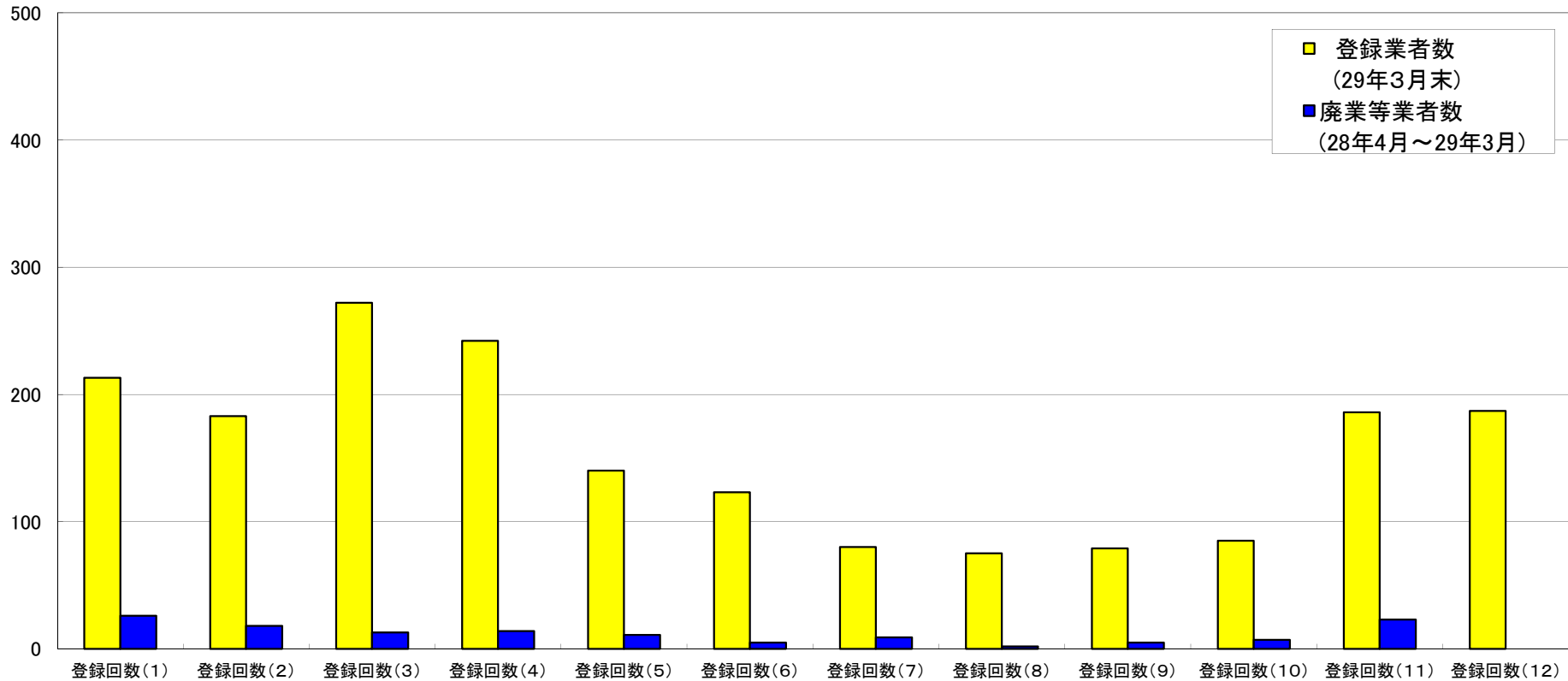
(参考3)貸金業者数の動向(登録回数別)
(29年度上期)



| | 登録回数(1) | 登録回数(2) | 登録回数(3) | 登録回数(4) | 登録回数(5) | 登録回数(6) | 登録回数(7) | 登録回数(8) | 登録回数(9) | 登録回数(10) | 登録回数(11) | 登録回数(12) | 合計 |
|-------------------------|---------|---------|---------|---------|---------|---------|---------|---------|---------|----------|----------|----------|-------|
| 登録業者数 (29年9月末) | 204 | 179 | 223 | 257 | 154 | 122 | 73 | 77 | 70 | 90 | 98 | 272 | 1,819 |
| 廃業等業者数 (29年4月～29年9月) | 14 | 14 | 17 | 5 | 5 | 7 | 2 | 4 | 3 | 3 | 6 | 5 | 85 |

(注)新規登録等39業者

(参考4)貸金業者数の動向(登録回数別)
(28年度)



| | 登録回数(1) | 登録回数(2) | 登録回数(3) | 登録回数(4) | 登録回数(5) | 登録回数(6) | 登録回数(7) | 登録回数(8) | 登録回数(9) | 登録回数(10) | 登録回数(11) | 登録回数(12) | 合計 |
|-------------------------|---------|---------|---------|---------|---------|---------|---------|---------|---------|----------|----------|----------|-------|
| 登録業者数 (29年3月末) | 213 | 183 | 272 | 242 | 140 | 123 | 80 | 75 | 79 | 85 | 186 | 187 | 1,865 |
| 廃業等業者数 (28年4月～29年3月) | 26 | 18 | 13 | 14 | 11 | 5 | 9 | 2 | 5 | 7 | 23 | 0 | 133 |

(注)新規登録等72業者