

公認会計士試験備品消耗品一覧表

(別紙1)

項目	品目	短答式		論文式	備考
		個数		個数	
		A会場	B会場	A会場	
機械類	■ パソコン	1	1	1	
	■ プリンタ	2	2	2	1台は予備
	■ プリントインク	1	1	1	
	■ 携帯電話	1	1	1	
	■ 携帯電話の充電器	1	1	1	
	■ 時計	1	1	1	
	■ 時計用電池	4	4	4	単三
	■ 延長コード	8	6	10	
	■ ボイスレコーダー	1	1	1	
備品	■ 台車	3	3	6	全て大
	■ 雑巾	20	10	20	
	■ ゴミ袋(各教室用・本部用、90ℓ)	80	50	60	教室数+本部用
	■ 救急箱	1	1	1	
	■ ロッカー	0	0	2	
	■ ロッカーの鍵	0	0	4	
	■ ホワイトボード	0	0	0	
	■ ダンボール箱	30	20	30	A4が入るサイズ・無地
	■ バーテーション	2	2	2	180cmX180cm
	■ サインスタンド	20	10	20	アクリル製
	■ レインコート	200	150	150	
	■ 毛布	3	2	3	
	■ ドライバー	3	2	3	椅子修理用
	■ マスク	200	100	200	
	■ 冷却ジェルセット	3	3	3	
	■ かゆみ止め	2	2	2	
各教室用へ配付	■ 主任官袋	42	25	32	座席表示、筆記用具等を入れるもの
	■ 答案回収袋(マチ付、大)	200	150	200	
	■ 忘れ物袋(大)	42	25	32	
	■ 主任官BOX	42	25	32	オリコン
	■ 筆談メモ	42	25	32	
	■ はさみ	42	25	32	
	■ 鉛筆	200	100	200	
	■ 指サック	200	100	200	
	■ 消しゴム	42	25	32	
	■ メンディングテープ	42	25	32	
本部掲示物	■ 本部座席表(A3)	10	10	10	
	■ 主任官の座席表示(A4)	200	100	150	
	■ 試験問題配付場所の掲示物(A4)	42	25	35	
	■ 本部回収場所の表示(A4)	1	1	1	
	■ 受験票再交付場所	1	1	1	
	■ 出欠簿ファイル受付場所	2	2	3	連絡員が持参した各教室の出欠簿ファイル受付窓口表示
	■ 主任官袋回収場所	2	2	3	
	■ 配付書類回収場所	2	2	2	
	■ 出欠簿ファイル回収場所	2	2	3	
	■ 試験問題余り分回収場所	1	1	1	
	■ ゴミ・忘れ物回収場所	1	1	1	
	■ 「締切」表示	10	10	10	
本部外掲示物	■ 看板(0.8×2.5m)	2	2	2	
	■ 冷水タンク	6	4	4	看板1枚につき2個
	■ 受験教室一覧	6	4	4	看板貼り付け用の長い掲示物。全教室が記載されている。表裏
	■ 各号館用受験教室一覧	各3	各3	各3	A3サイズ・各号館3枚づつ・各号館入口に貼り付ける
	■ 赤マジック	1	1	1	掲示時に現在地を表示するため。長い掲示物とセットにしておく
	■ 養生テープ	3	3	5	
	■ ガムテープ	3	3	5	
	■ 各校舎前掲示物	8	4	8	教室配置図、受験番号別試験室表
■ サランラップ大	5	3	5	看板の雨対策	

公認会計士試験備品消耗品一覧表

(別紙1)

項目	品目	短答式 個数		論文式 個数	備考
		A会場	B会場	A会場	
		文房具	■ 黒鉛筆	300	
	■ 赤鉛筆	120	60	100	
	■ 黒ボールペン	100	100	70	
	■ 赤ボールペン	100	100	70	
	■ 油性マジック黒	50	50	50	
	■ 油性マジック赤	50	50	50	
	■ 蛍光ペン	50	50	50	
	■ 消しゴム	100	100	100	
	■ コピー用紙A3	1束	1束	1束	
	■ コピー用紙A4	1束	1束	1束	
	■ 受験番号ラベル予備	1袋	1袋	1袋	
	■ カッター	10	10	10	
	■ はさみ	10	10	10	
	■ 指サック	100	50	100	
	■ セロテープ・メンディングテープ	10	10	10	
	■ テープカッター	3	3	3	
	■ 鉛筆削り	1	1	1	
	■ 封筒(大)	100	50	100	
	■ 朱肉	5	3	1	
	■ 電卓	5	4	5	
	■ 緩じ紐	100	50	100	
	■ 穴空けパンチ	3	3	3	
	■ 千枚通し	5	3	5	
	■ ホッチキス	10	5	10	
	■ ホッチキスの針	20	10	20	
	■ 付箋	50	50	50	
	■ ダブルクリップ(中)	100	50	100	
	■ 糊	10	5	10	
	■ 輪ゴム	2	2	2	
	■ ビニール紐	3	2	3	
指導官	■ 指導官用ファイル(A4紙ファイル)	15	7	10	ファイル以下のものをセットしておく。
	■ ボールペン	15	7	10	
	■ 指導官用チェックシート	15	7	10	
	■ 担当する試験教室一覧	15	7	10	
	■ 派遣社員一覧	15	7	10	
	■ 連絡メモ(10枚づつ)	15	7	10	
	■ 座席表	15	7	10	
調整官	■ 調整官用ファイル(A4紙ファイル)	15	7		ファイル以下のものをセットしておく。
	■ ボールペン	15	7		
	■ 派遣社員一覧	15	7		
	■ 担当する試験教室一覧	15	7		
	■ 連絡メモ(10枚づつ)	15	7		
チェックリスト	■ 試験問題搬入チェックリスト	1	1	1	試験問題をトラックから搬入する際、個数をチェックするもの
	■ 本部出欠簿(分冊)	5	3	5	回収した出欠簿ファイルを綴るもの
	■ 出欠簿回収確認簿	3	2	3	各教室の出欠簿を回収する際、ファイル数をチェックするもの
	■ 主任官袋・写真票回収確認簿	3	2	3	各教室の主任官袋・写真票を回収する際、個数をチェックするもの
	■ 試験官用実施要領回収確認簿	1	1	1	各教室の試験官用実施要領を回収する際、冊数をチェックするもの
書類余部	■ 「締切」表示(A4)	10	5	10	各教室ドアに貼り付ける。要望があった教室に渡す。
	■ 問題訂正マニュアル(2種類)	各32	各22	各32	問題訂正があった場合に主任官に配布
	■ 連絡票	100	100	100	
	■ 各教室用チェックリスト	50	20	30	主任官袋に入れたものの予備
職員関係	■ 職員出勤簿	1	1	1	
	■ 職員ネームプレート(執行官用)	1	1	1	
	■ 職員ネームプレート(本部用)	13	13	13	
	■ 職員ネームプレート(連絡員用)	13	6	13	
	■ 朱肉	1	1	1	

公認会計士試験備品消耗品一覧表

(別紙1)

項目	品目	短答式 回数		論文式 回数	備考
		A会場	B会場	A会場	
	■ 各教室座席表のファイル(A4)	1	1	1	大学座席表をファイルに綴ったもの
派遣会社	■ 派遣社員ネームプレート	300	150	300	主任・副主任・試験官(派遣会社社員用)
	■ 派遣社員ネームプレート	20	10	20	交代要員用ネームプレート
	■ 派遣会社社員用ネームプレート	5	5	5	本部ネームプレート
	■ 本部座席表(派遣社員用、A4)	2	2	2	

※短答式試験は、年2回実施。

1. 従来の実施に要した経費

(単位:千円)

	平成23年度	平成24年度	平成25年度
委託報酬額	44,835	73,815	72,765
うち消費税額及び地方消費税額	2,135	3,515	3,465

(注)平成25年度については、年度途中であるため支払予定額。

2. 試験実施時の立会業務

平成23年度

試験区分	試験会場	試験日数(日)	受験者数(人)	教室数(室)	会場借料(千円)	本部スタッフ(人)	試験官(人)
平成24年試験短答式 I	早稲田大学早稲田キャンパス	1	2,508	延べ 16	1,453	28	141
平成24年試験短答式 I	明治大学和泉キャンパス	1	5,725	延べ 86	6,338	47	340

平成24年度

試験区分	試験会場	試験日数(日)	受験者数(人)	教室数(室)	会場借料(千円)	本部スタッフ(人)	試験官(人)
平成24年試験短答式 II	早稲田大学早稲田キャンパス	1	4,952	延べ 67	5,972	45	285
平成24年試験短答式 II	明治大学和泉キャンパス	1	1,584	延べ 13	1,330	18	95
平成24年試験論文式	武蔵大学江古田キャンパス	3	1,369	延べ 72	6,152	67	230
平成24年試験論文式	上智大学四谷キャンパス	3	776	延べ 39	3,217	42	135
平成25年試験短答式 I	早稲田大学早稲田キャンパス	1	3,487	延べ 34	2,052	23	188
平成25年試験短答式 I	明治大学和泉キャンパス	1	2,599	延べ 23	2,465	18	131

平成25年度

試験区分	試験会場	試験日数(日)	受験者数(人)	教室数(室)	会場借料(千円)	本部スタッフ(人)	試験官(人)
平成25年試験短答式 II	早稲田大学早稲田キャンパス	1	3,416	延べ 45	1,894	23	194
平成25年試験短答式 II	明治大学和泉キャンパス	1	1,474	延べ 12	1,226	15	70
平成25年試験論文式	早稲田大学早稲田キャンパス	3	1,977	延べ 96	4,515	76	340

(注記事項)

- 上記本部スタッフ数には、下記4. 実施した人員の常勤職員が含まれている。
- 教室ごとの受験者数、試験官数等については、別表を参照。

3. 願書受付、審査事務

平成23年度

試験区分	願書受付件数(件)	内訳	従事者等(人)
平成24年試験短答式 I	8,327	45人×11日、6人×14日	延べ579人
平成24年試験短答式 II	7,905	44人×11日、6人×14日	延べ568人

平成24年度

試験区分	願書受付件数(件)	内訳	従事者等(人)
平成25年試験短答式 I	6,167	45人×11日、1人×9日	延べ504人
平成25年試験短答式 II	5,807	44人×11日、1人×10日	延べ494人

(注記事項)

- 願書件数は、願書受付期間中の申請者受付件数
- 特別措置により、公認会計士・監査審査会で受験した者がいるため、願書受付件数と各試験会場における受験者数が一致しない場合がある。

4. 実施に要した人員

(単位:人)

	平成23年度	平成24年度	平成25年度
常勤職員	3	3	3
再委託先	0.5	1	1

(注記事項)

常勤職員について、他の業務と兼務している場合は公認会計士試験業務に携わる比率を考慮して算定している。

(業務従事者に求められる知識・経験等)

試験実施事業の公平・厳正な実施を確保する観点から、特に責任者の立場として常勤で業務に従事する者については、国家試験、公的試験又はこれらに類する試験の監督や出願受付業務を経験した者であることに加え、試験執行を的確に遂行するための知識・リーダーシップ、願書受付・会場確保をスムーズに行うための企画力・知識などが望まれる。

(業務の繁忙の状況とその対応)

公認会計士試験は、年2回(12月及び5月)の短答式試験と年1回(8月)の短答式試験合格者等が受験する論文式試験から構成されている。

受験願書の受付・審査及び受験票の発送の時期は9～10月及び2～3月となっている。

また、試験当日の立会業務への対応として、主任試験官、副主任試験官、試験官で対応している。(試験官の予備要員も確保している)

例年、試験準備のため第Ⅱ回短答式試験向けに4～5月、論文式試験向けに7～8月、第Ⅰ回短答式試験向けに11～12月が繁忙期となっている。

その他、次年度の試験会場確保のための調査等が必要となる。

<参考>年間スケジュール概要

○受験願書配付期間

- ・第Ⅰ回短答式……8月上旬～9月中旬
- ・第Ⅱ回短答式……1月中旬～2月下旬

○受験願書受付期間

- ・第Ⅰ回短答式……9月上旬～9月中旬
- ・第Ⅱ回短答式……2月中旬～2月下旬

○試験期日

- ・第Ⅰ回短答式……12月中旬(1日間)
- ・第Ⅱ回短答式……5月下旬(1日間)
- ・論文式……8月下旬(3日間)

5 従来の実施における達成水準

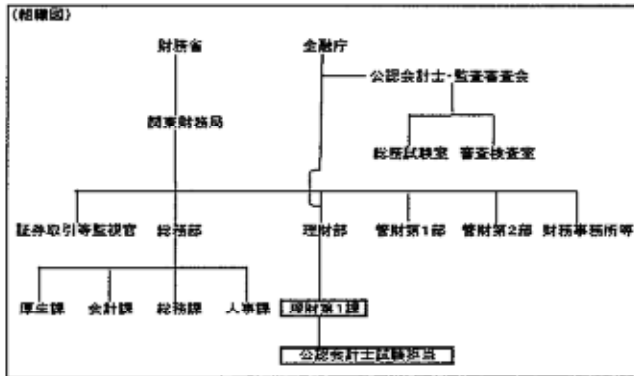
	23年度		24年度		25年度	
	目標・計画	実績	目標・計画	実績	目標・計画	実績
(関東財務局)						
試験会場の確保漏れ	0	0	0	0	0	0
試験問題の事前漏洩	0	0	0	0	0	0
正味の試験時間の確保漏れ	0	0	0	0	0	0
本人確認漏れ	0	0	0	0	0	0
出欠確認漏れ	0	0	0	0	0	0
答案用紙の回収漏れ	0	0	0	0	0	0
不正受験	0	0	0	0	0	1
受験願書の配付漏れ	0	0	0	0	0	0
願書受付における不適切な対応	0	0	0	0	0	0
受験票の発送漏れ、誤発送	0	0	0	0	0	0

(注記事項)

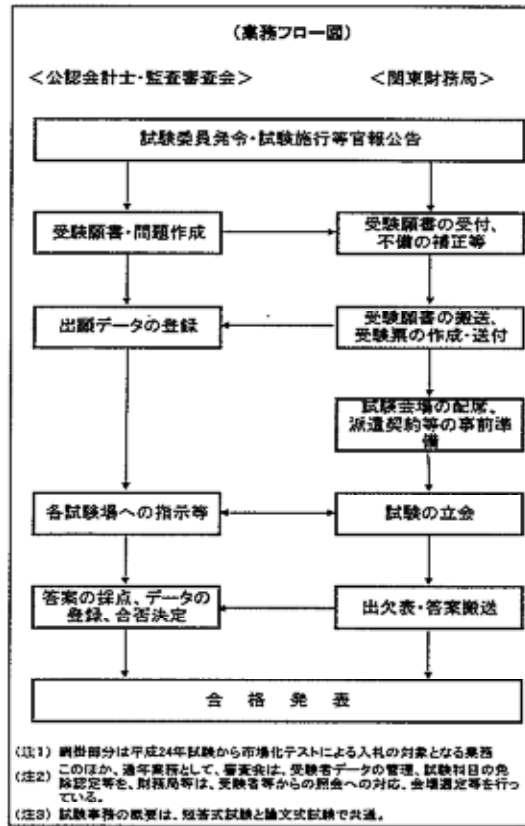
- ・公認会計士試験を適正、確実かつ公正に実施するため、試験執行に当たり不正受験の防止に努め、試験問題の事前漏洩、正味時間の確保、本人確認・出欠確認の適切な遂行、確実な答案用紙の回収を行う必要があります。
- ・また、受験願書の配布に当たっては配布漏れのないように、受験票の発送漏れ、誤発送のないようにする必要があります。
- ・多数の受験者に対応するため適切な試験会場を確保する必要があります。
- ・平成25年度の実績は、平成25年試験終了時のものです。

6 従来の実施方法等

従来の実施方法



(注) 平成24年度から関東財務局が行う公認会計士試験に係る事務については、民間事業者と業務委託契約を締結のうえ



(事業の目的を達成する観点から重視している事項)

- ・試験会場の確実な確保
- ・試験開始前における試験問題の事前漏洩及びその疑いを招くような行為の防止
- ・正味の試験時間の確実な確保
- ・確実な本人確認及び出欠確認
- ・答案用紙の確実な回収
- ・不正防止に向けた厳正な対応(カンニング、試験終了後の書込み防止など)
- ・不正事案が発生した場合の的確な対応
- ・願書受付期間中における多数の問い合わせに対する適正かつ的確な対応
- ・総じて適正かつ的確な試験執行

(注記事項)

1. 各年の試験における受験者数(欠席者を含む。)は、以下のとおりです。

(単位:人)

(試験年)	平成22年	平成23年	平成24年	平成25年
短答式	(第Ⅰ回) 10,631	(第Ⅰ回) 10,497	(第Ⅰ回) 8,235	(第Ⅰ回) 6,088
	(第Ⅱ回) 10,730	(第Ⅱ回) 9,118	(第Ⅱ回) 6,537	(第Ⅱ回) 4,890
論文式	3,404	2,841	2,145	1,979

2. 願書受付開始から試験実施までの間を中心として、受験生から受験票、試験会場等に関する照会が年間200件程度寄せられています。

■ 平成24年試験短答式 I

教室 NO	会場名	校舎	教室番号	受験番号		試験 人数	免除		主任	副主任	試験官	指導官	本 部 員	
							看護 師 会 計 師	財 務 会 計 師						
1	明 治	第一校舎	001	106509	～	106622	114			1	1	4	1	2
2	明 治	第一校舎	002	106623	～	106742	120			1	1	4		
3	明 治	第一校舎	007	106743	～	106816	74			1	1	2		
4	明 治	第一校舎	008	106817	～	106905	89			1	1	2		
5	明 治	第一校舎	202	106906	～	106961	56			1	1	1		
6	明 治	第一校舎	203	106962	～	107017	56			1	1	1		
7	明 治	第一校舎	204	107018	～	107073	56			1	1	1		
8	明 治	第一校舎	208	107074	～	107163	90			1	1	2		
9	明 治	第一校舎	209	107164	～	107253	90			1	1	2	2	2
10	明 治	第一校舎	210	107254	～	107379	126			1	1	6		
11	明 治	第一校舎	211	107380	～	107534	155			1	1	8		
12	明 治	第一校舎	212	107535	～	107595	61			1	1	1		
13	明 治	第一校舎	213	107596	～	107656	61			1	1	1		
14	明 治	第一校舎	214	107657	～	107717	61			1	1	1		
15	明 治	第一校舎	301	107718	～	107773	56			1	1	1		
16	明 治	第一校舎	302	107774	～	107829	56			1	1	1		
17	明 治	第一校舎	303	107830	～	107938	109			1	1	4	2	2
18	明 治	第一校舎	304	107939	～	107994	56			1	1	1		
19	明 治	第一校舎	305	107995	～	108050	56			1	1	1		
20	明 治	第一校舎	306	108051	～	108106	56			1	1	1		
21	明 治	第一校舎	312	108107	～	108160	54			1	1	1		
22	明 治	第一校舎	313	108161	～	108214	54			1	1	1		
23	明 治	第一校舎	314	108215	～	108298	84			1	1	2		
24	明 治	第一校舎	315	108299	～	108352	54			1	1	1		
25	明 治	第一校舎	316	108353	～	108406	54			1	1	1	2	2
26	明 治	第一校舎	317	108407	～	108460	54			1	1	1		
27	明 治	第一校舎	401	108461	～	108520	60			1	1	1		
28	明 治	第一校舎	402	108521	～	108580	60			1	1	1		
29	明 治	第一校舎	403	108581	～	108689	109			1	1	4		
30	明 治	第一校舎	404	108690	～	108749	60			1	1	1		
31	明 治	第一校舎	405	108750	～	108806	57			1	1	1		
32	明 治	第一校舎	406	108807	～	108863	57			1	1	1		
33	明 治	第一校舎	407	108864	～	108939	76			1	1	2	2	2
34	明 治	第一校舎	411	108940	～	108988	49			1	1	1		
35	明 治	第一校舎	412	108989	～	109054	66			1	1	1		
36	明 治	第一校舎	413	109055	～	109120	66			1	1	1		
37	明 治	第一校舎	414	109121	～	109186	66			1	1	1		
38	明 治	第一校舎	415	109187	～	109252	66			1	1	1		
39	明 治	第一校舎	501	109253	～	109313	61			1	1	1		
40	明 治	第一校舎	502	109314	～	109374	61			1	1	1		
41	明 治	第一校舎	503	109375	～	109463	109			1	1	4		
42	明 治	第一校舎	504	109464	～	109544	61			1	1	1		
43	明 治	第一校舎	505	109545	～	109605	61			1	1	1		
44	明 治	第一校舎	506	109606	～	109666	61			1	1	1		
45	明 治	第一校舎	512	109667	～	109727	61			1	1	1		
46	明 治	第一校舎	513	109728	～	109787	60			1	1	1		

(別表)

■ 平成24年試験短答式 I

教室 NO	会場名	校舎	教室番号	受験番号		試験 人数	免除		主任	副主任	試験 官	指導 官	本部 員	
							管理会計 監査	財務会計 監査						
	明 治	第二校舎	1		~									
85	明 治	第二校舎	2		~									
	明 治	第二校舎	3		~									
47	明 治	第二校舎	4	109788	~ 109967	180			1	1	6	1	2	
48	明 治	第二校舎	5	109968	~ 110050	83			1	1	4			
49	明 治	第二校舎	6	110051	~ 110246	196			1	2	10	1		
50	明 治	第二校舎	7	110247	~ 110426	180			1	2	10			
51	明 治	第二校舎	8	110427	~ 110581	155			1	2	9			
52	明 治	メディア棟	M301	101001	~ 101147	147			1	1	5	1	2	
53	明 治	メディア棟	M302	101148	~ 101271	124			1	1	4			
54	明 治	メディア棟	M303	101272	~ 101395	124			1	1	4	1	2	
55	明 治	メディア棟	M304	101396 102001	~ 101431 ~ 102094	130		4	1	1	5			
56	明 治	メディア棟	M305	102095	~ 102224	130			1	1	5	1	2	
57	明 治	メディア棟	M306	102225	~ 102350	126			1	1	4			
58	明 治	メディア棟	M401	102351	~ 102388	38			1	1	1	1	2	
59	明 治	メディア棟	M402	102389	~ 102426	38			1	1	1			
60	明 治	メディア棟	M403	102427 103001	~ 102446 ~ 103015	35		17	1	1	1	1	2	
61	明 治	メディア棟	M404	103016	~ 103052	38			1	1	1			
62	明 治	メディア棟	M405	103054	~ 103091	38			1	1	1	1	2	
63	明 治	メディア棟	M406	103092	~ 103129	38			1	1	1			
64	明 治	メディア棟	M407	100001 140001	~ 100007	8		1	1	1	1	1	2	
65	明 治	メディア棟	M501	103130	~ 103167	38			1	1	1			
66	明 治	メディア棟	M502	103168	~ 103205	38			1	1	1	1	2	
67	明 治	メディア棟	M503	103206	~ 103243	38			1	1	1			
68	明 治	メディア棟	M504	103244	~ 103281	38			1	1	1	1	2	
69	明 治	メディア棟	M505	103282	~ 103319	38			1	1	1			
70	明 治	メディア棟	M506	103320	~ 103357	38			1	1	1	1	2	
71	明 治	メディア棟	M507	103358 110582	~ 103381 ~ 110595	38		4 14	1	1	1			
72	明 治	メディア棟	M508	110596	~ 110633	38		38	1	1	1	2	2	
73	明 治	メディア棟	M509	110634	~ 110662	29		29	1	1	1			
74	明 治	メディア棟	M510	141002 142002 143002 144001	~ 141011 ~ 142009 ~ 143006 ~ 144022	27		3 3 2	4 6 2	1	1	1	1	2
75	明 治	メディア棟	M511	144024	~ 144068	27			1	1	1			
76	明 治	メディア棟	M512	144075	~ 144115	21			1	1	1	1	2	
77	明 治	メディア棟	M513	144120	~ 144164	31	16	25	1	1	1			
78	明 治	メディア棟	M514											
79	明 治	メディア棟	M701	121001 122001 124001 131001 132001	~ 124010 ~ 131012 ~ 132009	33	33	33	1	1	1	1	2	
80	明 治	メディア棟	M702	132010 133001 134001	~ 132014 ~ 133008 ~ 134025	38	38	38	1	1	1			
81	明 治	メディア棟	M703	134026	~ 134063	38	38	38	1	1	1	1	2	
82	明 治	メディア棟	M704	134064	~ 134101	38	38	38	1	1	1			
83	明 治	メディア棟	M705	134102	~ 134132	31	31	31	1	1	1	1	2	
84	明 治	メディア棟	M706	144165	~ 144192	21	21	21	1	1	1			

■ 平成24年試験短答式 I

教室 NO	会場名	校舎	教室番号	受験番号		試験 人数	免除		主任	副主任	試験 官	指導 官	本部 員	
							管理会計論 監査論	財務会計論						
	早稲田	15号館	02											
14	早稲田	15号館	03											
1	早稲田	15号館	04	104001	～	104112	112			1	1	4	1	2
2	早稲田	15号館	101	104113	～	104314	202			1	2	10		
3	早稲田	15号館	102	104315	～	104448	134			1	1	5	1	
4	早稲田	15号館	201	104449	～	104582	134	0	0	1	1	5		
5	早稲田	15号館	202	104583	～	104716	134	0	0	1	1	5	1	2
6	早稲田	15号館	203	104717	～	104850	134	0	0	1	1	5		
7	早稲田	15号館	301	104851	～	105154	304	0	0	1	3	14	1	2
8	早稲田	15号館	302	105155	～	105457	303	0	0	1	3	14		
9	早稲田	15号館	401	105458	～	105848	391	0	0	1	3	18	1	2
10	早稲田	15号館	402	105849	～	106238	390	0	0	1	3	18		
11	早稲田	7号館	218	106239	～	106346	108	0	0	1	1	3	1	2
12	早稲田	7号館	219	106347	～	106406	60	0	0	1	1	2		
13	早稲田	7号館	220	106407	～	106508	102	0	0	1	1	3		
14	早稲田	7号館	209					0	0					
合 計							8233			96	108	277	21	32
明 治							5725			83	86	171	15	20
早稲田							2508			13	22	106	6	12

教室NO	会場名	校舎	教室番号	受験者区分	選択科目	受験番号	試験人数	免除			主任	副主任	試験官	指導官	本部員
								監査論	管理会計論	財務会計論					
13	明治	第二校舎	3	本部		~									
1	明治	第二校舎	4	①一般	経営学	204001 ~ 204179	179	0	0	1	2	10	1	2	
2	明治	第二校舎	5	①一般	経営学	204180 ~ 204262	83	0	0	1	1	3			
3	明治	第二校舎	6	①一般	経営学	204263 ~ 204426	164	0	0	1	2	8			
4	明治	第二校舎	7	①一般	経営学	204427 ~ 204606	180	0	0	1	2	10			
5	明治	第二校舎	8	①一般	経営学	204607 ~ 204786	180	0	0	1	2	10			
6	明治	メディア棟	M301	①一般	経営学	204787 ~ 204946	160	0	0	1	2	5	1	2	
7	明治	メディア棟	M302	①一般	経営学	204947 ~ 205072	126	0	0	1	1	4			
8	明治	メディア棟	M303	①一般	経営学	205073 ~ 205198	126	0	0	1	1	4			
9	明治	メディア棟	M304	①一般	経営学	205199 ~ 205328	130	0	0	1	1	5			
10	明治	メディア棟	M305	①一般	経営学	205329 ~ 205458	130	0	0	1	1	5			
11	明治	メディア棟	M306	①一般	経営学	205459 ~ 205584	126	0	0	1	1	4			
12	明治	第二校舎	2	予備教室											
1	早稲田	1号館	101	①一般	統計学	201001 ~ 201102	102	0	0	1	1	3	1	2	
2	早稲田	1号館	301	①一般	統計学	201103 ~ 201186	84	0	0	1	1	3			
3	早稲田	1号館	303	①一般	統計学	201187 ~ 201246	60	0	0	1	1	2			
4	早稲田	1号館	313	①一般	統計学	201247 ~ 201302	56	0	0	1	1	1			
5	早稲田	1号館	403	①一般	統計学	201303 ~ 201356	54	0	0	1	1	1			
6	早稲田	1号館	406	①一般	統計学	201357 ~ 201374	54	0	5	1	1	1			
				①一般	民法	202001 ~ 202036		0	0						
7	早稲田	1号館	410	①一般	民法	202037 ~ 202090	54	0	0	1	1	1			
8	早稲田	6号館	301	①一般	民法	202091 ~ 202176	86	0	0	1	1	3	0.5	2	
9	早稲田	6号館	311	①一般	民法	202177 ~ 202268	92	0	0	1	1	3	1		
10	早稲田	6号館	315	①一般	民法	202269 ~ 202332	64	0	0	1	1	2			
11	早稲田	6号館	401	①一般	民法	202333 ~ 202394	74	0	13	1	1	3	0.5		
				①一般	経済学	203001 ~ 203012		0	0						
12	早稲田	6号館	414	①一般	経済学	203013 ~ 203092	80	0	0	1	1	3	1		
13	早稲田	6号館	416	①一般	経済学	203093 ~ 203154	62	0	0	1	1	2			
14	早稲田	6号館	419	①一般	経済学	203155 ~ 203218	64	0	0	1	1	2			
15	早稲田	6号館	420	①一般	経済学	203219 ~ 203260	42	0	0	1	1	1			
16	早稲田	7号館	112	①一般	経済学	203261 ~ 203321	104	0	5	1	1	3			
				①一般	経営学	205585 ~ 205627		0	0						
17	早稲田	7号館	114	①一般	経営学	205628 ~ 205741	114	0	0	1	1	3	1		2
18	早稲田	7号館	204	①一般	経営学	205742 ~ 205781	40	0	0	1	1	1			
19	早稲田	7号館	205	①一般	経営学	205782 ~ 205855	74	0	0	1	1	3			
20	早稲田	7号館	206	①一般	経営学	205856 ~ 205899	44	0	0	1	1	1			
21	早稲田	7号館	209	①一般	経営学	205900 ~ 205989	90	0	0	1	1	3			
22	早稲田	7号館	218	①一般	経営学	205990 ~ 206097	108	0	0	1	1	3			
23	早稲田	7号館	219	①一般	経営学	206098 ~ 206161	64	0	0	1	1	2		1	
24	早稲田	7号館	220	①一般	経営学	206162 ~ 206275	114	0	0	1	1	3			
25	早稲田	7号館	301	③大学院修了者	統計学	231001 ~ 231008	66	66	66	1	1	2			
				③大学院修了者	民法	232001 ~ 232010									
				③大学院修了者	経済学	233001 ~ 233005									
				③大学院修了者	経営学	234001 ~ 234043									
26	早稲田	7号館	319	③大学院修了者	経営学	234044 ~ 234119	107	107	107	1	1	3	1	2	
				②大学院修了見込	統計学	221001 ~ 221009									
				②大学院修了見込	民法	222001 ~ 222008									
				②大学院修了見込	経済学	223001 ~ 223011									
				②大学院修了見込	経営学	224001 ~ 224003									
27	早稲田	7号館	321	②大学院修了見込	経営学	224005 ~ 224114 224036,224078,224083を除く	107	107	107	1	1	4			

教室 NO	会場名	校舎	教室番号	受験者区分	選択科目	受験番号		試験 人数	免除			主任	副主任	試験官	指導官	本 部 員
									言語 学	会計 学	簿記 学					
28	早稲田	7号館	414	①一般	経営学	206276	~	206379	104	0	0	1	1	3		
29	早稲田	7号館	418	①一般	経営学	206380	~	206527	148	0	0	1	2	6		
30	早稲田	7号館	419	①一般	経営学	206528	~	206623	96	0	0	1	1	4		
31	早稲田	8号館	B101	①一般	経営学	206624	~	206795	172	0	0	1	2	5		
32	早稲田	8号館	B102	①一般	経営学	206796	~	206967	171	0	0	1	2	5		
						206912を除く										
33	早稲田	8号館	B105	特別教室	経営学	200002	~	200007	7	0	0	1	1	1	1	
						206912										
34	早稲田	8号館	B107	①一般	経営学	206968	~	207045	78	0	0	1	1	3		2
35	早稲田	8号館	308	①一般	経営学	207046	~	207107	62	0	0	1	1	2		
36	早稲田	8号館	309	①一般	経営学	207108	~	207151	44	0	0	1	1	1		1
37	早稲田	8号館	310	①一般	経営学	207152	~	207195	44	0	0	1	1	1		
38	早稲田	8号館	311	①一般	経営学	207196	~	207239	44	0	0	1	1	1		
39	早稲田	8号館	312	①一般	経営学	207240	~	207283	44	0	0	1	1	1		
40	早稲田	10号館	109	①一般	経営学	207284	~	207555	272	0	0	1	3	10		
41	早稲田	11号館	501	①一般	経営学	207556	~	207637	82	0	0	1	1	3		
42	早稲田	11号館	502	①一般	経営学	207638	~	207703	66	0	0	1	1	2		
43	早稲田	11号館	503	①一般	経営学	207704	~	207769	66	0	0	1	1	2		2
44	早稲田	11号館	505	①一般	経営学	207770	~	207851	82	0	0	1	1	3		
45	早稲田	11号館	506	①一般	経営学	207852	~	207917	66	0	0	1	1	2		
46	早稲田	11号館	507	①一般	経営学	207918	~	207983	66	0	0	1	1	2		
47	早稲田	11号館	603	①一般	経営学	207984	~	208037	54	0	0	1	1	1		
48	早稲田	11号館	604	①一般	経営学	208038	~	208091	54	0	0	1	1	1		
49	早稲田	11号館	701	①一般	経営学	208092	~	208143	52	0	0	1	1	1		
50	早稲田	11号館	702	①一般	経営学	208144	~	208197	54	0	0	1	1	1		
51	早稲田	11号館	703	①一般	経営学	208198	~	208253	56	0	0	1	1	1		2
52	早稲田	11号館	704	①一般	経営学	208254	~	208309	56	0	0	1	1	1		
53	早稲田	11号館	708	①一般	経営学	208310	~	208363	54	0	0	1	1	1		
54	早稲田	11号館	709	①一般	経営学	208364	~	208413	50	0	0	1	1	1		
55	早稲田	11号館	710	①一般	経営学	208414	~	208469	56	0	0	1	1	1		
56	早稲田	11号館	817	①一般	経営学	208470	~	208523	54	0	0	1	1	1		
57	早稲田	11号館	818	①一般	経営学	208524	~	208577	54	0	0	1	1	1		
58	早稲田	11号館	819	①一般	経営学	208578	~	208633	56	0	0	1	1	1		
59	早稲田	14号館	B101	①一般	経営学	208634	~	208758	125	0	0	1	1	5		
60	早稲田	14号館	101	①一般	経営学	208759	~	208887	129	0	0	1	1	5		
61	早稲田	14号館	102	①一般	経営学	208888	~	209016	129	0	0	1	1	5		
62	早稲田	14号館	401	①一般	経営学	209017	~	209052	40	0	0	1	1	1	1	2
						224004, 224036, 224078, 224083										
63	早稲田	14号館	402	①一般	経営学	209053	~	209087	35	0	16	1	1	1		
64	早稲田	14号館	403	①一般	経営学	209088	~	209122	35	0	35	1	1	1		
65	早稲田	14号館	501	①一般	経営学	209123	~	209157	35	0	35	1	1	1		
66	早稲田	14号館	502	予備教			~									
				合計					6,536	280	389	76	86	218	16	20
				明治					1,584	0	0	11	16	68	3	4
				早稲田					4,952	280	389	65	70	150	13	16

■ 平成24年試験論文式

志望NO	会場名	校舎	教室番号	受験者区分	選択科目	受験番号	受験者人数	合計	定員	欠付人数	試験					主任	副主任	試験官	指導官	受付事務	備考		
											1日目	2日目	3日目	4日目	5日目								
1	武蔵	2号館	2201	会	1.経営学	244001 ~ 244162	162	513	162													預備室12号館兼用	
2	武蔵	2号館	2202	会	1.経営学	244163 ~ 244213	51	388	132														
3	武蔵	3号館	3101	会	1.経営学	244215 ~ 244254	40	99	42														
4	武蔵	3号館	3102	会	3.民法	244256 ~ 244336	25	42	99	42												3日目無し 3日目無し 3日目無し	
5	武蔵	3号館	3105	会	2.経済学	242051 ~ 242055	5	40	99	42	4			40	40								
6	武蔵	3号館	3123	会	1.経営学	244965 ~ 244976	12	4	4	18												特別卒業	
7	武蔵	3号館	3124	会	1.経営学	100007	4	4	18														
8	武蔵	3号館	3212	会	1.経営学	140001	1	4	18														
9	武蔵	3号館	3215	会	4.統計学	240001	1	4	18														
10	武蔵	3号館	3224	会	1.経営学	244214	1	4	18														
11	武蔵	3号館	3221	会	2.経済学	243001 ~ 243023	23	25	60	28	5	1		1	2							2-3日目無し	
12	武蔵	3号館	3222	会	2.経済学	243024 ~ 243025	2	25	60	28	5	1		1	2							3日目AM無し 予備教室 1日目PM無し	
13	武蔵	3号館	3224	会	1.経営学	243026 ~ 243027	2	45	105	45	45											1日目PM無し	
14	武蔵	3号館	3221	会	1.経営学: 7名 2.経済学: 32名 3.民法: 4名	251001 ~ 251035	35	42	99	42			42	42	42								2-3日目無し
15	武蔵	3号館	3223	会	3.民法	242067 ~ 242115	33	32	63	35	1	3		33	33								3日目無し 1日目無し 2日目無し 1日目無し 1日目無し
16	武蔵	3号館	3224	会	1.経営学	244682 ~ 244681	10	32	51	34	15	16	17	1	4								1日目PM無し
17	武蔵	5号館	5101	会	4.統計学	244932 ~ 244935	4	50	102	56			6	1	7	3							指導官は2号館兼用
18	武蔵	6号館	6201	会	1.経営学	241001 ~ 241050	50	80	284	80													
19	武蔵	8号館	8502	会	1.経営学: 9名 2.経済学: 26名 3.民法: 4名	244337 ~ 244416	35	39	76	39			39	39	35								2-3日目無し
20	武蔵	8号館	8503	会	1.経営学	244850 ~ 244931	82	111	260	120	13	18	16		111								3日目PM無し 2日目無し&3日目PM無し 3日目PM無し
21	武蔵	8号館	8603	会	1.経営学	244932 ~ 244964	13	61	205	78	6	3	3	15	4								
22	武蔵	8号館	8604	会	2.民法	242001 ~ 242050	50	78	205	78			8										1日目AM無し 1日目AM無し 2-3日目無し 2-3日目無し
23	武蔵	8号館	8701	会	3.民法	244612 ~ 244681	70	35	70	35	14	9	35	35	35								2-3日目無し
24	武蔵	8号館	8702	会	1.経営学	242120 ~ 242121	2	35	70	35	14	9	35	35	35								2-3日目無し
25	武蔵	8号館	8701	会	1.経営学	244577 ~ 244976	2	35	70	35	14	9	35	35	35								2-3日目無し
26	武蔵	8号館	8701	会	1.経営学: 6名 2.経済学: 5名 3.民法: 1名	251159 ~ 251170	12	96	296	96													2-3日目無し
27	武蔵	8号館	8701	会	1.経営学: 5名 2.経済学: 7名 3.民法: 2名	252001 ~ 252014	14	144	240	144	3	19	35										2-3日目無し
28	武蔵	8号館	8702	会	1.経営学: 3名 2.経済学: 2名	253001 ~ 253005	5	144	240	144	3	19	35										2-3日目無し
29	武蔵	8号館	8702	会	1.経営学	244117 ~ 244512	35	96	296	96													
30	武蔵	8号館	8702	会	1.経営学	244513 ~ 244611	99	144	240	144	3	19	35										
31	武蔵	8号館	8702	会	1.経営学	244754 ~ 244763	10	144	240	144	3	19	35										
32	武蔵	8号館	8702	会	1.経営学	244764 ~ 244796	33	144	240	144	3	19	35										
33	武蔵	8号館	8702	会	1.経営学	244847 ~ 244849	3	144	240	144	3	19	35										
34	上智	3	123				0	210	120														本部
35	上智	3	124	I	1.経営学	107488 ~ 108571	56	56	96	64													
36	上智	3	248	I+II	1.経営学	108630 ~ 124009	78	78	151	84	6	9	5	5									
37	上智	3	348	I+III	1.経営学	144105 ~ 144192	20	87	158	88	2	4	2	2									
38	上智	3	448	II	1.経営学	204035 ~ 204072	5	87	158	88	1	2											
39	上智	4	183			134002 ~ 134131	41	54	96														予備教室
40	上智	4	185	I+II	3.民法	224011 ~ 224111	35	27	54	96													
41	上智	4	195	II	1.経営学	224016 ~ 224116	11	27	54	96													
42	上智	4	195	II	1.経営学	224006 ~ 224118	11	27	54	96													
43	上智	4	183			206180 ~ 209145	87	27	54	96													
44	上智	4	185	I+II	3.民法	102025 ~ 102443	12	27	54	96													
45	上智	4	185	I+II	3.民法	132001 ~ 132005	3	27	54	96													
46	上智	4	185	I+II	3.民法	202002 ~ 202378	6	27	54	96													
47	上智	4	185	I+II	3.民法	222002 ~ 222007	5	27	54	96													
48	上智	4	185	I+II	3.民法	232005	1	27	54	96													
49	上智	4	195	II	1.経営学	204080 ~ 205146	130	120	192	130													
50	上智	5	249	I	1.経営学	103025 ~ 105072	87	87	150	90													
51	上智	5	249	I	1.経営学	103026 ~ 103380	13	87	150	90													
52	上智	5	249	I	1.経営学	133003 ~ 133009	2	87	150	90													
53	上智	5	249	I	1.経営学	143005 ~ 143006	2	87	150	90													
54	上智	5	249	I	1.経営学	203025 ~ 203186	5	25	72	44	2												
55	上智	5	249	I	1.経営学	233003 ~ 233010	2	25	72	44	2												
56	上智	5	249	I	1.経営学	233003	1	25	72	44	2												
57	上智	9	255	I	1.経営学	105078 ~ 106571	100	100	170	102													
58	上智	9	255	I	1.経営学	101007 ~ 101428	25	100	170	102													
59	上智	9	255	I	1.経営学	131004 ~ 131011	5	100	170	102													
60	上智	9	255	I+II	4.統計学	141008 ~ 141011	3	45	99	54			1										
61	上智	9	255	I+II	4.統計学	201016 ~ 201161	7	45	99	54			1										
62	上智	9	255	I+II	4.統計学	221003 ~ 221009	4	45	99	54			1										
63	上智	9	255	I+II	4.統計学	231005	1	45	99	54			1										
64	上智	9	255	I+II	4.統計学	106587 ~ 107483	64	64	121	68													
合計								2,145			151	134	230	353	395	33	33	59	7	0			
武蔵								1,369			140	118	230	378	392	22	22	40	5	0			
上智								776			11	16	0	8	9	11	11	19	2	0			

■ 平成25年試験短答式 I

教室 NO	会場名	校舎	教室番号	受験者区分	選択科目	受験番号	公認 会計士 定員	受験者 人数		受験科目別人数				免除		主任	副主任	試験官	指導官	本部員	
										企業法	管理会計論 監査論	財務会計論	管理会計論 監査論	財務会計論	管理会計論 監査論						
1	明治	第一校舎	001	③大学院修了者	統計学	131001 ~ 131013	114	13	114	114	0	0	13	13	1	1	3				
				③大学院修了者	民法	132001 ~ 132012							12	12							
				③大学院修了者	経済学	133001 ~ 133007							7	7							
				③大学院修了者	経営学	134001 ~ 134082							82	82							
2	明治	第一校舎	002	①一般	統計学	101001 ~ 101120	120	120	120	120	120			1	1	3					
3	明治	第一校舎	208	①一般	統計学	101121 ~ 101210	90	90	90	90	90			1	1	2					
4	明治	第一校舎	209	①一般	統計学	101211 ~ 101300	90	90	90	90	90			1	1	2					
5	明治	第一校舎	210	①一般	民法	102001 ~ 102126	126	126	126	126	126			1	1	6					
6	明治	第一校舎	211	①一般	民法	102127 ~ 102281	155	155	155	155	155			1	2	7					
7	明治	第一校舎	303	①一般	統計学	101303 ~ 101311	109	9	109	109	109	0	9	9	1	1	4				
				①一般	民法	102345 ~ 102358							14	14							
				①一般	経済学	103300 ~ 103304							5	5							
				①一般	経営学	108727 ~ 108807							81	81							
54	明治	第一校舎	312	予備教室		~	56	0	0												
8	明治	第一校舎	403	①一般	統計学	101301 ~ 101302	109	2	109	109	105	99			1	1	4				
				①一般	民法	102282 ~ 102344							63	63							
				①一般	経済学	103001 ~ 103034							34	34							
				①一般	経営学	106806 ~ 108813							6	6							
				③大学院修了者	経済学	123001 ~ 123002							2	2							
③大学院修了者	経営学	124001 ~ 124002	2	2																	
9	明治	第一校舎	407	③大学院修了者	経営学	134083 ~ 134158	76	76	76	76	0	0	76	76	1	1	2				
10	明治	第一校舎	409	特殊		100002 ~ 100006	6	5	6	6	6	5			1	1	1				
						140001 ~ 140001							1	1							
11	明治	第一校舎	503	①一般	経済学	103035 ~ 103143	109	109	109	109	109			1	1	4					
	明治	第二校舎	3	本部		~															
12	明治	第二校舎	4	①一般	経済学	103144 ~ 103212	179	69	179	179	177	177			1	2	5				
				①一般	経営学	104001 ~ 104108							108	108							
				③大学院修了者	経営学	134159 ~ 134160							2	2							
13	明治	第二校舎	6	①一般	経済学	103213 ~ 103299	164	87	164	164	164	164			1	2	6				
				①一般	経営学	104109 ~ 104185							77	77							
14	明治	第二校舎	7	①一般	経営学	104186 ~ 104365	180	180	180	180	180	180			1	2	5				
15	明治	第二校舎	8	①一般	経営学	104366 ~ 104545	180	180	180	180	180	180			1	2	5				
16	明治	メディア棟	M301	①一般	経営学	104546 ~ 104705	160	160	160	160	160	160			1	2	5				
17	明治	メディア棟	M302	①一般	経営学	104706 ~ 104829	124	124	124	124	124	124			1	1	3				
18	明治	メディア棟	M303	①一般	経営学	104830 ~ 104953	124	124	124	124	124	124			1	1	3				
19	明治	メディア棟	M304	①一般	経営学	104954 ~ 105083	130	130	130	130	130	130			1	1	4				
20	明治	メディア棟	M305	①一般	経営学	105084 ~ 105213	130	130	130	130	130	130			1	1	4				
21	明治	メディア棟	M306	①一般	経営学	105214 ~ 105338	126	125	125	125	125	125			1	1	3				
22	早稲田	1号館	101	①一般	経営学	105339 ~ 105440	102	102	102	102	102	102			1	1	3				
23	早稲田	1号館	301	①一般	経営学	105441 ~ 105524	84	84	84	84	84	84			1	1	2				
24	早稲田	1号館	302	③24論文受験者	統計学	141011 ~ 141011	36	1	34	34	0	0	1	1	1	1	1				
				③24論文受験者	民法	142010 ~ 142011							2	2							
				③24論文受験者	経済学	143005 ~ 143007							3	3							
				③24論文受験者	経営学	144091 ~ 144091							1	1							
				③24論文受験者	経営学	144095 ~ 144098							4	4							
				③24論文受験者	経営学	144100 ~ 144114							15	15							
③24論文受験者	経営学	144116 ~ 144124	8	8																	
25	早稲田	1号館	303	①一般	経営学	105525 ~ 105584	60	60	60	60	60	60			1	1	2				
26	早稲田	1号館	313	①一般	経営学	105585 ~ 105640	56	56	56	56	56	56			1	1	1				
27	早稲田	1号館	403	①一般	経営学	105641 ~ 105694	54	54	54	54	54	54			1	1	1				
28	早稲田	1号館	406	①一般	経営学	105695 ~ 105748	54	54	54	54	54	54			1	1	1				
29	早稲田	1号館	410	①一般	経営学	105749 ~ 105802	54	54	54	54	54	54			1	1	1				
30	早稲田	6号館	001	①一般	経営学	105803 ~ 105886	84	84	84	84	84	84			1	1	2				
31	早稲田	6号館	301	①一般	経営学	105887 ~ 105972	86	86	86	86	86	86			1	1	2				
32	早稲田	6号館	311	①一般	経営学	105973 ~ 106064	92	92	92	92	92	92			1	1	3				
33	早稲田	6号館	313-2	③24論文受験者	民法	142009 ~ 142009	40	1	24	24	24	20		1	1	1	1				
				③24論文受験者	経営学	144086 ~ 144088							3	3							
				③24論文受験者	統計学	141001 ~ 141002							2	2							
				③24論文受験者	統計学	141007 ~ 141007							1	1							
				③24論文受験者	統計学	141010 ~ 141010							1	1							
				③24論文受験者	民法	142001 ~ 142004							2	2							
				③24論文受験者	経済学	143001 ~ 143003							3	3							
				③24論文受験者	経営学	144001 ~ 144002							2	2							

■ 平成25年試験概要式 I

教室 NO	会場名	校舎	教室番号	受験者区分	選択科目	受験番号	公認 会計士 定員	受験者 人数		受験科目別人数			免状		主任	副主任	試験官	指導官	本部員
										企業法	管理会計論 監査論	財務会計論	管理会計論 監査論	財務会計論					
				④24論文受験者	経営学														
				④24論文受験者	経営学	144006 ~ 144006		1											
				④24論文受験者	経営学	144008 ~ 144009		2											
				④24論文受験者	経営学	144011 ~ 144011		1											
				④24論文受験者	経営学	144013 ~ 144017		4											
				④24論文受験者	経営学	144023 ~ 144023		1											
34	早稲田	6号館	315	①一般	経営学	106065 ~ 106128	64	64	64	64	64	64		1	1	2			②
35	早稲田	6号館	401	①一般	経営学	106129 ~ 106202	74	74	74	74	74	74		1	1	2			
36	早稲田	6号館	416	①一般	経営学	106203 ~ 106262	60	60	60	60	60	60		1	1	2			
37	早稲田	6号館	419	①一般	経営学	106263 ~ 106326	64	64	64	64	64	64		1	1	2			
38	早稲田	6号館	420	④24論文受験者	経営学		42												
				④24論文受験者	経営学	144029 ~ 144032		2											
				④24論文受験者	経営学	144035 ~ 144035		1											
				④24論文受験者	経営学	144038 ~ 144042		3											
				④24論文受験者	経営学	144045 ~ 144045		1											
				④24論文受験者	経営学	144048 ~ 144050		2											
				④24論文受験者	経営学	144056 ~ 144059		4	24	24	21	21		1	1	1			
				④24論文受験者	経営学	144063 ~ 144063		1											
				④24論文受験者	経営学	144066 ~ 144066		1											
				④24論文受験者	経営学	144070 ~ 144071		2											
				④24論文受験者	経営学	144074 ~ 144077		3											
				④24論文受験者	経営学	144080 ~ 144080		1											
				④24論文受験者	経営学	144147 ~ 144148		2					2	2					
				④24論文受験者	経営学	144150 ~ 144150		1					1	1					
	早稲田	15号館	02	本部		~													
	早稲田	15号館	03	試験官室		~													
39	早稲田	15号館	04	①一般	経営学	106327 ~ 106436	112	112	112	112	112	112		1	1	3			
40	早稲田	15号館	101	①一般	経営学	106439 ~ 106640	202	202	202	202	202	202		1	2	9			
41	早稲田	15号館	102	①一般	経営学	106641 ~ 106774	134	134	134	134	134	134		1	1	4			⑤
42	早稲田	15号館	201	①一般	経営学	106775 ~ 106908	134	134	134	134	134	134		1	1	4			
43	早稲田	15号館	202	①一般	経営学	106909 ~ 107042	134	134	134	134	134	134		1	1	4			
44	早稲田	15号館	203	①一般	経営学	107043 ~ 107176	134	134	134	134	134	134		1	1	4			③
45	早稲田	15号館	301	①一般	経営学	107177 ~ 107394	218	218	218	218	218	218		1	2	9			
46	早稲田	15号館	302	①一般	経営学	107395 ~ 107612	218	218	218	218	218	218		1	2	9			②
47	早稲田	15号館	401	①一般	経営学	107613 ~ 107925 107927 ~ 108005	393	313 79	392	392	392	392		1	3	17			
48	早稲田	15号館	402	①一般	経営学	108006 ~ 108398	393	393	393	393	393	393		1	3	17			
49	早稲田	22号館	201	①一般	経営学	108399 ~ 108502	104	104	104	104	104	104		1	1	3			
50	早稲田	22号館	202	①一般	経営学	108503 ~ 108632	130	130	130	130	130	130		1	1	4			
51	早稲田	22号館	203	①一般	経営学	108633 ~ 108710	78	78	78	78	78	78		1	1	2			
55	早稲田	22号館	501	予備教室		~	20	0	0										①
52	早稲田	22号館	502	①一般	経営学	108711 ~ 108726	49	16	34	34	16	16		1	1	1			
				④24論文受験者	経営学	144125 ~ 144145		18					18	18					
53																			
				合計			6,216	6,087	6,087	6,087	5,836	5,716	251	371	52	65	202	11	7
				明治			2,657	2,600	2,600	2,600	2,404	2,288	196	312	21	27	83	4	3
				早稲田			3,559	3,487	3,487	3,487	3,432	3,428	55	59	31	38	119	7	4

■ 平成25年試験題番式Ⅱ

年度 科目	会場	期	期番号	受験者区分	学科科目	受験番号	公認 会館 定員	受験者 人数	受験科目別人数					合格 人数	合格者人数			合格 率	合格 率	
									国語	英語	数学	理科	社会		併修	併修 科目	併修 科目			併修 科目
1	明 治	第二校舎	4	①一般	経済学	201001 ~ 201180	160	180	180	150	150	150	150	1	2	5				
						経済学			201181 ~ 201276	98	53	95	96							96
						経済学			202001 ~ 202066	48	49	45	48							45
						経済学			224029 ~	1	1	1	1							1
						経済学			224043 ~	1	1	1	1							1
						経済学			224048 ~	1	1	1	1							1
						経済学			224054 ~	1	1	1	1							1
						経済学			224055 ~	1	1	1	1							1
						経済学			224056 ~	1	1	1	1							1
						経済学			224057 ~	1	1	1	1							1
2	明 治	第二校舎	4	①一般	経済学	201001 ~ 201180	170	170	170	140	140	140	140	1	2	8				
						経済学			201181 ~ 201276	98	53	95	96							96
						経済学			202001 ~ 202066	48	49	45	48							45
						経済学			224029 ~	1	1	1	1							1
						経済学			224043 ~	1	1	1	1							1
						経済学			224048 ~	1	1	1	1							1
						経済学			224054 ~	1	1	1	1							1
						経済学			224055 ~	1	1	1	1							1
						経済学			224056 ~	1	1	1	1							1
						経済学			224057 ~	1	1	1	1							1
3	明 治	第二校舎	7	①一般	経済学	202069 ~ 202246	180	180	180	160	160	160	160	1	2	5				
						経済学			202249 ~ 202285	37	37	37	37							37
						経済学			203001 ~ 203143	143	143	143	143							143
						経済学			221001 ~ 221006	6	6	6	6							6
						経済学			222001 ~ 222004	4	4	4	4							4
						経済学			223001 ~ 223006	6	6	6	6							6
						経済学			224001 ~ 224137	137	137	137	137							137
						経済学			224051 ~ 224026	28	28	28	28							28
						経済学			224030 ~ 224042	13	13	13	13							13
						経済学			224044 ~ 224047	4	4	4	4							4
4	明 治	第二校舎	8	①一般	経済学	203001 ~ 203143	180	180	180	143	143	143	143	1	2	5				
						経済学			203144 ~ 203254	110	110	110	110							110
						経済学			203255 ~ 203255	2	2	2	2							2
						経済学			203256 ~ 203256	2	2	2	2							2
						経済学			203257 ~ 203257	2	2	2	2							2
						経済学			203258 ~ 203258	2	2	2	2							2
						経済学			203259 ~ 203259	2	2	2	2							2
						経済学			203260 ~ 203260	2	2	2	2							2
						経済学			203261 ~ 203261	2	2	2	2							2
						経済学			203262 ~ 203262	2	2	2	2							2
5	明 治	メディア棟	M301	①一般	経済学	203001 ~ 203143	160	160	160	137	137	137	137	1	2	5				
						経済学			203144 ~ 203254	110	110	110	110							110
						経済学			203255 ~ 203255	2	2	2	2							2
						経済学			203256 ~ 203256	2	2	2	2							2
						経済学			203257 ~ 203257	2	2	2	2							2
						経済学			203258 ~ 203258	2	2	2	2							2
						経済学			203259 ~ 203259	2	2	2	2							2
						経済学			203260 ~ 203260	2	2	2	2							2
						経済学			203261 ~ 203261	2	2	2	2							2
						経済学			203262 ~ 203262	2	2	2	2							2
6	明 治	メディア棟	M302	①一般	経済学	203001 ~ 203143	124	124	124	111	111	111	111	1	1	3				
						経済学			203144 ~ 203254	110	110	110	110							110
						経済学			203255 ~ 203255	2	2	2	2							2
						経済学			203256 ~ 203256	2	2	2	2							2
						経済学			203257 ~ 203257	2	2	2	2							2
						経済学			203258 ~ 203258	2	2	2	2							2
						経済学			203259 ~ 203259	2	2	2	2							2
						経済学			203260 ~ 203260	2	2	2	2							2
						経済学			203261 ~ 203261	2	2	2	2							2
						経済学			203262 ~ 203262	2	2	2	2							2
7	明 治	メディア棟	M303	①一般	経済学	203001 ~ 203143	124	124	124	111	111	111	111	1	1	3				
						経済学			203144 ~ 203254	110	110	110	110							110
						経済学			203255 ~ 203255	2	2	2	2							2
						経済学			203256 ~ 203256	2	2	2	2							2
						経済学			203257 ~ 203257	2	2	2	2							2
						経済学			203258 ~ 203258	2	2	2	2							2
						経済学			203259 ~ 203259	2	2	2	2							2
						経済学			203260 ~ 203260	2	2	2	2							2
						経済学			203261 ~ 203261	2	2	2	2							2
						経済学			203262 ~ 203262	2	2	2	2							2
8	明 治	メディア棟	M304	①一般	経済学	203001 ~ 203143	130	130	130	111	111	111	111	1	1	4				
						経済学			203144 ~ 203254	110	110	110	110							110
						経済学			203255 ~ 203255	2	2	2	2							2
						経済学			203256 ~ 203256	2	2	2	2							2
						経済学			203257 ~ 203257	2	2	2	2							2
						経済学			203258 ~ 203258	2	2	2	2							2
						経済学			203259 ~ 203259	2	2	2	2							2
						経済学			203260 ~ 203260	2	2	2	2							2
						経済学			203261 ~ 203261	2	2	2	2							2
						経済学			203262 ~ 203262	2	2	2	2							2
9	明 治	メディア棟	M305	①一般	経済学	203001 ~ 203143	130	130	130	111	111	111	111	1	1	4				
						経済学			203144 ~ 203254	110	110	110	110							110
						経済学			203255 ~ 203255	2	2	2	2							2
						経済学			203256 ~ 203256	2	2	2	2							2
						経済学			203257 ~ 203257	2	2	2	2							2
						経済学			203258 ~ 203258	2	2	2	2							2
						経済学			203259 ~ 203259	2	2	2	2							2
						経済学			203260 ~ 203260	2	2	2	2							2
						経済学			203261 ~ 203261	2	2	2	2							2
						経済学			203262 ~ 203262	2	2	2	2							2
10	明 治	メディア棟	M306	①一般	経済学	203001 ~ 203143	126	126	126	125	126	125	126	1	1	3				
						経済学			203144 ~ 203254	110	110	110	110							110
						経済学			203255 ~ 203255	2	2	2	2							2
						経済学			203256 ~ 203256	2	2	2	2							2
						経済学			203257 ~ 203257	2	2	2	2							2
						経済学			203258 ~ 203258	2	2	2	2							2
						経済学			203259 ~ 203259	2	2	2	2							2
						経済学			203260 ~ 203260	2	2	2	2							2
						経済学			203261 ~ 203261	2	2	2	2							2
						経済学			203262 ~ 203262	2	2	2	2							2
11	早稲田	1号館	101	①一般	経済学	204276 ~ 204377	102	102	102	102	102	102	102	1	1	3				
						経済学			204378 ~ 204453	76	76	76	76							76
						経済学			204454 ~ 204487	34	34	34	34							34
						経済学			204488 ~ 204548	59	59	59	59							59
						経済学			204549 ~ 204559	10	10	10	10							10
						経済学			204560 ~ 204565	6	6	6	6							6
						経済学			204566 ~ 204590	24	24	24	24							24
						経済学			204591 ~ 204710	119	119	119	119							119
						経済学			204711 ~ 204764	54	54	54	54							54
						経済学			204765 ~ 204848	84	84	84	84							84
12	早稲田	1号館	301	①一般	経済学	204378 ~ 204453	76	76	76	76	76	76	76	1	1	2				
						経済学			204454 ~ 204487	34	34	34	34							34
						経済学			204488 ~ 204548	59	59	59	59							59
						経済学			204549 ~ 204559	10	10	10	10							10
						経済学			204560 ~ 204565	6	6	6	6							6
						経済学			204566 ~ 204590	24	24	24	24							24
						経済学			204591 ~ 204710	119	119	119	119							119
						経済学			204711 ~ 204764	54	54	54	54							54
						経済学			204765 ~ 204848	84	84	84	84							84
						経済学			204849 ~ 204950	102	102	102	102							102
13	早稲田	1号館	302	①一般	経済学	204454 ~ 204487	34	34	34	34	34	34	34	1	1	1				
						経済学			204488 ~ 204548	59	59	59	59							59
						経済学			204549 ~ 204559	10	10	10	10							10
						経済学			204560 ~ 204565	6	6	6	6							6
						経済学			204566 ~ 204590	24	24	24	24							24
						経済学			204591 ~ 204710	119	119	119	119							119
						経済学			204711 ~ 204764	54	54	54	54							54
						経済学			204765 ~ 204848	84	84	84	84							84
						経済学			204849 ~ 204950	102	102	102	102							102
						経済学			204951 ~ 205026	76	76	76	76							76
14	早稲田	1号館	303	①一般	経済学	204488 ~ 204548	59	59	59	59	59	59	59	1	1	2				
						経済学			204549 ~ 204559	10	10	10	10							10
						経済学			204560 ~ 204565	6	6	6	6							6
						経済学			204566 ~ 204590	24	24	24	24							24
						経済学			204591 ~ 204710	119	119	119	119							119
						経済学			204711 ~ 204764	54	54	54	54							54
						経済学			204765 ~ 204848	84	84									

■ 平成25年試験論文式

教室 NO	会場名	校舎	教室番号	受験者区分	選択科目	受験番号	公認 会計士 定員	受験者 人数	免除					試験官人数				備考	指図書 可	別件 事務
									簿記法(1-4日)	簿記法(1-4日)	会計学(2日)	企業法(3日)	簿記(3日)	主任	副主任	試験官	合計			
1	早稲田	1号館	101		経営学	104012 ~ 104557	102	80	101						1	1	3	5		
					経営学	144114														
					経営学	244042 ~ 244047						6								
					経営学	244082 ~ 244087						6	1							
					経営学	244095 ~ 244102						8	8	7						
2	早稲田	1号館	301		経営学	104560 ~ 105040	76	75	76					1	1	2	4			
3	早稲田	1号館	303		経営学	105044 ~ 105544	59	59	59					1	1	2	4			
4	早稲田	1号館	313		経営学	207664 ~	50	1	50						1	1	1	3	3日目AM無し	
					経営学	207690 ~														
					経営学	234004 ~						1								
					経営学	244048 ~ 244051														
					経営学	244137 ~ 244142						6								
経営学	244158 ~ 244165			7	7															
5	早稲田	1号館	403		経営学	144138 ~	54	1	52					1	1	1	3	1日目AM無し		
					経営学	207683 ~ 207686														
					経営学	244143 ~ 244148						6								
					経営学	244166 ~ 244208						43								2
6	早稲田	1号館	406		経営学	105549 ~ 106074	60	60	60					1	1	2	4			
7	早稲田	1号館	410		経営学	144117 ~	54	1	48						1	1	1	3	3日目PM無し	
					経営学	144140 ~														
					経営学	207657 ~ 207658						2								
					経営学	207689 ~						1								
					経済学	243009 ~ 243010						2								
					経営学	244001 ~ 244031						31								
					経営学	244092 ~ 244094						3		3						
経営学	244149 ~ 244155			7	7	1														
8	早稲田	6号館	311		民法	102027 ~ 102351	96	15	92						1	1	3	5		
					民法	132002 ~ 132008														
					民法	142010 ~								1						
					民法	202026 ~ 202266								9						
					民法	222001 ~ 222004								2						
					民法	232002 ~								1						
					民法	242001 ~ 242041								41						
					民法	242104 ~ 242112								9						
民法	250001 ~					1														
9	早稲田	6号館	315		経営学	106101 ~ 106728	64	64	64					1	1	2	4			
10	早稲田	6号館	416		経営学	144123 ~ 144127	60	4	60						1	1	2	4		
					経営学	144130 ~ 144132														
					経営学	144143 ~ 144147								2						
					経営学	204034 ~ 204244								34						
					経営学	244574 ~ 244599								16						
11	早稲田	6号館	419		経営学	134002 ~ 134148	64	49	64					1	1	2	4			
12	早稲田	10号館	101	特別教室	経営学	140001 ~	30	1	1					1	1	0	2			
	早稲田	10号館	109	試験場本部																
31	早稲田	11号館	605	予備教室			28													

統計

■ 平成25年試験論文式

教室NO	会場名	校舎	教室番号	受験者区分	選択科目	受験番号	公認 会計士 定員	受験者 人数		免除					試験官人数				備考	指導官	受付書記
										簿記論(1日4回)	簿記論(1日1回)	会計学(2日1回)	企業法(3日1回)	民法(3日1回)	主任	副主任	試験官	合計			
13	早稲田	16号館	106		経営学	106730 ~ 108809	144	134	144	1			1	1	2	4	7				
					経営学	144002 ~ 144111		10		3	2		2								
14	早稲田	16号館	107		統計学	231001 ~	76	1	76												
					経営学	234003 ~		1													
					民法	242042 ~ 242103		61		1	4	1									
					経営学	244032 ~ 244041		10													
					経営学	244088 ~ 244089		2			2										
					経営学	244156 ~ 244158		3		3											
15	早稲田	16号館	305		経営学	204255 ~ 204770	78	78	78					1	1	3	5				
					経済学	103007 ~ 103304		22					1								
16	早稲田	16号館	306		経済学	123001 ~	54	1	46												
					経済学	133001 ~ 133003		3						1	1	1	3				
					経済学	143005 ~ 143007		3		1											
					経済学	203037 ~ 203255		5													
					経済学	243001 ~ 243008		8													
					経済学	243011 ~ 243014		4		2	1		2								
17	早稲田	16号館	307		経営学	204774 ~ 205215	54	54	54					1	1	1	3				
18	早稲田	16号館	308		経営学	205216 ~ 206008	78	78	78					1	1	3	5				
19	早稲田	16号館	309		経営学	244090 ~ 244091	54	2	54		2			1	1	1	3	2-3日目無し			
					経済学 経営学	251001 ~ 251052		52													
20	早稲田	16号館	401		経済学	251053 ~ 251106	54	54	54					1	1	1	3	2-3日目無し			
21	早稲田	16号館	405		経営学	206011 ~ 207653	78	72	78					1	1	3	5				
					経営学	207712 ~ 207746		6													
					経営学	207753 ~ 207773		6													
22	早稲田	16号館	406		経営学	224001 ~ 224092	54	32	54					1	1	1	3				
					経営学	234021 ~ 234102		15													
23	早稲田	16号館	407		経営学	234107 ~ 234133	54	5	54					1	1	1	3				
					経営学	244209 ~ 244257		49													
24	早稲田	16号館	409		経営学	244258 ~ 244311	54	54	54					1	1	1	3				
25	早稲田	16号館	411		経営学	244312 ~ 244365	54	54	54					1	1	1	3				
26	早稲田	16号館	501		経営学	244366 ~ 244423	58	58	58					1	1	1	3				
27	早稲田	22号館	201		統計学	101006 ~ 101308	96	24	89		1										
					統計学	131002 ~ 131011		4													
					統計学	201011 ~ 201279		19						1	1	3	5				
					統計学	221002 ~ 221008		4													
					統計学	231002 ~		1													
					統計学	241001 ~ 241037		37		5	2		6	1							
28	早稲田	22号館	202		経営学	144128 ~ 144129	120	2	113		2										
					経営学	207697 ~ 207711		3			3										
					経営学	234007 ~		1			1			1	1	4	6				
					経営学	244103 ~ 244136		34			34										
					経営学	244424 ~ 244501		78													
29	早稲田	22号館	203		経営学	244502 ~ 244573	72	72	72					1	1	2	4				
30	早稲田	22号館	502		経済学 民法	251107 ~ 253005	44	43	43	8	5			1	1	1	3	2-3日目無し			
合計							2,075	1,977	1,977	94	86	176	296	297	30	31	56	117			
早稲田							2,075	1,977	1,977	94	86	176	296	297	30	31	56	117			

個人情報に関する取扱い

(定義)

第1条 本契約における個人情報とは、関東財務局(以下「甲」という。)から民間事業者(以下「乙」という。)に開示又は提供される情報のうち、生存する個人に関する情報であって当該情報に含まれる氏名、生年月日その他の記述、又は個人別に付された番号、記号その他の符号、画像若しくは音声等によって当該個人を識別できるもの(当該情報だけでは識別できないが、他の情報と容易に照合することができ、それによって当該個人を識別できるものを含む。)として甲が指定する情報をいう。

(秘密保持)

第2条 乙は、甲の事前の書面による承諾なく、いかなる方法によっても個人情報を第三者に開示又は提供等してはならないものとする。

2 甲は前項の承諾を求められた場合、必要に応じて第三者との契約書案の写し、その他甲の指定する書類の提出を乙に求めることができるものとする。

3 乙は、甲の事前の書面による承諾を得て第三者に対し本取扱いと同等の義務を課さなければならない。第三者が個人情報の紛失、破壊、盗用、改竄及び漏洩などの事故等(故意、過失を問わない。以下「事故等」と言う。)を発生させ、甲又は個人情報から識別される個人(以下「情報主体」と言う。)に損害を与えた場合、乙はその損害を賠償しなければならない。

(個人情報の使用)

第3条 乙は、個人情報を本件業務の遂行に必要な範囲に限り使用できるものとする。

(複製等)

第4条 乙は、個人情報を本件業務遂行に必要な場合であって、かつ、甲の事前の書面による承諾がある場合に限り、複製又は加工をすることができるものとする。

2 乙は、前項により複製又は加工した個人情報についても、本取扱い上の個人情報として取扱うものとする。

(管理)

第5条 乙は、個人情報の漏洩、滅失、き損の防止その他の個人情報の安全管理の

ために必要かつ適切な措置を講じなければならない。

2 乙は、前項にて実施する安全管理措置のうち、少なくとも次の各号を定め甲の承認を得るものとし、甲が更に安全管理措置を指定する場合にはこれを実施するものとする。

- (1) 個人情報の取扱い責任者
- (2) 個人情報に接する従業員その他本件業務遂行に従事する者
- (3) 個人情報の授受、移送方法
- (4) 個人情報の保管場所及び保管・管理(以下「保管等」と言う。)の方法
- (5) 個人情報の具体的な取扱手順及び利用方法
- (6) 個人情報の取扱いに使用する装置、機器、媒体等への技術的安全装置の内容
- (7) 従業員等への個人情報保護の教育、訓練の実施の有無等

3 乙は、本件業務を遂行するために個人情報に接する必要のある従業員その他、業務遂行に従事する者(以下「従業員等」と言う。)以外の者が個人情報に接することのないように個人情報を保管等するものとし、また、乙の責任において個人情報に接する従業員等に本契約の義務を遵守させなければならない。

(個人情報の取得)

第6条 乙は、本件業務の遂行上、甲から指示がある場合を除き乙自ら個人情報に該当する情報を取得してはならない。乙が個人情報の取得を要すると判断した場合には、甲に通知のうえ甲の指示に従うものとする。甲が乙の個人情報の取得を必要と認める場合には可能な限り個人情報を特定し、その指示は文書にて行うこととする。

(問合せ等)

第7条 乙は、個人情報に関する開示、訂正、利用停止等の請求又は問合せを受けた場合、直ちに甲に連絡のうえ、甲の指示に従わなければならない。

(個人情報の返還)

第8条 乙は、甲の要求がある場合、又は本件業務が終了した場合、甲の指示に従い乙の責任と負担において個人情報を甲に返還、破棄若しくは消去しなければならない。この場合、乙は、甲の求めに応じ、破棄、消去の方法、完了日等を甲に報告するものとする。

(事故発生時の対応等)

第9条 乙は、個人情報に関する事故等の発生、若しくはその恐れがあることを知った場合、直ちに甲に連絡し、甲の指示の下に、乙の責任と負担において対応策を

- 講ずるものとする。事故等の発生により甲又は情報主体に損害を与えた場合には、乙はその損害を賠償しなければならない。
- 2 前項の規定に関わらず、個人情報の情報主体との関係などから乙自ら上記の対応策を講ずることが必要と判断するときは、乙の責任と負担において対応策を講じ、事後甲に報告し了解を得るものとする。本項の対応策について甲が指示する場合は、甲の指示に従うものとする。
 - 3 前2項における連絡及び対応策の実施は乙の債務不履行に係る責任を免除するものではない。

(監査)

- 第10条 乙は、本件業務期間中、少なくとも6ヶ月に1回又は甲が求めた場合はその都度、個人情報の取扱い状況及び第5条にて実施する安全管理措置の実施状況を甲に報告するものとする。
- 2 甲は、必要があると認めた場合において乙の業務の履行場所、施設等に立ち入り、本別紙1上の義務の遵守状況を確認できるものとする。立ち入りの方法等については甲と乙で協議するものとする。
 - 3 甲は、前2項の結果、不備等が確認された場合、必要な指示を行うことができるものとする。
 - 4 第1項又は第2項の結果、事故等が発生する蓋然性が高い不備があると甲が判断した場合、第3項の指示後相当の期間経過後においても不備が是正されない場合、又は指示に従わない場合、甲は直ちに無償にて本件業務の全部又は一部を解除できるものとする。本項に掲げる事由の発生により甲に損害が生じた場合には、乙は、その損害を賠償しなければならない。