

平成31年公認会計士試験第 I 回短答式試験答案用紙

【監査論】

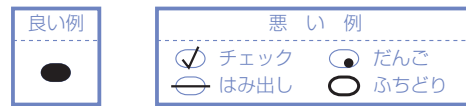
受験番号						
受験局名						
財務局						
財務支局						
総合事務局						
関東 ○	①	①	①	①	①	①
近畿 ○	①	①	①	①	①	①
北海道 ○	②	②	②	②	②	②
東北 ○	③	③	③	③	③	③
東海 ○	④	④	④	④	④	④
北陸 ○	⑤	⑤	⑤	⑤	⑤	⑤
中国 ○	⑥	⑥	⑥	⑥	⑥	⑥
四国 ○	⑦	⑦	⑦	⑦	⑦	⑦
九州 ○	⑧	⑧	⑧	⑧	⑧	⑧
福岡 ○	⑨	⑨	⑨	⑨	⑨	⑨
沖縄 ○						

フリガナ	
氏名	

注意事項

- ① 答案用紙は、汚したり、折り曲げたりしないこと。
- ② 答案作成に当たっては「B又はHBの黒鉛筆」「プラスチック製の消しゴム」を使用し、訂正するときは消しゴムで完全に消すこと。

記入例



※正しくマークしていない場合は、解答を正確に読み取れない可能性があります。

- ③ 解答は[1, 2, 3, 4, 5, 6]の中から一つだけを選び、解答欄にマークすること。

※複数マークしている場合は、その問題は不正解になります。

受験票に記載されている受験番号を上段に記入し、必ず下段のマーク欄にマークすること。

解 答 欄													
【 監 査 論 】													
問題 1	①	②	③	④	⑤	⑥	問題 11	①	②	③	④	⑤	⑥
問題 2	①	②	③	④	⑤	⑥	問題 12	①	②	③	④	⑤	⑥
問題 3	①	②	③	④	⑤	⑥	問題 13	①	②	③	④	⑤	⑥
問題 4	①	②	③	④	⑤	⑥	問題 14	①	②	③	④	⑤	⑥
問題 5	①	②	③	④	⑤	⑥	問題 15	①	②	③	④	⑤	⑥
問題 6	①	②	③	④	⑤	⑥	問題 16	①	②	③	④	⑤	⑥
問題 7	①	②	③	④	⑤	⑥	問題 17	①	②	③	④	⑤	⑥
問題 8	①	②	③	④	⑤	⑥	問題 18	①	②	③	④	⑤	⑥
問題 9	①	②	③	④	⑤	⑥	問題 19	①	②	③	④	⑤	⑥
問題 10	①	②	③	④	⑤	⑥	問題 20	①	②	③	④	⑤	⑥