

## 貸金業者数の推移等

### (1)各年度末の推移

|          | 平成11年3月末 | 平成12年3月末 | 平成13年3月末 | 平成14年3月末 | 平成15年3月末 |
|----------|----------|----------|----------|----------|----------|
| 財務局登録業者  | 1,195    | 1,168    | 1,090    | 1,000    | 929      |
| 都道府県登録業者 | 29,095   | 28,543   | 27,896   | 26,551   | 25,352   |
| 合 計      | 30,290   | 29,711   | 28,986   | 27,551   | 26,281   |

|          | 平成16年3月末 | 平成17年3月末 | 平成18年3月末 | 平成19年3月末 | 平成20年3月末 |
|----------|----------|----------|----------|----------|----------|
| 財務局登録業者  | 839      | 762      | 702      | 664      | 580      |
| 都道府県登録業者 | 22,869   | 17,243   | 13,534   | 11,168   | 8,535    |
| 合 計      | 23,708   | 18,005   | 14,236   | 11,832   | 9,115    |

|          | 平成21年3月末 | 平成22年3月末 | 平成23年3月末 |
|----------|----------|----------|----------|
| 財務局登録業者  | 473      | 409      | 349      |
| 都道府県登録業者 | 5,705    | 3,648    | 2,240    |
| 合 計      | 6,178    | 4,057    | 2,589    |

(注) 財務局・都道府県からの提出資料に基づき作成。

(2) 平成20年4月末以降の推移

|          | 平成20年4月末 | 平成20年5月末 | 平成20年6月末 | 平成20年7月末 | 平成20年8月末 | 平成20年9月末 | 平成20年10月末 | 平成20年11月末 | 平成20年12月末 | 平成21年1月末 | 平成21年2月末 | 平成21年3月末 |
|----------|----------|----------|----------|----------|----------|----------|-----------|-----------|-----------|----------|----------|----------|
| 財務局登録業者  | 574      | 569      | 558      | 545      | 541      | 537      | 519       | 508       | 500       | 487      | 479      | 473      |
| 都道府県登録業者 | 8,278    | 7,971    | 7,714    | 7,431    | 7,214    | 7,027    | 6,837     | 6,632     | 6,441     | 6,213    | 5,998    | 5,705    |
| 合計       | 8,852    | 8,540    | 8,272    | 7,976    | 7,755    | 7,564    | 7,356     | 7,140     | 6,941     | 6,700    | 6,477    | 6,178    |

|          | 平成21年4月末 | 平成21年5月末 | 平成21年6月末 | 平成21年7月末 | 平成21年8月末 | 平成21年9月末 | 平成21年10月末 | 平成21年11月末 | 平成21年12月末 | 平成22年1月末 | 平成22年2月末 | 平成22年3月末 |
|----------|----------|----------|----------|----------|----------|----------|-----------|-----------|-----------|----------|----------|----------|
| 財務局登録業者  | 462      | 447      | 442      | 432      | 431      | 434      | 428       | 424       | 424       | 421      | 420      | 409      |
| 都道府県登録業者 | 5,432    | 5,293    | 5,036    | 4,799    | 4,634    | 4,475    | 4,324     | 4,200     | 4,053     | 3,953    | 3,834    | 3,648    |
| 合計       | 5,894    | 5,740    | 5,478    | 5,231    | 5,065    | 4,909    | 4,752     | 4,624     | 4,477     | 4,374    | 4,254    | 4,057    |

|          | 平成22年4月末 | 平成22年5月末 | 平成22年6月末 | 平成22年7月末 | 平成22年8月末 | 平成22年9月末 | 平成22年10月末 | 平成22年11月末 | 平成22年12月末 | 平成23年1月末 | 平成23年2月末 | 平成23年3月末 |
|----------|----------|----------|----------|----------|----------|----------|-----------|-----------|-----------|----------|----------|----------|
| 財務局登録業者  | 404      | 395      | 386      | 378      | 374      | 373      | 363       | 360       | 359       | 357      | 354      | 349      |
| 都道府県登録業者 | 3,503    | 3,363    | 2,927    | 2,672    | 2,574    | 2,455    | 2,377     | 2,341     | 2,318     | 2,285    | 2,260    | 2,240    |
| 合計       | 3,907    | 3,758    | 3,313    | 3,050    | 2,948    | 2,828    | 2,740     | 2,701     | 2,677     | 2,642    | 2,614    | 2,589    |

(注1) 財務局・都道府県からの提出資料に基づき作成。

(注2) 計数は、今後異動することがある。

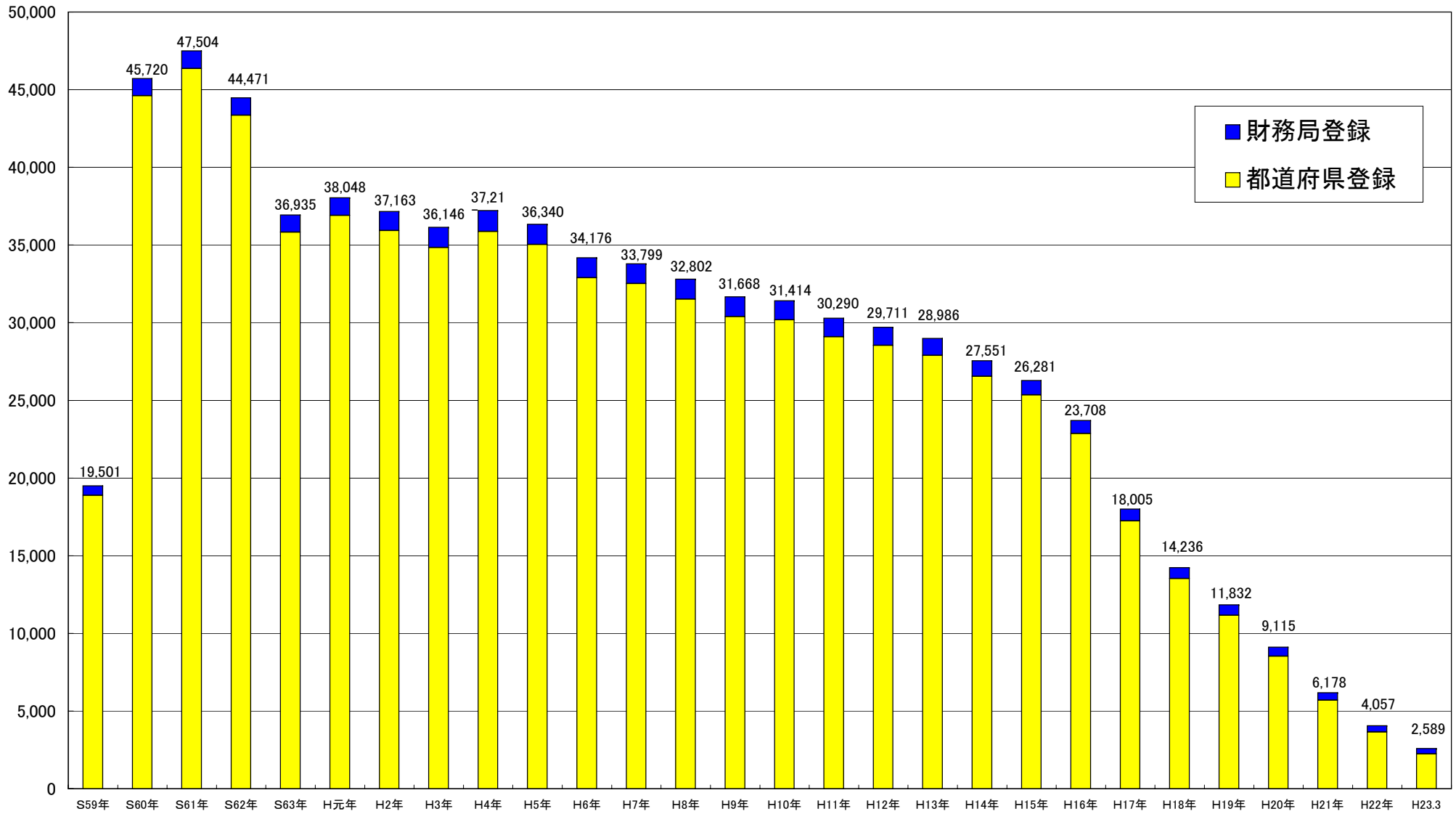
## (3) 財務局、都道府県別(平成23年3月末)

|         |       |
|---------|-------|
| 関東財務局   | 166   |
| 東京都     | 733   |
| 神奈川県    | 61    |
| 埼玉県     | 42    |
| 千葉県     | 36    |
| 山梨県     | 12    |
| 栃木県     | 12    |
| 茨城県     | 15    |
| 群馬県     | 18    |
| 新潟県     | 13    |
| 長野県     | 9     |
| 小計      | 951   |
| 関東管内合計  | 1,117 |
| 近畿財務局   | 46    |
| 大阪府     | 230   |
| 京都府     | 62    |
| 兵庫県     | 97    |
| 奈良県     | 10    |
| 和歌山県    | 14    |
| 滋賀県     | 12    |
| 小計      | 425   |
| 近畿管内合計  | 471   |
| 北海道財務局  | 7     |
| 北海道     | 71    |
| 小計      | 71    |
| 北海道管内合計 | 78    |
| 東北財務局   | 28    |
| 宮城県     | 41    |
| 岩手県     | 12    |
| 福島県     | 4     |
| 秋田県     | 15    |
| 青森県     | 19    |
| 山形県     | 5     |
| 小計      | 96    |
| 東北管内合計  | 124   |
| 東海財務局   | 26    |
| 愛知県     | 94    |
| 静岡県     | 44    |
| 三重県     | 23    |
| 岐阜県     | 13    |
| 小計      | 174   |
| 東海管内合計  | 200   |

|         |       |
|---------|-------|
| 北陸財務局   | 7     |
| 富山県     | 15    |
| 石川県     | 15    |
| 福井県     | 11    |
| 小計      | 41    |
| 北陸管内合計  | 48    |
| 中国財務局   | 18    |
| 広島県     | 44    |
| 山口県     | 27    |
| 岡山県     | 37    |
| 鳥取県     | 3     |
| 島根県     | 2     |
| 小計      | 113   |
| 中国管内合計  | 131   |
| 四国財務局   | 16    |
| 香川県     | 11    |
| 徳島県     | 13    |
| 愛媛県     | 31    |
| 高知県     | 19    |
| 小計      | 74    |
| 四国管内合計  | 90    |
| 九州財務局   | 13    |
| 熊本県     | 25    |
| 大分県     | 10    |
| 宮崎県     | 16    |
| 鹿児島県    | 18    |
| 小計      | 69    |
| 九州管内合計  | 82    |
| 福岡財務支局  | 18    |
| 福岡県     | 120   |
| 佐賀県     | 11    |
| 長崎県     | 28    |
| 小計      | 159   |
| 福岡管内合計  | 177   |
| 沖縄総合事務局 | 4     |
| 沖縄県     | 67    |
| 小計      | 67    |
| 沖縄管内合計  | 71    |
| 財務局計    | 349   |
| 都道府県計   | 2,240 |
| 総合計     | 2,589 |

(注) 計数は、今後異動することがある。

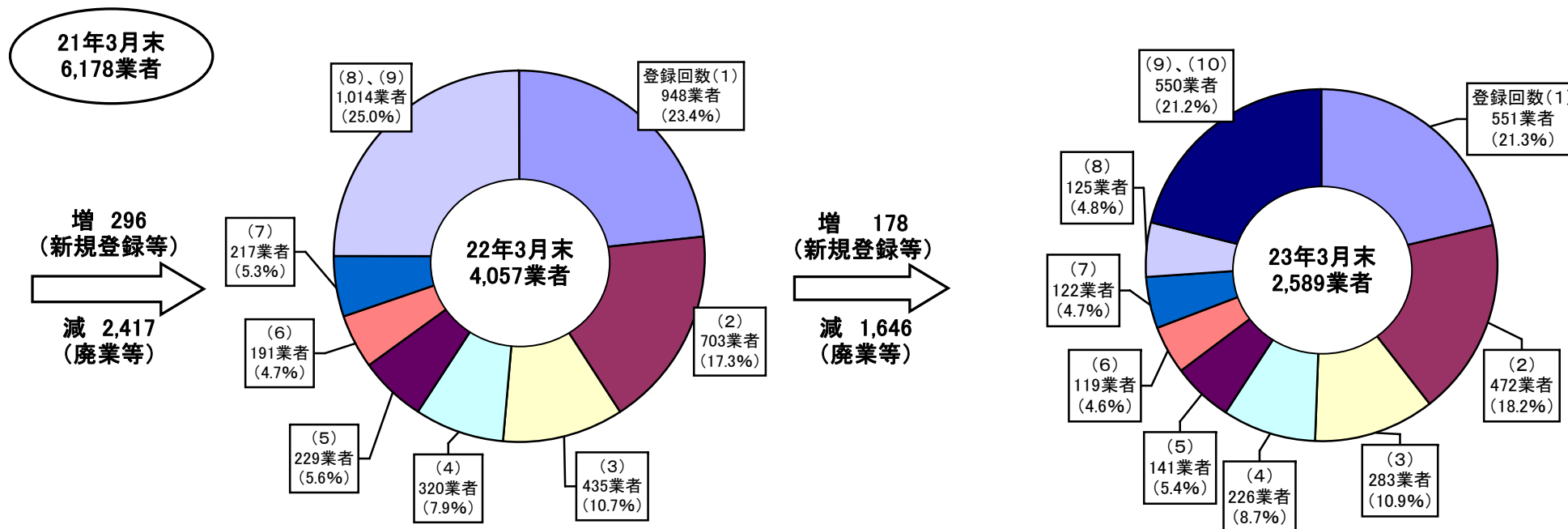
### (参考1) 貸金業者数の長期的な推移



|        | S59年   | S60年   | S61年   | S62年   | S63年   | H元年    | H2年    | H3年    | H4年    | H5年    | H6年    | H7年    | H8年    | H9年    | H10年   | H11年   | H12年   | H13年   | H14年   | H15年   | H16年   | H17年   | H18年   | H19年   | H20年  | H21年  | H22年  | H23.3 |
|--------|--------|--------|--------|--------|--------|--------|--------|--------|--------|--------|--------|--------|--------|--------|--------|--------|--------|--------|--------|--------|--------|--------|--------|--------|-------|-------|-------|-------|
| 都道府県登録 | 18,882 | 44,607 | 46,357 | 43,352 | 35,821 | 36,898 | 35,934 | 34,841 | 35,879 | 35,034 | 32,900 | 32,526 | 31,521 | 30,400 | 30,186 | 29,095 | 28,543 | 27,896 | 26,551 | 25,352 | 22,869 | 17,243 | 13,534 | 11,168 | 8,535 | 5,705 | 3,648 | 2,240 |
| 財務局登録  | 619    | 1,113  | 1,147  | 1,119  | 1,114  | 1,150  | 1,229  | 1,305  | 1,338  | 1,306  | 1,276  | 1,273  | 1,281  | 1,268  | 1,228  | 1,195  | 1,168  | 1,090  | 1,000  | 929    | 839    | 762    | 702    | 664    | 580   | 473   | 409   | 349   |
| 合計     | 19,501 | 45,720 | 47,504 | 44,471 | 36,935 | 38,048 | 37,163 | 36,146 | 37,217 | 36,340 | 34,176 | 33,799 | 32,802 | 31,668 | 31,414 | 30,290 | 29,711 | 28,986 | 27,551 | 26,281 | 23,708 | 18,005 | 14,236 | 11,832 | 9,115 | 6,178 | 4,057 | 2,589 |

(注) 業者数は、いずれも各3月末の数値

(参考2)貸金業者数の動向(登録回数別)  
(21年度、22年度)



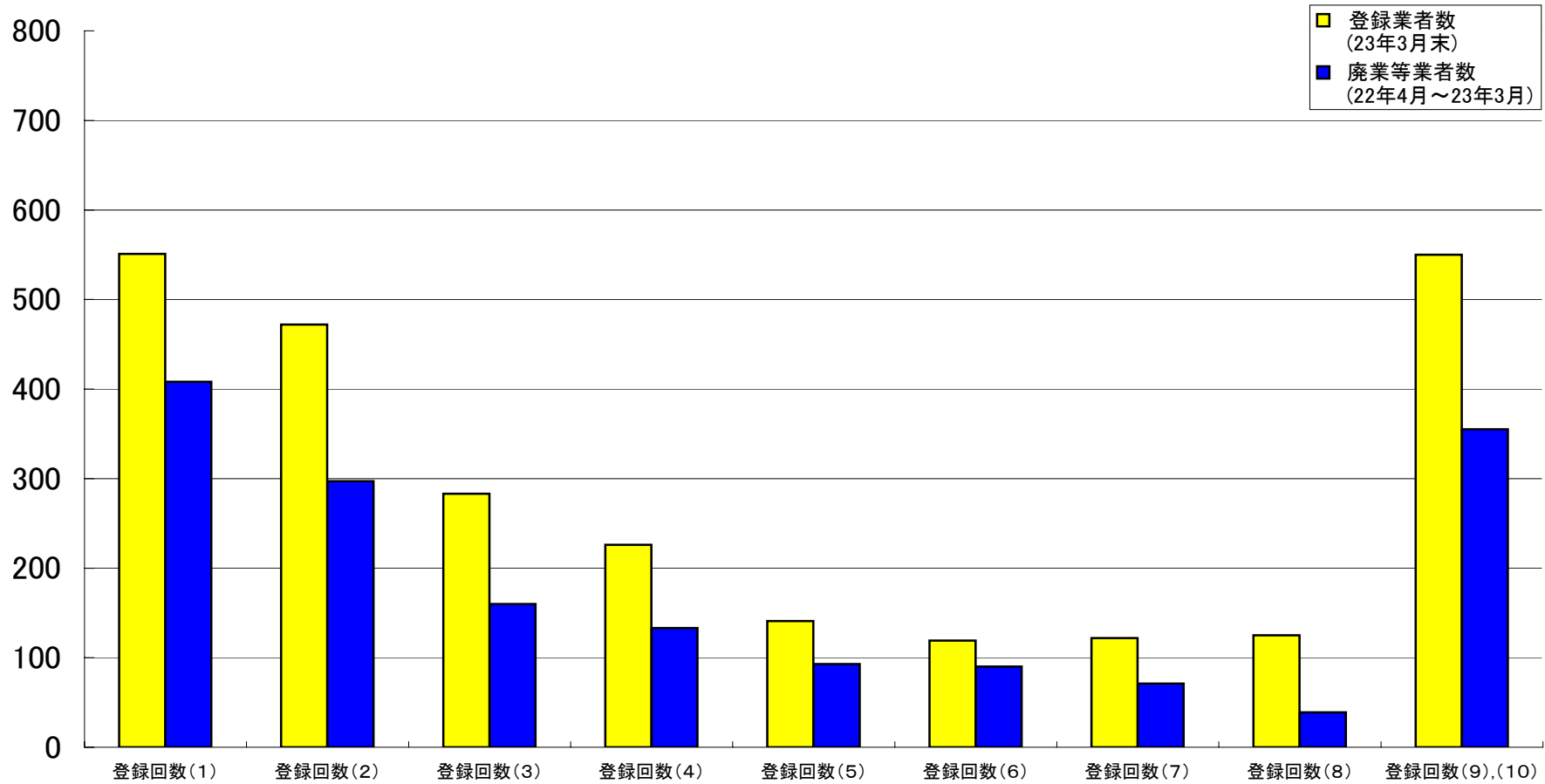
21年度減少要因(登録回数別)

| 登録回数    | 廃業    | 不更新 | 登録取消 | その他 | 計     | 比率     |
|---------|-------|-----|------|-----|-------|--------|
| (1)     | 536   | 223 | 124  | 13  | 896   | 37.1%  |
| (2)     | 281   | 125 | 28   | 11  | 445   | 18.4%  |
| (3)     | 191   | 55  | 9    | 3   | 258   | 10.7%  |
| (4)     | 127   | 40  | 6    | 1   | 174   | 7.2%   |
| (5)     | 89    | 23  | 5    | 2   | 119   | 4.9%   |
| (6)     | 82    | 18  | 3    | 0   | 103   | 4.3%   |
| (7)     | 63    | 13  | 1    | 1   | 78    | 3.2%   |
| (8),(9) | 330   | 7   | 2    | 5   | 344   | 14.2%  |
| (10)    | -     | -   | -    | -   | -     | -      |
| 合計      | 1,699 | 504 | 178  | 36  | 2,417 | 100.0% |

22年度減少要因(登録回数別)

| 登録回数     | 廃業    | 不更新 | 登録取消 | その他 | 計     | 比率     |
|----------|-------|-----|------|-----|-------|--------|
| (1)      | 289   | 88  | 27   | 4   | 408   | 24.8%  |
| (2)      | 258   | 19  | 13   | 7   | 297   | 18.0%  |
| (3)      | 139   | 14  | 5    | 2   | 160   | 9.7%   |
| (4)      | 112   | 8   | 9    | 4   | 133   | 8.1%   |
| (5)      | 82    | 7   | 3    | 1   | 93    | 5.8%   |
| (6)      | 77    | 7   | 3    | 3   | 90    | 5.5%   |
| (7)      | 63    | 5   | 1    | 2   | 71    | 4.3%   |
| (8)      | 32    | 4   | 1    | 2   | 39    | 2.4%   |
| (9),(10) | 337   | 9   | 1    | 8   | 355   | 21.6%  |
| 合計       | 1,389 | 161 | 63   | 33  | 1,646 | 100.0% |

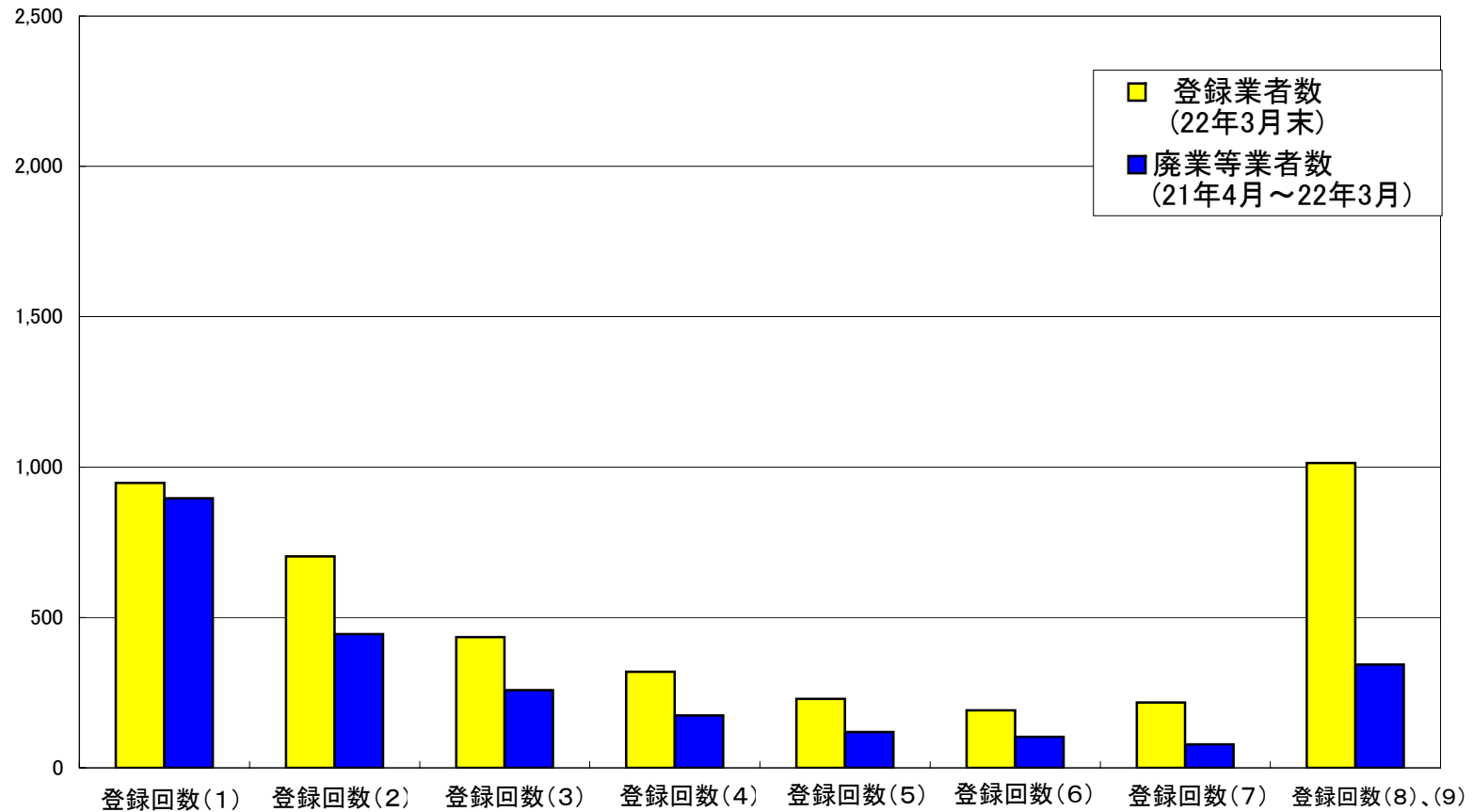
(参考3)貸金業者数の動向(登録回数別)  
(22年度)



|                         | 登録回数(1) | 登録回数(2) | 登録回数(3) | 登録回数(4) | 登録回数(5) | 登録回数(6) | 登録回数(7) | 登録回数(8) | 登録回数(9),(10) | 合計    |
|-------------------------|---------|---------|---------|---------|---------|---------|---------|---------|--------------|-------|
| 登録業者数<br>(23年3月末)       | 551     | 472     | 283     | 226     | 141     | 119     | 122     | 125     | 550          | 2,589 |
| 廃業等業者数<br>(22年4月～23年3月) | 408     | 297     | 160     | 133     | 93      | 90      | 71      | 39      | 355          | 1,646 |

(注)新規登録等178業者

(参考4)貸金業者数の動向(登録回数別)  
(21年度)



|                         | 登録回数(1) | 登録回数(2) | 登録回数(3) | 登録回数(4) | 登録回数(5) | 登録回数(6) | 登録回数(7) | 登録回数(8)、(9) | 合計    |
|-------------------------|---------|---------|---------|---------|---------|---------|---------|-------------|-------|
| 登録業者数<br>(22年3月末)       | 948     | 703     | 435     | 320     | 229     | 191     | 217     | 1,014       | 4,057 |
| 廃業等業者数<br>(21年4月～22年3月) | 896     | 445     | 258     | 174     | 119     | 103     | 78      | 344         | 2,417 |

(注)新規登録等296業者