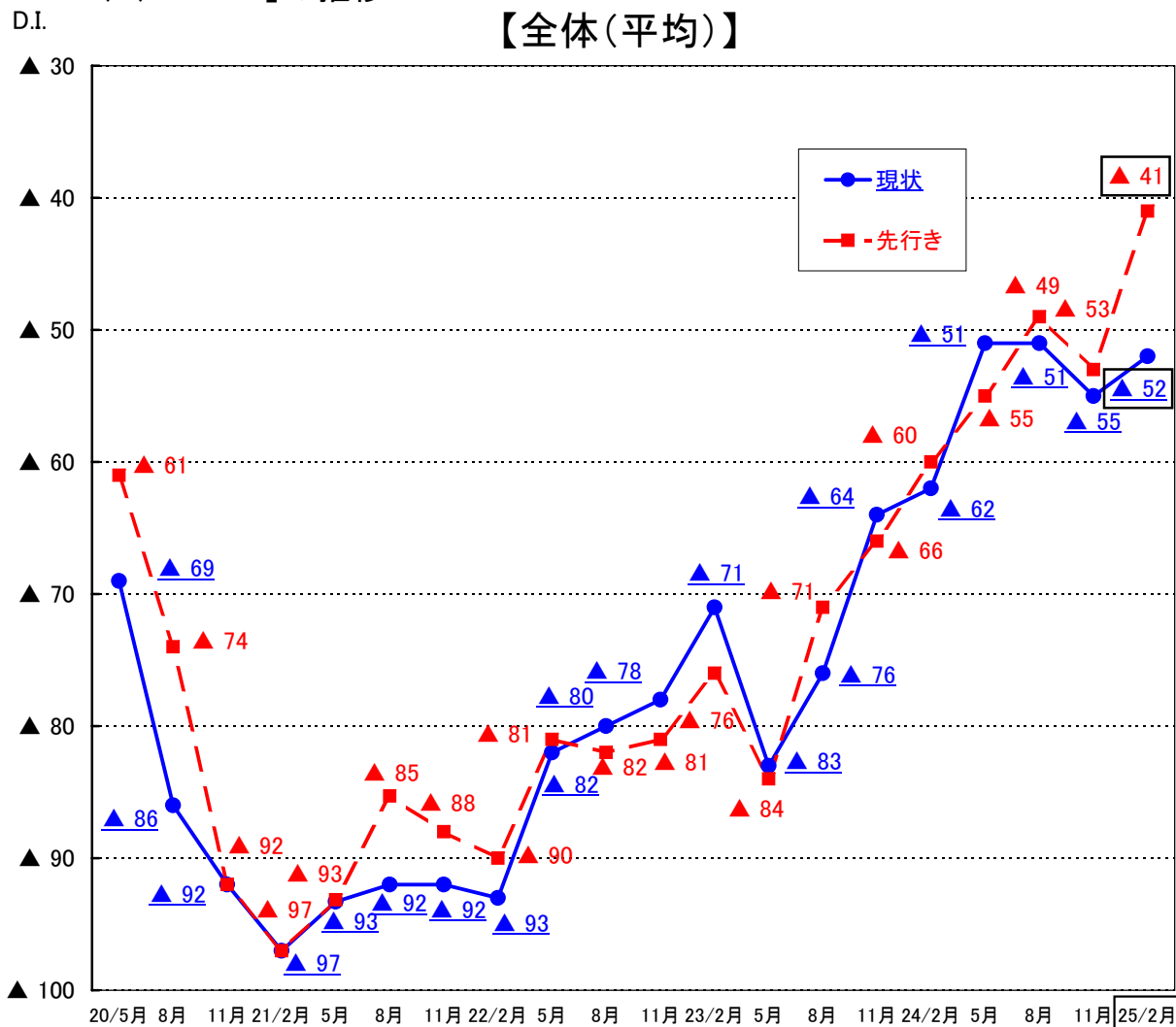


# 中小企業の業況等に関するアンケート調査結果

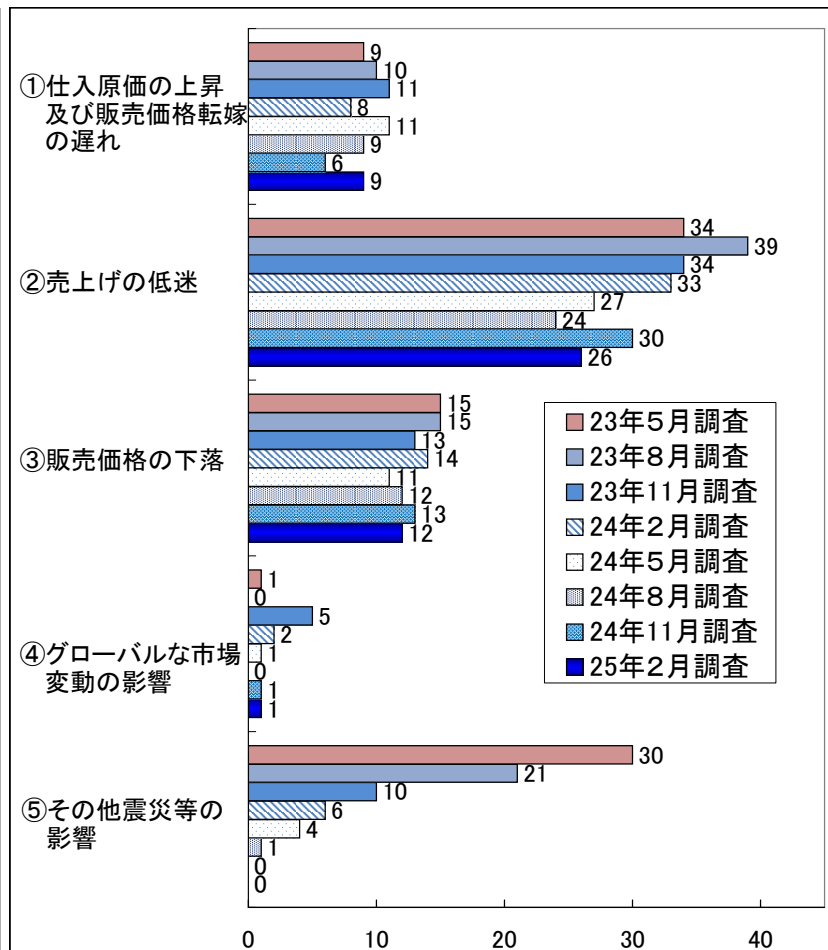
## 1. 中小企業の業況

(1) 「D. I.」の推移

【全体(平均)】



(2) 現状の「悪いと判断した場合の要因」回答数



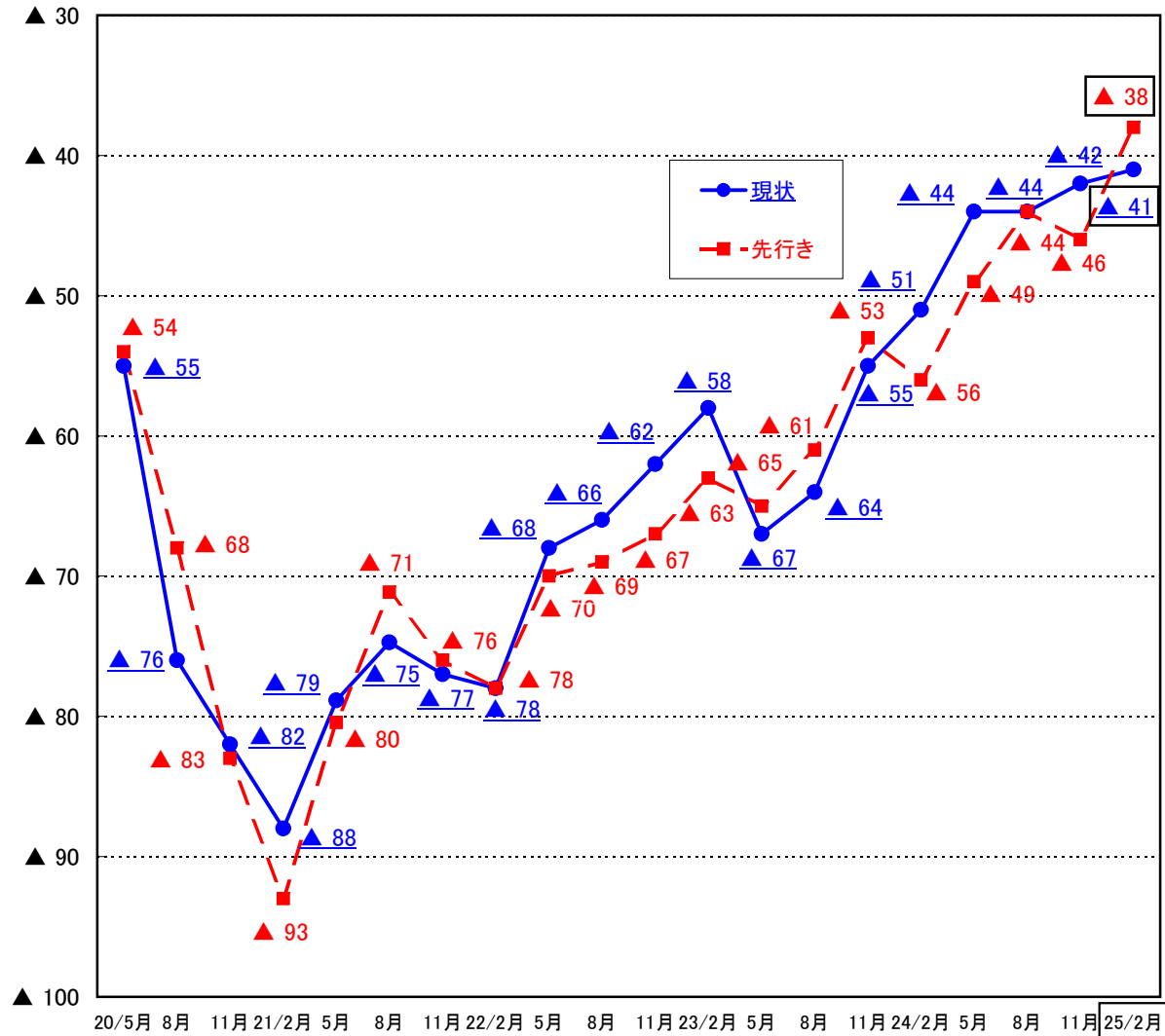
(注) 商工会議所が、中小企業全般の現状の「悪いと判断した場合の要因」について回答したものを集計

## 2. 中小企業の資金繰り

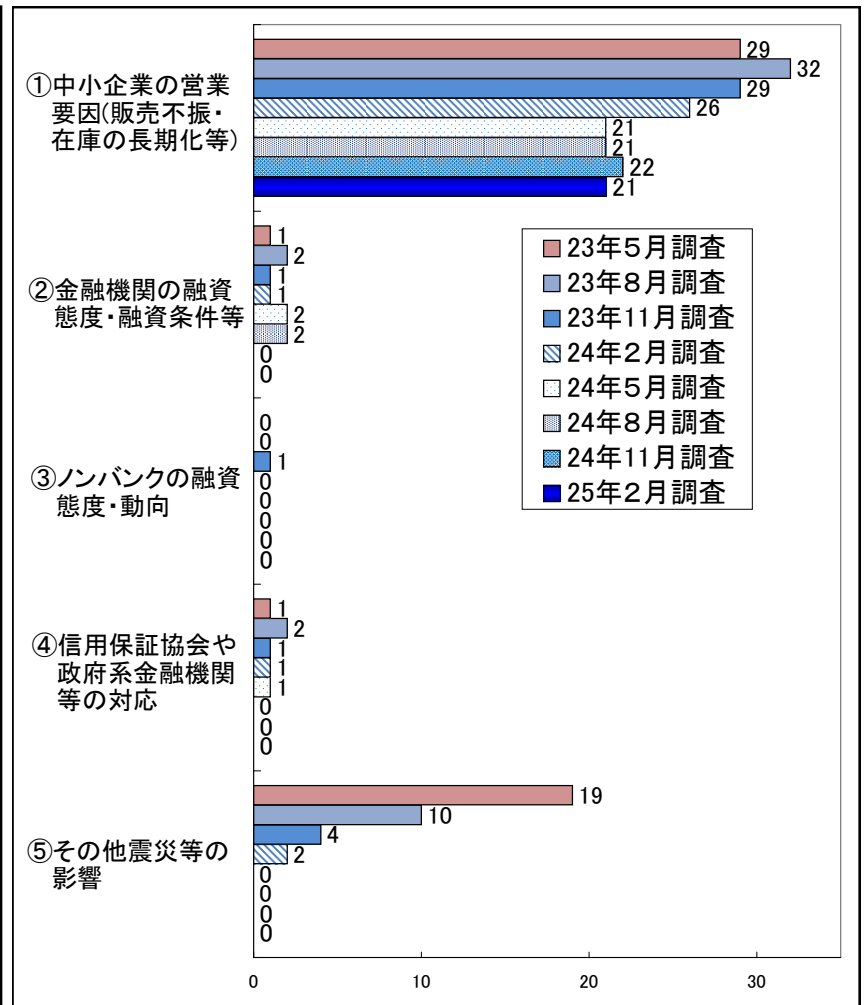
(1) 「D. I.」の推移

D.I.

【全体(平均)】



(2) 現状の「悪いと判断した場合の要因」回答数



(注) 商工会議所が、中小企業全般の現状の「悪いと判断した場合の要因」について回答したものを集計