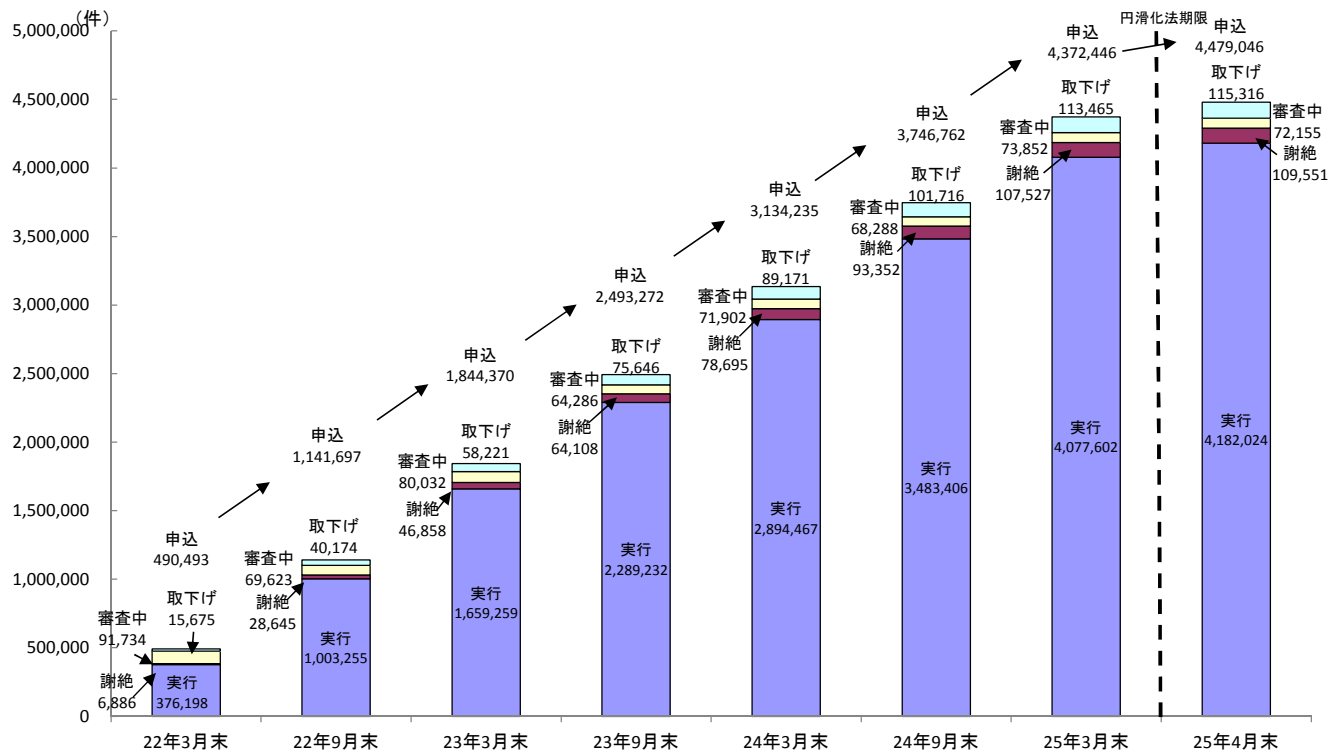


## 金融機関(1501社)における貸付条件の変更等の状況(中小企業者向け)

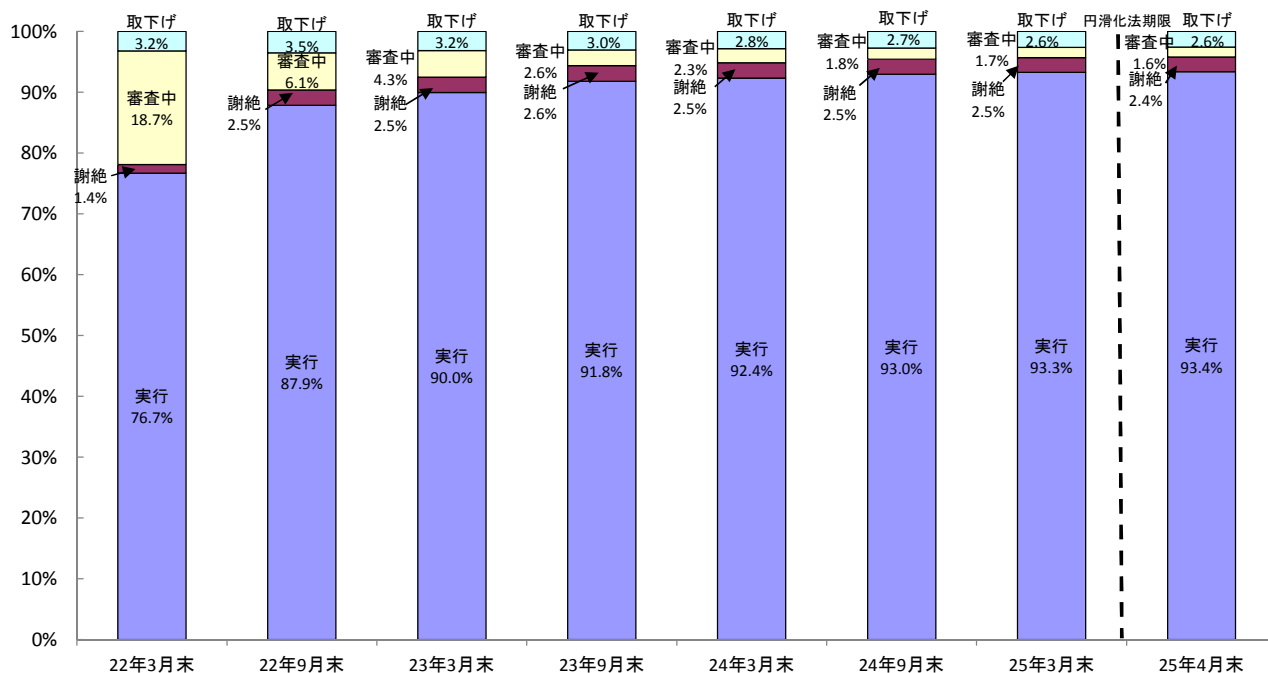
### ○ 審査中・取下げを除いた実行率(実行件数/[実行件数+謝絶件数])

98.2% (22年3月末)    97.2% (22年9月末)    97.3% (23年3月末)    97.3% (23年9月末)    97.4% (24年3月末)    97.4% (24年9月末)    97.4% (25年3月末)    97.4% (25年4月末)

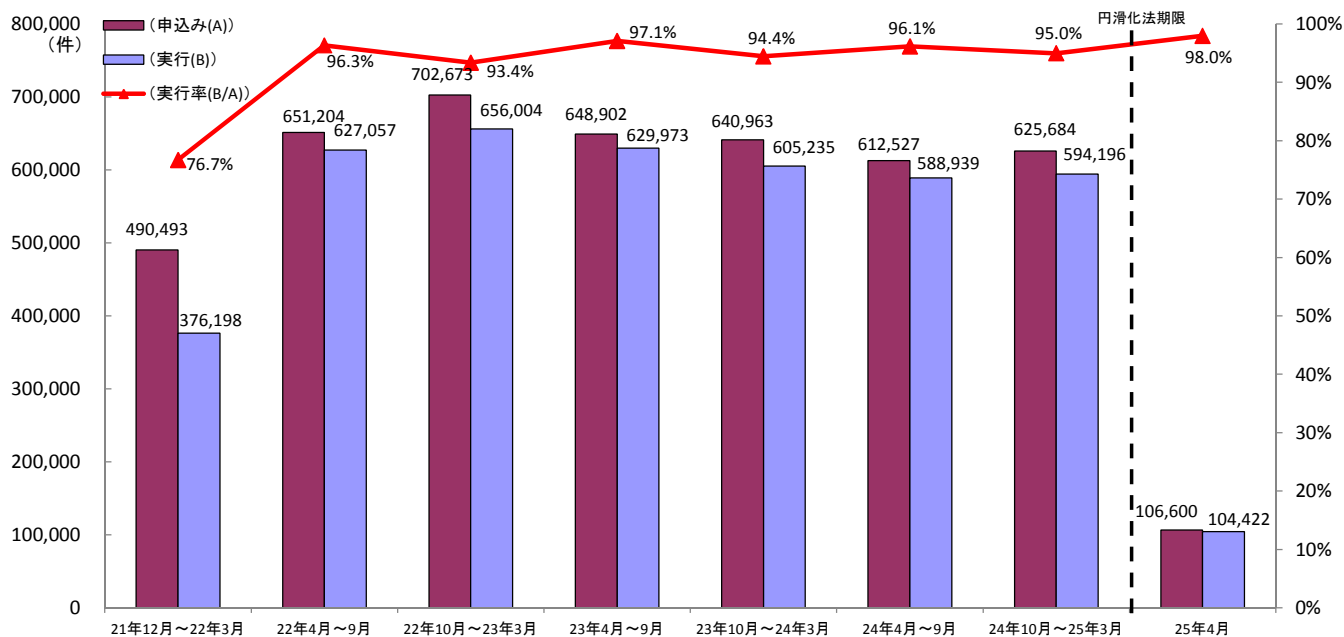
### ○ 各期末までの申込件数(累計)及びその処理の状況



### ○ 申込件数(累計)に占める実行等の割合



## ○ 各期間における貸付条件変更等の申込件数等の推移



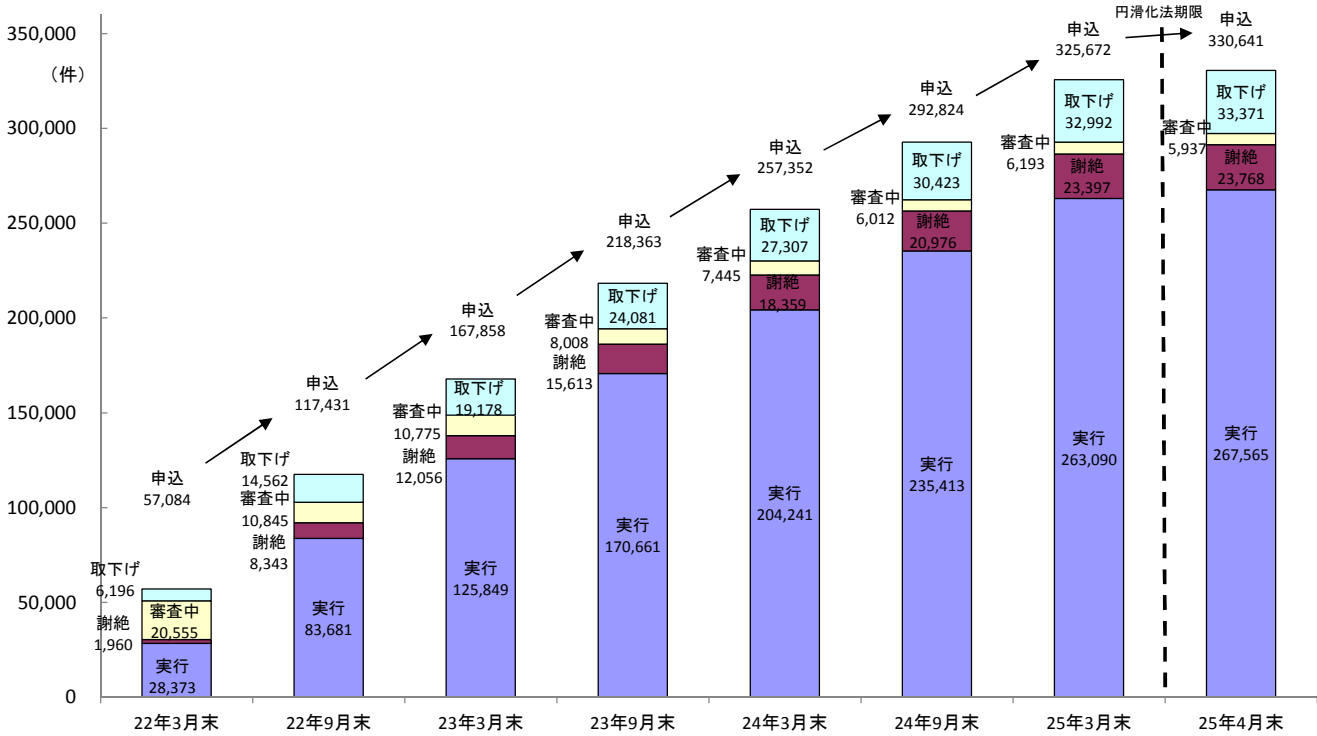
(注) 実行率は、各期間における実行件数と申込件数から算出したもの。

# 金融機関(1501社)における貸付条件の変更等の状況(住宅ローン向け)

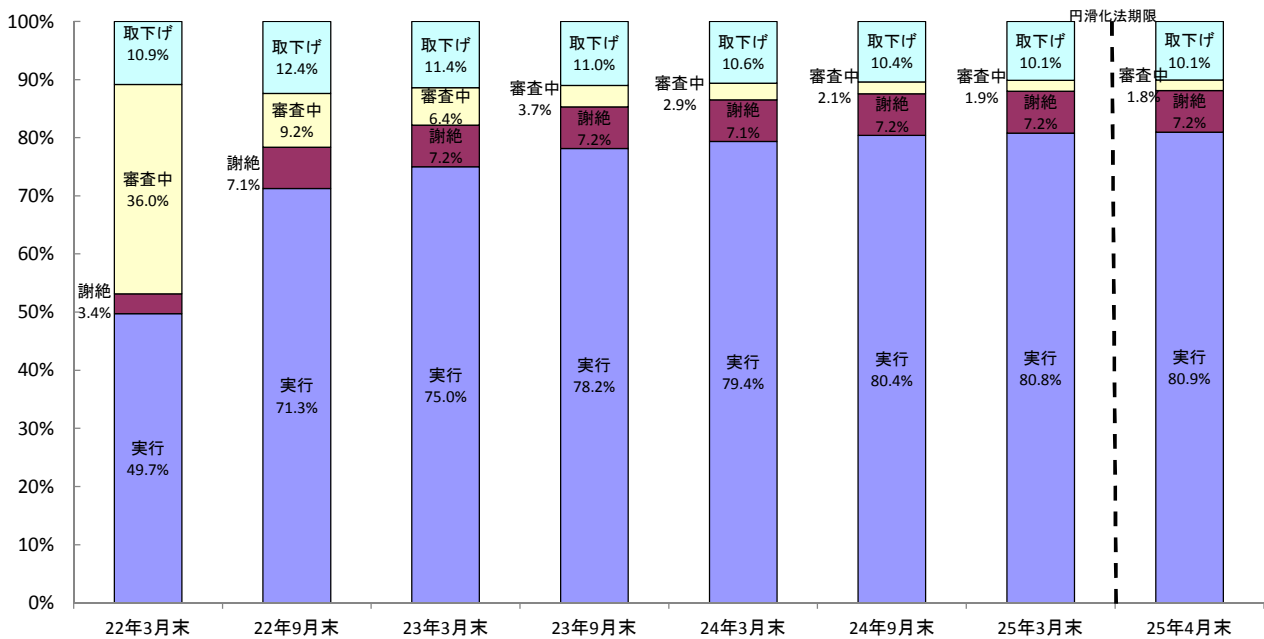
## ○ 審査中・取下げを除いた実行率(実行件数/[実行件数+謝絶件数])

93.5% (22年3月末)    90.9% (22年9月末)    91.3% (23年3月末)    91.6% (23年9月末)    91.8% (24年3月末)    91.8% (24年9月末)    91.8% (25年3月末)    91.8% (25年4月末)

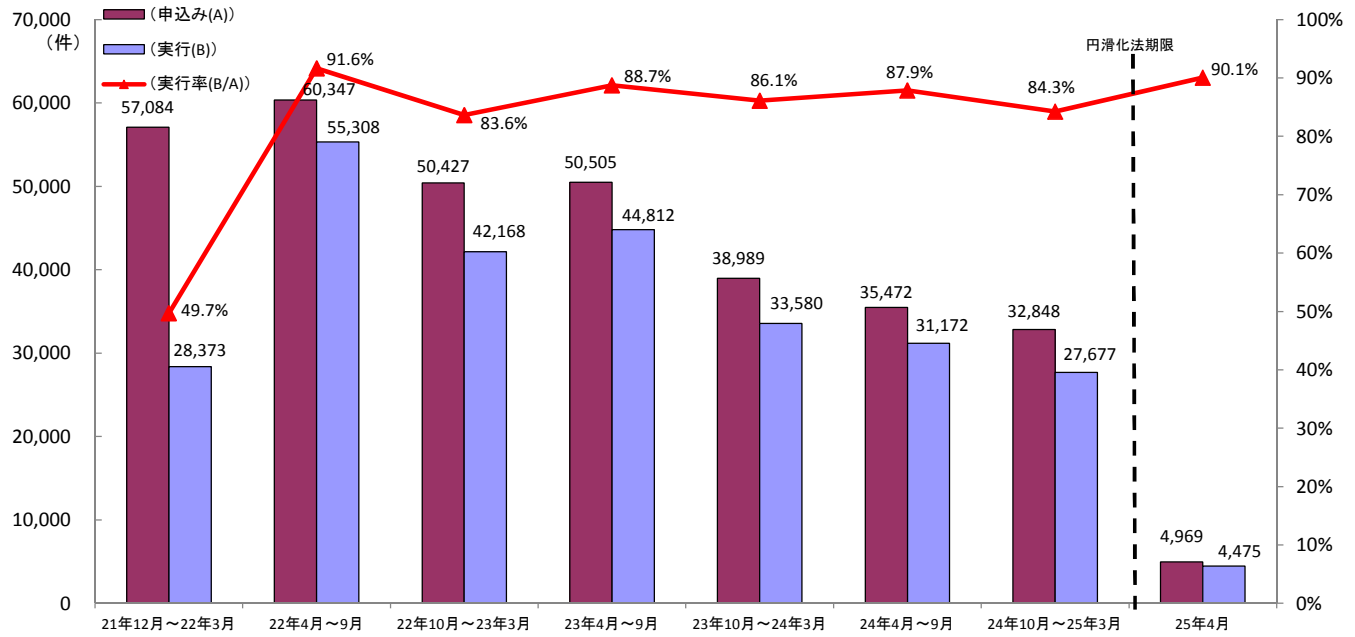
## ○ 各期末までの申込件数(累計)及びその処理の状況



## ○ 申込件数(累計)に占める実行等の割合



## ○ 各期間における貸付条件変更等の申込件数等の推移



(注) 実行率は、各期間における実行件数と申込件数から算出したもの。