

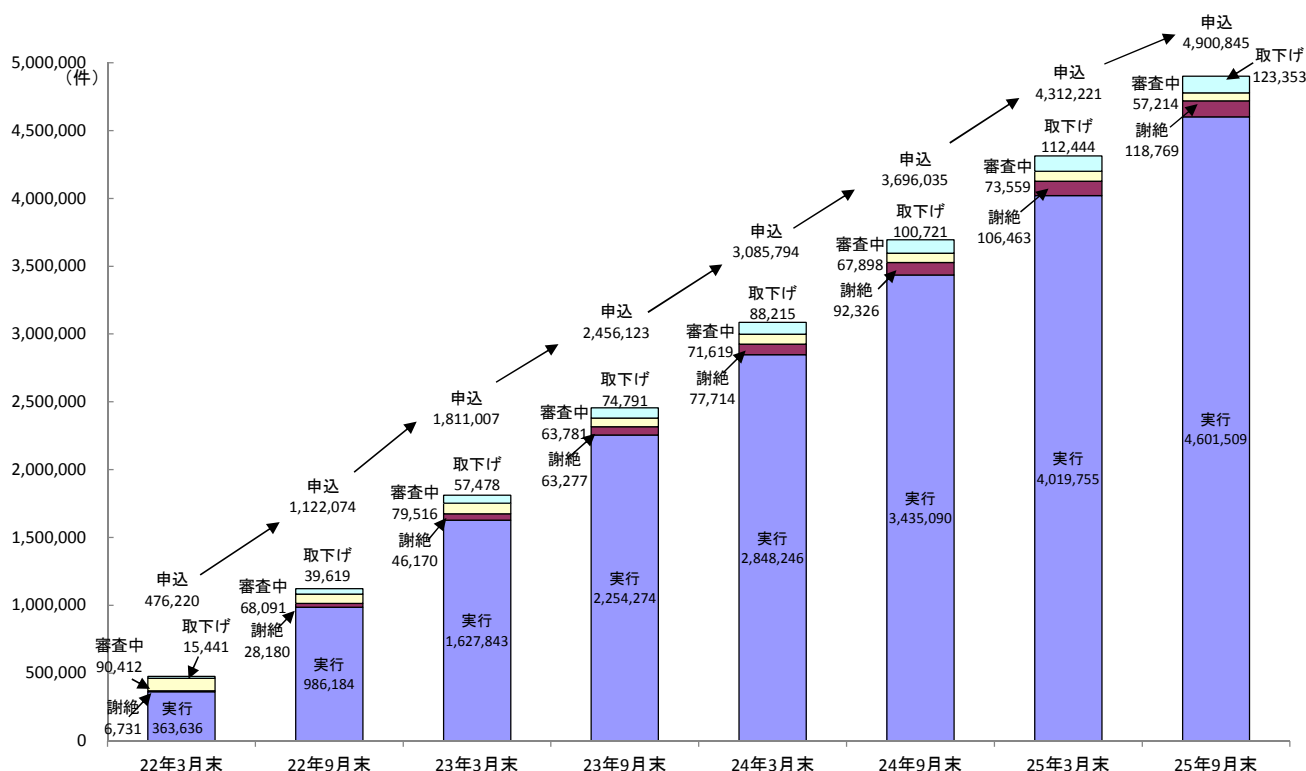
金融機関(650社)における貸付条件の変更等の状況(中小企業者向け)

- 25年3月末時点に引き続き、審査中の案件等を除いた実行の割合は9割を超える水準。
- 申込件数(累計)に占める実行件数の割合は増加しており、25年9月末時点で93.9%。
- 半期毎の申込件数は、22年4月～9月期には約64.6万件、22年10月～23年3月期には約68.9万件、23年4月～9月期には約64.5万件、23年10月～24年3月期には約63.0万件、24年4月～9月期には約61.0万件、24年10月～25年3月期には約61.6万件、25年4月～9月期には約58.9万件(次頁グラフ参照)。

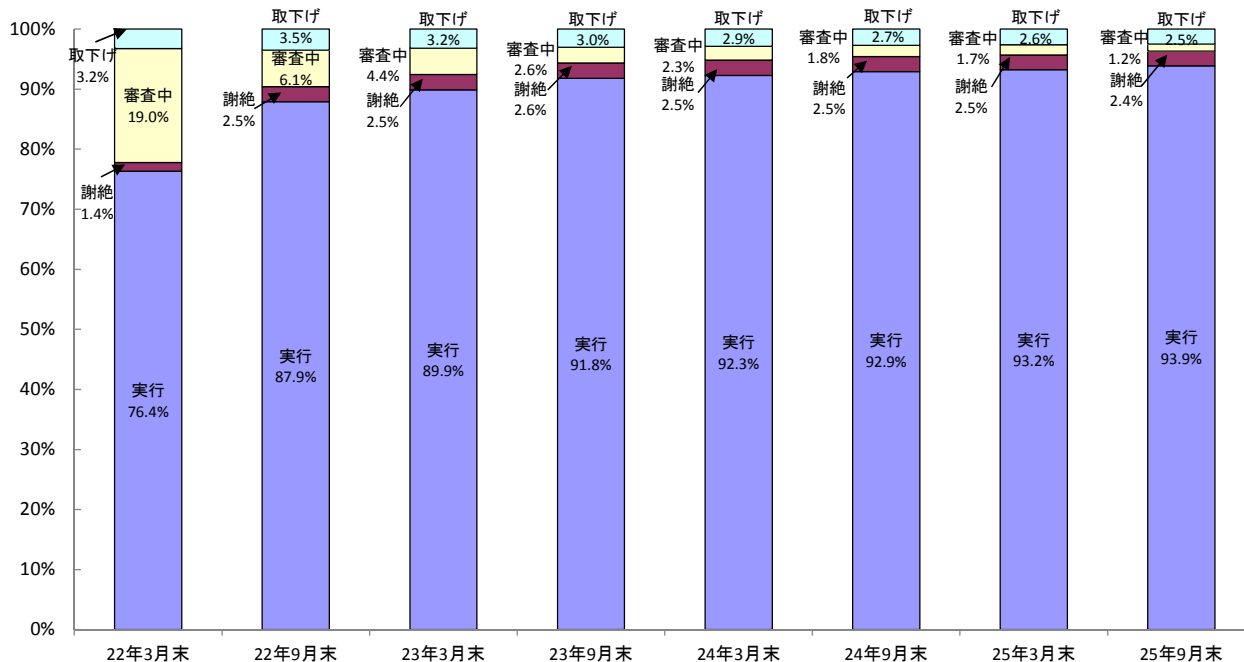
○ 審査中・取下げを除いた実行率(実行件数/[実行件数+謝絶件数])

98.2% (22年3月末)   97.2% (22年9月末)   97.2% (23年3月末)   97.3% (23年9月末)   97.3% (24年3月末)   97.4% (24年9月末)   97.4% (25年3月末)   97.5% (25年9月末)

○ 各期末までの申込件数(累計)及びその処理の状況

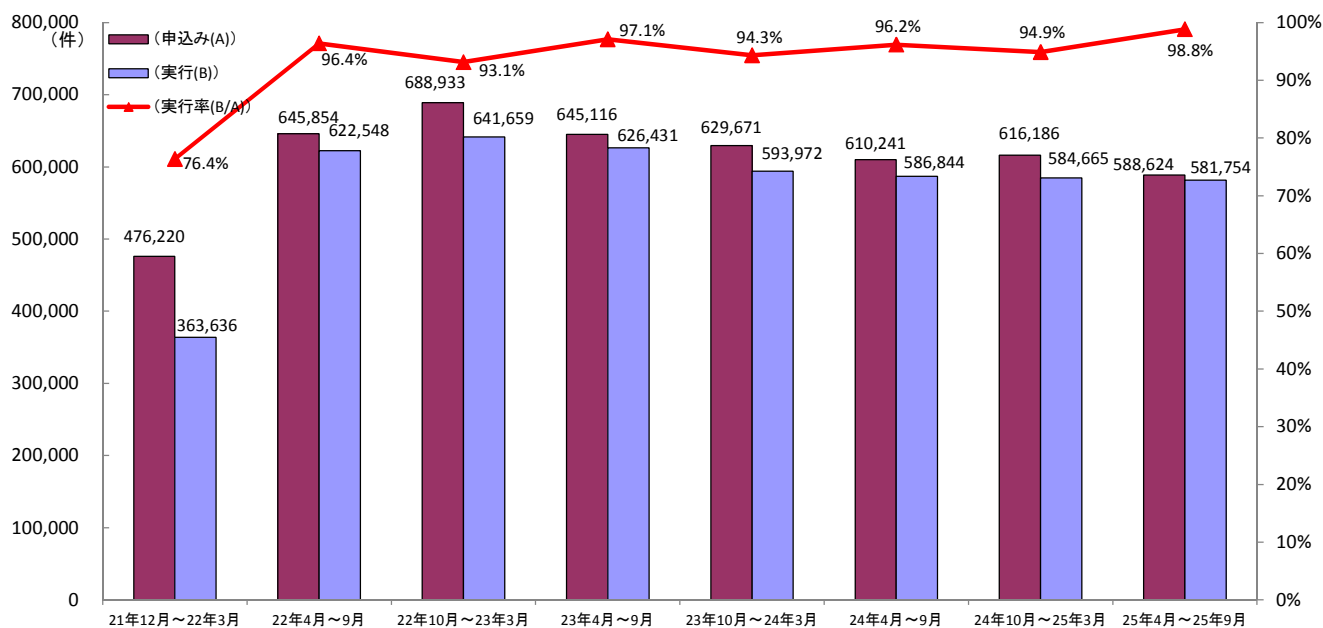


○ 申込件数(累計)に占める実行等の割合



[速報値]

### ○ 各期間における貸付条件変更等の申込件数等の推移



(注) 実行率は、各期間における実行件数と申込件数から算出したもの。

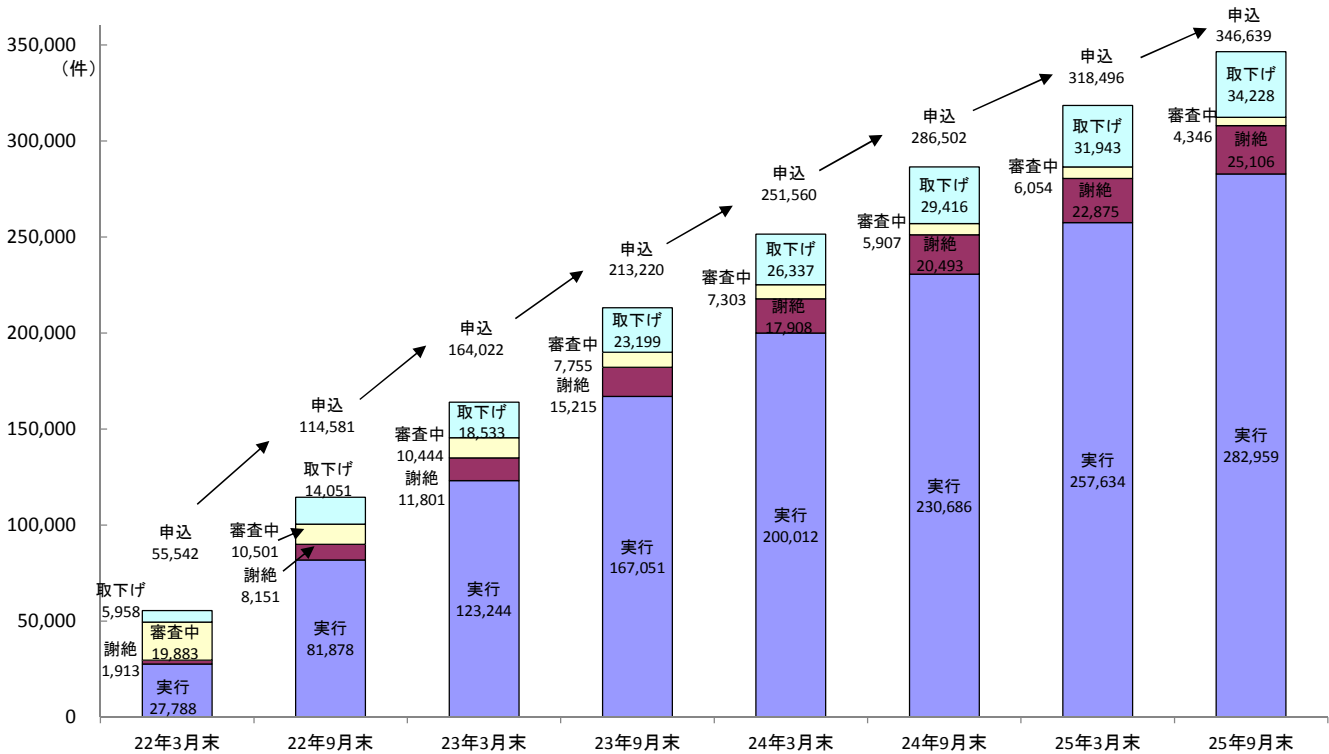
## 金融機関(650社)における貸付条件の変更等の状況(住宅ローン向け) [速報値]

- 25年3月末時点に引き続き、審査中の案件等を除いた実行の割合は9割を超える水準。
- 申込件数(累計)に占める実行件数の割合は増加しており、25年3月末時点で81.6%。
- 半期毎の申込件数は、22年4月～9月期には約5.9万件、22年10月～23年3月期には約4.9万件、23年4月～9月期には約4.9万件、23年10月～24年3月期には約3.8万件、24年4月～9月期には約3.5万件、24年10月～25年3月期には約3.2万件、25年4月～9月期には約2.8万件(次頁グラフ参照)。

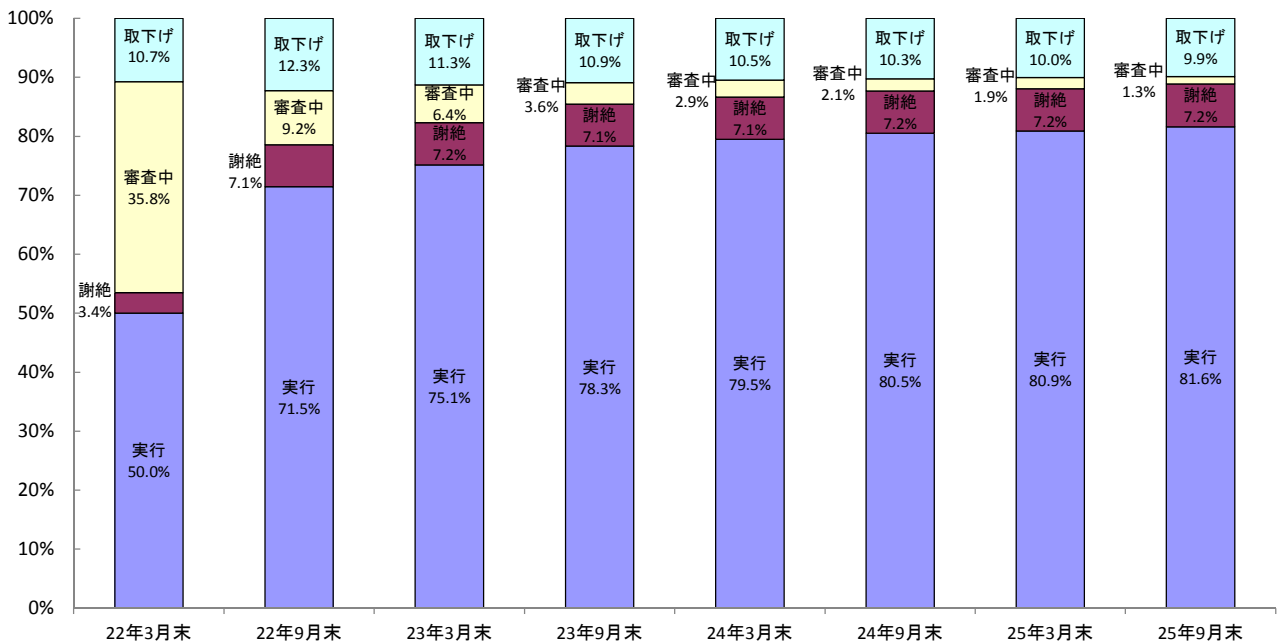
### ○ 審査中・取下げを除いた実行率(実行件数/[実行件数+謝絶件数])

93.6% (22年3月末)    90.9% (22年9月末)    91.3% (23年3月末)    91.7% (23年9月末)    91.8% (24年3月末)    91.8% (24年9月末)    91.8% (25年3月末)    91.9% (25年3月末)

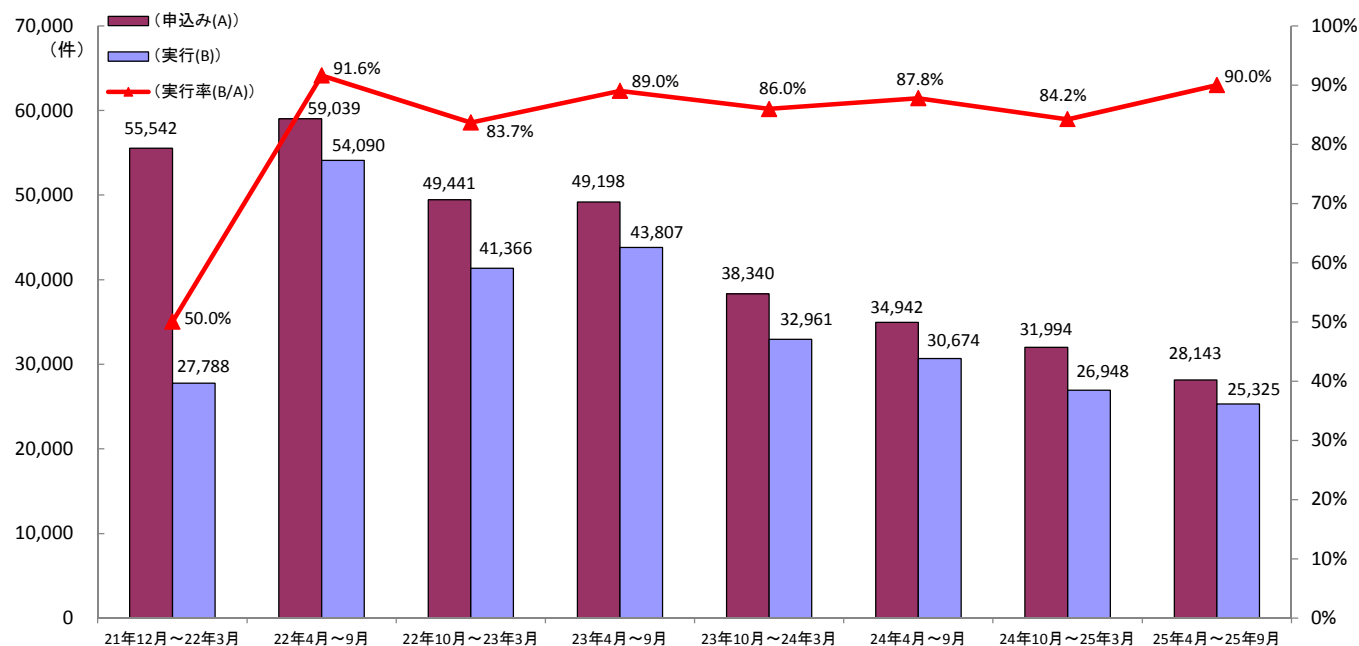
### ○ 各期末までの申込件数(累計)及びその処理の状況



### ○ 申込件数(累計)に占める実行等の割合



○ 各期間における貸付条件変更等の申込件数等の推移



(注) 実行率は、各期間における実行件数と申込件数から算出したもの。