

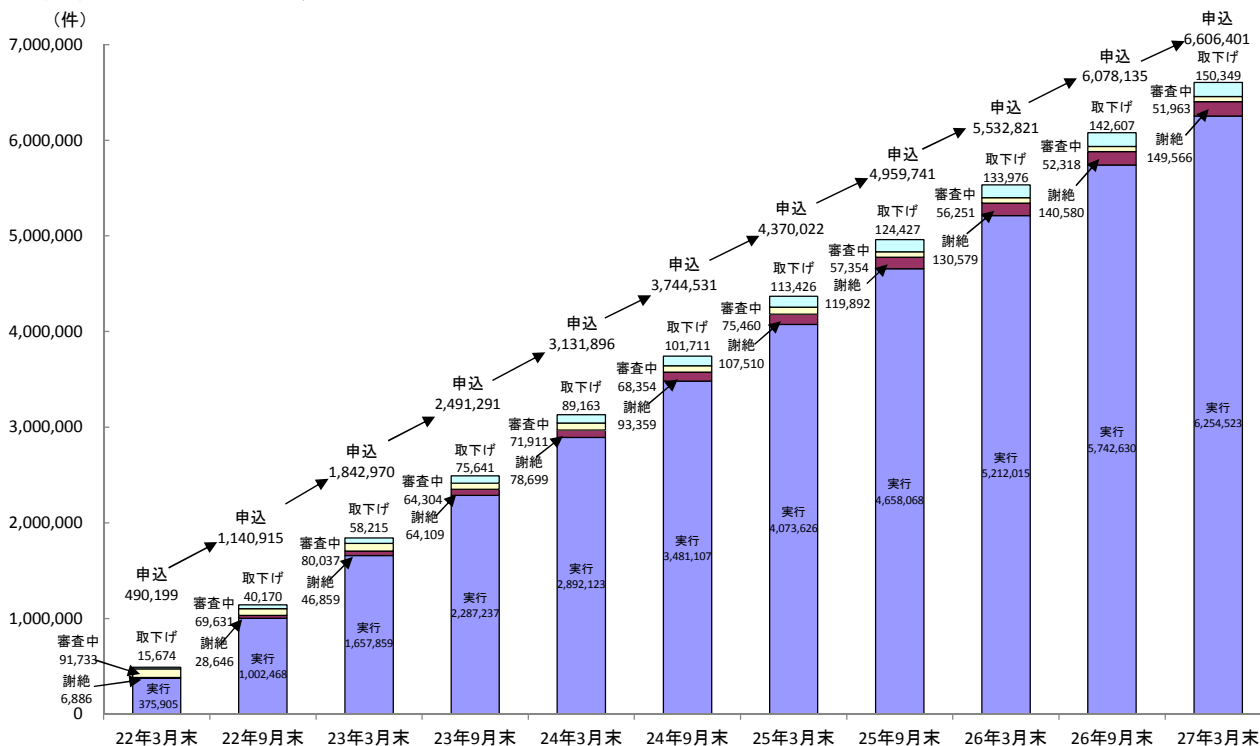
### 金融機関(1459社)における貸付条件の変更等の状況(中小企業者向け)

- 26年9月末時点に引き続き、審査中の案件等を除いた実行の割合は9割を超える水準。
- 申込件数(累計)に占める実行件数の割合は増加しており、27年3月末時点で94.7%。
- 半期毎の申込件数は、22年4月～9月期には約65.1万件、22年10月～23年3月期には約70.2万件、23年4月～9月期には約64.8万件、23年10月～24年3月期には約64.1万件、24年4月～9月期には約61.3万件、24年10月～25年3月期には約62.5万件、25年4月～9月期には約59.0万件、25年10月～26年3月期には約57.3万件、26年4月～9月期には約54.5万件、26年10月～27年3月期には約52.8万件(次頁グラフ参照)。

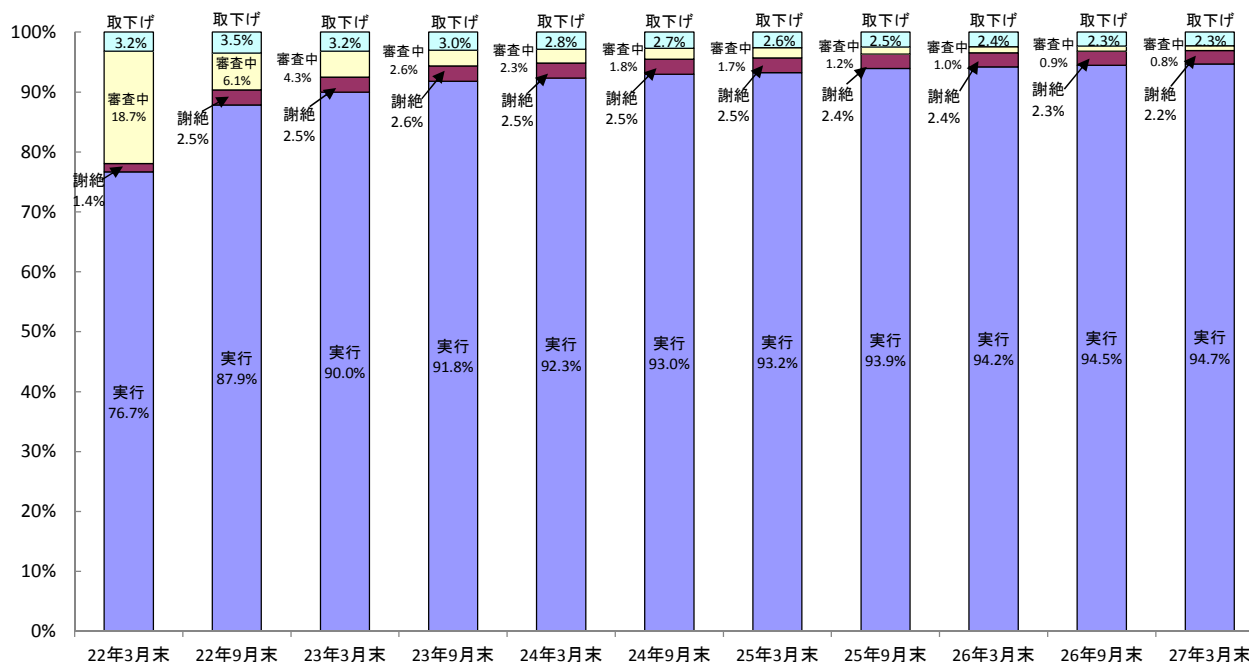
#### ○ 審査中・取下げを除いた実行率(実行件数/[実行件数+謝絶件数])

98.2% (22年3月末) 97.2% (22年9月末) 97.3% (23年3月末) 97.3% (23年9月末) 97.4% (24年3月末) 97.4% (24年9月末) 97.4% (25年3月末) 97.5% (25年9月末) 97.6% (26年3月末) 97.6% (26年9月末) 97.7% (27年3月末)

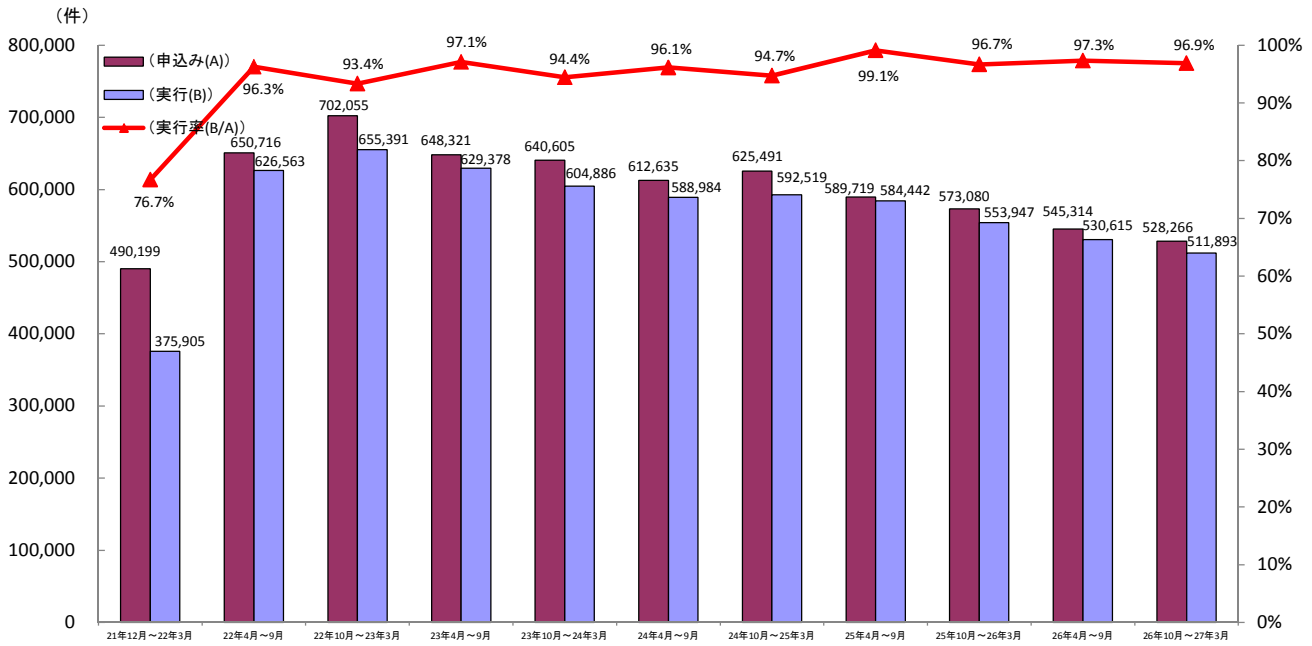
#### ○ 各期末までの申込件数(累計)及びその処理の状況



#### ○ 申込件数(累計)に占める実行等の割合



## ○ 各期間における貸付条件変更等の申込件数等の推移



(注)実行率は、各期間における実行件数と申込件数から算出したもの。

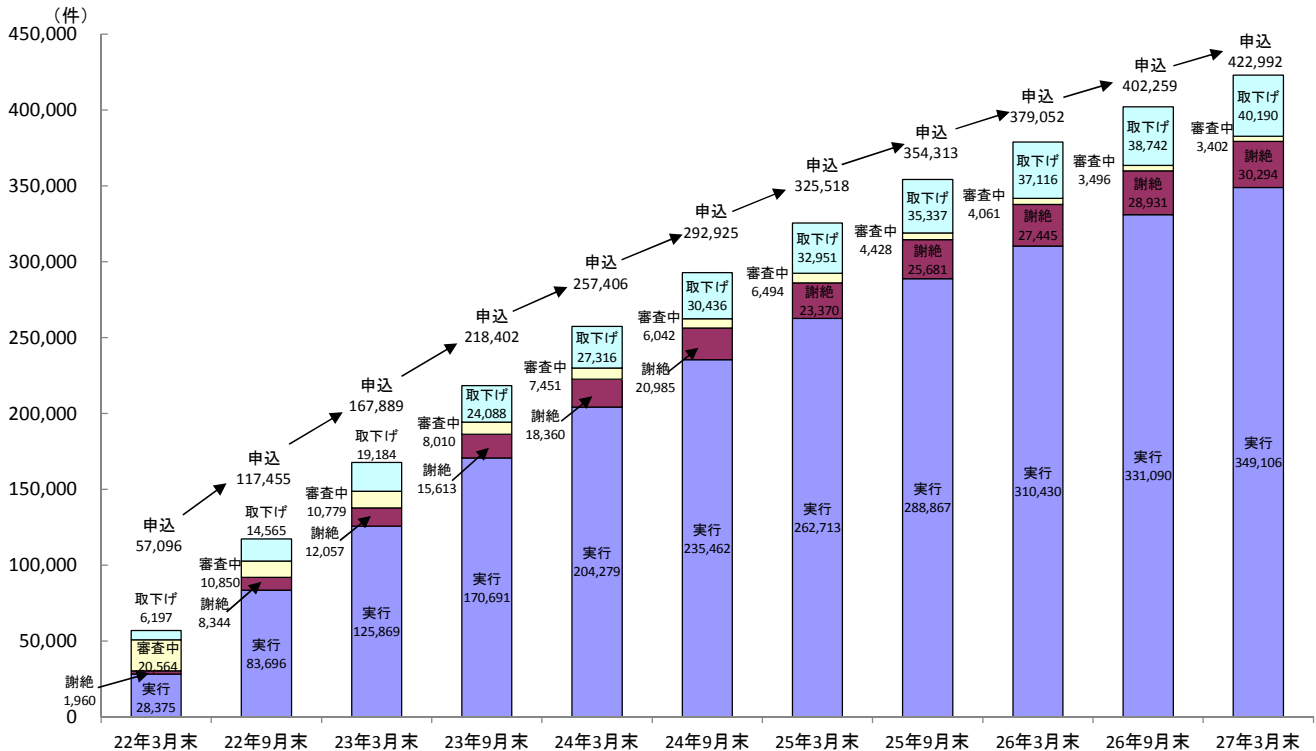
## 金融機関(1459社)における貸付条件の変更等の状況(住宅ローン向け)

- 26年9月末時点に引き続き、審査中の案件等を除いた実行の割合は9割を超える水準。
- 申込件数(累計)に占める実行件数の割合は増加しており、27年3月末時点で82.5%。
- 半期毎の申込件数は、22年4月～9月期には約6.0万件、22年10月～23年3月期には約5.0万件、23年4月～9月期には約5.1万件、23年10月～24年3月期には約3.9万件、24年4月～9月期には約3.6万件、24年10月～25年3月期には約3.3万件、25年4月～9月期には約2.8万件、25年10月～26年3月期には約2.5万件、26年4月～9月期には約2.3万件、26年10月～27年3月期には約2.1万件(次頁グラフ参照)。

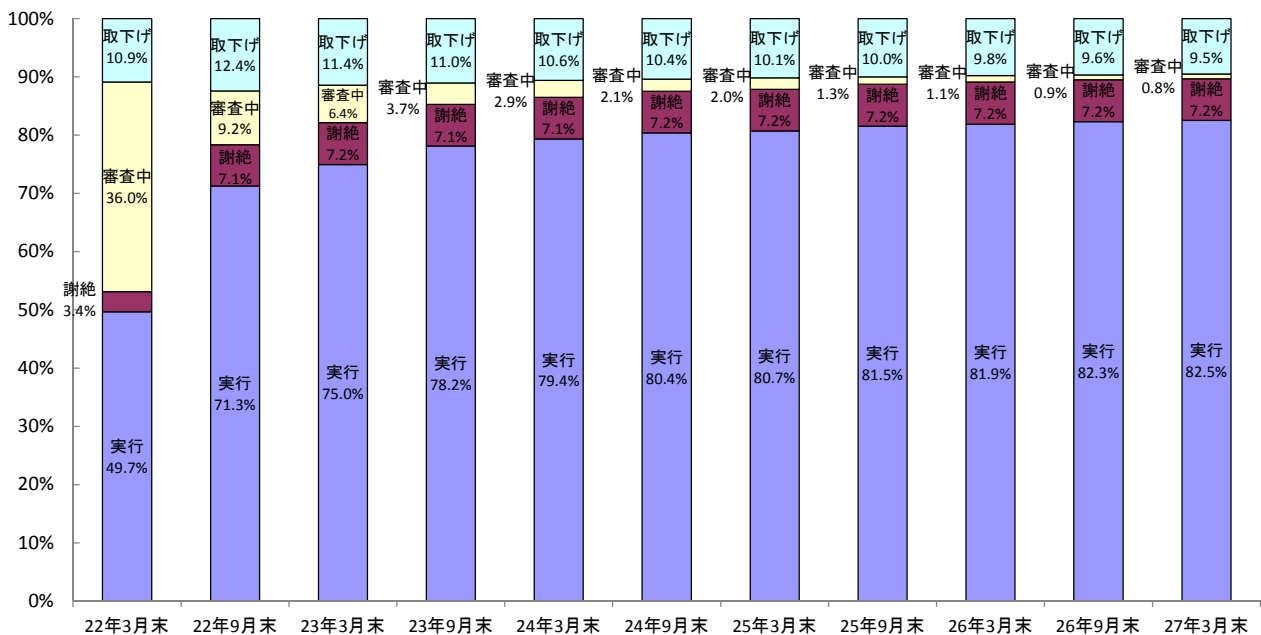
### ○ 審査中・取下げを除いた実行率(実行件数/[実行件数+謝絶件数])

93.5% (22年3月末) 90.9% (22年9月末) 91.3% (23年3月末) 91.6% (23年9月末) 91.8% (24年3月末) 91.8% (24年9月末) 91.8% (25年3月末) 91.8% (25年9月末) 91.9% (26年3月末) 92.0% (26年9月末) 92.0% (27年3月末)

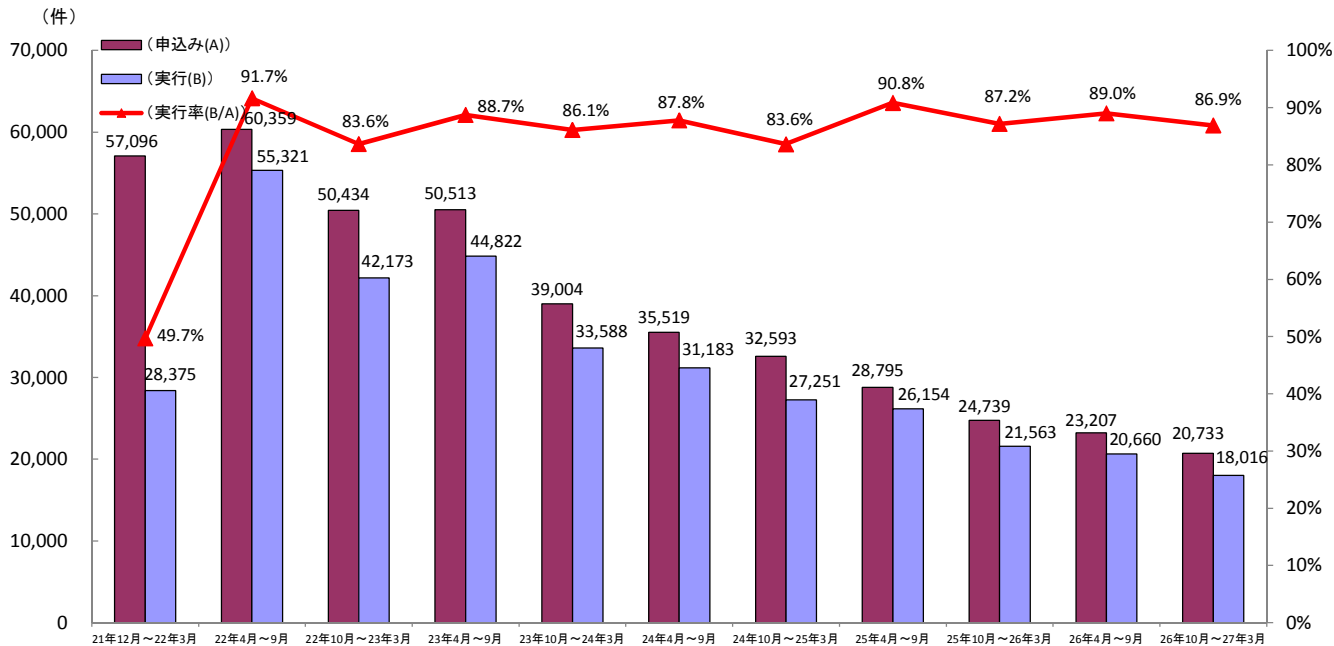
### ○ 各期末までの申込件数(累計)及びその処理の状況



### ○ 申込件数(累計)に占める実行等の割合



## ○ 各期間における貸付条件変更等の申込件数等の推移



(注) 実行率は、各期間における実行件数と申込件数から算出したもの。