

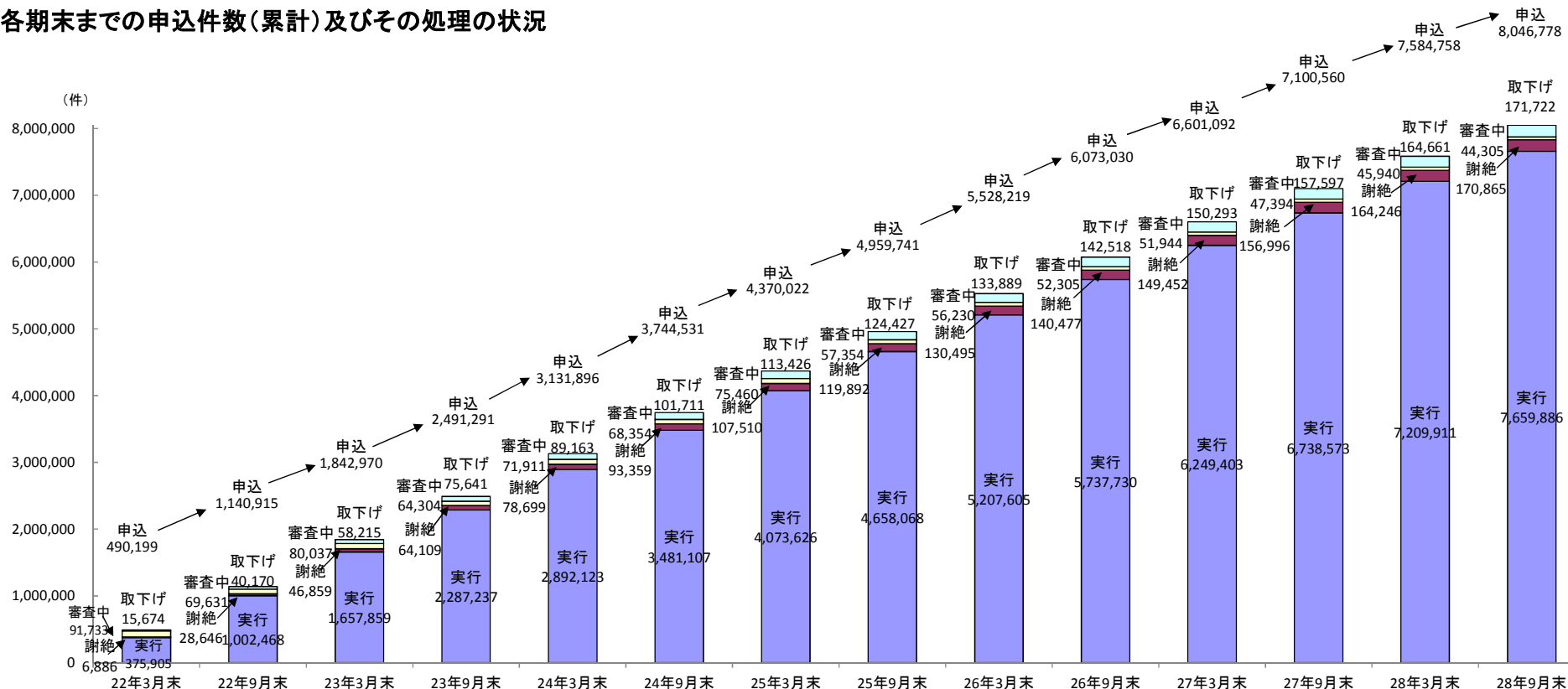
金融機関(1394社)における貸付条件の変更等の状況(中小企業者向け)

- 28年3月末時点に引き続き、28年9月末時点においても、貸付条件の変更等の申込み(累計)から審査中の案件等を除いた件数に占める実行の割合は9割を超える水準。
- 半期毎の申込件数は、減少傾向。

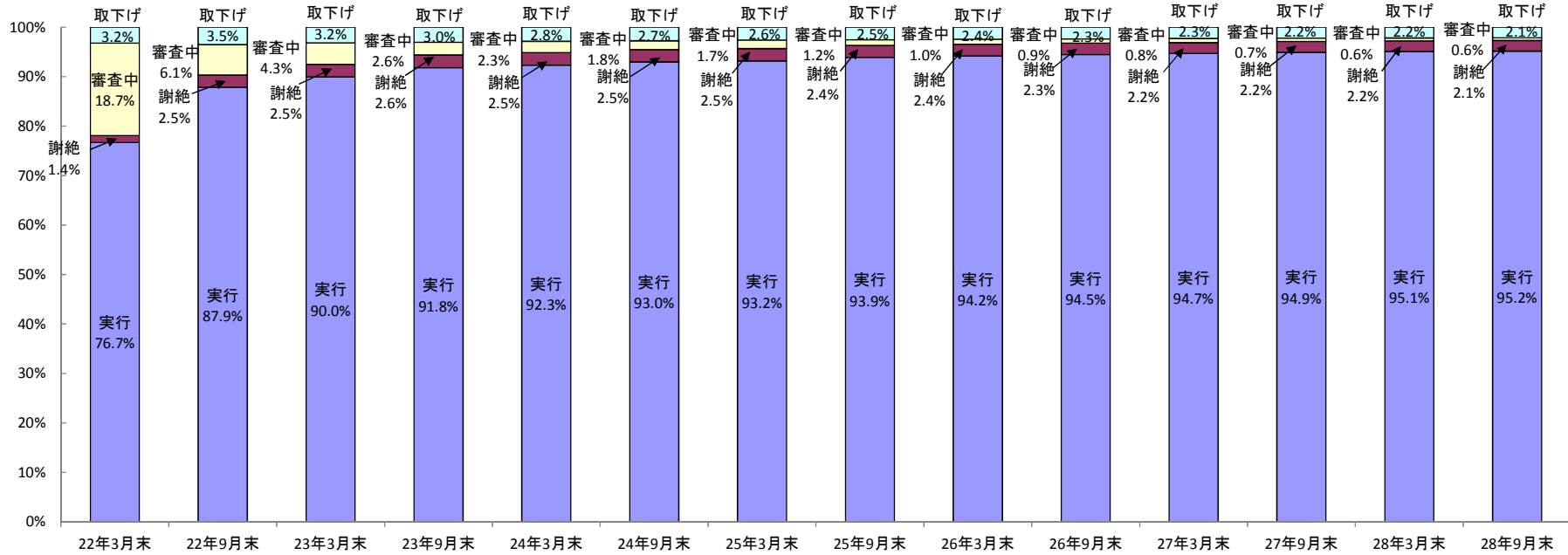
○ 審査中・取下げを除いた実行率(実行件数/[実行件数+謝絶件数])

98.2% (22年3月末) 97.2% (22年9月末) 97.3% (23年3月末) 97.3% (23年9月末) 97.4% (24年3月末) 97.4% (24年9月末) 97.4% (25年3月末) 97.5% (25年9月末) 97.6% (26年3月末) 97.6% (26年9月末) 97.7% (27年3月末) 97.7% (27年9月末) 97.8% (28年3月末) 97.8% (28年9月末)

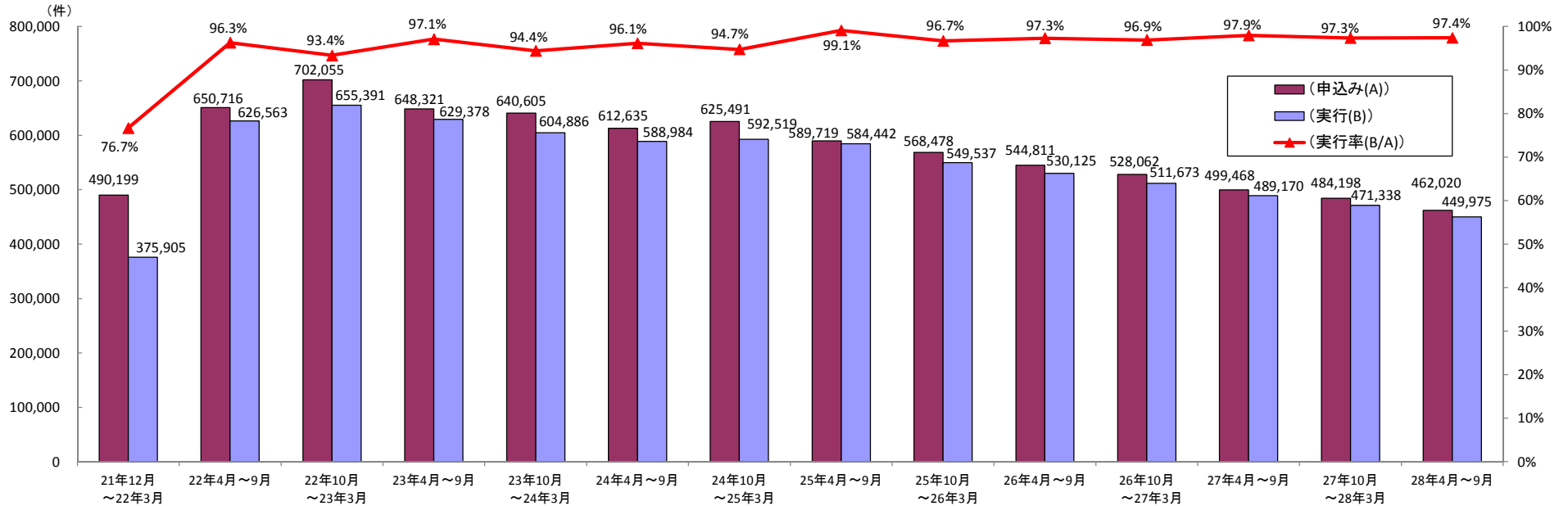
○ 各期末までの申込件数(累計)及びその処理の状況



○ 申込件数(累計)に占める実行等の割合



○ 各期間における貸付条件変更等の申込件数等の推移



(注) 実行率は、各期間における実行件数と申込件数から算出したもの。

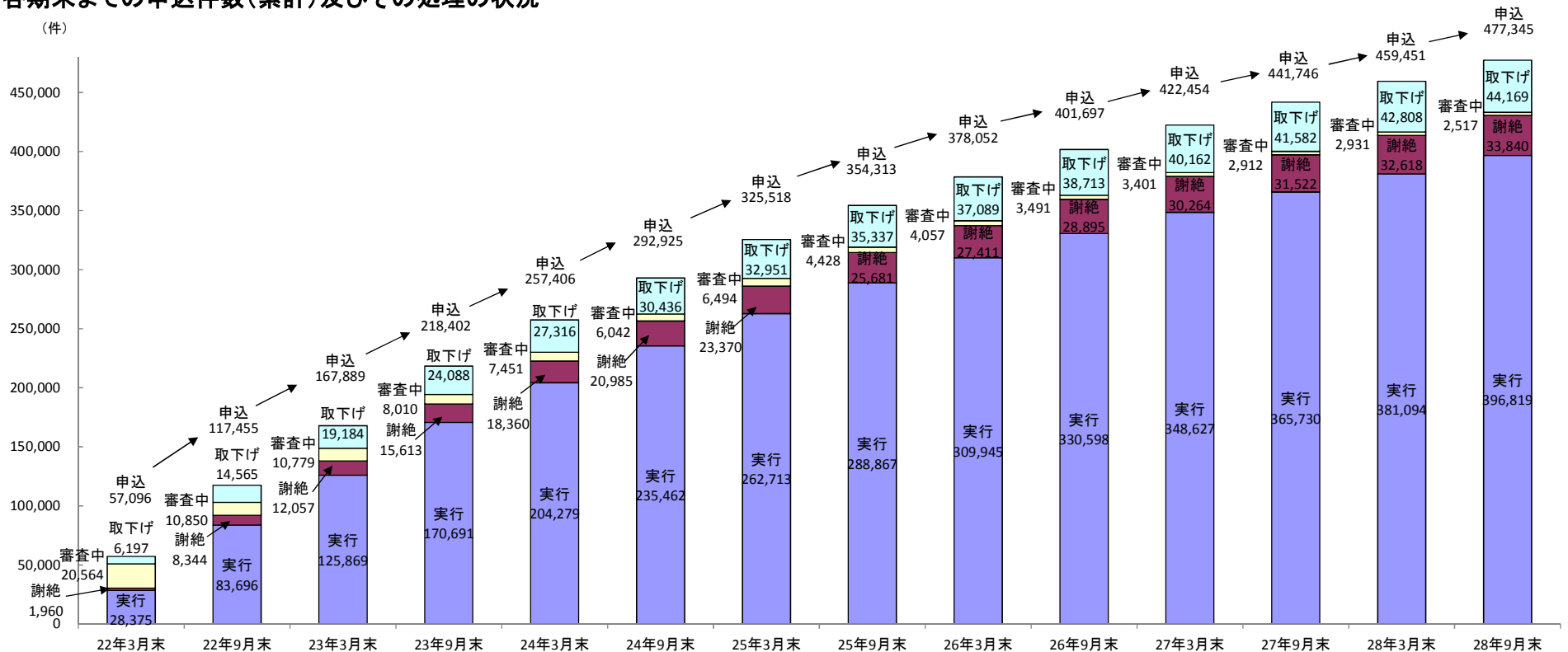
金融機関(1394社)における貸付条件の変更等の状況(住宅ローン向け)

- 28年3月末時点に引き続き、28年9月末時点においても、貸付条件の変更等の申込み(累計)から審査中の案件等を除いた件数に占める実行の割合は9割を超える水準。
- 半期毎の申込件数は、減少傾向。

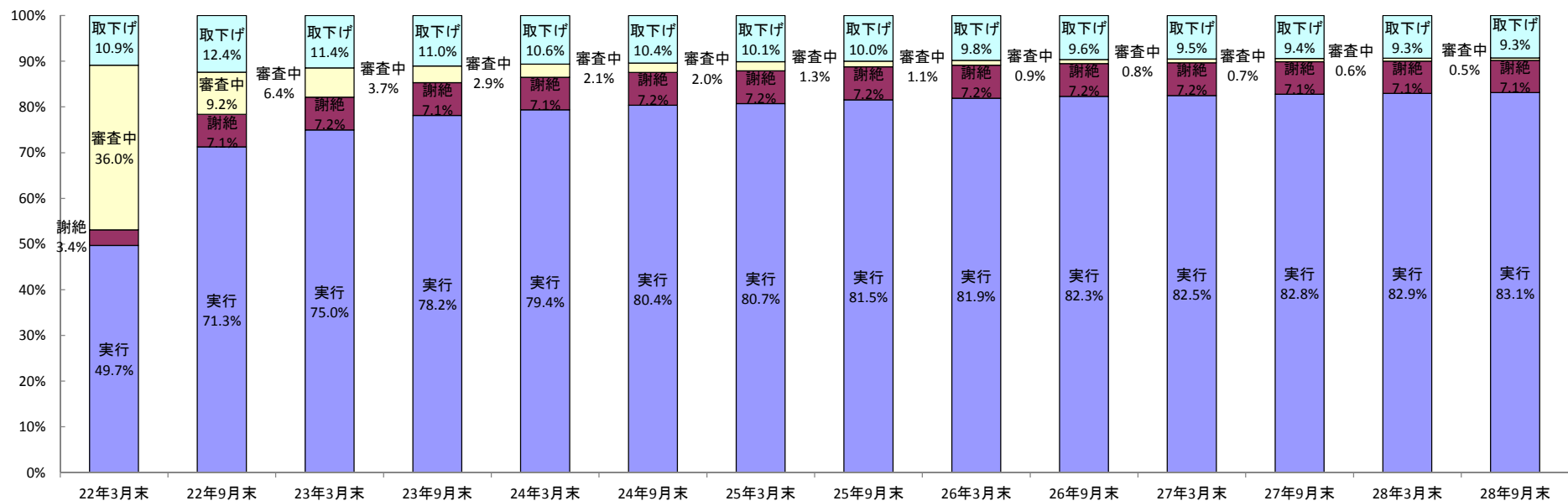
○ 審査中・取下げを除いた実行率(実行件数/[実行件数+謝絶件数])

93.5% (22年3月末) 90.9% (22年9月末) 91.3% (23年3月末) 91.6% (23年9月末) 91.8% (24年3月末) 91.8% (24年9月末) 91.8% (25年3月末) 91.8% (25年9月末) 91.9% (26年3月末) 92.0% (26年9月末) 92.0% (27年3月末) 92.1% (27年9月末) 92.1% (28年3月末) 92.1% (28年9月末)

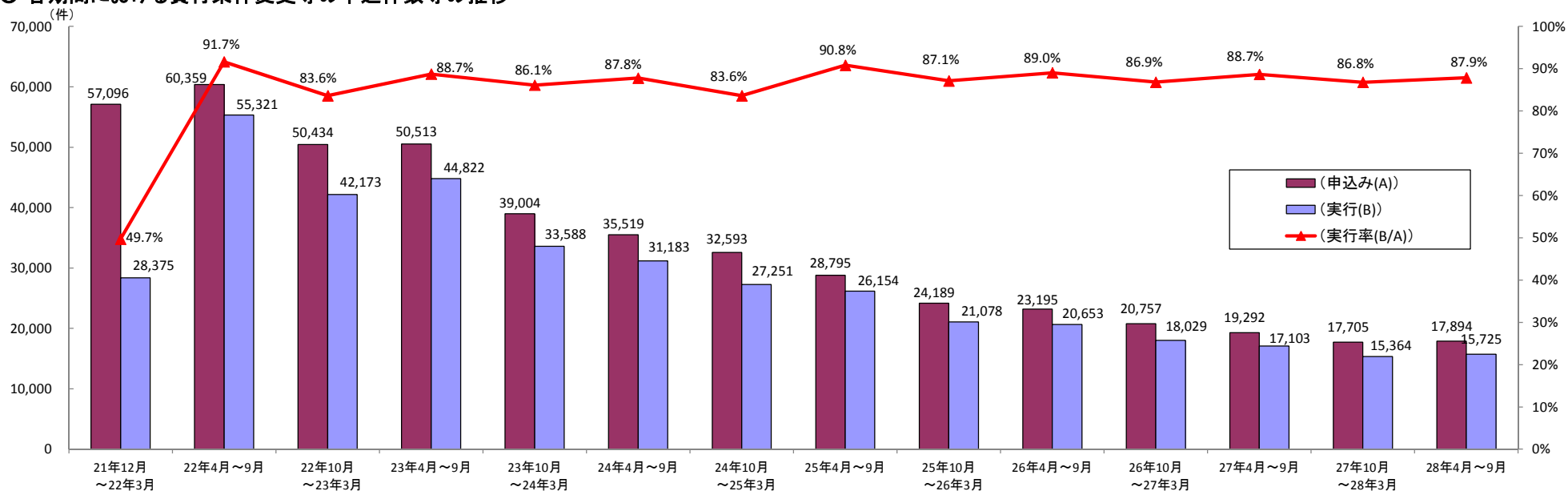
○ 各期末までの申込件数(累計)及びその処理の状況



○ 申込件数(累計)に占める実行等の割合



○ 各期間における貸付条件変更等の申込件数等の推移



(注) 実行率は、各期間における実行件数と申込件数から算出したもの。