

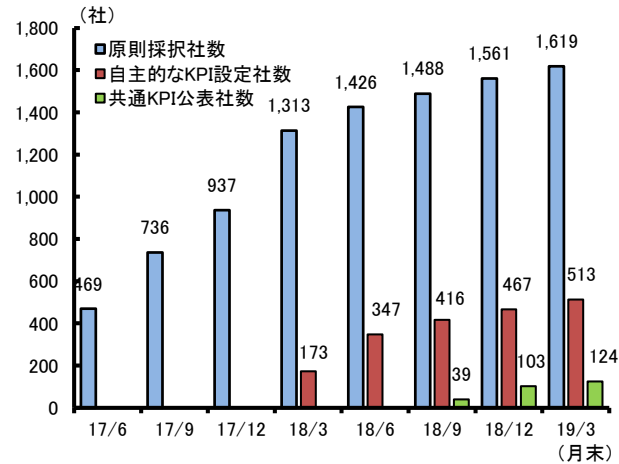
# 販売会社における比較可能な共通KPIの公表状況

令和元年5月8日  
金融庁



# 1. 「原則」の採択・KPIの公表状況

「原則」採択事業者数 及び  
自主的なKPI・共通KPI公表事業者数

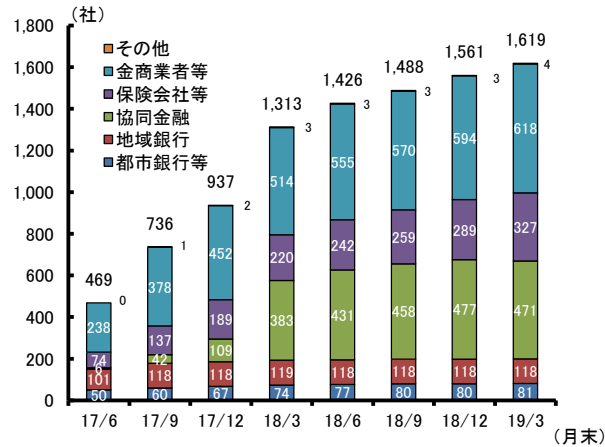


(注1)「自主的なKPI」設定社数は、取組方針やその実施状況においてKPIを公表している事業者を集計

(注2)「共通KPI」公表社数は、3項目の共通KPIのうち、1項目以上公表している事業者を集計

(資料)金融庁

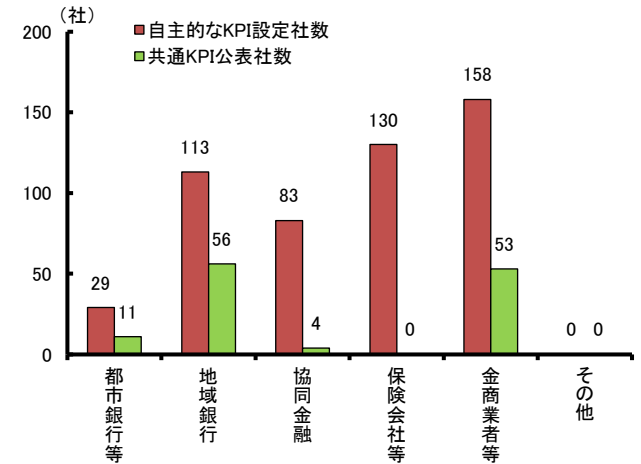
「原則」採択事業者数の推移(業態別)



(注1)都市銀行等には、外国銀行を含む。地域銀行は、地域銀行及びその銀行持株会社。協同金融は、協同組織金融機関等。金業者等は、金融商品取引業者等。その他には、銀行等代理業者、金融会社を含む

(資料)金融庁

自主的なKPI及び  
共通KPI公表事業者数(業態別)



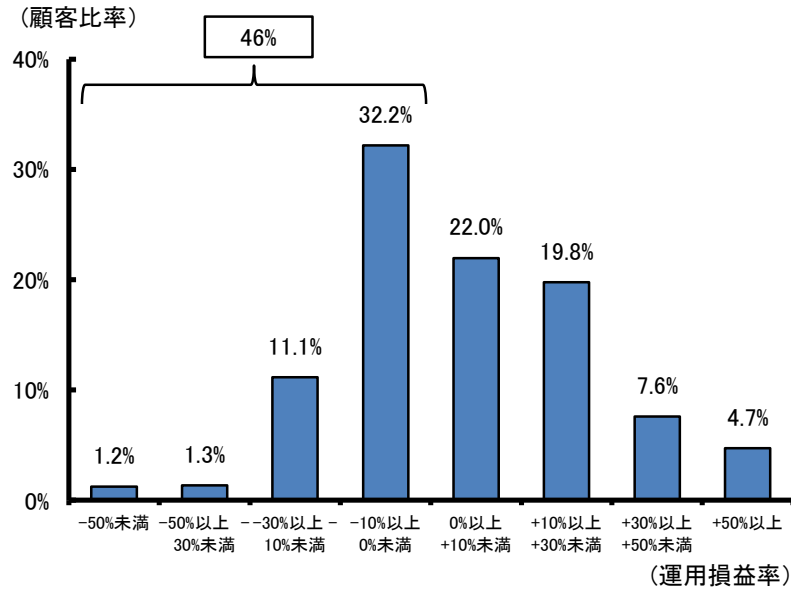
(注1)19年3月末時点

(注2)都市銀行等には、外国銀行を含む。地域銀行は、地域銀行及びその銀行持株会社。協同金融は、協同組織金融機関等。金業者等は、金融商品取引業者等。その他には、銀行等代理業者、金融会社を含む

(資料)金融庁

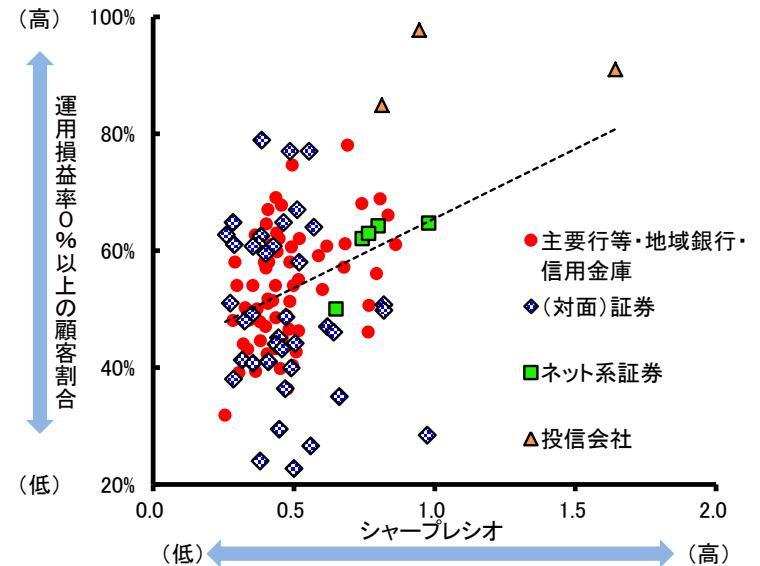
## 2. 共通KPI – (1) 運用損益別顧客比率

投資信託の運用損益別顧客比率  
(117社合算ベース)



(注1) 基準日は18年3月末  
(注2) 19年3月末までに、金融庁に報告があった金融事業者(117先)の公表データを集計  
(単純平均)  
(資料) 金融庁

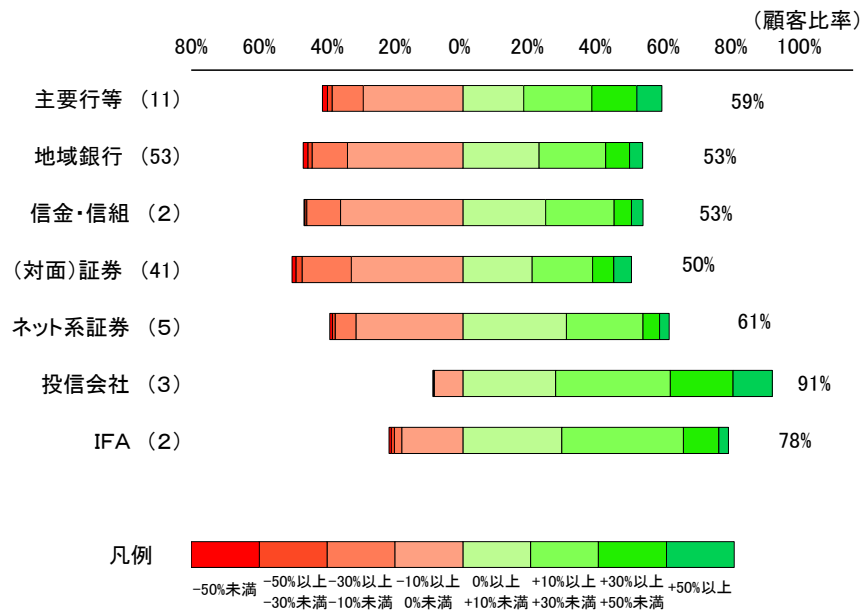
各販売会社における投資信託  
(預り残高上位20銘柄の加重平均)の  
シャープレシオと運用損益率0%以上の顧客割合



(注1) 基準日は18年3月末  
(注2) 19年3月末までに、金融庁に報告があった金融事業者(114先)の公表データを集計。  
主要行等には、主要メガ系信託を含む  
(注3) 「共通KPI」の公表データにおける、預り残高上位20銘柄の平均リターン、  
平均リスクに基づき、シャープレシオを、簡便的にリターン÷リスクとして算出  
(注4) 図の点線は回帰直線  
(資料) 金融庁

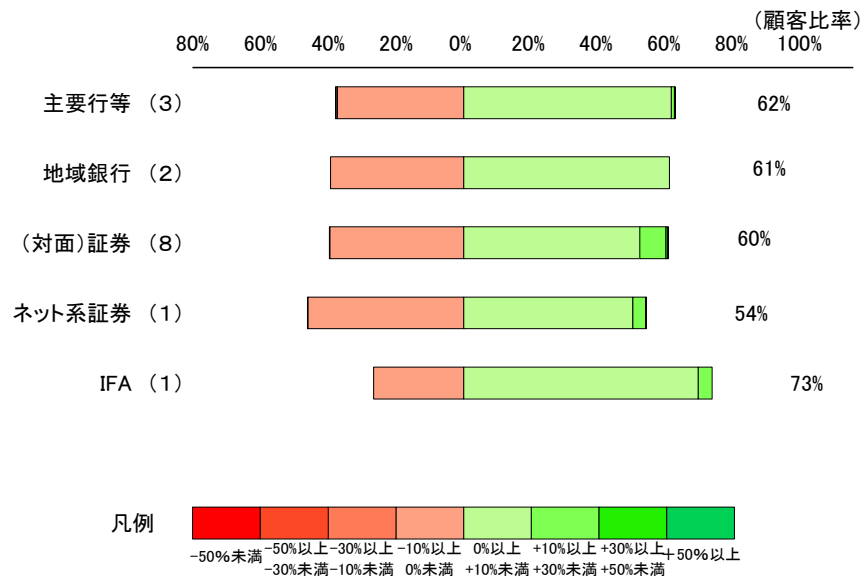
## 2. 共通KPI – (1) 運用損益別顧客比率 ②

投資信託の運用損益別顧客比率  
(業態別)



(注1) 基準日は18年3月末  
 (注2) 19年3月末までに、金融庁に報告があった金融事業者(117先)の公表データを集計  
 (単純平均)  
 (注3) 各業態の右端のパーセンテージは、運用損益率0%以上の顧客割合  
 (小数点以下四捨五入)  
 (注4) 各業態の右側の( )内数値は、公表先数  
 (資料) 金融庁

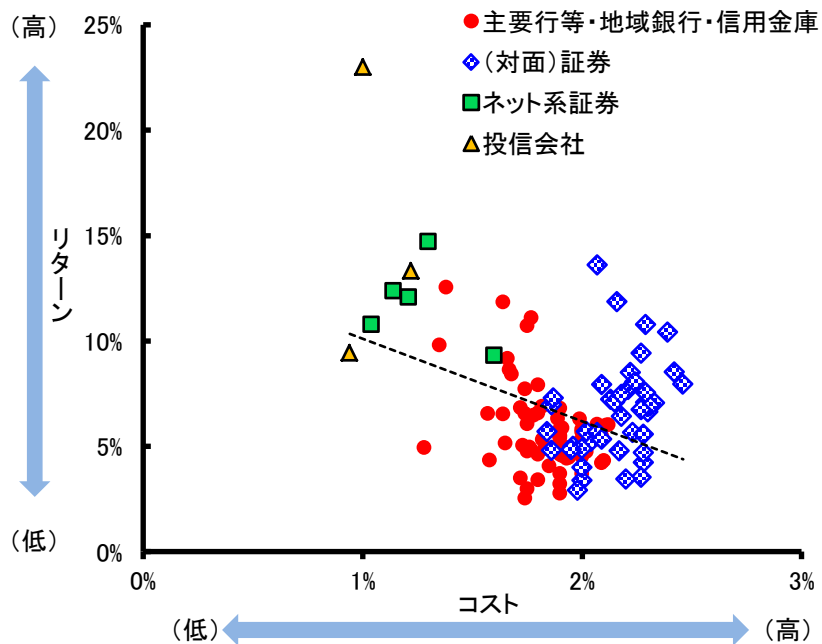
ファンドラップの運用損益別顧客比率  
(業態別)



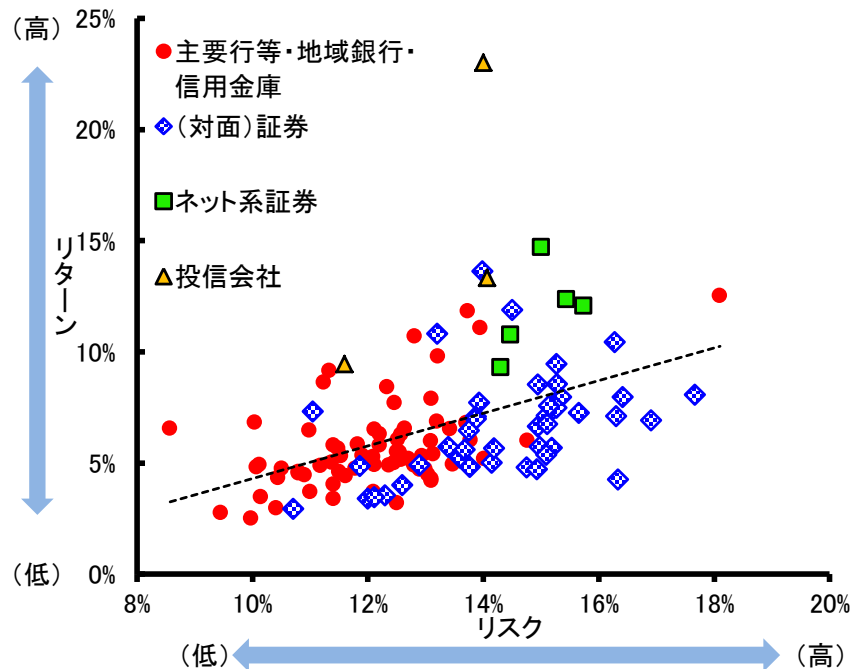
(注1) 基準日は18年3月末  
 (注2) 19年3月末までに、金融庁に報告があった金融事業者(15先)の公表データを集計  
 (単純平均)  
 (注3) 各業態の右端のパーセンテージは、運用損益率0%以上の顧客割合  
 (小数点以下四捨五入)  
 (注4) 各業態の右側の( )内数値は、公表先数  
 (資料) 金融庁

## 2. 共通KPI – (2) 投資信託預り残高上位20銘柄のコスト・リターン/リスク・リターン

各販売会社における投資信託のコスト・リターン  
(預り残高上位20銘柄の加重平均)



各販売会社における投資信託のリスク・リターン  
(預り残高上位20銘柄の加重平均)



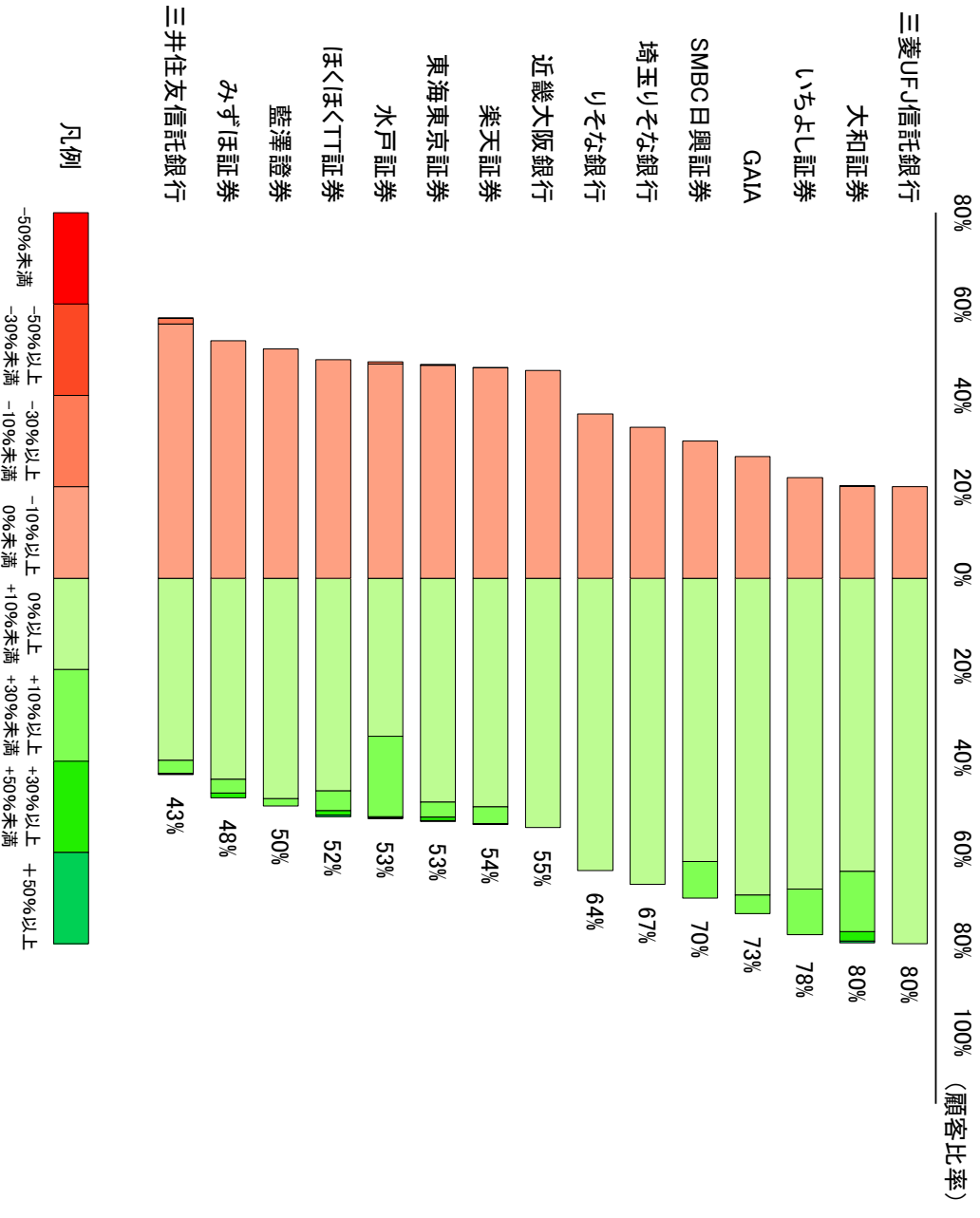
(注1) 基準日は18年3月末  
(注2) 19年3月末までに、金融庁に報告があった金融事業者(121先)の公表データを集計。  
主要行等には、主要メガ系信託を含む  
(注3) コストは、販売手数料率(税込)の1/5と信託報酬率(税込)の合計値。  
リターンは、過去5年間のトータルリターン(年率換算)  
(注4) 図の点線は回帰直線  
(資料) 金融庁

(注1) 基準日は18年3月末  
(注2) 19年3月末までに、金融庁に報告があった金融事業者(120先)の公表データを集計。  
主要行等には、主要メガ系信託を含む  
(注3) リスクは、過去5年間の月次リターンの標準偏差(年率換算)。  
リターンは、過去5年間のトータルリターン(年率換算)  
(注4) 図の点線は回帰直線  
(資料) 金融庁



# 【参考】共通KPI-(1) 運用損益別顧客比率 (ファンドラップ)

個社ごとの運用損益別顧客比率 (運用損益率0%以上の顧客割合が高い順)



(注1) 基準日は18年3月末

(注2) 19年3月末までに、金融庁に報告があった金融事業者(15先)の公表データを集計

(注3) 各社の右端のパーセンテージは、運用損益率0%以上の顧客割合(小数点以下四捨五入)

(資料) 金融庁