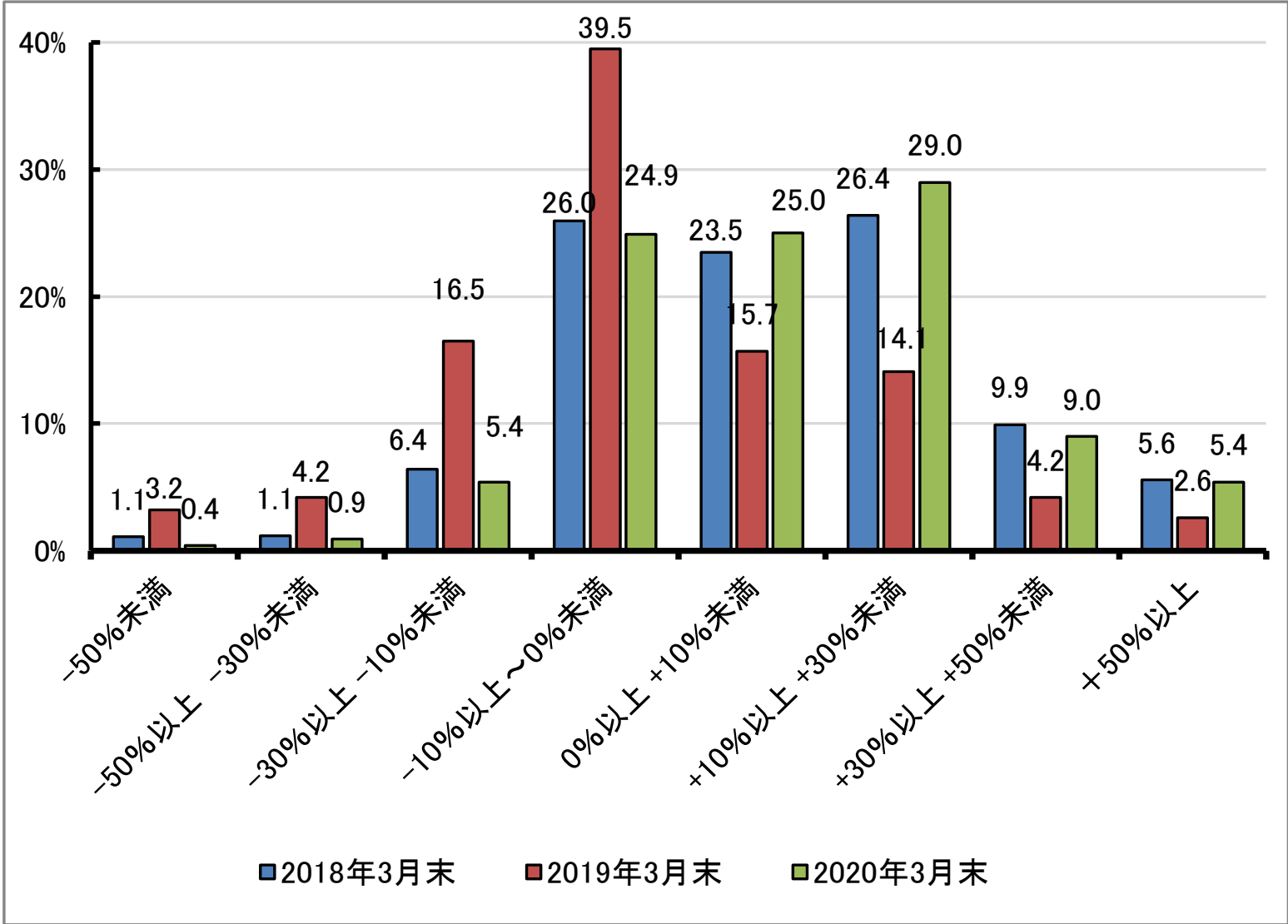


公表グラフィメージ (投資信託・ファンドラップの運用損益別顧客比率)

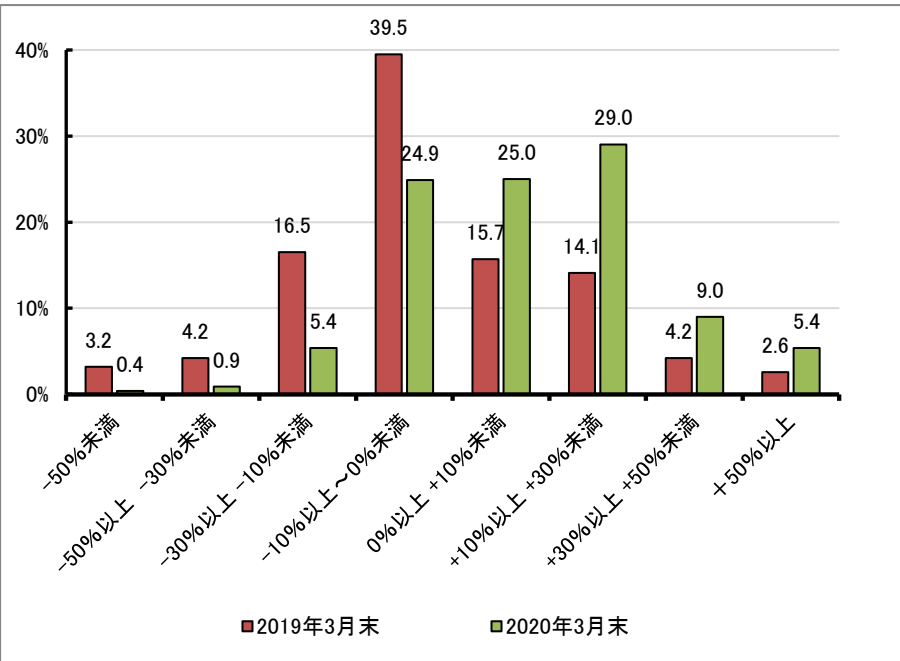
過去3年分を公表する場合



【結果や要因に関する説明】(任意記載)

.....

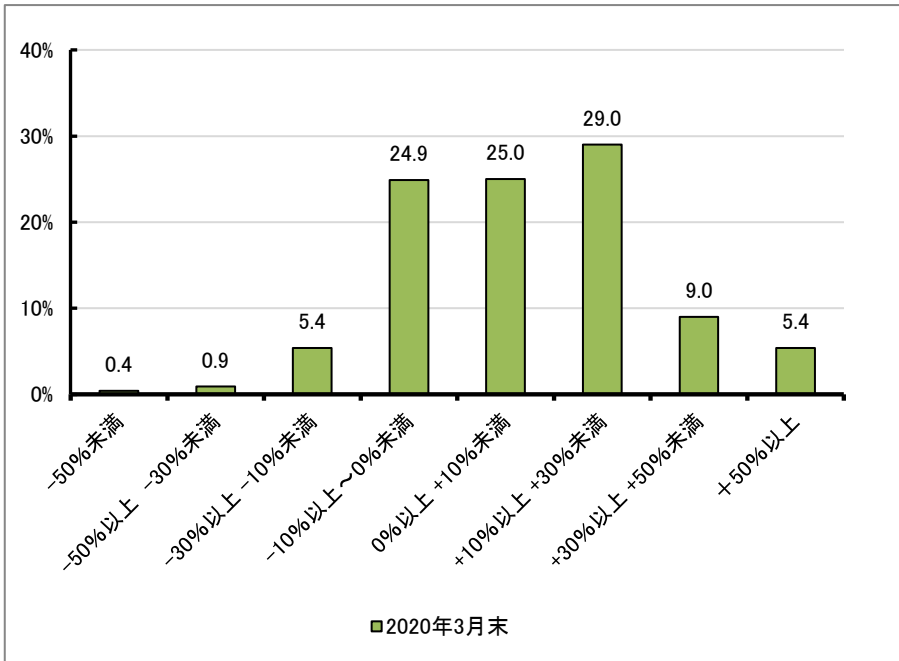
過去2年分を公表する場合



【結果や要因に関する説明】(任意記載)

.....

過去1年分を公表する場合



【結果や要因に関する説明】(任意記載)

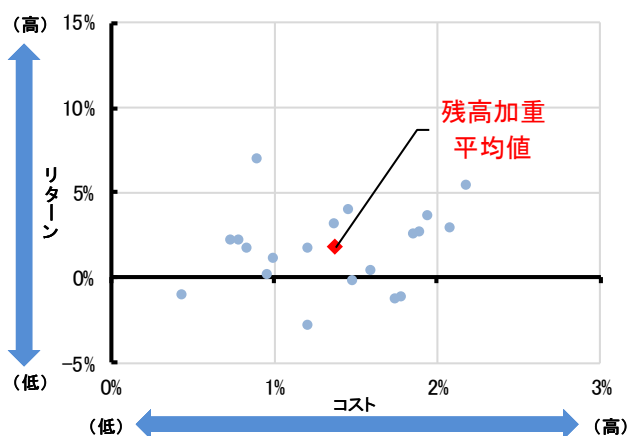
.....

公表グラフィメージ (投資信託の預り残高上位20名銘柄の コスト・リターン/リスク・リターン)

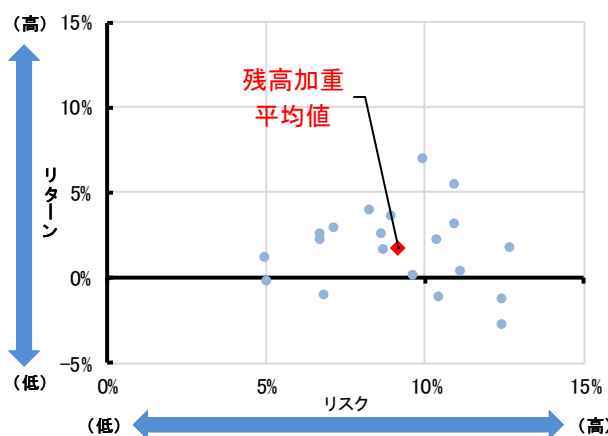
過去3年分を公表する場合

※過去2年分(1年分)を公表する場合、同様のグラフを
公表年数分並べる。

【2020年3月末】



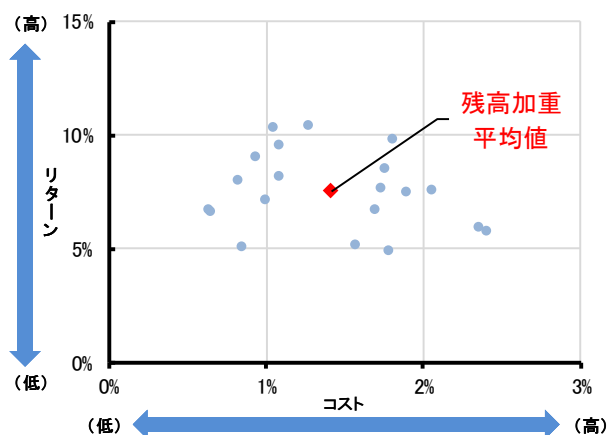
残高加重平均値	コスト	リターン
	1.37%	1.71%



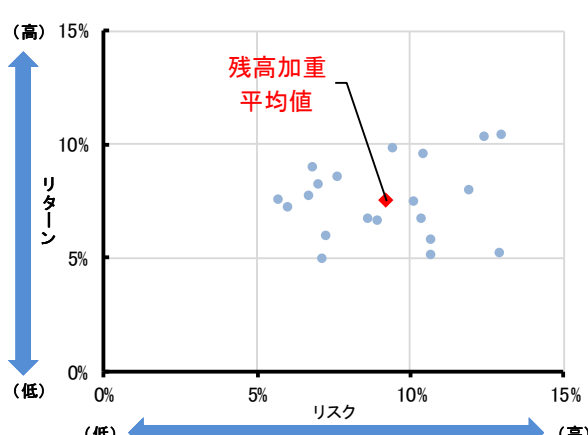
残高加重平均値	リスク	リターン
	9.16%	1.71%

銘柄名
①
②
③
...
...
⑳

【2019年3月末】

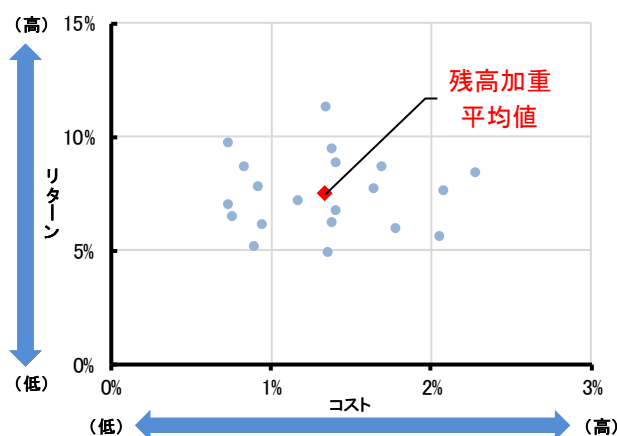


残高加重平均値	コスト	リターン
	1.42%	7.53%

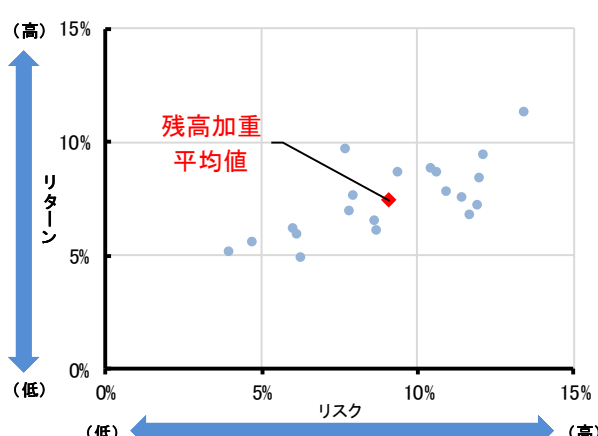


残高加重平均値	リスク	リターン
	9.21%	7.53%

【2018年3月末】



残高加重平均値	コスト	リターン
	1.34%	7.47%



残高加重平均値	リスク	リターン
	9.11%	7.47%

※預かり残高上位20銘柄の目論見書上の正式名称については当年度分のみ。
過去分の記載については任意。