

Paano Magbukas ng Bank Account at Magpadala ng Pera sa Japan



Paggawa ng Account

Maaaring gumawa ng account sa mga sumusunod na pinansyal na institusyon kabilang na ang bangko:

Bangko

Shinkin Bank

Credit Union

JA Bank

JF Marine Bank

Labor Bank

Dalin ang mga sumusunod kapag magbubukas ng bank account:

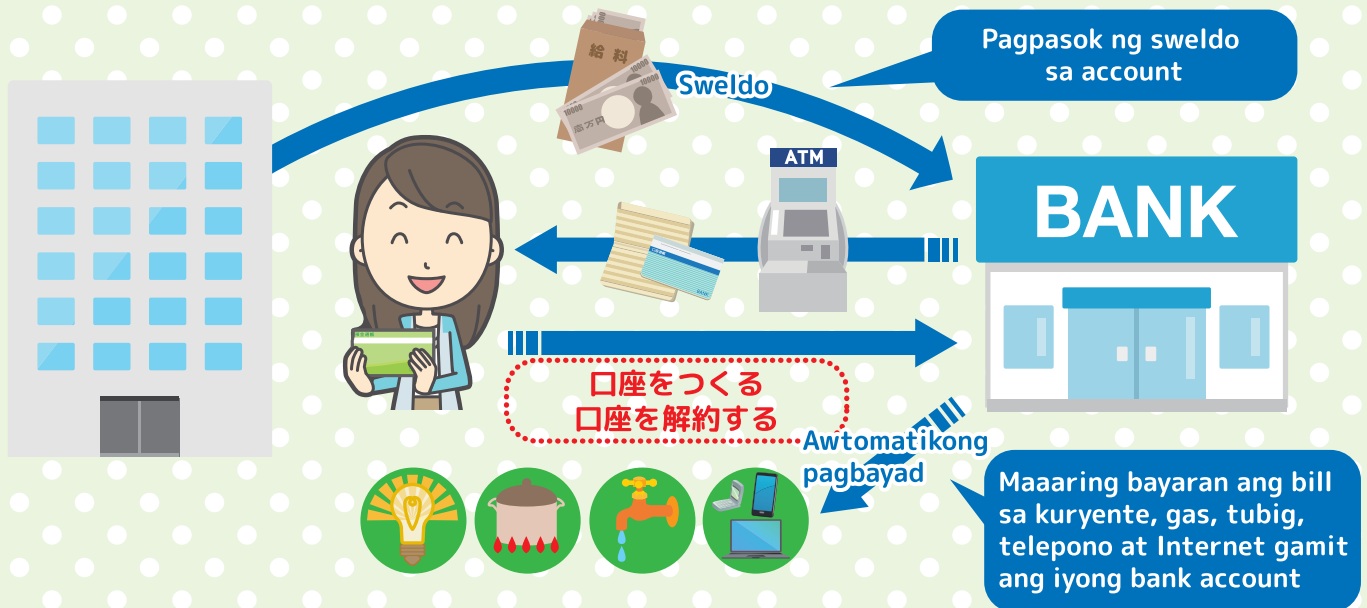
Residence card o passport



Hanko o stamp ng pangalan (o lagda sa ilang mga bangko)



Company ID o School ID (kung wala ang mga ito, magsama ng tao mula sa kompanya o paaralan)



Ipaalam sa bangko o ang pinansyal institusyon kapag nangyari ang alinman sa mga sumusunod:

- Pagbabago sa address o sa hangganan o status ng paninirahan
- Pagtigil sa pagtatrabaho o pag-aaral
- Pagkawala ng passbook o ATM card
- Pag-uwi sa sariling bansa (Isara ang bank account.)



Bawal ito!

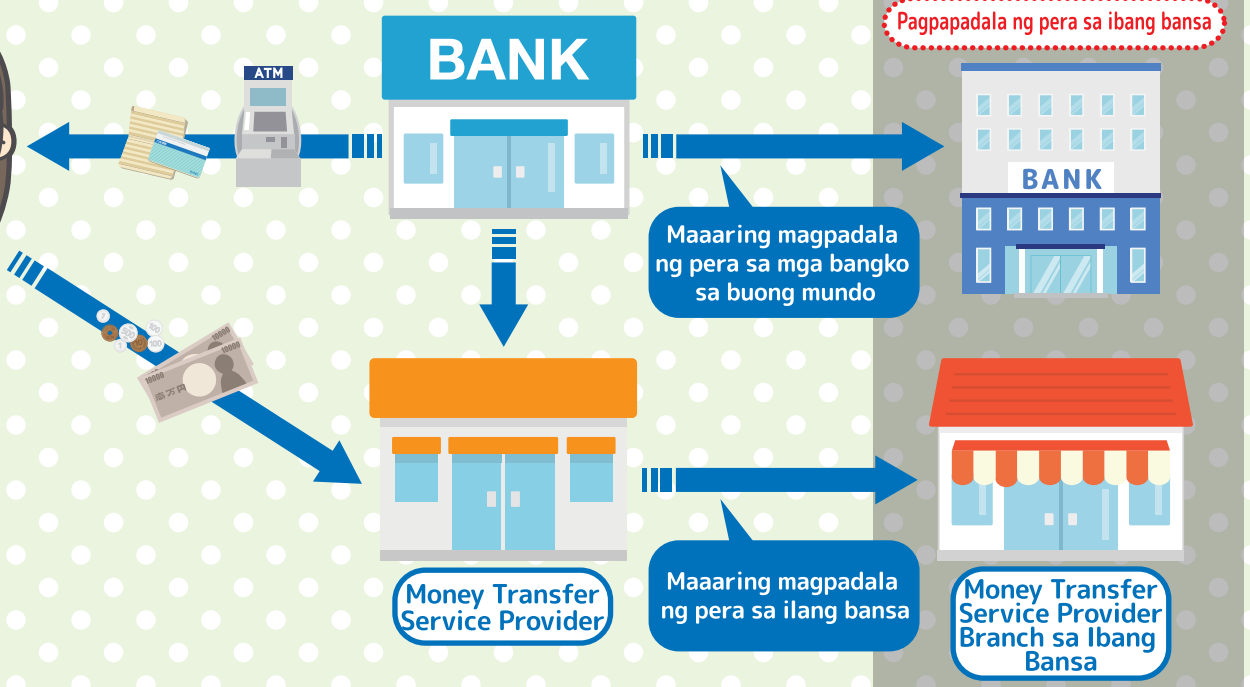
Ibibigay ko sa ibang tao ang account ko.



Gusto kong gamitin ang bank account mo kapag umuwi ka nasa iyong bansa.



Pagpapadala ng Pera sa Ibang Bansa



1 Maaring magpadala ng pera gamit ang bank account.

Huwag gumamit ng serbisyo ng mga ilegal na bangko. Ang karamihan ng mga bangko ay nag-oooperate sa malalaking gusali.

2 Maaring magpadala ng pera sa pamamagitan ng Fund Transfer Service Providers

Ang hindi nakasaad sa listahan sa ibaba ay hindi legal na Money Transfer Service Provider. Makikita rin ang listahang ito sa website ng Financial Services Agency.

Listahan ng Money Transfer Service Providers (64 kompanya, Hunyo 2019)

トラベックスジャパン株式会社(Travelex Japan K.K.)

楽天株式会社 (Rakuten, Inc.)

株式会社ユニードス (UNIDOS Co.,Ltd.)

ジャパンマネーエクスプレス株式会社
(Japan Money Express Co. Ltd.)

トランスリミッタンス株式会社 (TransRemittance Co., Ltd.)

S B I レミット株式会社 (SBI Remit Co., Ltd.)

Queen Bee Capital株式会社(Queen Bee Capital Co., Ltd.)

Speed Money Transfer Japan株式会社
(Speed Money Transfer Japan K.K.)

株式会社N T T ドコモ(NTT DOCOMO, INC.)

株式会社クレディセゾン(Credit Saison Co.,Ltd.)

N T T スマートトレード株式会社(NTT Smart Trade Inc.)

ブラステル株式会社 (Brastel Co., Ltd.)

S B ペイメントサービス株式会社(SB Payment Service Corp.)

株式会社シーズスクエア (C-Square Inc.)

株式会社 I - R E M I T J A P A N (I-REMIT JAPAN K.K.)

日本ゲームカード株式会社(Nippon Game Card Corporation)

株式会社 Y & W

株式会社マネーパートナーズ (MONEY PARTNERS CO.,LTD.)

株式会社デジタル (Digital Co.,Ltd.)

株式会社ジャパンレミットファイナンス
(JAPAN REMIT FINANCE CO., LTD.)

CITY EXPRESS MONEY TRANSFER JAPAN株式会社
(City Express Money Transfer Japan Co. Ltd.)

PayPal Pte. Ltd.

ウェルネット株式会社
(WELLNET CORPORATION)

株式会社ヒューマントラスト
(Human Trust Co. Ltd.)

株式会社フォレックスジャパン(Forex Japan Co. Ltd.)

株式会社イーコンテクスト (ECONTEXT, INC.)

U n i m o n i 株式会社(Unimoni KK)

株式会社Cashwell Asset Management
(Cashwell Asset Management K.K.)

株式会社N & P J A P A N (N&P JAPAN CO., LTD.)

メトロレミッタンスジャパン株式会社
(Metro Remittance (Japan) Co., Ltd.)

Credorax Japan株式会社(CREDORAX JAPAN INC.)

LINE Pay株式会社 (LINE Pay Corporation)

G M O ペイメントゲートウェイ株式会社
(GMO Payment Gateway, Inc.)

株式会社海外送金ドットコム
(KaigaiSoukin Dot Com Co.,Ltd.)

ウエスタンユニオンジャパン株式会社
(Western Union Japan K.K.)

トランスファーワイズ・ジャパン株式会社
(TransferWise Japan K.K.)

B D O レミットジャパン株式会社
(BDO Remit (Japan) Ltd.)

ヤフー株式会社 (Yahoo Japan Corporation)

G M O イブシオン株式会社 (GMO Epsilon, Inc.)

株式会社デジタルウォレット
(Digital Wallet Corporation)

ペイオニア・ジャパン株式会社
(Payoneer Japan Ltd.)

WorldRemit Ltd.

FSR Holdings株式会社 (FSR Holdings Co Ltd)

ワールドファミリー株式会社 (World Family Inc.)

Huwag gumamit ng serbisyo hindi legal na Money Transfer Service Provider. Ang listahan ng mga legal na provider ay makikita sa website ng Financial Services Agency. (<https://www.fsa.go.jp/index.html>)

松井証券株式会社 (Matsui Securities Co., Ltd.)

株式会社 p r i n g (pring Inc.)

ペイセーフ・ジャパン株式会社 (Paysafe Japan K.K.)

株式会社アジアネット(Asian Net Co., Ltd.)

株式会社ウェブマネー (WebMoney Corporation)

株式会社 C & B (C&B Inc.)

Solomon Capital Japan株式会社
(Solomon Capital Japan Inc.)

株式会社KABAYAN INTERNATIONAL
(Kabayan International LTD)

株式会社メルペイ (Merpay, Inc.)

株式会社セブン・ペイメントサービス
(Seven Payment Service, Ltd.)

CURFEX JAPAN株式会社 (Curfex Japan, Inc)

REVOLUT TECHNOLOGIES JAPAN株式会社
(Revolut Technologies Japan Inc.)

株式会社RESPECT PAYMENT SERVICE
(RESPECT PAYMENT SERVICE Co., Ltd.)

JAL ペイメント・ポート株式会
(JAL Payment Port Co.,Ltd.)

ホワイトカード株式会社 (White Card Co.,LTD.)

株式会社エムティーアイ (MTI Ltd.)

株式会社キュリカ(CYURICA Co.,LTD.)

株式会社電算システム(Densan System Co.,Ltd.)

株式会社ディコミュニケーションズ (D. COMMUNICATIONS, INC.)

株式会社アプラス (APLUS Co., Ltd.)



Ang money laundering ay isang paglabag sa batas na kung saan tinatago ang taong may hawak ng perang konektado sa isang krimen.

Pakipadala ang perang ito gamit ang bank account mo. Bibigyan kita ng sampung libong yen.



- Kung may problema tungkol sa paggamit ng account o sa pagpapadala ng pera sa ibang bansa, mangyari lamang na kumonsulta sa tao mula sa iyong kompanya o paaralan.
- Kung hindi sigurado kung legal ang isang organisasyon, huwag gamitin ang mga serbisyo nito at mangyari lamang na kumonsulta sa tao mula sa iyong kompanya o paaralan.
- Kung gumawa ka ng isang bagay na labag sa batas, tulad ng pagbibigay ng iyong account sa iba, maaring hindi ka na pwedeng manatili sa Japan o makabalik muli sa Japan.

Contact Information ng Financial Services Agency

(Oras ng Operasyon: 10 a.m – 5 p.m., Lunes hanggang Biyernes)

One-stop Help Desk (Ingles) mail : equestion@fsa.go.jp

Sentro para sa konsultasyon ng mga gumagamit ng mga serbisyong pinansyal

0570-016811 (Para sa mga IP phone 03-5251-6811)

* Hindi kami nag-aalok ng mga serbisyong konsultasyon sa Tagalog, kaya mangyaring makipag-ugnayan lamang sa amin sa pamamagitan ng isang tao na nakakaunawa sa salitang Hapon.