

自己資本比率の正確性等について  
(統計調査)

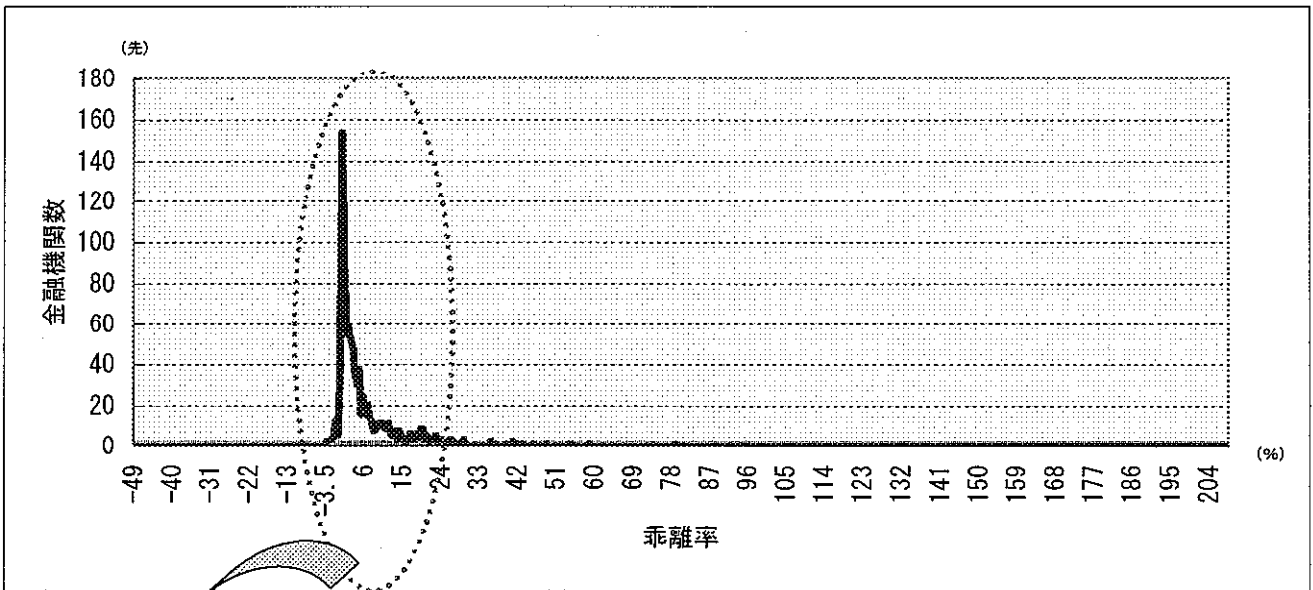
# 検査前後における自己資本比率の乖離率（13～16年度）

《 データ 》

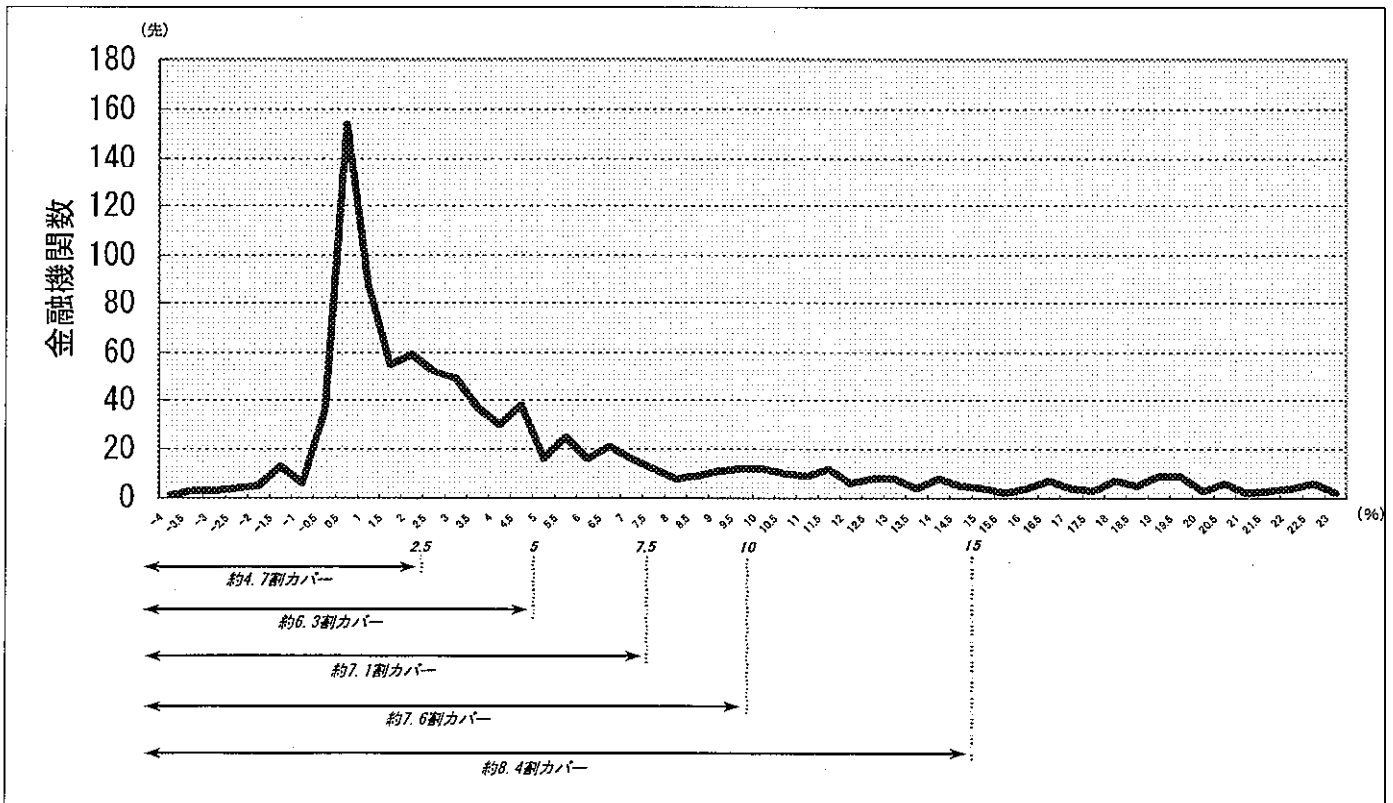
◎ 13～16事務年度に検査した金融機関（16事務年度分は、17年4月末現在）

◎ 1,039先（主要行：42、地域銀行：194、信用金庫：568、信用組合：235）

◎ 自己資本比率の乖離率 = 
$$\frac{\text{当行算出自己資本比率} - \text{当局算出自己資本比率}}{\text{当行算出自己資本比率}} \times 100$$



拡大



### 各年度の乖離率の累積率

