

## つみたて NISA 対象商品に係る事前相談の結果について

つみたて NISA は、一定の要件を満たす投信・ETF を対象としており、金融機関は、当該要件を満たす具体的な商品を金融庁に届け出ることとされている（正式な届出日は、10 月 2 日（月））。

10 月からは、つみたて NISA の口座開設が可能となるが（投資の開始は 1 月から）、金融機関からは、「口座開設の申込みを受けるに当たり、具体的にどの商品を購入できそうか、必要な情報を顧客に提供したい」との要望があったことを踏まえ、事前相談を行ってきた。

今般、7 月末までに相談があった商品について取りまとめたところ、下記のとおり。

### 記

- **公募投信 114 本、ETF 6 本（合計 120 本）** について、要件を満たすことを確認。
  - ※ 10 月 2 日の正式な届出時の商品数とは異なることがありうる。
- 公募投信 114 本の内訳（別紙 1）
  - ・従来より要件を満たしていた既存の商品（41 本）
  - ・新たに組成された商品（38 本）
  - ・DC 専用から一般販売へ転用される商品（19 本）
  - ・手数料の引下げなど、商品性を見直しを行った商品（16 本）
- 商品の内容としては、特に、国内外の複数の資産に分散投資する公募投信が大幅に増加するなど、分散投資の傾向が強まった（11 本（※）→47 本）（別紙 2）。
  - ※ 11 本は平成 28 年 11 月末時点で機械的に当てはめたところ、該当していた本数。
- また、信託報酬については、その平均値は告示の要件（0.5%等）より相当低い水準となっている（別紙 3・4）。
- なお、今回事前に相談のあった具体的な商品の状況も踏まえ、今後、告示を見直して対象となる商品を広げることについても検討する。
- 具体的な対象商品については、10 月 2 日の正式な届出受理後、金融庁ウェブサイトにおいて公表する予定。

## つみたてNISA対象と考えられる公募投信の内訳

(注)7月末までに事前相談を受け付けた商品数であり、正式な届出時の商品数とは異なることがあります。

		うち	
		指定インデックス投信	アクティブ運用投信等
従来より要件を満たしていた既存の商品	41本	33本	8本
新たに組成された商品	38本	38本	—
DC専用から一般販売へ転用される商品	19本	15本	4本
商品性の見直し(手数料の引下げ等)により、要件を満たすこととなった商品	16本 ※1	13本	3本
合計	114本 ※2	99本	15本

※1 販売手数料ゼロ(ノーロード)にしたものが15本、信託報酬を引下げたものが3本

※2 この他、ETF6本を加えた120本がつみたてNISAの対象

# つみたてNISA対象と考えられる公募投信の商品分類

(注)7月末までに事前相談を受け付けた商品数であり、正式な届出時の商品数とは異なることがあります。

- 平成28年11月末時点でつみたてNISAの対象に該当していた51本から114本に大幅に増加。
- 各分類の商品数についてもバランスよく増加し、従前0本だった分類でも商品が提供。

**つみたてNISA対象：114本** (51本)

※公募投信全体：約5,000本

	国内	内外	海外
株式型	(20本) ↓ <b>32本</b>	(0本) ↓ <b>3本</b>	(20本) ↓ <b>29本</b>
資産複合型	(0本) ↓ <b>2本</b>	(11本) ↓ <b>47本</b>	(0本) ↓ <b>1本</b>

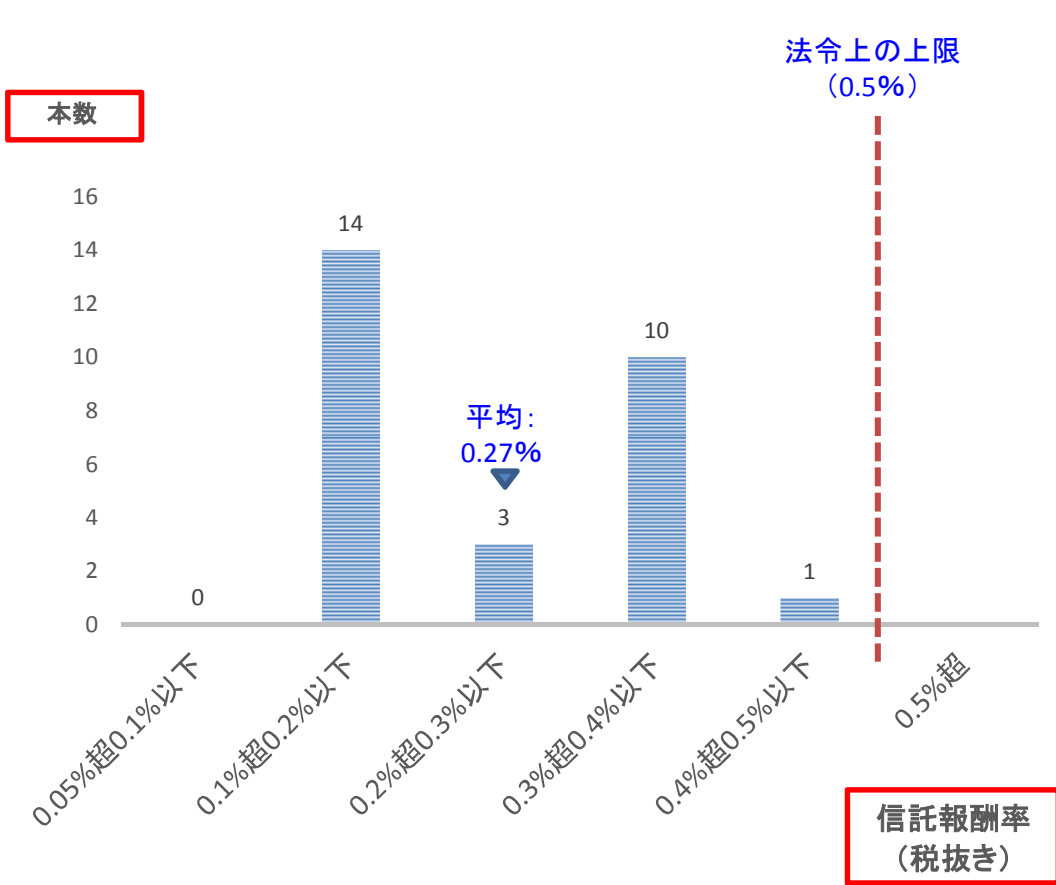
(注) カッコ内の数値は、平成28年11月末時点で機械的に当てはめたところ、該当していた本数。

# つみたてNISA対象と考えられる公募投信(インデックス投信99本)の信託報酬率の分布

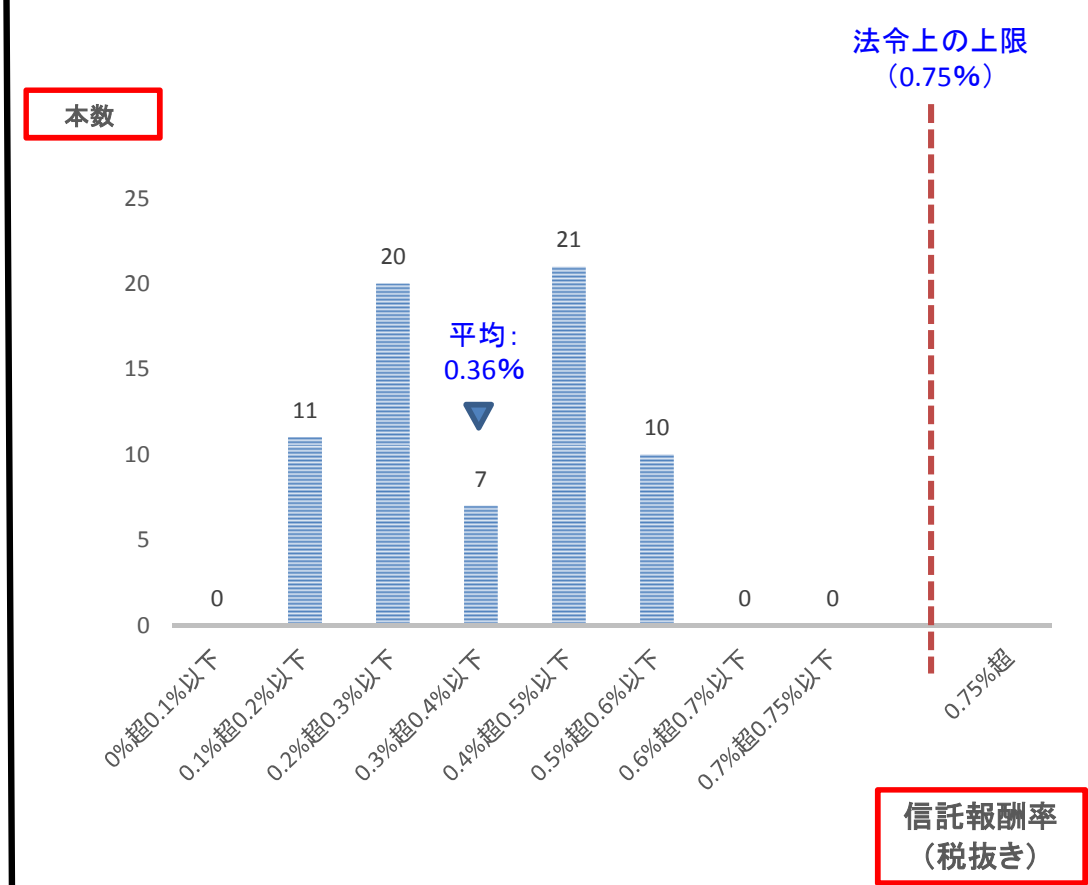
(注)7月末までに事前相談を受け付けた段階での信託報酬率の分布であり、正式な届出時とは異なることがあります。

■ 信託報酬率については、その平均値は告示の要件(0.5%等)より相当低い水準となっている。

## 投資先を国内とするインデックス投信(29本)



## 投資先を内外とするインデックス投信(70本)



## つみたてNISA対象と考えられる公募投信の信託報酬率

(注)7月末までに事前相談を受け付けた段階での信託報酬率であり、正式な届出時とは異なることがあります。

### 【指定インデックス投信】

分類	商品数	告示で定める信託報酬率の上限 (%、税抜き)	つみたてNISA対象と考えられる公募投信 の信託報酬率の平均(%、税抜き)
株式型	55		0.33
国内	27	0.5	0.27
海外	27	0.75	0.37
内外	1	0.75	0.48
資産複合型	44		0.35
国内	2	0.5	0.22
海外	1	0.75	0.60
内外	41	0.75	0.35
総計	99		0.34

### 【アクティブ運用投信等】

分類	商品数	告示で定める信託報酬率の上限 (%、税抜き)	つみたてNISA対象と考えられる公募投信 の信託報酬率の平均(%、税抜き)
株式型	9		1.08
国内	5	1.0	0.95
海外	2	1.5	1.50
内外	2	1.5	0.98
資産複合型	6		1.12
国内	0	1.0	—
海外	0	1.5	—
内外	6	1.5	1.12
総計	15		1.09