

つみたてNISA対象商品の内訳(9月28日時点)

	公募投信			ETF
		うち指定インデックス投信	うちアクティブ運用投信等	
従来より要件を満たしていた既存の商品	42本	33本	9本	3本
新たに組成された商品	78本	78本	—	—
DC専用から一般販売へ転用される商品	19本	15本	4本	—
商品性の見直し(手数料の引下げ等)により、要件を満たすこととなった商品	19本 ※	15本	4本	—
合計	158本	141本	17本	3本

※ 販売手数料ゼロ(ノーロード)にしたものが18本、信託報酬を引下げたものが4本

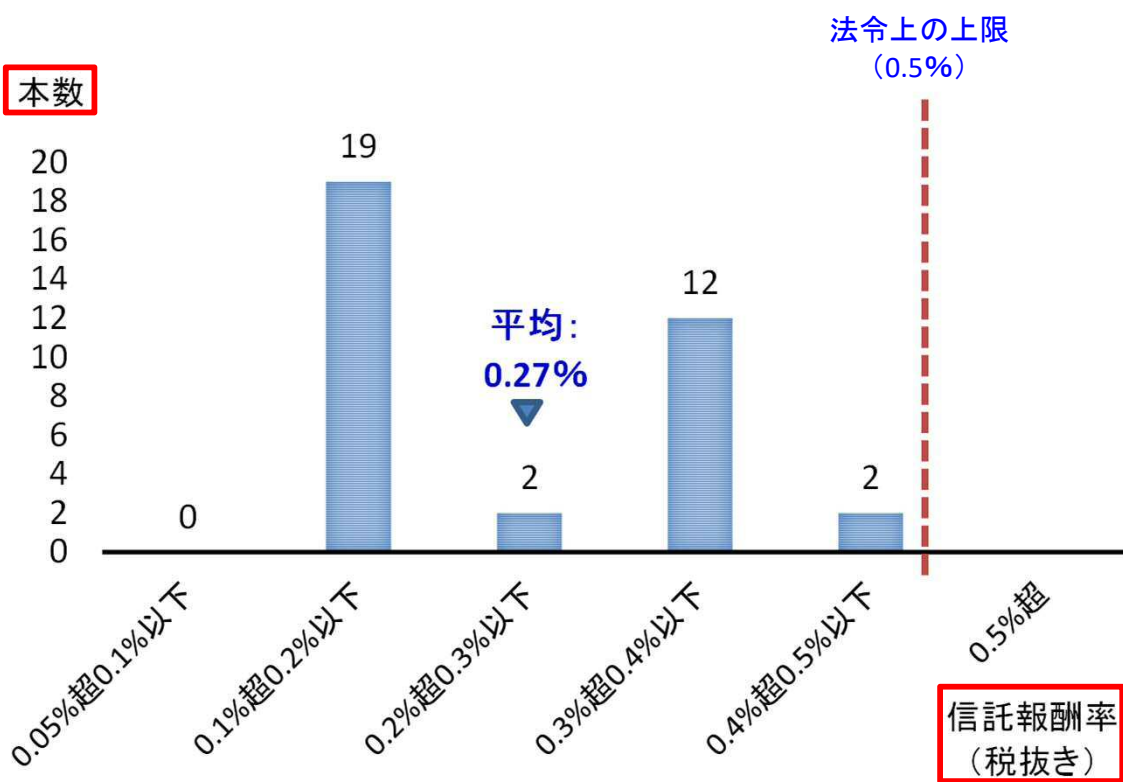
つみたてNISA対象商品の分類(9月28日時点)

つみたてNISA対象：161本

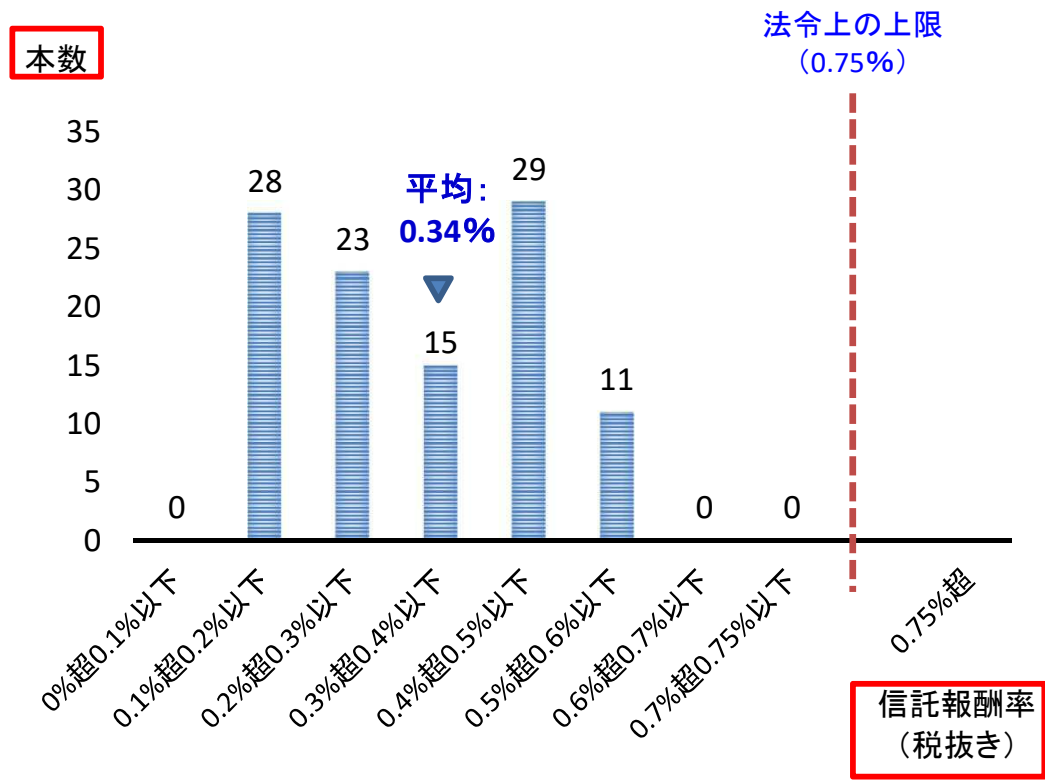
		国内	内外	海外
公募投信	株式型	38本	7本	38本
	資産複合型	4本	70本	1本
ETF		3本	—	—

つみたてNISA対象の公募投信(インデックス投信141本)の信託報酬率の分布 (9月28日時点)

投資先を国内とするインデックス投信(35本)



投資先を内外・海外とするインデックス投信(106本)



つみたてNISA対象の公募投信の信託報酬率(9月28日時点)

【指定インデックス投信】

分類	商品数	告示で定める信託報酬率の上限 (%、税抜き)	つみたてNISA対象の公募投信 の信託報酬率の平均(%、税抜き)
株式型	74		0.30
国内	32	0.5	0.27
海外	36	0.75	0.33
内外	6	0.75	0.24
資産複合型	67		0.34
国内	3	0.5	0.28
海外	1	0.75	0.60
内外	63	0.75	0.35
総計	141		0.32

【アクティブ運用投信等】

分類	商品数	告示で定める信託報酬率の上限 (%、税抜き)	つみたてNISA対象の公募投信 の信託報酬率の平均(%、税抜き)
株式型	9		1.00
国内	6	1.0	0.95
海外	2	1.5	1.50
内外	1	1.5	0.31
資産複合型	8		1.12
国内	1	1.0	1.00
海外	0	1.5	—
内外	7	1.5	1.14
総計	17		1.06