

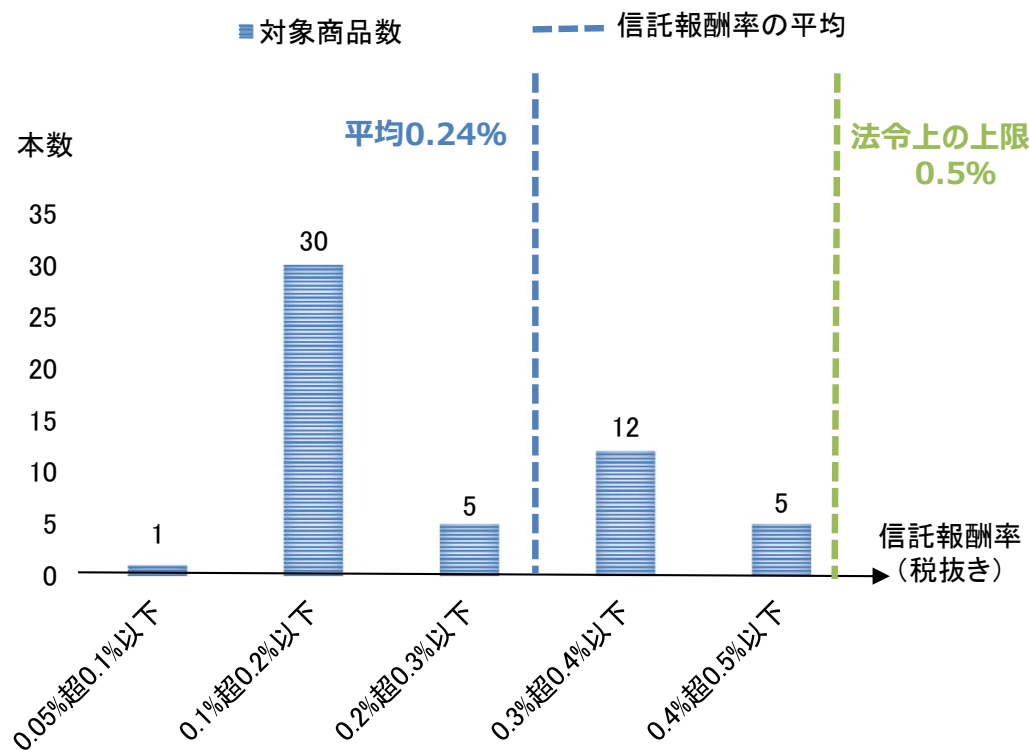
つみたて投資枠対象商品の分類(2025年12月19日時点)

つみたて投資枠対象：347本

		国内	内外	海外
公募投信	株式型	58本	33本	92本
	資産複合型	5本	147本	3本
E T F		3本	—	6本

つみたて投資枠対象商品の信託報酬率の分布 (2025年12月19日時点)

投資先を国内とする指定インデックス投信



投資先を内外・海外とする指定インデックス投信

