



資料4

株式新規上場（IPO）に係る 監査事務所の選任等に関する連絡協議会 － 第1回資料 －

2019年12月17日
株式会社東京証券取引所



各市場の上場要件（形式基準）

- 市場第二部・JASDAQ（スタンダード）は、事業実績に着目した基準
- マザーズ・JASDAQ（グロース）は、成長可能性に着目した基準

項目	市場第一部	市場第二部	マザーズ	JASDAQ	
				スタンダード	グロース
株主数	2,200人以上	800人以上	200人以上	200人以上	
流通株式	流通株式数	4,000単位以上	2,000単位以上	—	
	流通株式時価総額	—	5億円以上	5億円以上	
	流通株式比率	35%以上	30%以上	—	
公募又は売出し等の実施	—	—	公募500単位以上	①1,000単位以上 ②上場株数10%以上 上記①、②のうちいずれか多い数の公募・売出し	
時価総額	250億円以上	20億円以上	10億円以上	—	
事業継続年数	3年以上		1年以上	—	
純資産の額 (連結・上場時見込み)	10億円以上		—	2億円以上	正
利益の額（連結） 又は 時価総額	次のa又はbに適合 a 経常利益の額が最近2年間合計5億円以上 b 時価総額 500億円以上、直前期売上高100億円以上		— (※)	直前期1億円 又は 時価総額 50億円	—

※ 引受証券会社が「高い成長可能性を有する事業」について記載した書面の提出が必要

IPO会社数の推移

- マザーズへのIPOが最も多く、市場第二部及びJASDAQスタンダードへのIPOはそれぞれ一定数存在

	市場第一部 (※)	市場第二部 (※)	マザーズ	JASDAQスタンダード	合計
2003	5	12	31	62	117
2004	8	14	55	71	164
2005	7	11	36	65	141
2006	13	16	40	56	162
2007	5	7	22	49	108
2008	2	5	12	19	47
2009	1	5	4	8	19
2010	4	2	6	10	22
2011	2	7	11	16	36
2012	2	5	23	14	44
2013	6	6	<u>29</u>	12	53
2014	10	10	<u>44</u>	11	75
2015	8	9	<u>61</u>	11	89
2016	8	5	<u>54</u>	14	81
2017	11	8	<u>49</u>	18	86
2018	7	5	<u>63</u>	14	89
2019	1	11	<u>63</u>	6	81

※ 2013年7月の市場統合以前は東証分のみ

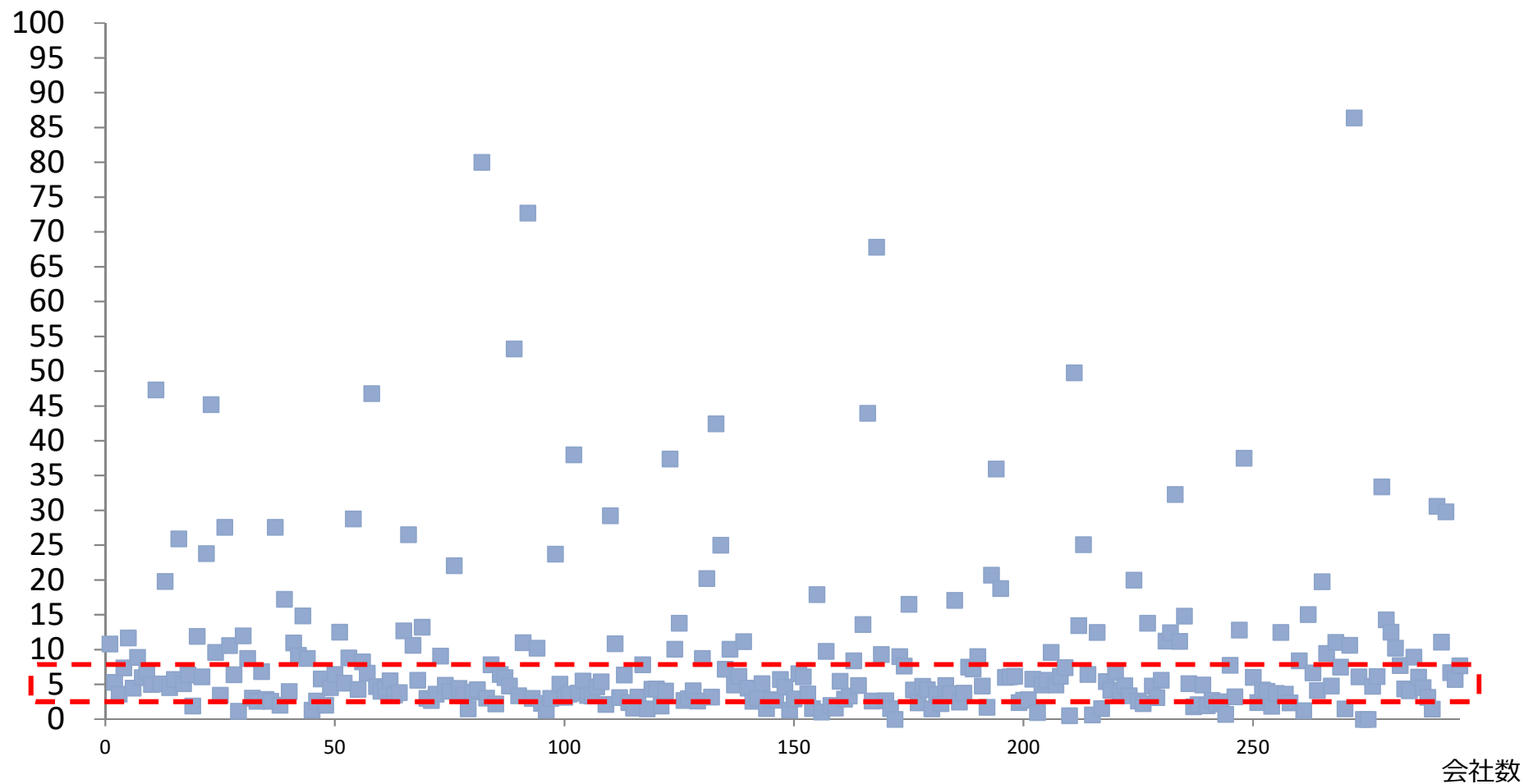


マザーズ上場会社の資金調達額

■ マザーズIPOの平均資金調達額（中央値）は、約5億円程度

（マザーズ上場会社各社の資金調達額）

資金調達額（億円）



※ 2013年の市場統合後～2018年にIPOした会社が対象

■ マザーズ上場会社は、時価総額100億円前後の会社が多数

市場区分/ 時価総額	市場第一部	市場第二部	マザーズ	JASDAQ スタンダード	JASDAQ グロース
1兆円以上	139 (6.4%)	1 (0.2%)	-	-	-
5,000億円～1兆円	118 (5.5%)	-	-	2 (0.3%)	-
1,000～5,000億円	460 (21.3%)	4 (0.8%)	11 (3.6%)	9 (1.3%)	-
500～1,000億円	351 (16.3%)	13 (2.7%)	10 (3.3%)	10 (1.5%)	-
250～500億円	396 (18.4%)	30 (6.2%)	38 (12.6%)	41 (6.1%)	3 (8.1%)
100～250億円	441 (20.4%)	105 (21.6%)	69 (22.8%)	117 (17.4%)	5 (13.5%)
40～100億円	227 (10.5%)	178 (36.6%)	124 (41.1%)	246 (36.6%)	13 (35.1%)
10～40億円	25 (1.2%)	152 (31.3%)	49 (16.2%)	236 (35.1%)	15 (40.5%)
10億円未満	-	3 (0.6%)	1 (0.3%)	11 (1.6%)	1 (2.7%)
合計	2157 (100%)	486 (100%)	302 (100%)	672 (100%)	37 (100%)

上段：社数
下段（構成比）

※ 2019年11月末時点

各地域別のIPO件数の推移

■ 東京に集中する一方、東京以外の地域の企業によるIPOも全体の3割程度存在

本店所在地	2015年	2016年	2017年	2018年	2019年
年間IPO社数	89社(+14社)	81社(-8社)	86社(+5社)	89社(+3社)	81社(-8社)
東京	64社(+10社)	55社(-9社)	59社(+4社)	63社(+4社)	61社(-2社)
北海道・東北	2社	0社	1社	1社	0社
関東(東京以外)	5社	5社	6社	6社	0社
中部・北陸	5社	5社	7社	5社	10社
関西	9社	8社	9社	10社	7社
中国・四国	1社	3社	2社	1社	2社
九州・沖縄	3社	5社	1社	3社	1社
外国	0社	0社	1社	0社	0社
	25社(+4社)	26社(+1社)	27社(+1社)	26社(-1社)	20社(-6社)

※ カッコは前年比
 ※ 東証上場会社のみを集計 (TOKYO PRO Market上場会社は除く)
 ※ 2019年は見込み数値