

最近の保険を巡る諸状況について

平成20年9月16日

金融庁

目次

1.	生命保険会社の決算の概要	1
2.	公表逆ざや額と3利源	2
3.	損害保険会社の決算の概要	3
4.	個人保険・種類別新契約件数の推移(フロー)	4
5.	個人保険・種類別新契約主要保障金額の推移(フロー)	5
6.	個人保険・種類別保有契約件数の推移(ストック)	6
7.	個人保険・種類別保有契約主要保障金額の推移(ストック)	7
8.	個人年金保険・種類別新契約件数の推移(フロー)	8
9.	個人年金保険・新契約の年金原資の推移(フロー)	8
10.	個人年金保険・保有契約件数の推移(ストック)	9
11.	個人年金保険・保有契約の年金原資の推移(ストック)	9
12.	損害保険・種類別元受正味収入保険料の推移	10
13.	生命保険会社の推移	11
14.	損害保険会社の推移	12
15.	生命保険会社一覧表	13
16.	損害保険会社一覧表	13
17.	生命保険年度末登録営業職員数、登録代理店数及び代理店使用人数の推移	14
18.	損害保険会社の代理店数と募集従事者数の推移	15
19.	保険仲立人数の推移	16
20.	各業態における販売チャンネルの多様化	17

1. 生命保険会社の決算の概要

(単位:億円)

	15年度 (16年3月期)	16年度 (17年3月期)	17年度 (18年3月期)	18年度 (19年3月期)	19年度 (20年3月期)
基礎収益	346,005	346,428	382,124	357,411	348,805
保険料等収入	263,906	278,608	291,005	285,028	277,165
資産運用収益	52,116	44,831	69,051	56,507	49,656
基礎費用	324,075	321,871	355,423	328,480	323,248
保険金等支払金	242,599	213,461	203,362	189,774	201,279
資産運用費用	3,692	3,297	2,678	2,988	28,997
事業費	35,706	35,679	36,459	37,146	37,505
基礎利益	23,105	24,556	26,701	28,931	25,556
キャピタル損益	▲ 2,621	▲ 905	66	▲ 938	▲ 4,313
臨時損失	▲ 5,384	▲ 7,719	▲ 8,737	▲ 10,446	▲ 7,919
危険準備金繰入額	4,442	6,598	7,572	6,681	2,697
経常利益	15,099	15,931	18,029	17,546	13,323
特別損益	▲ 5,326	▲ 4,303	▲ 5,277	▲ 1,509	▲ 971
価格変動準備金繰入額	3,027	2,368	2,031	1,410	1,126
当期純剰余(当期純利益)	6,777	8,695	9,255	11,677	8,849
総資産	1,843,299	1,915,230	2,098,791	2,202,170	2,139,223

注1) かんぽ生命除く全社ベース

注2) 19年度は速報値

2. 公表逆ざや額と3利源

(単位:億円)

	15年度	16年度	17年度	18年度	19年度
公表逆ざや額	11,338	10,600	8,286	5,092	3,486

※公表逆ざや額は「(基礎利益上の運用収支等の利回り－平均予定利率)×一般勘定責任準備金残高」を指す。

3 利源

(単位:億円)

	17年度	18年度	19年度
費差 (費差益)	6,295	5,004	3,945
危険差 (死差益)	17,673	17,756	15,669
利差 (逆ざや額)	▲ 5,500	▲ 2,867	▲ 1,355

(注) 大手生保4社のディスクロージャー誌等における3利源を単純合計
(一部百億単位での公表のみのものがあるが、単純に合計している)

[生命保険会社のディスクロージャー誌等より作成]

3. 損害保険会社の決算の概要

(単位:億円)

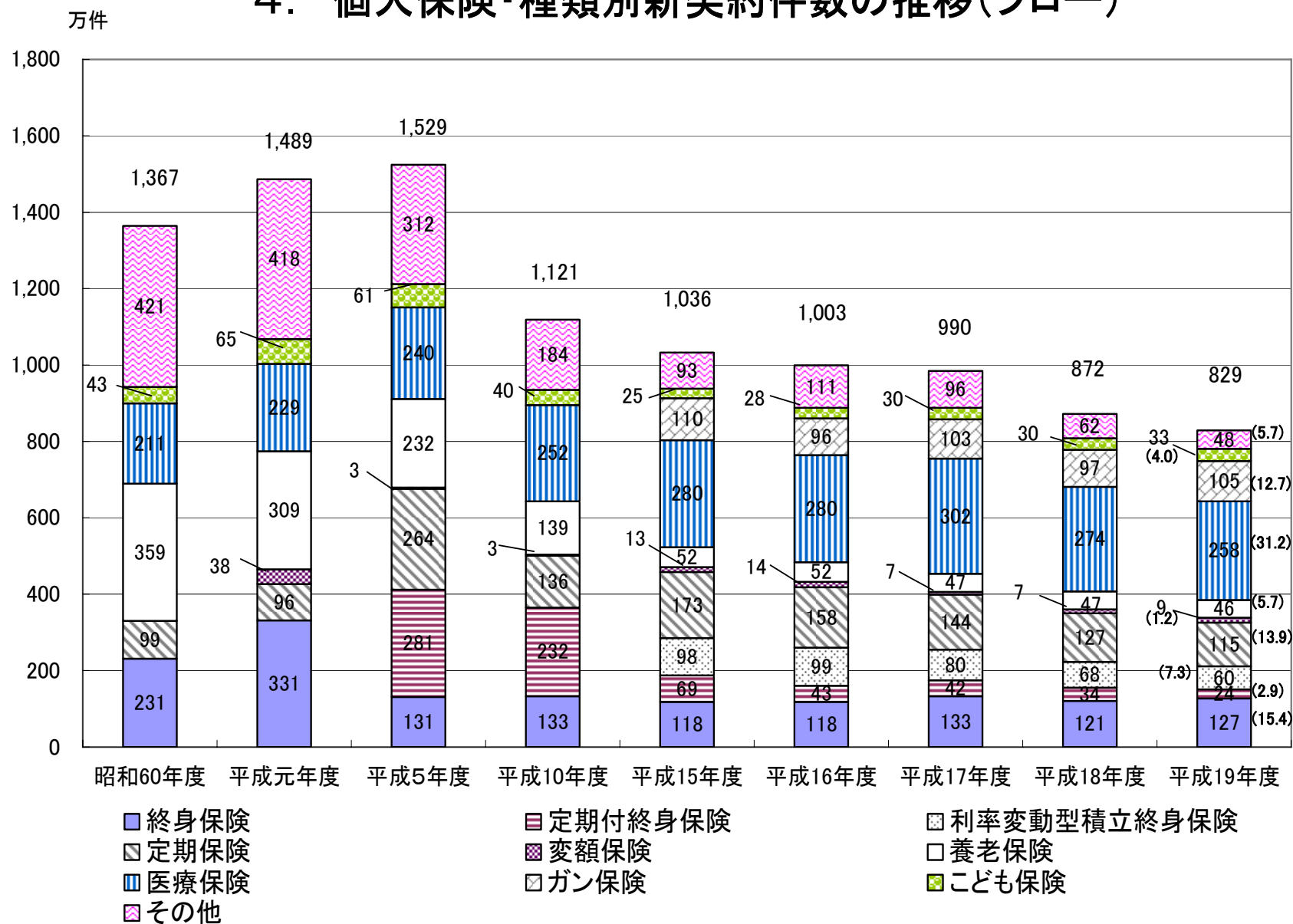
	15年度 (16年3月期)	16年度 (17年3月期)	17年度 (18年3月期)	18年度 (19年3月期)	19年度 (20年3月期)
正味収入保険料	76,246	76,164	77,066	77,735	77,162
正味支払保険金	38,538	44,682	43,100	44,352	44,406
保険引受利益	2,498	▲ 683	144	▲ 1,180	▲ 689
資産運用粗利益	4,846	5,357	5,345	5,995	5,219
経常利益	6,661	4,041	4,793	4,046	3,746
当期利益	3,263	2,497	2,969	2,276	2,261
総資産	325,067	329,949	370,789	377,796	352,113

注1) 全社ベース

注2) 19年度は速報値

注3) 「資産運用粗利益」は、「資産運用収益」－「資産運用費用」により算出している。

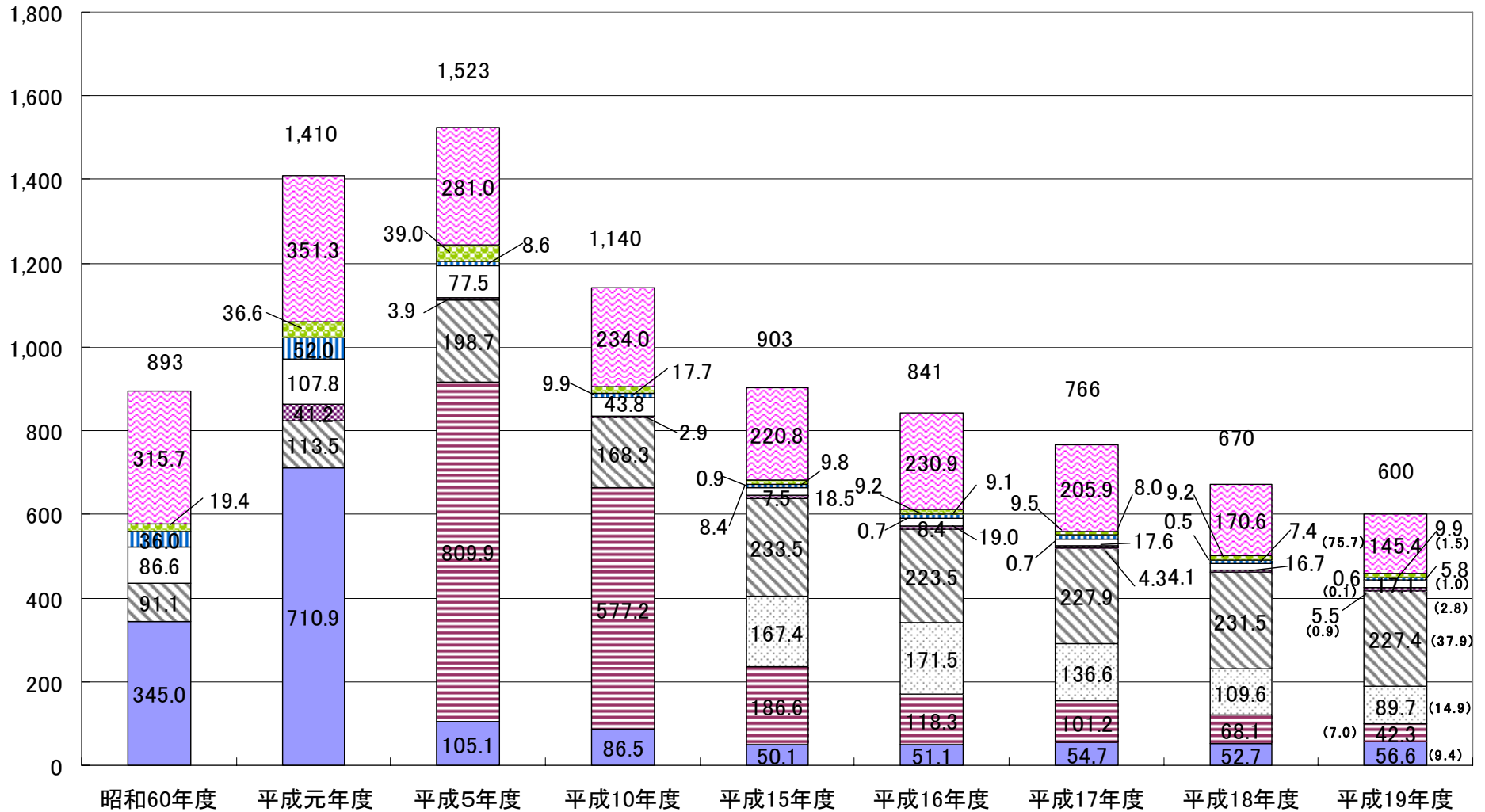
4. 個人保険・種類別新契約件数の推移(フロー)



(注) ()は構成比%を示す。
 [(社)生命保険協会HP等より作成]

5. 個人保険・種類別新契約主要保障金額の推移(フロー)

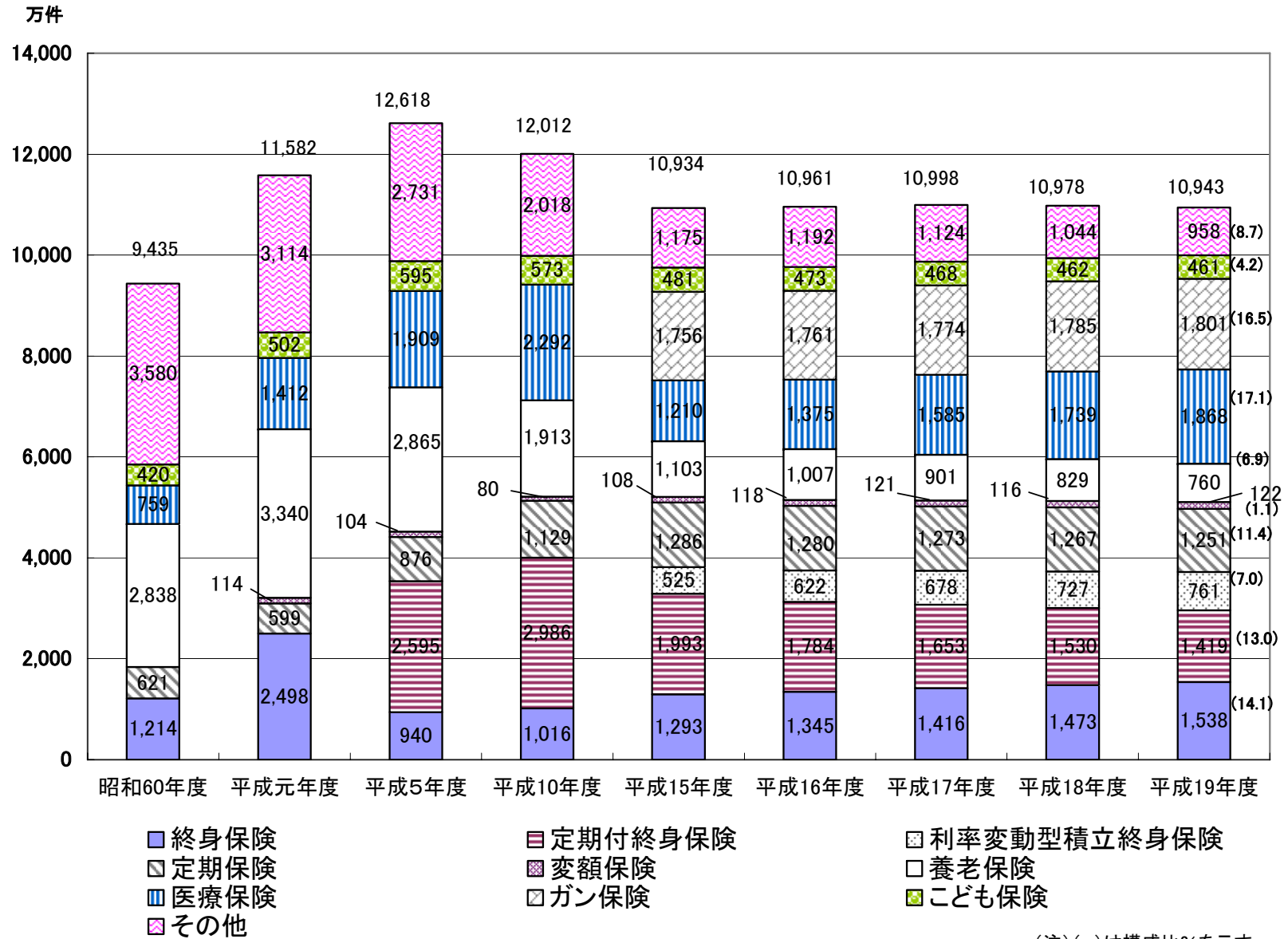
(1,000億円)



- 終身保険
- 定期付終身保険
- 利率変動型積立終身保険
- 定期保険
- 変額保険
- 養老保険
- 医療保険
- ガン保険
- 子ども保険
- その他

(注) ()は構成比%を示す。
 [(社)生命保険協会HP等より作成]

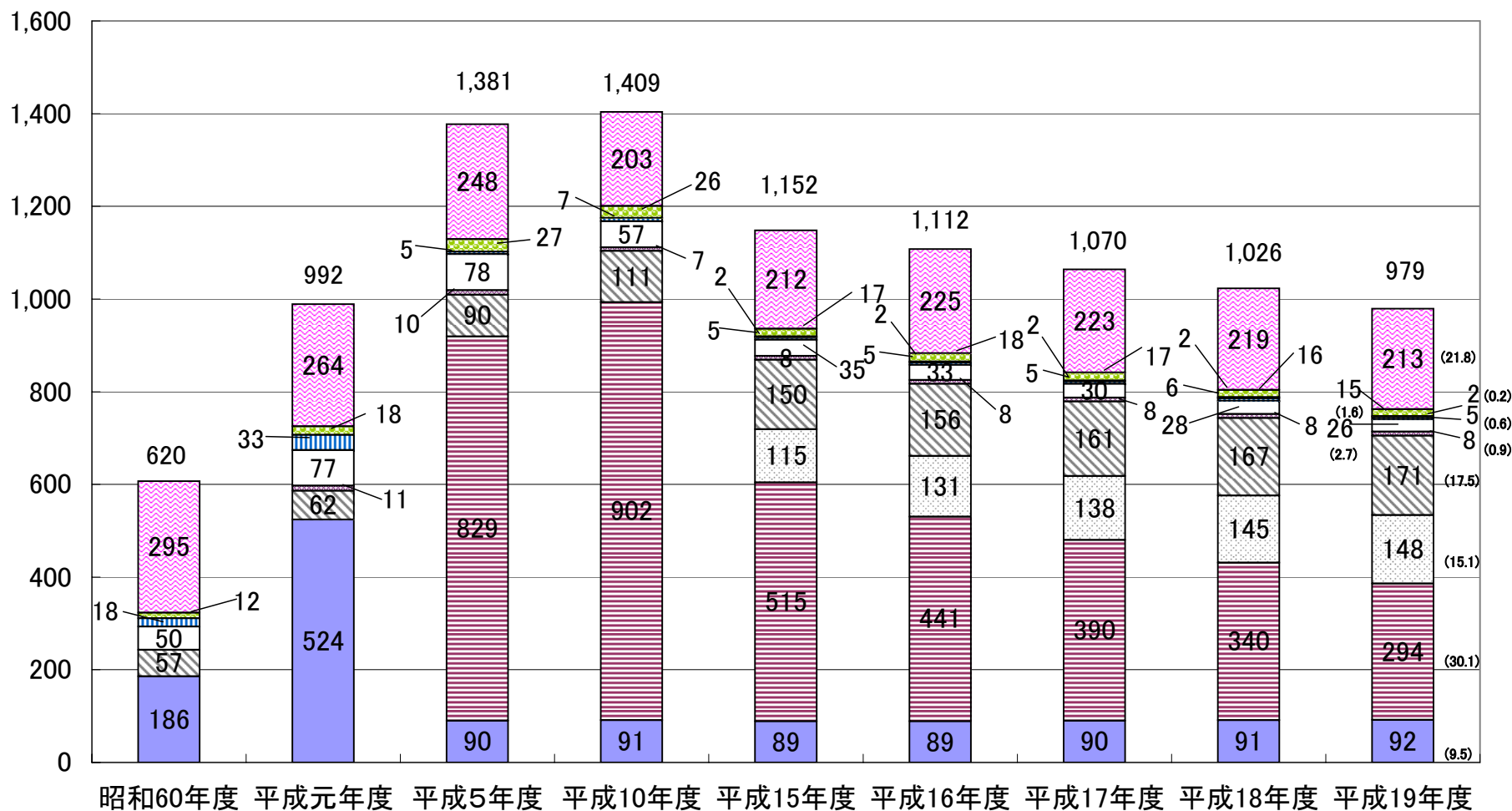
6. 個人保険・種類別保有契約件数の推移(ストック)



(注) ()は構成比%を示す。
 [(社)生命保険協会HP等より作成]

7. 個人保険・種類別保有契約主要保障金額の推移(ストック)

(兆円)

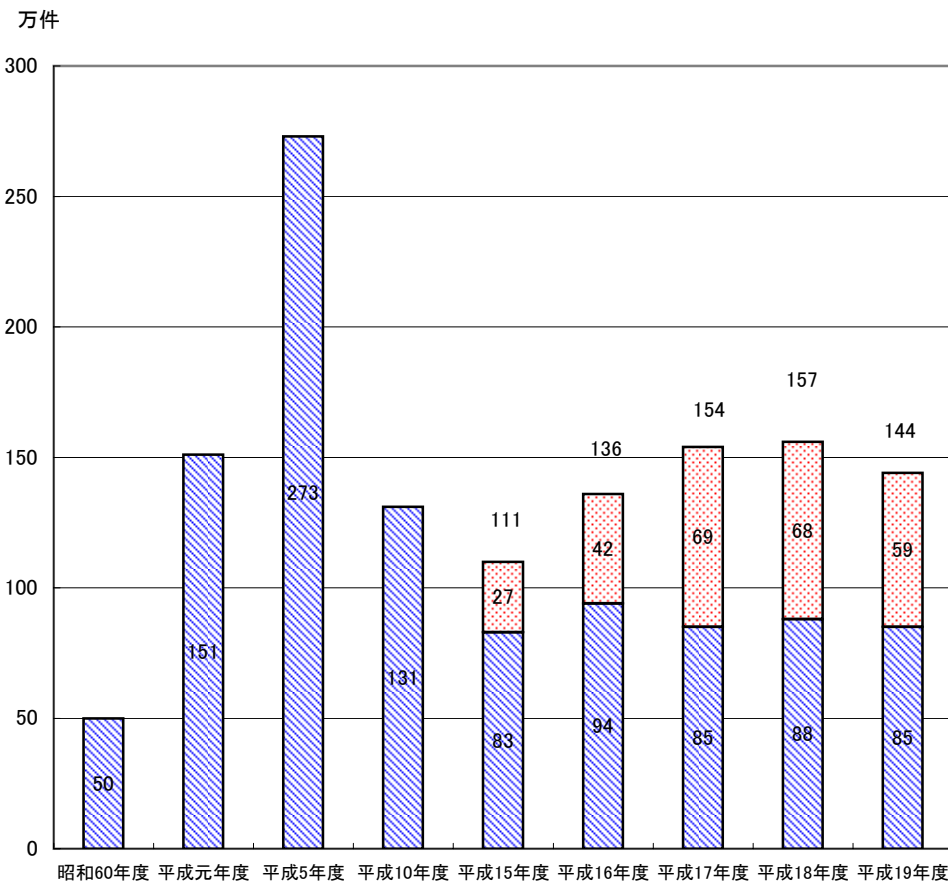


- 終身保険
- 定期付終身保険
- 利率変動型積立終身保険
- 定期保険
- 変額保険
- 養老保険
- 医療保険
- ガン保険
- 子ども保険
- その他

(注) ()は構成比%を示す。

〔(社)生命保険協会HP等より作成〕

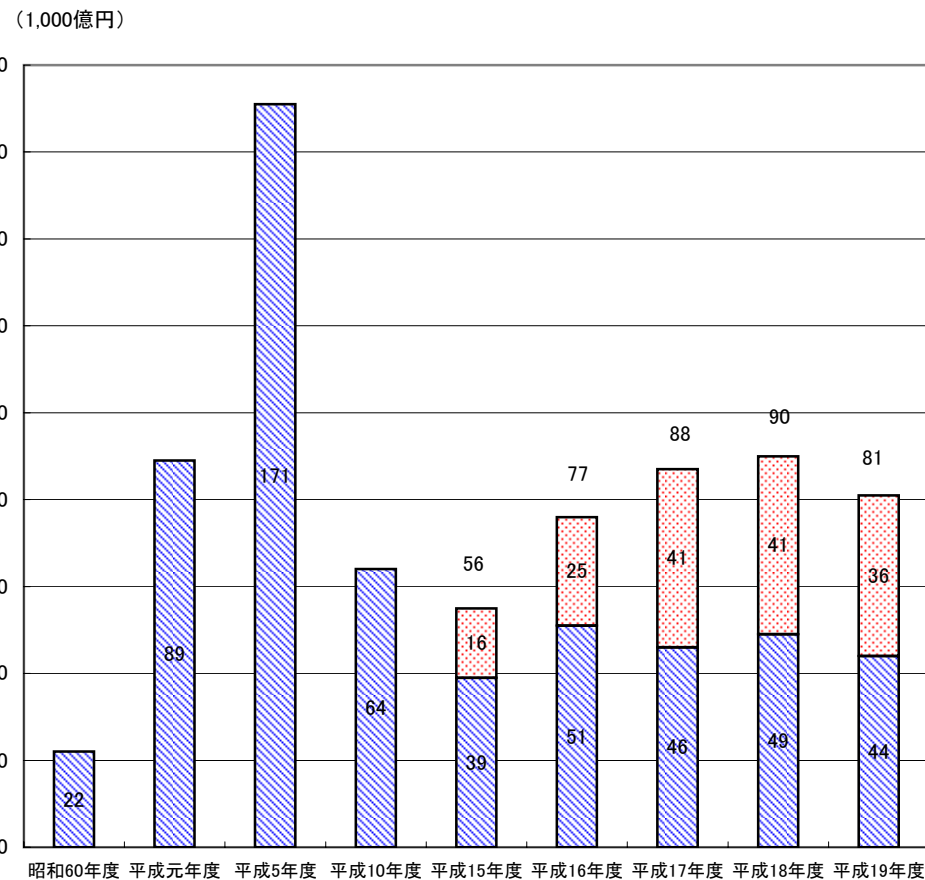
8. 個人年金保険・種類別新契約件数の推移(フロー)



■ 定額年金保険

■ 変額年金保険

9. 個人年金保険・新契約の年金原資の推移(フロー)

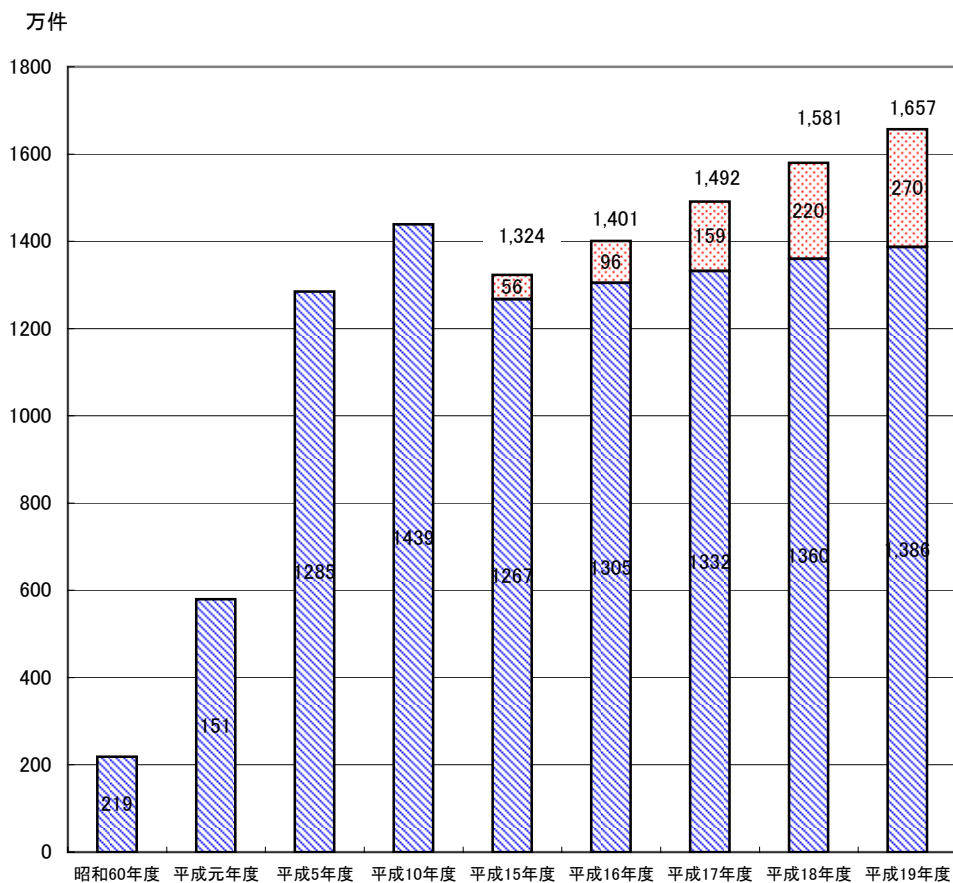


■ 定額年金保険

■ 変額年金保険

〔(社)生命保険協会HP等より作成〕

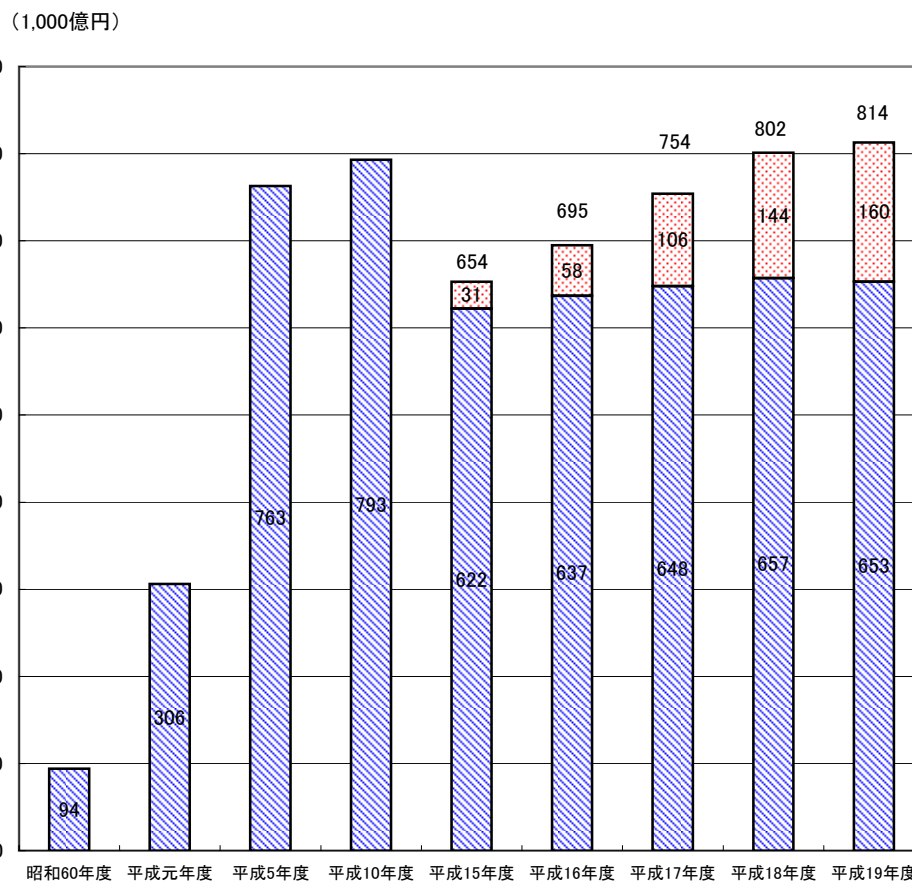
10. 個人年金保険・保有契約件数の推移(ストック)



■ 定額年金保険

■ 変額年金保険

11. 個人年金保険・保有契約の年金原資の推移(ストック)

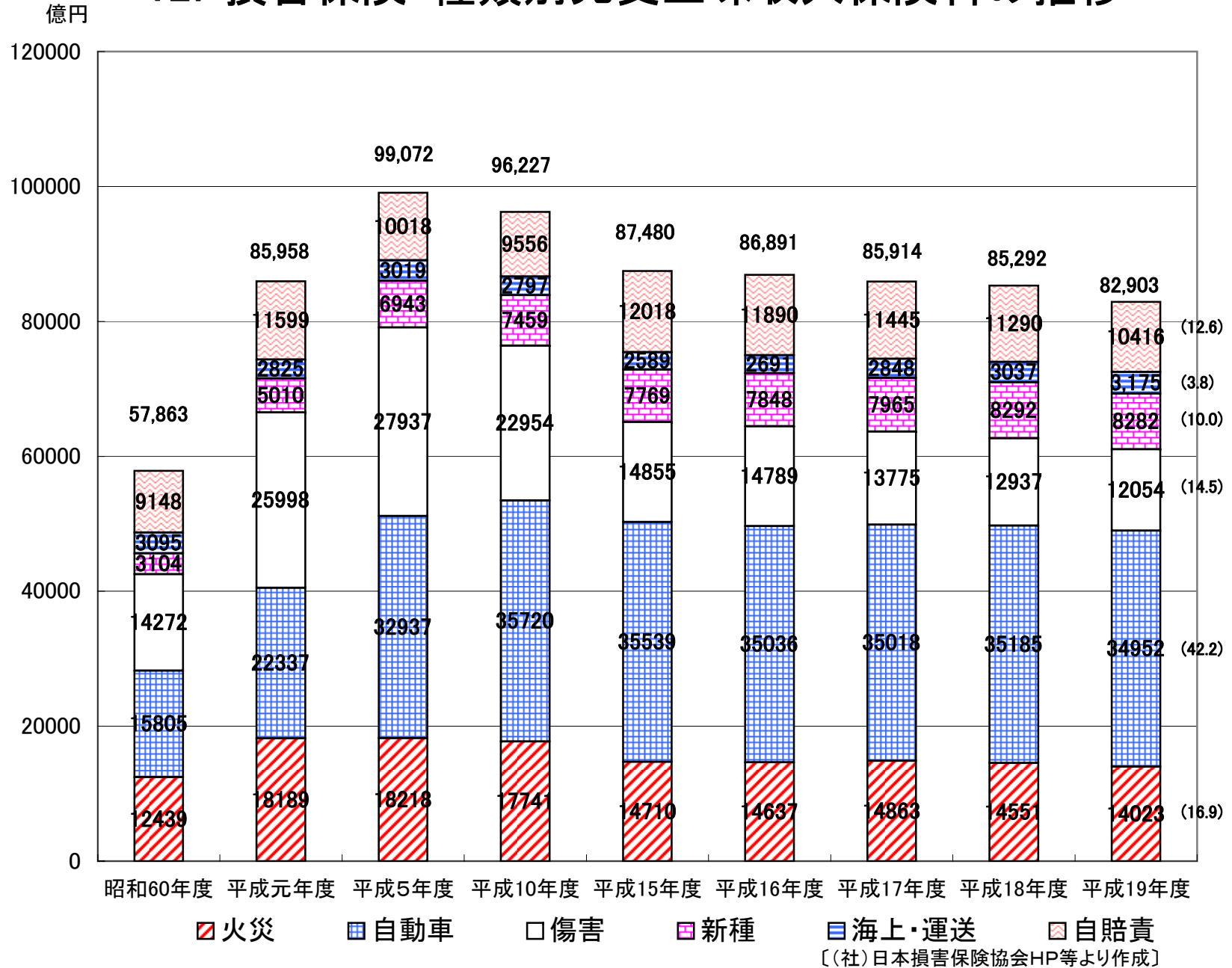


■ 定額年金保険

■ 変額年金保険

〔(社)生命保険協会HP等より作成〕

12. 損害保険・種類別元受正味収入保険料の推移



13. 生命保険会社の推移

	14年度	15年度	16年度	17年度	18年度	19年度	20年6月現在
国内社 (法第3条免許)	38社	36社	35社	34社	34社	38社	40社
+ 免 許 ▲ 廃 止	+三井住友海上シティ (14年9月) ※合併 +大和(14年4月) ▲大和 ▲あざみ +GEエジソン (14年10月) ▲セゾン ▲GEエジソン	※合併 +東海日動あんしん (15年10月) ▲東海あんしん ▲日動 +明治安田 (16年1月) ▲明治 ▲安田	※合併 +プルデンシャル (17年2月) ▲プルデンシャル ▲あおば	※合併 +アクサ (17年10月) ▲アクサ ▲アクサグループプライフ		+クレディ・アグリコル (19年6月) +第一フロンティ (19年7月) +かんぽ生命 (19年10月) +アリアンツ (20年3月)	+SBIアクサ (20年4月) +ライフネット (20年4月)
外 社 (法第185条免許)	4社	4社	4社	4社	4社	4社	4社
+ 免 許 ▲ 廃 止							
合 計	42社	40社	39社	38社	38社	42社	44社

(注) 合併会社のうち、下線のある会社が存続会社。

14. 損害保険会社の推移

	15年度	16年度	17年度	18年度	19年度	20年6月現在
国内社 (法第3条免許)	29社	28社	26社	26社	30社	30社
+ 免許 ▲ 廃止	▲三井ライフ損害 (15年11月)	※合併(16年10月) + 東京海上日動火災 ▲東京海上火災 ▲日動火災	※合併(17年4月) + 明治安田損害保険 ▲明治損害保険 ▲安田ライフ損害保 ※合併(17年7月) + 損保ジャパン ▲損保ジャパン ▲損保ジャパンFG		+エイチ・エス損害保険 (19年10月) +アニコム損害保険 (19年12月) +SBI損害保険 (19年12月) +アドリック損害保険 (20年3月)	
外社 (法第185条免許)	24社	21社	22社	22社	22社	22社
+ 免許 ▲ 廃止	▲ウインタートウルスイ (15年10月) + RGA(15年11月) + スイス再保 (15年12月) ▲トラベラーズ (16年3月)	▲QBE(16年4月) ▲ランパーンス(16年7 月) +アトラディウス(16年12月) ▲ザ・ロンドン・アッシュ アランス(17年2月) ▲ロイヤル・アンド・サン アライアンス(17年2月)	+ GEモーゲージ(17年8月)	▲マラヤン(18年9月) +ファイナンシャル・セキュリ ティ・アシユアランス・インク(18 年11月)	+エイチディーアイ・インドゥストリー (19年9月) ※合併(19年9月) (+エイチディーアイ・ゲーリン グ・インドゥストリー ▲エイチディーアイ・インドゥストリー (+ゲーリング・アルケマイネ	
合計	53社	49社	48社	48社	52社	52社

(注) 合併会社のうち、下線のある会社が存続会社。

15. 生命保険会社一覧表

(平成20年6月現在)

国内社40社

		会 社 名
(18社)	相互会社	日本生命保険相互会社
		第一生命保険相互会社
		明治安田生命保険相互会社
		住友生命保険相互会社
		朝日生命保険相互会社
		富国生命保険相互会社
		三井生命保険株式会社
		太陽生命保険株式会社
		大同生命保険株式会社
		ソニー生命保険株式会社
	T&Dフィナンシャル生命保険株式会社	
	オリックス生命保険株式会社	
	大和生命保険株式会社	
	第一フロンティア生命保険株式会社	
	株式会社かんぼ生命保険	
	フコクしんらい生命保険株式会社	
	SBIアクサ生命保険株式会社	
	ライフネット生命保険株式会社	
	ジブラルタ生命保険株式会社	
	外資系 (外資50%以上) (13社)	A I Gエジソン生命保険株式会社
エイアイジー・スター生命保険株式会社		
ブルデンシャル生命保険株式会社		
マニユライフ生命保険株式会社		
ハートフォード生命保険株式会社		
アイエヌジー生命保険株式会社		
アクサ生命保険株式会社		
マスマチュアル生命保険株式会社		
アクサフィナンシャル生命保険株式会社		
ピーシーイー生命保険株式会社		
クレディ・アグリコル生命保険株式会社		
アリアンツ生命保険株式会社		
東京海上日動あんしん生命保険株式会社		
損保ジャパンひまわり生命保険株式会社		
三井住友海上きらめき生命保険株式会社		
三井住友海上メットライフ生命保険株式会社		
損保系子会社 (損保50%以上) (9社)	あいおい生命保険株式会社	
	日本興亜生命保険株式会社	
	東京海上日動フィナンシャル生命保険株式会社	
	富士生命保険株式会社	
	損保ジャパン・ディー・アイ・ワイ生命保険株式会社	

外社 4社

支店形態 (4社)	会 社 名
	アメリカファミリーライフアシアランスカンパニー オフ コロンバス
	アメリカン・ライフ・インシュアランス・カンパニー
	チャーリット・ライフ・インシュアランス・カンパニー リミテッド
	カーディフ・アシアランス・ヴィ

合計 44社

16. 損害保険会社一覧表

(平成20年6月現在)

国内社30社

		会 社 名
(21社)		東京海上日動火災保険株式会社
		株式会社損害保険ジャパン
		三井住友海上火災保険株式会社
		日本興亜損害保険株式会社
		あいおい損害保険株式会社
		富士火災海上保険株式会社
		ニッセイ同和損害保険株式会社
		共栄火災海上保険株式会社
		日新火災海上保険株式会社
		朝日火災海上保険株式会社
		セコム損害保険株式会社
		大同火災海上保険株式会社
		セゾン自動車火災保険株式会社
		ソニー損害保険株式会社
		三井ダイレクト損害保険株式会社
		日立キャピタル損害保険株式会社
		そんぼ24損害保険株式会社
		エイチ・エス損害保険株式会社
		アニコム損害保険株式会社
		SBI損害保険株式会社
		アドリック損害保険株式会社
外資系 (外資50%以上) (4社)	ジェイアイ傷害火災保険株式会社	
	アリアンツ火災海上保険株式会社	
	エース損害保険株式会社	
	アクサ損害保険株式会社	
生保系子会社 (生保50%以上) (2社)	スミセイ損害保険株式会社	
	明治安田損害保険株式会社	
再保険専業社 (3社)	トーア再保険株式会社	
	日本地震再保険株式会社	
	大成再保険株式会社	

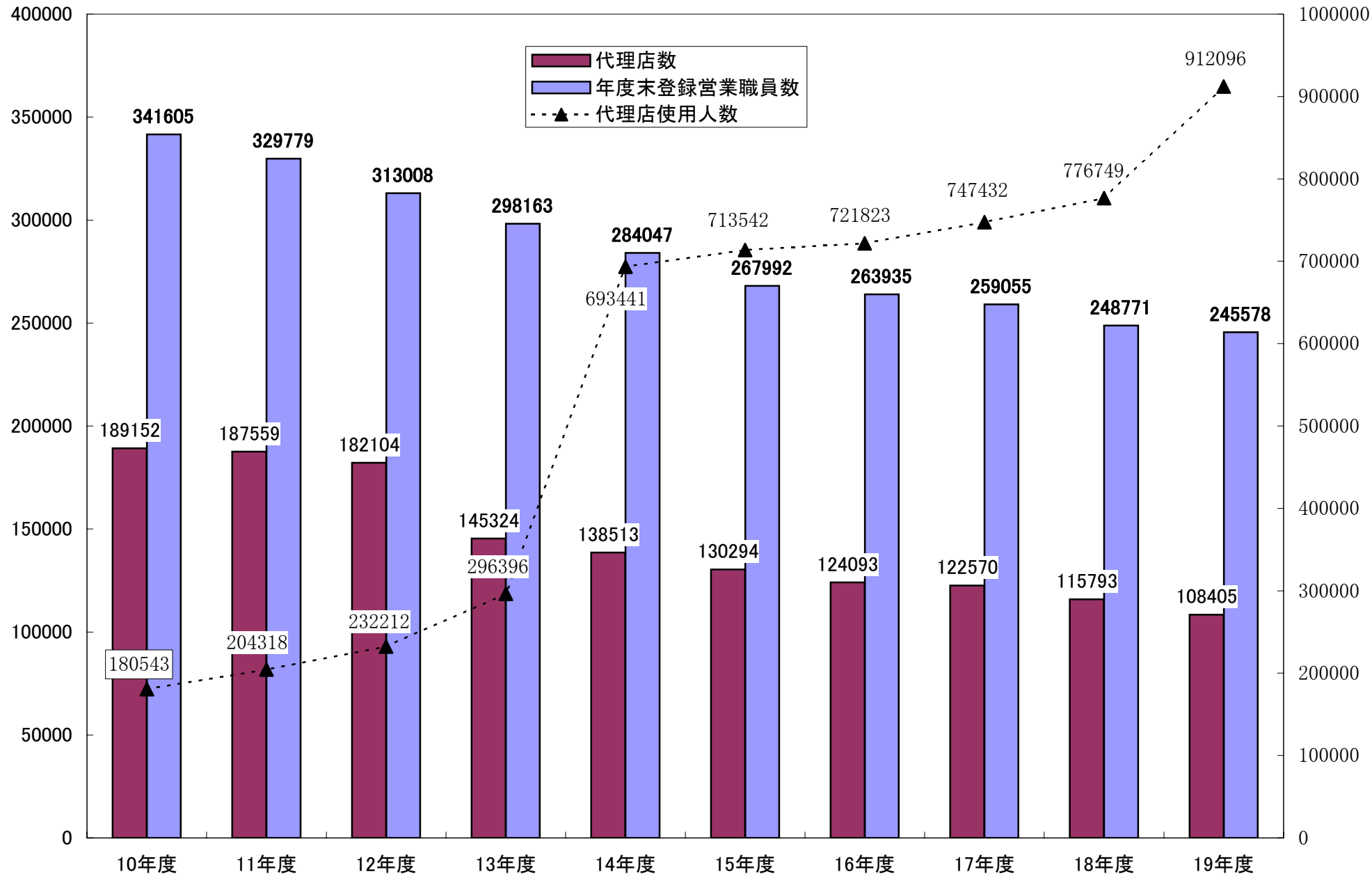
外社については、アメリカ7社、イギリス3社、フランス・スイス・ドイツ各2社、イタリア・ノルウェー・インド・韓国・バミューダ・オランダ各1社。

合計 52社

17. 生命保険年度末登録営業職員数、登録代理店数及び代理店使用人数の推移

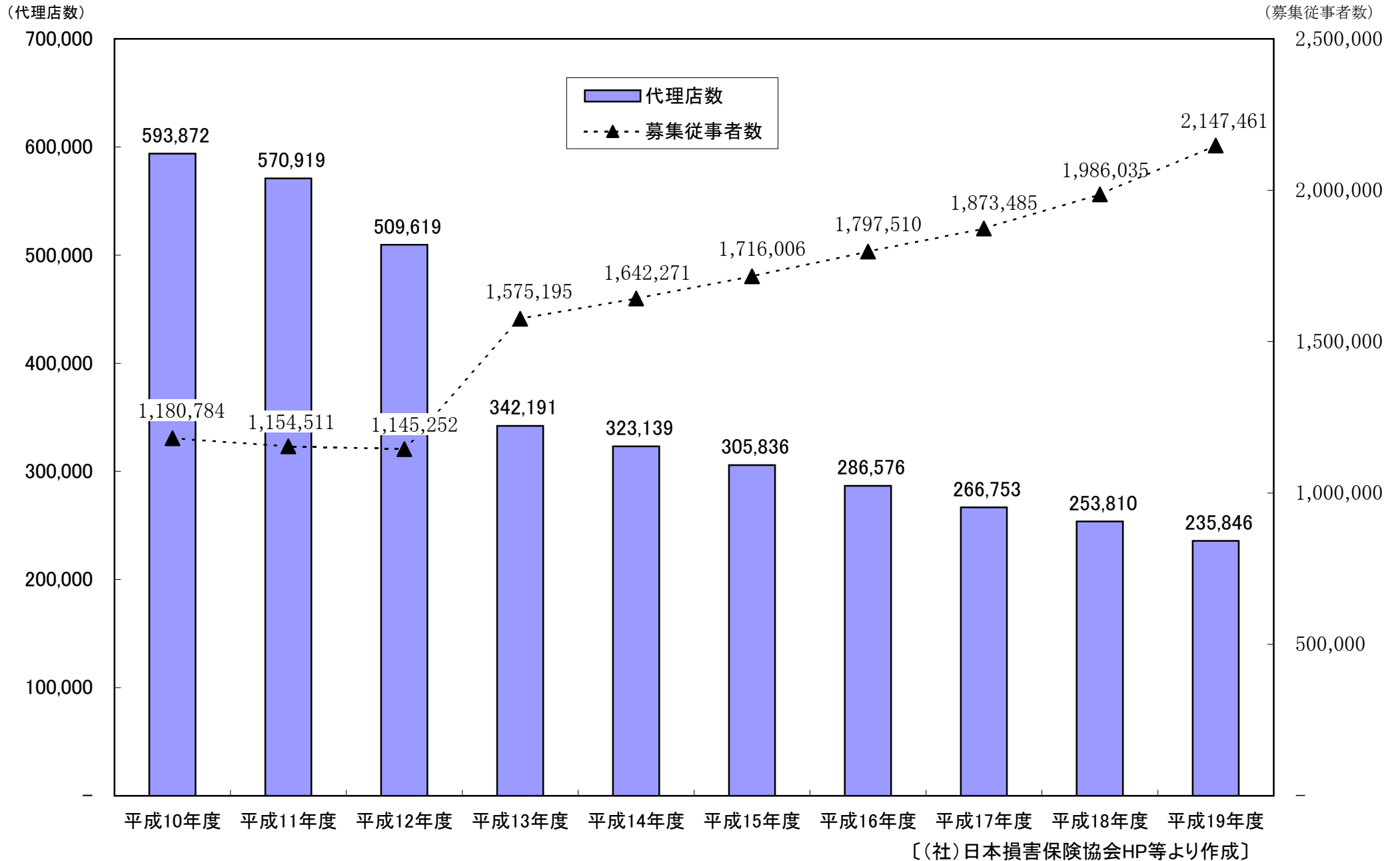
(代理店数)
(営業職員数)

(代理店使用人数)

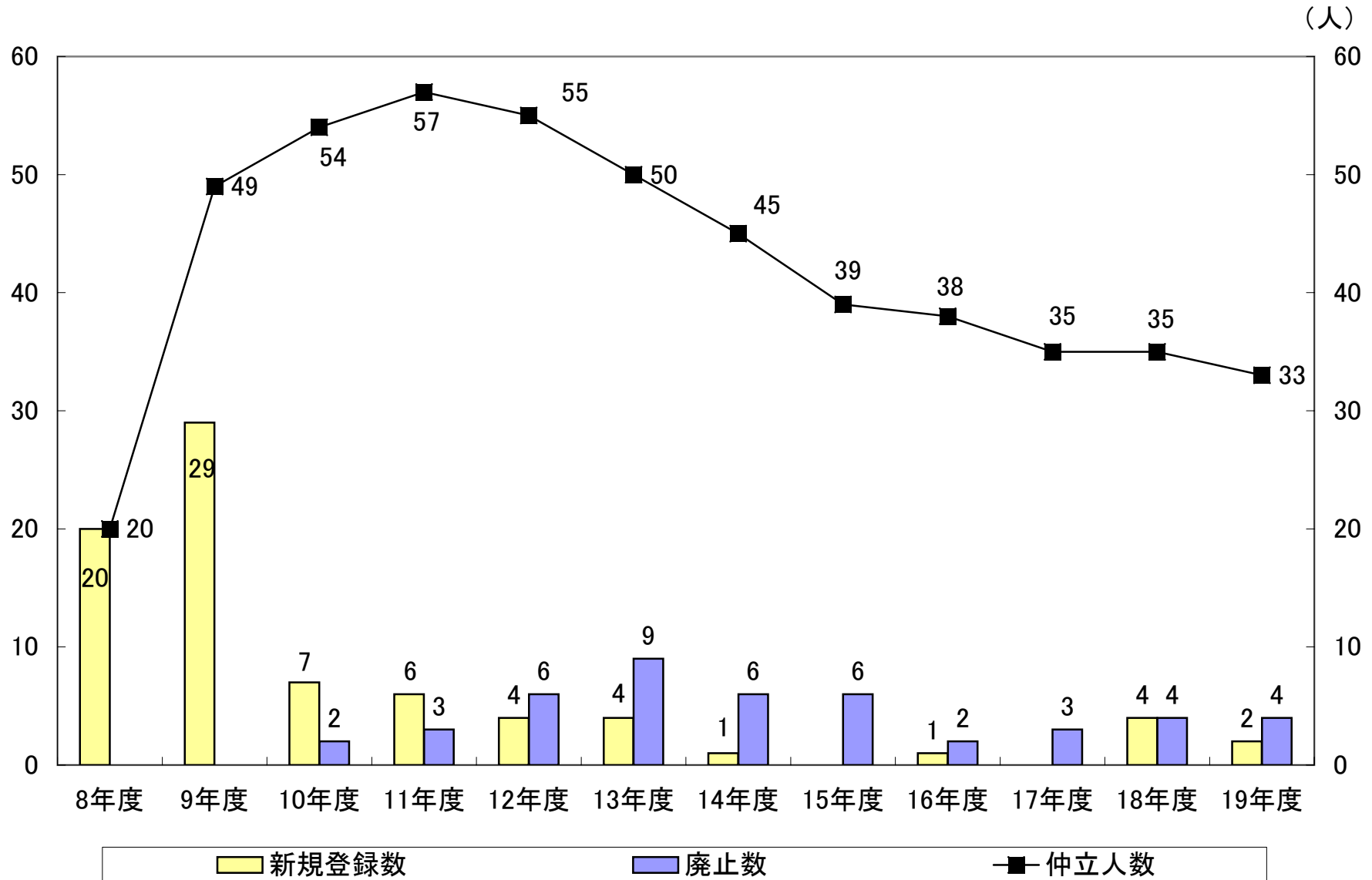


〔(社)生命保険協会刊「生命保険の動向」より作成〕

18.損害保険会社の代理店数と募集従事者数の推移



19. 保険仲立人数の推移



〔(社)日本損害保険協会HP等より作成〕

20. 各業態における販売チャネルの多様化

保 険	証 券	信 託	銀 行
一般事業者を対象とする生命保険募集人制度／昭和16年～ 損害保険代理店制度／昭和23年～			限定的な代理店制度／昭和38年～ (銀行の100%子会社かつ専業のみ)
↓	公共債の銀行販売解禁／昭和58年～		
	↓	金融機関代理店制度／平成5年～	↓
証券会社での販売解禁／平成10年12月～	投信の銀行販売解禁／平成10年12月～	↓	
↓	↓		金融機関代理店制度／平成14年4月～ (対象は銀行のみ)
銀行販売第一次解禁／平成13年9月～		↓	↓
↓	↓		金融機関代理店制度の対象を証券会社、保険会社に拡充／平成16年4月～
銀行販売第二次解禁／平成14年10月～	銀行を除く一般事業者を対象とする証券仲介業制度／平成16年4月～	↓	↓
↓	↓	一般事業者を対象とする信託契約代理店制度／平成16年12月～	
銀行販売第三次解禁／平成17年12月～	証券仲介業の銀行への解禁／平成16年12月～	↓	↓
↓	↓		一般事業者を対象とする銀行代理店制度／平成18年4月～
銀行販売全面解禁／平成19年12月～	↓	↓	↓