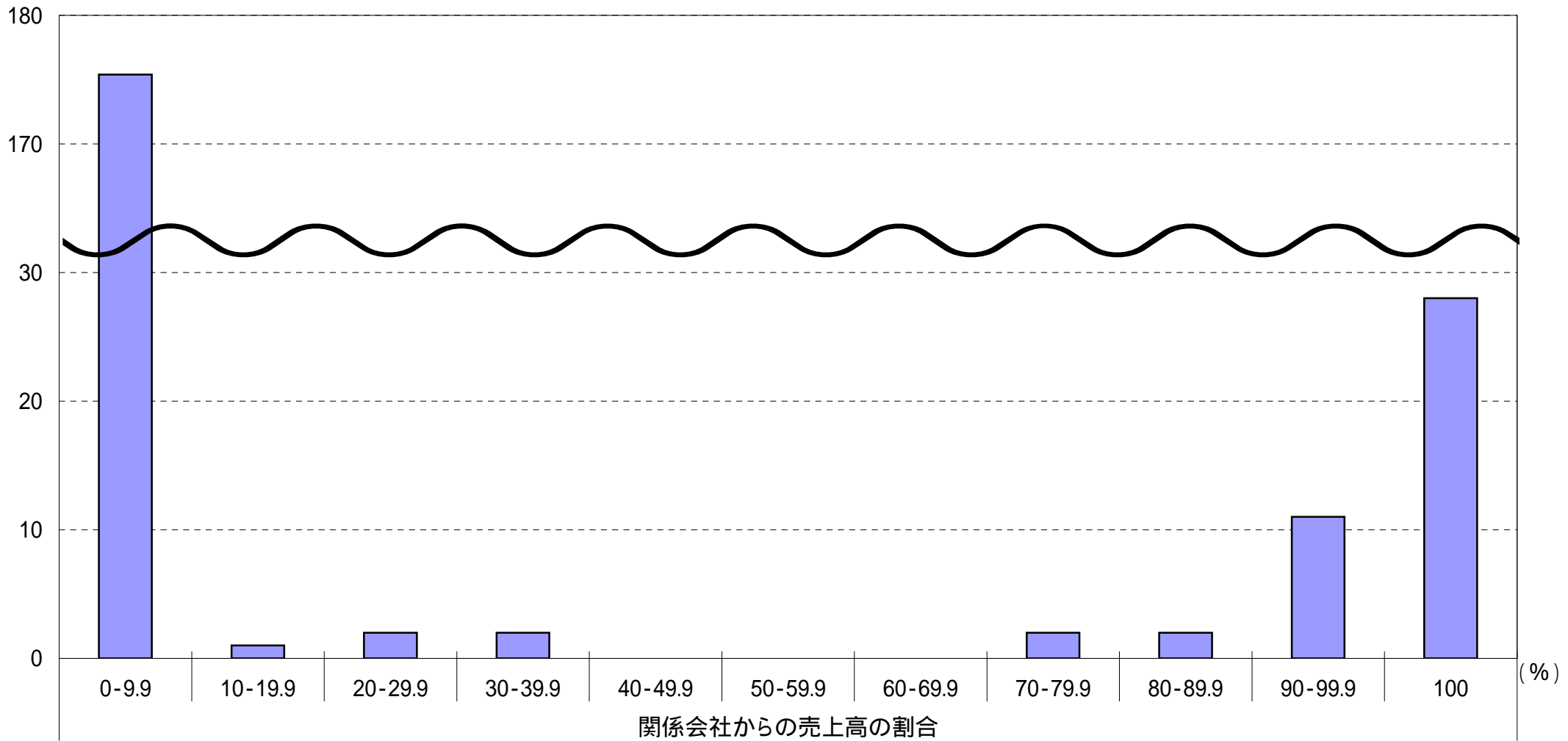


# 日経225構成銘柄の上場会社における関係会社からの売上高の割合

会社数



(注1) 計数は有価証券報告書を基に記載。  
(注2) 決算期は平成23年3月期(一部23年1月期、23年2月期、23年5月期の数値)。  
(注3) 関係会社からの製品売上高・商品売上高は売上高から除外。  
(注4) 製品売上高・商品売上高のうちの関係会社からのものが不明な会社については、売上高全体に占める関係会社からの売上高の割合で乗じたものを関係会社からの製品売上高・商品売上高とみなした。  
(注5) 関係会社からの売上高の注記がないものは「0-9.9」の割合であるとみなした。

日経225構成銘柄の上場会社における関係会社からの売上高の割合  
(23年3月期における割合が70%以上の会社を抽出)

No	銘柄	23年3月期	22年3月期	21年3月期	23.3 - 22.3 増減	22.3 - 21.3 増減
1	明治ホールディングス(株)	100.0	100.0	-	0.0	-
2	サッポロホールディングス(株)	100.0	100.0	100.0	0.0	0.0
3	(株)日本製紙グループ本社	100.0	100.0	100.0	0.0	0.0
4	旭化成(株)	100.0	100.0	100.0	0.0	0.0
5	(株)三菱ケミカルホールディングス	100.0	100.0	100.0	0.0	0.0
6	富士フイルムホールディングス(株)	100.0	100.0	100.0	0.0	0.0
7	ジェイ エフ イー ホールディングス(株)	100.0	99.6	99.9	0.4	0.3
8	コニカミノルタホールディングス(株)	100.0	100.0	100.0	0.0	0.0
9	(株)ジーエス・ユアサ コーポレーション	100.0	100.0	100.0	0.0	0.0
10	コムシスホールディングス(株)	100.0	100.0	100.0	0.0	0.0
11	J.フロント リテイリング(株)	100.0	100.0	100.0	0.0	0.0
12	(株)三越伊勢丹ホールディングス	100.0	100.0	100.0	0.0	0.0
13	(株)セブン&アイ・ホールディングス	100.0	100.0	100.0	0.0	0.0
14	(株)丸井グループ	100.0	100.0	100.0	0.0	0.0
15	(株)りそなホールディングス	100.0	100.0	100.0	0.0	0.0
16	三井住友トラスト・ホールディングス(株)	100.0	100.0	100.0	0.0	0.0
17	(株)三井住友フィナンシャルグループ	100.0	100.0	100.0	0.0	0.0
18	(株)ふくおかフィナンシャルグループ	100.0	100.0	100.0	0.0	0.0
19	(株)みずほフィナンシャルグループ	100.0	100.0	100.0	0.0	0.0
20	野村ホールディングス(株)	100.0	99.5	100.0	0.5	0.5
21	NK S Jホールディングス(株)	100.0	-	-	-	-
22	MS & ADインシュアランスグループホールディングス(株)	100.0	100.0	100.0	0.0	0.0
23	ソニーフィナンシャルホールディングス(株)	100.0	100.0	100.0	0.0	0.0
24	東京海上ホールディングス(株)	100.0	100.0	100.0	0.0	0.0
25	(株)T & Dホールディングス	100.0	100.0	100.0	0.0	0.0
26	ヤマトホールディングス(株)	100.0	100.0	100.0	0.0	0.0
27	(株)スカパーJ S A Tホールディングス	100.0	100.0	100.0	0.0	0.0
28	コナミ(株)	100.0	100.0	100.0	0.0	0.0
29	ソフトバンク(株)	100.0	100.0	100.0	0.0	0.0
30	(株)大和証券グループ本社	99.8	97.8	98.8	2.0	1.0
31	(株)日清製粉グループ本社	99.2	99.6	99.5	0.4	0.1
32	日本電信電話(株)	99.2	98.7	98.8	0.5	0.1
33	DOWAホールディングス(株)	98.7	98.7	98.8	0.0	0.1
34	(株)ファーストリテイリング	97.7	90.1	98.2	7.6	8.1
35	イオン(株)	97.5	96.4	-	1.1	-
36	(株)マルハニチロホールディングス	97.2	97.4	98.2	0.2	0.8
37	シチズンホールディングス(株)	97.1	97.5	96.9	0.4	0.6
38	JXホールディングス(株)	94.5	-	-	-	-
39	宝ホールディングス(株)	94.4	94.2	91.7	0.2	2.5
40	キリンホールディングス(株)	90.0	94.3	92.3	4.3	2.0
41	富士電機(株)	88.4	86.8	100.0	1.6	13.2
42	(株)三菱UFJフィナンシャル・グループ	82.8	73.1	86.3	9.7	13.2
43	古河機械金属(株)	76.5	74.7	60.3	1.8	14.4
44	キッコーマン(株)	75.2	-	-	-	-

(注1) 割合は有価証券報告書を基に記載。四捨五入。

(注2) 決算期は平成23年3月期、22年3月期、21年3月期(以下のものを除く)。

平成22年8月期、21年8月期、20年8月期:(株)ファーストリテイリング

平成22年12月期、21年12月期、20年12月期:サッポロホールディングス(株)、キリンホールディングス(株)

平成23年2月期、22年2月期、21年2月期:J.フロントリテイリング(株)、(株)セブン&アイ・ホールディングス、イオン(株)

(注3) 関係会社からの製品売上高・商品売上高は売上高から除外し、製品売上高・商品売上高のうちの関係会社からのものが不明な会社については、売上高全体に占める関係会社からの売上高の割合で乗じたものを関係会社からの製品売上高・商品売上高とみなして算出した。

(注4) 「日本電信電話(株)」については、関係会社からの受取配当金の金額が開示されていないため、受取配当金全額を関係会社からのものとみなして算出した。