

月次統計資料

平成21年1月発行



日本貸金業協会

I. 協会員の状況について

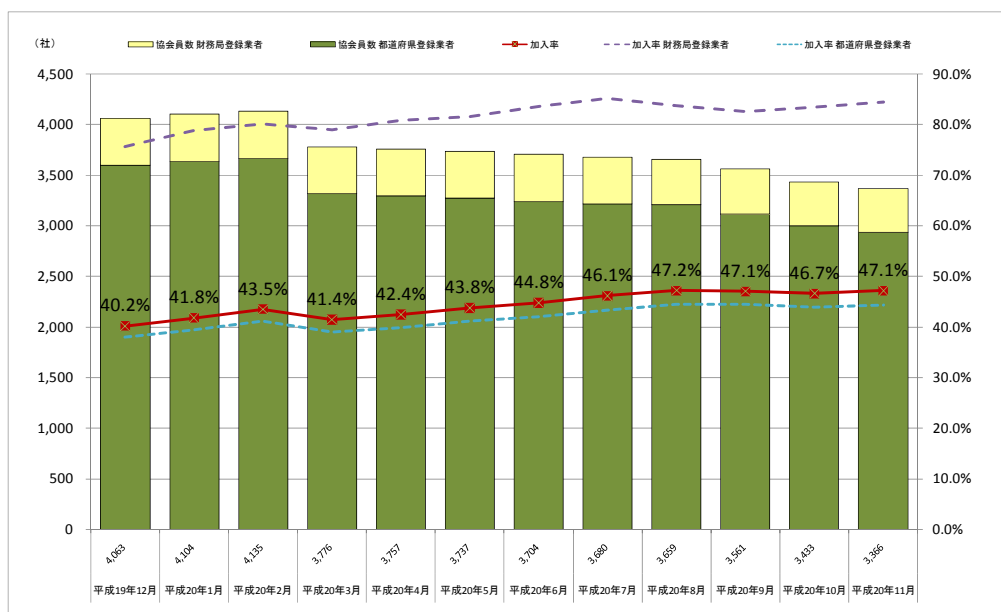
図表1 協会員数と加入率の推移

単位:社(数)

	協会設立時 (19年12月)	19年度末	平成20年4月	平成20年5月	平成20年6月	平成20年7月	平成20年8月	平成20年9月
協会員数	4,063	3,776	3,757	3,737	3,704	3,680	3,659	3,561
財務局登録業者	462	458	464	464	466	464	453	443
都道府県登録業者	3,601	3,318	3,293	3,273	3,238	3,216	3,206	3,118
加入率	40.2%	41.4%	42.4%	43.8%	44.8%	46.1%	47.2%	47.1%
財務局登録業者	75.6%	79.0%	80.8%	81.5%	83.5%	85.1%	83.7%	82.5%
都道府県登録業者	37.9%	38.9%	39.8%	41.1%	42.0%	43.3%	44.4%	44.4%
(参考)登録事業者数	10,108	9,115	8,852	8,540	8,272	7,975	7,755	7,564
財務局登録業者	611	580	574	569	558	545	541	537
都道府県登録業者	9,497	8,535	8,278	7,971	7,714	7,430	7,214	7,027

	平成20年10月	平成20年11月	平成20年12月	平成21年1月	平成21年2月	平成21年3月
協会員数	3,433	3,366				
財務局登録業者	433	429				
都道府県登録業者	3,000	2,937				
加入率	46.7%	47.1%				
財務局登録業者	83.4%	84.4%				
都道府県登録業者	43.9%	44.3%				
(参考)登録事業者数	7,356	7,140				
財務局登録業者	519	508				
都道府県登録業者	6,837	6,632				

(注)登録事業者数の出典:金融庁「貸金業関係統計資料」



(注)10月度より協会員数の算出方法を変更しました。このため協会員数関連のデータは前々月度実績となります。

図表 2 協会員の増減推移
(1) 協会員数増減の推移

単位:社(数)

	設立時	19年度計	20年度						
	(19年12月)	(20.1-20.3)	4月	5月	6月	7月	8月	9月	
増 加	—	164	98	9	62	28	37	24	
新規加入	—	94	98	9	62	28	37	24	
その他	—	70	0	0	0	0	0	0	
減 少	—	375	117	29	95	52	58	122	
退会	—	189	67	13	58	20	9	80	
資格喪失(廃業等)	—	186	50	16	37	32	50	42	
廃業	—	147	46	13	33	22	36	32	
不更新	—	32	4	3	2	6	8	6	
資格取消(行政処分)	—	7	0	0	2	4	6	4	
その他	—	-76	0	0	0	0	-1	0	
増 減 計	—	-287	-19	-20	-33	-24	-21	-98	
当月末会員数	4,063	3,776	3,757	3,737	3,704	3,680	3,659	3,561	

	20年度					
	10月	11月	12月	1月	2月	3月
増 加	18	16	0	0	0	0
新規加入	18	16	0	0	0	0
その他	0	0	0	0	0	0
減 少	146	83	0	0	0	0
退会	26	36	0	0	0	0
資格喪失(廃業等)	122	47	0	0	0	0
廃業	100	37	0	0	0	0
不更新	19	9	0	0	0	0
資格取消(行政処分)	3	1	0	0	0	0
その他	-2	0	0	0	0	0
増 減 計	-128	-67	0	0	0	0
当月末会員数	3,433	3,366	0	0	0	0

注 増加要因の「その他」は、設立時における加入申込書に不備があった先の【加入追認】等の特殊要因であり、減少要因の「その他」は、加入申込後の【加入撤回】と【重複加入修正】の合計である。

(注)10 月度より協会員数の算出方法を変更しました。このため協会員数関連のデータは前々月度実績となります。

(2) 減少数内訳－業 態 別

単位：社(数)、%

業 態	期初実績 (H20.3)		1Q計 (H20.4-H20.6)		2Q計 (H20.7-H20.9)		10月		11月		20年度計		
	件数	構成比	件数	構成比	件数	構成比	件数	構成比	件数	構成比	件数	構成比	期初比
1 消費者向無担保貸金業者	1,845	48.9%	156	64.7%	129	55.6%	79	54.1%	47	56.6%	411	58.5%	22.3%
2 消費者向有担保貸金業者	327	8.7%	23	9.5%	16	6.9%	8	5.5%	5	6.0%	52	7.4%	15.9%
3 消費者向住宅向貸金業者	51	1.4%	0	0.0%	2	0.9%	1	0.7%	1	1.2%	4	0.6%	7.8%
4 事業者向貸金業者	938	24.8%	54	22.4%	53	22.8%	35	24.0%	18	21.7%	160	22.8%	17.1%
5 手形割引業者	99	2.6%	0	0.0%	1	0.4%	2	1.4%	1	1.2%	4	0.6%	4.0%
6 クレジットカード会社	183	4.8%	0	0.0%	1	0.4%	3	2.1%	0	0.0%	4	0.6%	2.2%
7 信販会社	70	1.9%	1	0.4%	12	5.2%	2	1.4%	1	1.2%	16	2.3%	22.9%
8 流通・メーカー系会社	41	1.1%	0	0.0%	2	0.9%	0	0.0%	0	0.0%	2	0.3%	4.9%
9 建設・不動産業者	91	2.4%	5	2.1%	9	3.9%	4	2.7%	3	3.6%	21	3.0%	23.1%
10 質屋	6	0.2%	0	0.0%	0	0.0%	1	0.7%	0	0.0%	1	0.1%	16.7%
11 リース会社	53	1.4%	2	0.8%	4	1.7%	1	0.7%	0	0.0%	7	1.0%	13.2%
12 日賦貸金業者	72	1.9%	0	0.0%	3	1.3%	10	6.8%	7	8.4%	20	2.8%	27.8%
総計	3,776	100.0%	241	100.0%	232	100.0%	146	100.0%	83	100.0%	702	100.0%	18.6%

(注)本表は、月次の退会事業者を集計したものであり、加入事業者数を考慮していない。

(3) 減少数内訳－資本金別

単位：社(数)、%

資本金額	期初実績 (H20.3)		1Q計 (H20.4-H20.6)		2Q計 (H20.7-H20.9)		10月		11月		20年度計		
	件数	構成比	件数	構成比	件数	構成比	件数	構成比	件数	構成比	件数	構成比	期初比
個人	1,440	38.1%	117	48.5%	94	40.5%	69	47.3%	36	43.4%	316	45.0%	21.9%
法人	2,336	61.9%	124	51.5%	138	59.5%	77	52.7%	47	56.6%	386	55.0%	16.5%
5000万円以上	630	16.7%	12	5.0%	39	16.8%	15	10.3%	9	10.8%	75	10.7%	11.9%
5000万円未満	420	11.1%	19	7.9%	17	7.3%	7	4.8%	10	12.0%	53	7.5%	12.6%
2000万円未満	1,286	34.1%	93	38.6%	82	35.3%	55	37.7%	28	33.7%	258	36.8%	20.1%
総計	3,776	100.0%	241	100.0%	232	100.0%	146	100.0%	83	100.0%	702	100.0%	18.6%

(注)本表は、月次の退会事業者を集計したものであり、加入事業者数を考慮していない。

(注)10月度より協会員数の算出方法を変更しました。このため協会員数関連のデータは前々月度実績となります。

(4) 減少数内訳－貸金業登録更新回数別

単位:社(数)、%

登録更新回数	期初実績 (H20.3)		1Q計 (H20.4-H20.6)		2Q計 (H20.7-H20.9)		10月		11月		20年度計		
	件数	構成比	件数	構成比	件数	構成比	件数	構成比	件数	構成比	件数	構成比	期初比
1	832	22.0%	56	23.2%	70	30.2%	32	21.9%	20	24.1%	178	25.4%	21.4%
2	500	13.2%	19	7.9%	27	11.6%	20	13.7%	14	16.9%	80	11.4%	16.0%
3	360	9.5%	26	10.8%	18	7.8%	16	11.0%	3	3.6%	63	9.0%	17.5%
4	276	7.3%	22	9.1%	16	6.9%	12	8.2%	6	7.2%	56	8.0%	20.3%
5	235	6.2%	22	9.1%	15	6.5%	9	6.2%	5	6.0%	51	7.3%	21.7%
6	230	6.1%	15	6.2%	10	4.3%	7	4.8%	6	7.2%	38	5.4%	16.5%
7	211	5.6%	12	5.0%	14	6.0%	6	4.1%	2	2.4%	34	4.8%	16.1%
8	546	14.5%	39	16.2%	29	12.5%	21	14.4%	12	14.5%	101	14.4%	18.5%
9	586	15.5%	30	12.4%	33	14.2%	23	15.8%	15	18.1%	101	14.4%	17.2%
総計	3,776	100.0%	241	100.0%	232	100.0%	146	100.0%	83	100.0%	702	100.0%	18.8%

(注)本表は、月次の退会事業者を集計したものであり、加入事業者数を考慮していない。

(注)10月度より協会員数の算出方法を変更しました。このため協会員数関連のデータは前々月度実績となります。

図表3 財務局・都道府県知事別協会員数

平成20年11月度 (11月度登録事業者数対比)

	協会員数 11月 (社)	登録業者数 11月 (社)	比率 (%)
関東財務局	182	242	75.2%
東京都	587	1,651	35.6%
神奈川県	95	206	46.1%
埼玉県	59	110	53.6%
千葉県	55	129	42.6%
山梨県	30	34	88.2%
栃木県	13	46	28.3%
茨城県	33	72	45.8%
群馬県	24	52	46.2%
新潟県	25	48	52.1%
長野県	28	44	63.6%
小計	949	2,392	39.7%
合計	1,131	2,634	42.9%
近畿財務局	71	78	91.0%
大阪府	247	646	38.2%
京都府	95	177	53.7%
兵庫県	124	278	44.6%
奈良県	14	58	24.1%
和歌山県	27	63	42.9%
滋賀県	30	44	68.2%
小計	537	1,266	42.4%
合計	608	1,344	45.2%
北海道財務局	9	11	81.8%
北海道	129	235	54.9%
小計	129	235	54.9%
合計	138	246	56.1%
東北財務局	32	32	100.0%
宮城県	75	107	70.1%
岩手県	29	52	55.8%
福島県	18	48	37.5%
秋田県	23	26	88.5%
青森県	22	55	40.0%
山形県	18	35	51.4%
小計	185	323	57.3%
合計	217	355	61.1%
東海財務局	28	31	90.3%
愛知県	101	234	43.2%
静岡県	79	119	66.4%
三重県	46	77	59.7%
岐阜県	36	49	73.5%
小計	262	479	54.7%
合計	290	510	56.9%

	協会員数 11月 (社)	登録業者数 11月 (社)	比率 (%)
北陸財務局	11	12	91.7%
富山県	36	44	81.8%
石川県	15	44	34.1%
福井県	31	41	75.6%
小計	82	129	63.6%
合計	93	141	66.0%
中国財務局	25	25	100.0%
広島県	67	101	66.3%
山口県	51	70	72.9%
岡山県	60	104	57.7%
鳥取県	10	19	52.6%
島根県	7	11	63.6%
小計	195	305	63.9%
合計	220	330	66.7%
四国財務局	20	21	95.2%
香川県	26	53	49.1%
徳島県	18	47	38.3%
愛媛県	42	106	39.6%
高知県	41	69	59.4%
小計	127	275	46.2%
合計	147	296	49.7%
九州財務局	21	22	95.5%
熊本県	50	104	48.1%
大分県	39	59	66.1%
宮崎県	18	63	28.6%
鹿児島県	41	72	56.9%
小計	148	298	49.7%
合計	169	320	52.8%
福岡財務支局	27	29	93.1%
福岡県	165	530	31.1%
佐賀県	16	29	55.2%
長崎県	57	120	47.5%
小計	238	679	35.1%
合計	265	708	37.4%
沖縄総合事務局	3	5	60.0%
沖縄県	85	251	33.9%
小計	85	251	33.9%
合計	88	256	34.4%
財務局計	429	508	84.4%
都道県計	2,937	6,632	44.3%
総合計	3,366	7,140	47.1%

※ 計数は今後変動することがある ※ 「登録業者数」は金融庁公表の数値

(注)10月度より協会員数の算出方法を変更しました。このため協会員数関連のデータは前々月度実績となります。

II. 苦情・相談の状況

図表 1 苦情・相談の内容分類

(1) 苦情・相談件数の推移

	19年度計	20年度										計
	H19.12 - H20.3	4月	5月	6月	7月	8月	9月	10月	11月	12月		
苦情	43	21	38	28	10	21	32	137	84	61	432	
相談・照会	8,108	2,989	3,060	3,072	3,077	3,268	3,537	3,859	3,266	3,084	29,212	
合計	8,151	3,010	3,098	3,100	3,087	3,289	3,569	3,996	3,350	3,145	29,644	

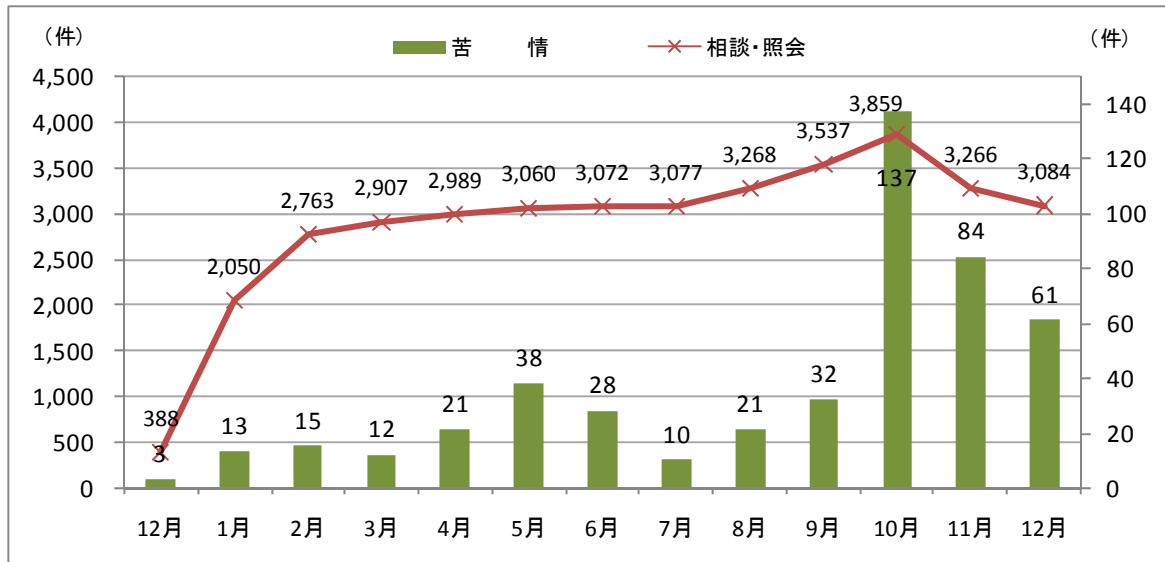
※ 合計値は年度合計(4月～)

(2) 苦情・相談の内容分類

区分	19年度計	20年度										計(*1)
	(19.12-20.3)	4月	5月	6月	7月	8月	9月	10月	11月	12月		
取立行為	10	6	16	11	3	6	21	118	68	38	287	
契約内容	6	5	5	7	0	1	4	9	6	17	54	
金利	2	1	2	1	0	0	1	0	0	0	5	
年金担保	0	0	0	0	0	0	0	0	1	0	1	
帳簿の開示	7	4	3	3	2	5	0	2	3	3	25	
過剰貸付	0	0	0	0	0	1	0	0	0	0	1	
行政当局許称、登録業者許称	0	0	0	0	0	0	0	0	0	0	0	
保証契約	0	0	1	0	0	0	2	1	0	0	4	
広告・勧誘(許称以外)	0	0	2	1	0	1	0	0	0	0	4	
過払金(*2)	0	—	—	—	—	3	1	3	1	1	9	
その他	18	5	9	5	5	4	3	4	5	2	42	
苦情計	43	21	38	28	10	21	32	137	84	61	432	
相談・照会												
返済困難	1,180	449	463	415	417	472	531	494	363	298	3,902	
返済義務	207	71	50	76	70	78	72	114	71	96	698	
身分証明書等の紛失等	542	179	151	164	186	186	164	193	152	168	1,543	
貸付自費依頼・撤回	2,249	682	626	694	670	667	679	791	628	591	6,028	
信用情報	593	217	229	235	213	220	214	254	200	161	1,943	
登録業者確認	983	344	385	435	294	228	267	303	246	243	2,745	
手数料	15	4	2	6	9	7	12	6	7	4	57	
ダイレクトメール	87	27	29	32	31	27	26	28	16	10	226	
契約内容	205	98	118	128	133	214	213	188	177	138	1,407	
帳簿の開示	50	21	16	19	26	20	26	27	25	21	201	
保証人の関係	48	9	7	20	16	9	25	17	15	16	134	
金利・計算方法	290	129	123	100	76	72	72	116	93	59	840	
自己破産・調停・民事再生手続	55	24	29	25	27	30	39	32	16	16	238	
ヤミ金融・違法業者被害あり	336	147	162	129	137	155	143	152	97	106	1,228	
ヤミ金融・違法業者被害なし	261	105	125	127	178	203	243	212	246	160	1,599	
融資関連(*2)	0	—	—	—	—	196	259	269	258	232	1,214	
過払金(*2)	0	—	—	—	—	111	140	167	151	116	685	
その他	1,007	483	545	467	594	373	412	496	505	649	4,524	
相談・照会計	8,108	2,989	3,060	3,072	3,077	3,268	3,537	3,859	3,266	3,084	29,212	

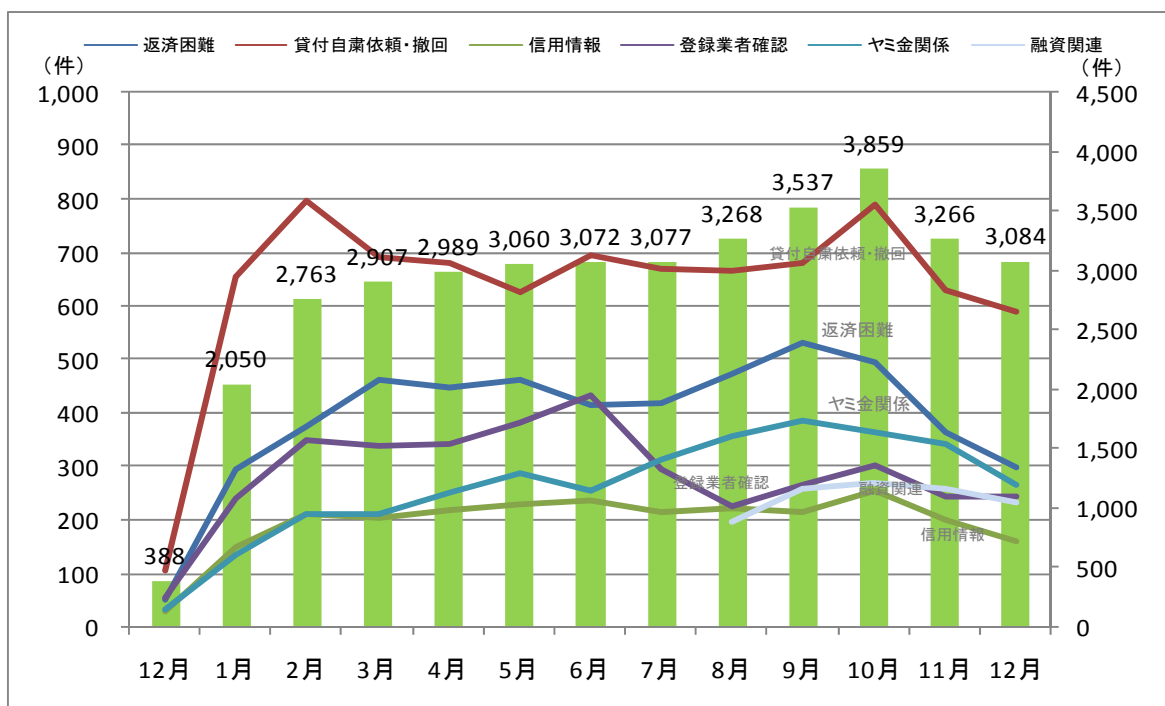
(*1) 計は年度計(4月～) (*2) 項目は8月から集計開始(7月以前は「その他」項目に含まれる)

<参考> 苦情・相談件数の推移



※12月度は12/19以降7日間の集計値

<参考> 相談内容の内訳*



*相談内容は主要項目だけを抽出

*ヤミ金関連は、「ヤミ金融・違法業者被害あり」と「ヤミ金融・違法業者被害なし」の合計値

※12月度は12/19以降7日間の集計

Ⅲ. 月次実態調査（協会員対象）

図表1 当月の営業状況

(1) 概況票(3業態計)

平成20年11月

調査項目			月末時点の実績			月間の実績		
			貸付残高 (百万円)	有残件数 (件)	平均約定 金利(%)*	貸付金額 (百万円)	契約数 (件)	
消費者向	無担保貸付 (住宅向を除く)	当月	12,396,566	137,720,441	20.00%	600,186	1,277,735	
		前年同月	14,088,979	135,934,473	21.74%	741,283	1,623,523	
		前年同月比	-12.0%	1.3%	-1.75%	-19.0%	-21.3%	
	有担保貸付 (住宅向を除く)	当月	555,958	134,934	13.84%	2,407	188	
		前年同月	644,969	159,736	14.42%	6,209	524	
		前年同月比	-13.8%	-15.5%	-0.59%	-61.2%	-64.1%	
	住宅向貸付	当月	832,728	64,305	3.22%	20,952	741	
		前年同月	761,082	56,107	3.59%	14,410	461	
		前年同月比	9.4%	14.6%	-0.37%	45.4%	60.8%	
事業者向	信用貸付	無担保	当月	429,811	218,340	12.10%	55,958	10,056
			前年同月	545,741	293,556	14.62%	63,916	14,494
			前年同月比	-21.2%	-25.6%	-2.51%	-12.5%	-30.6%
		保証付	当月	536,276	145,896	12.66%	20,242	1,205
			前年同月	694,055	175,906	14.52%	35,435	6,233
			前年同月比	-22.7%	-17.1%	-1.86%	-42.9%	-80.7%
	担保貸付	不動産	当月	1,298,299	11,655	5.74%	13,962	190
			前年同月	1,508,683	12,759	6.35%	106,678	787
			前年同月比	-13.9%	-8.6%	-0.61%	-86.9%	-75.9%
		証券、他	当月	1,062,482	34,091	4.92%	107,023	48
			前年同月	1,185,336	38,052	3.42%	155,805	42
			前年同月比	-10.4%	-10.4%	1.50%	-31.3%	13.7%
商業手形割引	当月	11,817	9,353	11.83%	743	732		
その他営業貸付	当月	592,026	1,194	2.17%	116,134	86		

*前年同月比欄の数値は、前年同月との金利差を示す。

店舗数

項目	店舗数		項目	店舗数	
	当月	前年同月比		当月	前年同月比
有人店舗	当月	2,338	無人店舗	当月	8,995
	前年同月	2,807		前年同月	11,618
	前年同月比	-16.7%		前年同月比	-22.6%

※「商業手形割引」、「その他営業貸付」に関しては、前年同月数値の取得ができなかった。

※「その他営業貸付」とは、貸金業法における“貸付”のうち、関係会社間貸付等、他の項目に含まれない貸付をいう。

※「有人店舗」・「無人店舗」の定義は事業報告書の定義に準じる。

※「契約件数」には、クレジットカード業態における、キャッシング機能付クレジットカード、ローンカードの発行件数もカウントしている。

(2) 消費者金融業態

平成20年11月

調査項目		月末時点の実績			月間の実績			
		貸付残高 (百万円)	有残件数 (件)	平均約定 金利(%)*	貸付金額 (百万円)	契約数 (件)		
消費者向	無担保貸付 (住宅向を除く)	当月	6,689,510	12,558,791	21.37%	179,427	88,739	
		前年同月	7,911,840	14,868,189	23.17%	241,705	102,590	
		前年同月比	-15.4%	-15.5%	-1.80%	-25.8%	-13.5%	
	有担保貸付 (住宅向を除く)	当月	487,559	127,799	14.65%	1,281	77	
		前年同月	575,799	151,977	15.00%	4,218	379	
		前年同月比	-15.3%	-15.9%	-0.35%	-69.6%	-79.7%	
	住宅向貸付	当月	215,492	13,300	4.10%	16,367	696	
		前年同月	177,196	11,212	3.59%	9,686	430	
		前年同月比	21.6%	18.6%	0.51%	69.0%	61.9%	
事業者向	信用貸付	無担保	当月	45,647	52,415	23.30%	-	-
			前年同月	63,986	68,297	24.33%	-	-
			前年同月比	-28.7%	-23.3%	-1.03%	-	-
		保証付	当月	14,087	16,486	24.55%	-	-
			前年同月	24,323	24,526	25.77%	-	-
			前年同月比	-42.1%	-32.8%	-1.22%	-	-
	担保貸付	不動産	当月	59,358	3,431	7.52%	-	-
			前年同月	63,005	2,672	6.57%	-	-
			前年同月比	-5.8%	28.4%	0.95%	-	-
		証券、他	当月	451	77	12.03%	-	-
			前年同月	415	9	10.43%	-	-
			前年同月比	8.8%	755.6%	1.60%	-	-
	商業手形割引	当月	-	-	-	-	-	
	その他営業貸付	当月	-	-	-	-	-	

注) データ収集対象先が2社以下のデータについては非公開としている

* 前年同月比欄の数値は、前年同月との金利差を示す。

店舗数

項目		店舗数	項目		店舗数
有人店舗	当月	1,090	無人店舗	当月	8,559
	前年同月	1,467		前年同月	10,758
	前年同月比	-25.7%		前年同月比	-20.4%

「消費者金融業」とは、・消費者向無担保貸金業者 ・消費者向有担保貸金業者 等の事業者の合計

※「商業手形割引」、「その他営業貸付」に関しては、前年同月数値の取得ができなかった。

※「その他営業貸付」とは、貸金業法における“貸付”のうち、関係会社間貸付等、他の項目に含まれない貸付をいう。

※「有人店舗」「無人店舗」の定義は事業報告書の定義に準じる。

(3) 事業者金融業態

平成20年11月

調査項目			月末時点の実績			月間の実績		
			貸付残高 (百万円)	有残件数 (件)	平均約定 金利(%)*	貸付金額 (百万円)	契約数 (件)	
消費者向	無担保貸付 (住宅向を除く)	当月	29,111	535,219	17.74%	1,589	1,023	
		前年同月	44,562	670,599	18.47%	2,030	3,835	
		前年同月比	-34.7%	-20.2%	-0.73%	-21.7%	-73.3%	
	有担保貸付 (住宅向を除く)	当月	56,651	4,823	8.37%	-	-	
		前年同月	55,991	4,636	8.79%	-	-	
		前年同月比	1.2%	4.0%	-0.41%	-	-	
	住宅向貸付	当月	57,273	3,904	3.33%	-	-	
		前年同月	53,411	3,701	3.47%	-	-	
		前年同月比	7.2%	5.5%	-0.15%	-	-	
事業者向	信用貸付	無担保	当月	230,576	122,538	10.12%	49,583	9,818
			前年同月	316,011	174,128	12.60%	54,851	13,805
			前年同月比	-27.0%	-29.6%	-2.48%	-9.6%	-28.9%
		保証付	当月	315,911	121,621	16.86%	3,366	1,183
			前年同月	416,401	142,977	18.34%	23,973	6,152
			前年同月比	-24.1%	-14.9%	-1.49%	-86.0%	-80.8%
	担保貸付	不動産	当月	1,220,035	8,095	5.68%	12,418	141
			前年同月	1,429,222	9,979	6.36%	100,824	681
			前年同月比	-14.6%	-18.9%	-0.68%	-87.7%	-79.3%
		証券、他	当月	167,351	537	6.04%	3,635	40
			前年同月	187,529	548	3.87%	5,225	41
			前年同月比	-10.8%	-1.9%	2.17%	-30.4%	-2.9%
商業手形割引	当月	11,529	9,125	11.83%	727	730		
その他営業貸付	当月	317,535	1,030	4.13%	-	-		

注) データ収集対象先が2社以下のデータについては非公開としている

* 前年同月比欄の数値は、前年同月との金利差を示す。

店舗数

項目		店舗数	項目		店舗数
有人店舗	当月	142	無人店舗	当月	1
	前年同月	213		前年同月	8
	前年同月比	-33.3%		前年同月比	-87.5%

「事業者金融業」とは、・事業者向貸金業者 ・リース会社 等の事業者の合計

※「商業手形割引」、「その他営業貸付」に関しては、前年同月数値の取得ができなかった。

※「その他営業貸付」とは、貸金業法における“貸付”のうち、関係会社間貸付等、他の項目に含まれない貸付をいう。

※「有人店舗」・「無人店舗」の定義は事業報告書の定義に準じる。

(4) クレジット業態等

平成20年11月

調査項目			月末時点の実績			月間の実績		
			貸付残高 (百万円)	有残件数 (件)	平均約定 金利(%)*	貸付金額 (百万円)	契約数 (件)	
消費者向	無担保貸付 (住宅向を除く)	当月	5,677,945	124,626,431	18.35%	419,170	1,187,973	
		前年同月	6,132,576	120,395,685	19.82%	497,549	1,517,098	
		前年同月比	-7.4%	3.5%	-1.47%	-15.8%	-21.7%	
	有担保貸付 (住宅向を除く)	当月	11,749	2,312	4.98%	-	-	
		前年同月	13,179	3,122	7.37%	-	-	
		前年同月比	-10.8%	-26.0%	-2.39%	-	-	
	住宅向貸付	当月	559,964	47,101	2.50%	-	-	
		前年同月	530,474	41,194	4.87%	-	-	
		前年同月比	5.6%	14.3%	-2.37%	-	-	
事業者向	信用貸付	無担保	当月	153,588	43,387	5.94%	-	-
			前年同月	165,744	51,130	8.64%	-	-
			前年同月比	-7.3%	-15.1%	-2.70%	-	-
		保証付	当月	206,278	7,789	5.61%	-	-
			前年同月	253,330	8,402	7.06%	-	-
			前年同月比	-18.6%	-7.3%	-1.45%	-	-
	担保貸付	不動産	当月	18,905	129	3.33%	-	-
			前年同月	16,457	108	3.31%	-	-
			前年同月比	14.9%	20.0%	0.01%	-	-
		証券、他	当月	894,680	33,477	2.61%	-	-
			前年同月	997,392	37,495	2.40%	-	-
			前年同月比	-10.3%	-10.7%	0.21%	-	-
商業手形割引	当月	-	-	-	-	-		
その他営業貸付	当月	273,699	77	1.92%	-	-		

注) データ収集対象先が2社以下のデータについては非公開としている

* 前年同月比欄の数値は、前年同月との金利差を示す。

店舗数

項目		店舗数	項目		店舗数
有人店舗	当月	1,106	無人店舗	当月	435
	前年同月	1,127		前年同月	852
	前年同月比	-1.9%		前年同月比	-48.9%

「クレジット業等」とは、・クレジットカード会社 ・信販会社 ・流通・メーカー系会社 等の事業者の合計

※「商業手形割引」、「その他営業貸付」に関しては、前年同月数値の取得ができなかった。

※「その他営業貸付」とは、貸金業法における“貸付”のうち、関係会社間貸付等、他の項目に含まれない貸付をいう。

※「有人店舗」・「無人店舗」の定義は事業報告書の定義に準じる。

※「契約件数」には、クレジットカード業態における、キャッシング機能付クレジットカード、ローンカードの発行件数もカウントしている。

(5) 貸出金利帯別貸付残高・件数

平成20年11月

調査項目		平均約定金利幅	貸付残高 (百万円)			有残件数 (件)				
			当月実績	前年同月実績	前年同月比 (%)	当月実績	前年同月実績	前年同月比 (%)		
消費者向	無担保貸付 (住宅向を除く)	20% 超	7,311,072	9,074,348	▲ 19.4	36,886,186	41,449,278	▲ 11.0		
		15% 超 ~ 20% 以下	4,409,490	4,098,370	7.6	98,334,352	89,790,545	9.5		
		10% 超 ~ 15% 以下	363,571	468,810	▲ 22.4	1,009,420	1,235,791	▲ 18.3		
		10% 以下	200,407	97,898	104.7	245,912	86,279	185.0		
		不明	112,027	349,552	▲ 68.0	1,244,571	3,372,580	▲ 63.1		
	有担保貸付 (住宅向を除く)	20% 超	176	318	▲ 44.7	106	164	▲ 35.4		
		15% 超 ~ 20% 以下	223,193	261,874	▲ 14.8	73,098	83,597	▲ 12.6		
		10% 超 ~ 15% 以下	262,786	312,225	▲ 15.8	54,563	68,167	▲ 20.0		
		10% 以下	67,702	58,785	15.2	6,657	5,075	31.2		
		不明	2,102	11,766	▲ 82.1	510	2,733	▲ 81.4		
	住宅向貸付	20% 超	0	0		0	0			
		15% 超 ~ 20% 以下	0	0		0	0			
		10% 超 ~ 15% 以下	0	0		0	0			
		10% 以下	545,018	100,439	442.6	39,968	6,820	486.0		
		不明	287,710	660,642	▲ 56.4	24,338	49,287	▲ 50.6		
消費者向 計			13,785,253	15,495,029	▲ 11.0	137,919,680	136,150,316	1.3		
事業者向	信用貸付	無担保	20% 超	90,248	175,755	▲ 48.7	113,102	171,671	▲ 34.1	
			15% 超 ~ 20% 以下	11,946	1,629	633.3	16,657	2,619	536.0	
			10% 超 ~ 15% 以下	49,986	54,825	▲ 8.8	34,490	38,755	▲ 11.0	
			10% 以下	123,767	130,818	▲ 5.4	19,092	18,779	1.7	
			不明	153,864	182,714	▲ 15.8	34,999	61,732	▲ 43.3	
	信用貸付	保証付	20% 超	32,639	130,381	▲ 75.0	27,899	80,961	▲ 65.5	
			15% 超 ~ 20% 以下	258,224	265,024	▲ 2.6	94,837	66,520	42.6	
			10% 超 ~ 15% 以下	32,103	34,188	▲ 6.1	20,888	22,278	▲ 6.2	
			10% 以下	203,487	241,135	▲ 15.6	2,236	576	288.2	
			不明	9,823	23,327	▲ 57.9	36	5,570	▲ 99.4	
	担保貸付	不動産	20% 超	0	0		0	0		
			15% 超 ~ 20% 以下	0	5,961	▲ 100.0	0	1,073	▲ 100.0	
			10% 超 ~ 15% 以下	33,409	34,024	▲ 1.8	4,257	4,463	▲ 4.6	
			10% 以下	1,258,661	1,238,455	1.6	7,382	5,277	39.9	
			不明	6,229	230,244	▲ 97.3	16	1,946	▲ 99.2	
		担保貸付	証券、他	20% 超	0	0		0	0	
				15% 超 ~ 20% 以下	20	42	▲ 53.0	11	23	▲ 52.2
				10% 超 ~ 15% 以下	1,825	1,915	▲ 4.7	81	22	268.2
				10% 以下	179,356	185,766	▲ 3.5	512	352	45.4
				不明	881,282	997,613	▲ 11.7	33,487	37,655	▲ 11.1
	商業手形割引	20% 超	0	0		0	0			
		15% 超 ~ 20% 以下	0	99	▲ 100.0	0	90	▲ 100.0		
		10% 超 ~ 15% 以下	11,208	52,107	▲ 78.5	8,833	26,604	▲ 66.8		
		10% 以下	321	0		292	0			
		不明	288	1,304	▲ 77.9	228	667	▲ 65.8		
その他営業貸付	20% 超	0	0		0	0				
	15% 超 ~ 20% 以下	2,930	2,854	2.7	925	716	29.2			
	10% 超 ~ 15% 以下	0	116	▲ 100.0	0	91	▲ 100.0			
	10% 以下	306,713	67,977	351.2	191	70	172.9			
	不明	282,383	74,321	280.0	78	873	▲ 91.0			
事業者向 計			3,930,710	4,132,591	▲ 4.9	420,529	549,383	▲ 23.5		
総合計			17,715,963	19,627,620	▲ 9.7	138,340,209	136,699,698	1.2		

図表2 貸付種別の営業状況
(1) 月末貸付残高

(単位:百万円)

調査月		消費者向			事業者向					
		無担保 貸付	有担保 貸付	住宅向 貸付	信用貸付		担保貸付		商業手形割 引	その他営業 貸付
					無担保	保証付	不動産	証券他		
2008.4 (確報)	当月	13,225,013	608,660	828,604	485,163	660,692	1,412,303	1,029,563	23,060	711,359
	前年同月	14,808,776	694,045	755,648	576,146	719,215	1,585,493	1,286,834	-	-
	前年同月比	-10.7%	-12.3%	9.7%	-15.8%	-8.1%	-10.9%	-20.0%	-	-
2008.5 (確報)	当月	13,099,944	601,940	828,560	467,832	642,234	1,410,631	1,019,760	23,460	740,418
	前年同月	14,802,562	684,449	755,179	576,930	730,797	1,595,318	1,411,065	-	-
	前年同月比	-11.5%	-12.1%	9.7%	-18.9%	-12.1%	-11.6%	-27.7%	-	-
2008.6 (確報)	当月	12,934,841	594,654	830,388	528,379	624,630	1,452,859	1,042,792	22,443	707,889
	前年同月	14,648,316	676,165	756,907	577,741	730,003	1,614,889	1,138,965	-	-
	前年同月比	-11.7%	-12.1%	9.7%	-8.5%	-14.4%	-10.0%	-8.4%	-	-
2008.7 (確報)	当月	12,775,859	587,437	828,727	483,575	615,110	1,477,254	1,066,403	22,335	663,018
	前年同月	14,520,594	668,986	754,714	577,395	689,415	1,662,369	1,123,641	-	-
	前年同月比	-12.0%	-12.2%	9.8%	-16.2%	-10.8%	-11.1%	-5.1%	-	-
2008.8 (確報)	当月	12,679,688	580,452	829,643	450,906	603,704	1,456,899	1,062,663	22,856	645,596
	前年同月	14,423,158	662,516	755,908	580,031	698,169	1,693,046	1,178,152	-	-
	前年同月比	-12.1%	-12.4%	9.8%	-22.3%	-13.5%	-13.9%	-9.8%	-	-
2008.9 (速報)	当月	12,556,842	568,242	833,734	462,990	598,552	1,365,025	1,055,134	18,032	621,014
	前年同月	14,271,756	656,368	757,167	582,378	707,271	1,668,961	1,275,007	-	-
	前年同月比	-12.0%	-13.4%	10.1%	-20.5%	-15.4%	-18.2%	-17.2%	-	-
2008.10 (速報)	当月	12,428,569	561,480	831,064	435,165	558,685	1,312,735	1,058,867	13,411	587,945
	前年同月	14,157,039	651,253	757,090	551,117	701,346	1,626,170	1,195,430	-	-
	前年同月比	-12.2%	-13.8%	9.8%	-21.0%	-20.3%	-19.3%	-11.4%	-	-
2008.11 (速報)	当月	12,396,566	555,958	832,728	429,811	536,276	1,298,299	1,062,482	11,817	592,026
	前年同月	14,088,979	644,969	761,082	545,741	694,055	1,508,683	1,185,336	-	-
	前年同月比	-12.0%	-13.8%	9.4%	-21.2%	-22.7%	-13.9%	-10.4%	-	-

(2) 月間貸付金額

(単位:百万円)

調査月		消費者向			事業者向					
		無担保貸付	有担保貸付	住宅向貸付	信用貸付		担保貸付		商業手形割引	その他営業貸付
					無担保	保証付	不動産	証券他		
2008.4 (確報)	当月	742,628	4,218	14,312	43,577	60,836	85,486	93,938	7,269	303,293
	前年同月	862,130	9,354	16,116	64,283	62,945	164,236	188,653	-	-
	前年同月比	-13.9%	-54.9%	-11.2%	-32.2%	-3.4%	-47.9%	-50.2%	-	-
2008.5 (確報)	当月	666,046	3,761	15,003	45,179	25,238	59,895	119,670	7,257	176,064
	前年同月	843,818	7,587	12,423	71,561	80,319	134,522	191,100	-	-
	前年同月比	-21.1%	-50.4%	20.8%	-36.9%	-68.6%	-55.5%	-37.4%	-	-
2008.6 (確報)	当月	617,486	3,480	17,824	112,999	42,285	138,174	104,625	7,428	79,115
	前年同月	750,668	7,238	13,642	97,921	65,345	155,794	78,423	-	-
	前年同月比	-17.7%	-51.9%	30.7%	15.4%	-35.3%	-11.3%	33.4%	-	-
2008.7 (確報)	当月	584,903	3,175	20,656	92,358	21,561	92,680	137,861	9,455	82,070
	前年同月	727,427	6,244	14,384	83,021	46,449	166,451	127,787	-	-
	前年同月比	-19.6%	-49.2%	43.6%	11.2%	-53.6%	-44.3%	7.9%	-	-
2008.8 (確報)	当月	600,628	2,692	18,741	75,651	14,597	42,292	122,434	6,688	83,617
	前年同月	760,984	6,698	13,177	63,061	49,146	143,226	123,367	-	-
	前年同月比	-21.1%	-59.8%	42.2%	20.0%	-70.3%	-70.5%	-0.8%	-	-
2008.9 (速報)	当月	632,418	3,585	23,854	73,609	16,884	41,820	115,747	6,676	132,229
	前年同月	762,381	6,530	14,971	91,152	50,647	197,610	116,655	-	-
	前年同月比	-17.0%	-45.1%	59.3%	-19.2%	-66.7%	-78.8%	-0.8%	-	-
2008.10 (速報)	当月	650,723	3,058	25,143	52,667	5,046	20,390	188,954	3,921	140,544
	前年同月	768,112	8,159	12,785	59,659	38,200	120,690	155,582	-	-
	前年同月比	-15.3%	-62.5%	96.7%	-11.7%	-86.8%	-83.1%	21.4%	-	-
2008.11 (速報)	当月	600,186	2,407	20,952	55,958	20,242	13,962	107,023	743	116,134
	前年同月	741,283	6,209	14,410	63,916	35,435	106,678	155,805	-	-
	前年同月比	-19.0%	-61.2%	45.4%	-12.5%	-42.9%	-86.9%	-31.3%	-	-

(3) 月間契約数

(単位:件)

調査月		消費者向			事業者向					
		無担保貸付	有担保貸付	住宅向貸付	信用貸付		担保貸付		商業手形割引	その他営業貸付
					無担保	保証付	不動産	証券他		
2008.4 (確報)	当月	1,234,449	401	518	10,140	3,699	680	59	6,948	91
	前年同月	1,796,320	722	540	14,798	8,770	870	30	-	-
	前年同月比	-31.3%	-44.5%	-4.1%	-31.5%	-57.8%	-21.8%	96.2%	-	-
2008.5 (確報)	当月	1,329,427	340	521	9,440	3,715	578	54	6,868	71
	前年同月	1,785,781	687	376	17,122	8,935	870	30	-	-
	前年同月比	-25.6%	-50.5%	38.4%	-44.9%	-58.4%	-33.6%	79.0%	-	-
2008.6 (確報)	当月	1,259,978	314	593	11,167	4,206	763	52	6,966	86
	前年同月	1,634,656	603	436	21,839	6,833	972	26	-	-
	前年同月比	-22.9%	-47.9%	36.0%	-48.9%	-38.4%	-21.5%	102.8%	-	-
2008.7 (確報)	当月	1,229,478	282	705	9,737	4,178	507	55	8,216	76
	前年同月	1,545,530	485	471	16,146	7,104	1,004	9	-	-
	前年同月比	-20.4%	-41.9%	49.8%	-39.7%	-41.2%	-49.5%	511.1%	-	-
2008.8 (確報)	当月	1,103,577	260	644	8,857	2,157	416	53	6,314	76
	前年同月	1,450,187	525	426	13,606	6,316	758	17	-	-
	前年同月比	-23.9%	-50.5%	51.1%	-34.9%	-65.8%	-45.1%	203.2%	-	-
2008.9 (速報)	当月	1,206,882	286	780	10,835	4,069	460	62	5,336	85
	前年同月	1,345,507	501	490	19,207	6,554	942	17	-	-
	前年同月比	-10.3%	-42.9%	59.1%	-43.6%	-37.9%	-51.2%	263.0%	-	-
2008.10 (速報)	当月	1,342,774	256	834	11,834	1,435	276	43	3,450	80
	前年同月	1,567,041	538	412	13,311	5,253	919	27	-	-
	前年同月比	-14.3%	-52.4%	102.2%	-11.1%	-72.7%	-70.0%	59.7%	-	-
2008.11 (速報)	当月	1,277,735	188	741	10,056	1,205	190	48	732	86
	前年同月	1,623,523	524	461	14,494	6,233	787	42	-	-
	前年同月比	-21.3%	-64.1%	60.8%	-30.6%	-80.7%	-75.9%	13.7%	-	-

※「契約件数」には、クレジットカード業態における、キャッシング機能付クレジットカード、ローンカードの発行件数もカウントしている。

<参考> 消費者金融業態における「消費者向無担保貸付」の契約率

調査月	平成20年8月 <確報>			平成20年9月 <速報>			平成20年10月 <速報>			平成20年11月 <速報>		
	当月	前年同月	前年同月差	当月	前年同月	前年同月差	当月	前年同月	前年同月差	当月	前年同月	前年同月差
消費者向無担保貸付	31.0%	35.2%	-4.2%	31.5%	33.0%	-1.5%	31.6%	31.4%	0.2%	32.4%	31.6%	0.8%