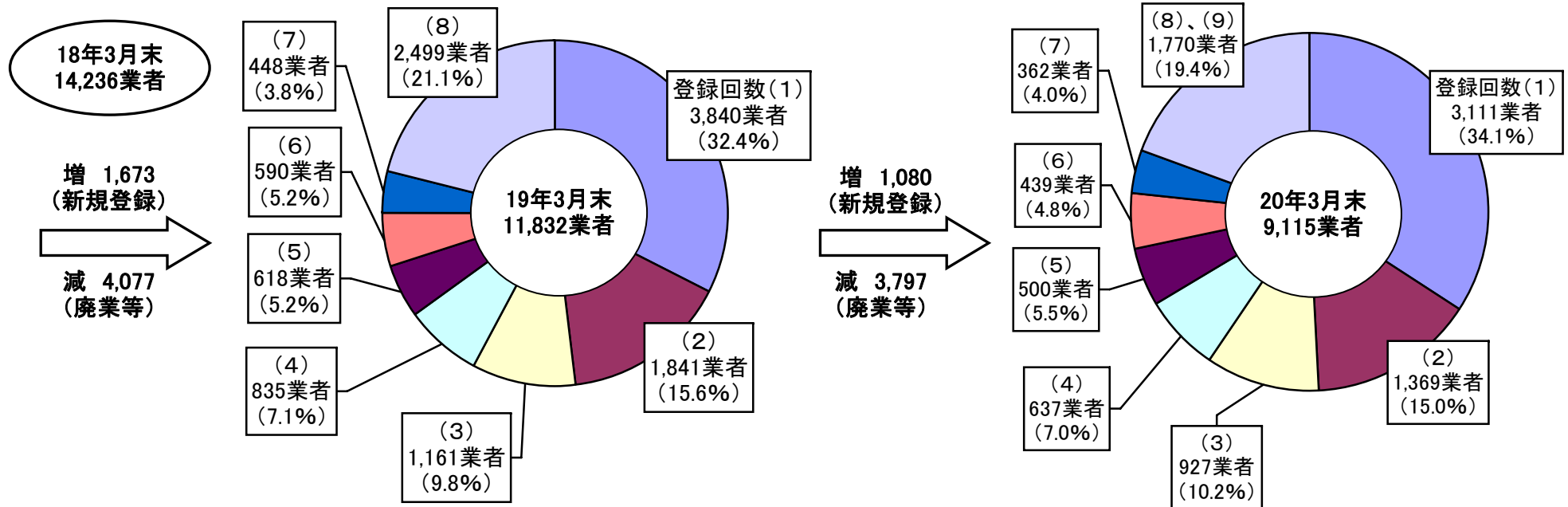


(参考2)貸金業者数の動向(登録回数別)
(18年度、19年度)



18年度減少要因(登録回数別)

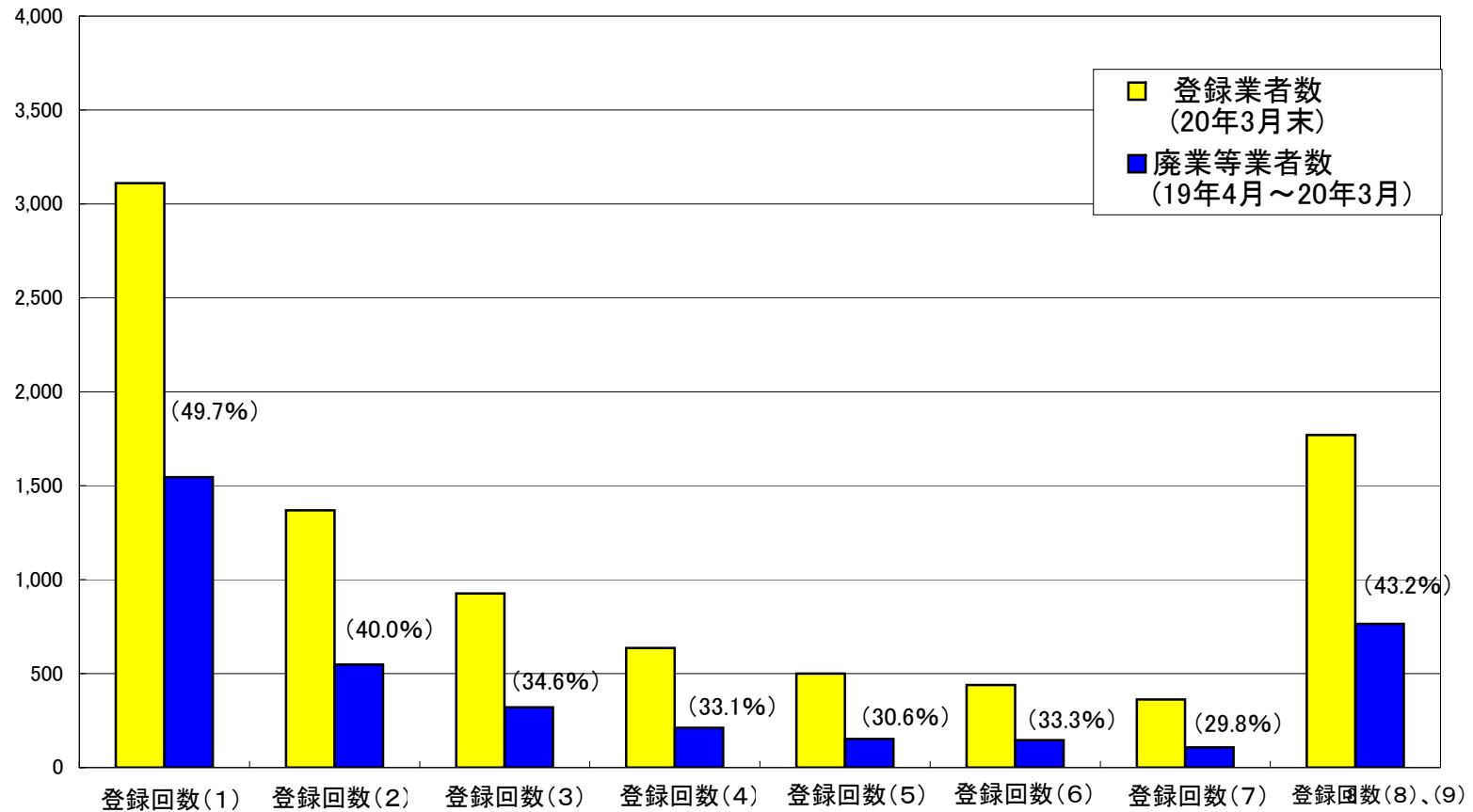
19年度減少要因(登録回数別)

登録回数	廃業	不更新	登録取消	その他	計	比率
(1)	728	1,067	365	23	2,183	53.5%
(2)	293	271	71	13	648	15.9%
(3)	171	153	21	5	350	8.6%
(4)	118	86	6	1	211	5.2%
(5)	68	65	5	2	140	3.4%
(6)	60	45	4	1	110	2.7%
(7)	59	41	1	2	103	2.5%
(8)	316	3	5	8	332	8.1%
合計	1,813	1,731	478	55	4,077	100.0%

登録回数	廃業	不更新	登録取消	その他	計	比率
(1)	771	445	314	16	1,546	40.7%
(2)	324	166	51	7	548	14.4%
(3)	198	95	25	3	321	8.5%
(4)	132	59	16	4	211	5.6%
(5)	112	31	8	2	153	4.0%
(6)	98	44	4	0	146	3.8%
(7)	75	32	0	1	108	2.8%
(8),(9)	467	287	8	2	764	20.1%
合計	2,177	1,159	426	35	3,797	100.0%

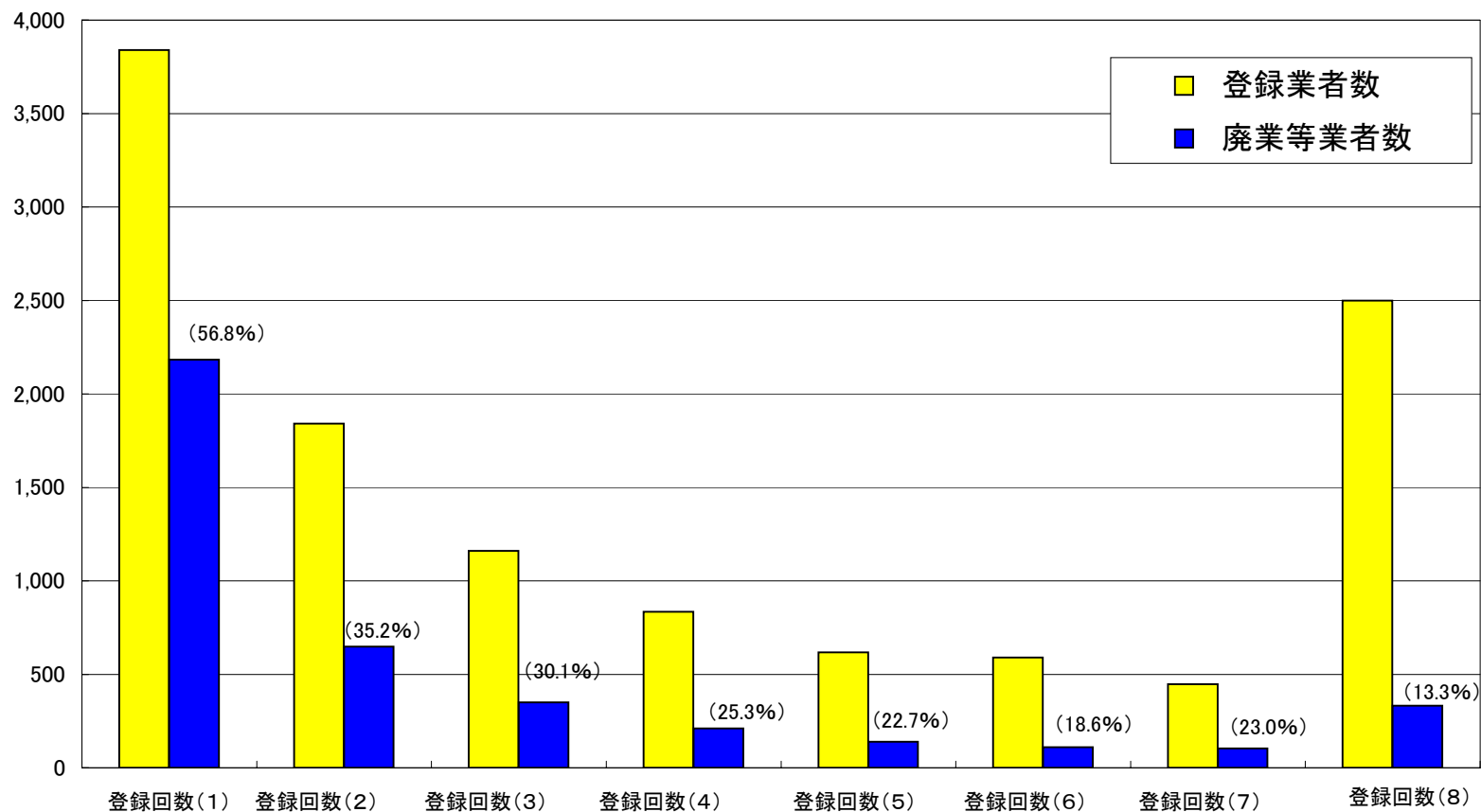
(注)19年3月末の登録回数別業者数は、19年9月末の計数を基に算出。

(参考3)貸金業者数の動向(登録回数別)
(19年度)



	登録回数(1)	登録回数(2)	登録回数(3)	登録回数(4)	登録回数(5)	登録回数(6)	登録回数(7)	登録回数(8),(9)	合計
登録業者数 (20年3月末)	3,111	1,369	927	637	500	439	362	1,770	9,115
廃業等業者数 (19年4月～20年3月)	1,546	548	321	211	153	146	108	764	3,797
登録業者数に 対する比率	49.7%	40.0%	34.6%	33.1%	30.6%	33.3%	29.8%	43.2%	41.7%

(参考4) 貸金業者数の動向(登録回数別)
(18年度)



	登録回数(1)	登録回数(2)	登録回数(3)	登録回数(4)	登録回数(5)	登録回数(6)	登録回数(7)	登録回数(8)	合計
登録業者数 (19年3月末)	3,840	1,841	1,161	835	618	590	448	2,499	11,832
廃業等業者数 (18年4月～19年3月)	2,183	648	350	211	140	110	103	332	4,077
登録業者数に 対する比率	56.8%	35.2%	30.1%	25.3%	22.7%	18.6%	23.0%	13.3%	34.5%