

(2)平成20年度各月末の推移

	平成20年4月末	平成20年5月末	平成20年6月末	平成20年7月末
財務局登録業者	574	569	558	545
都道府県登録業者	8,278	7,971	7,714	7,430
合 計	8,852	8,540	8,272	7,975

(注1) 財務局・都道府県からの提出資料に基づき作成。

(注2) 計数は、今後異動することがある。

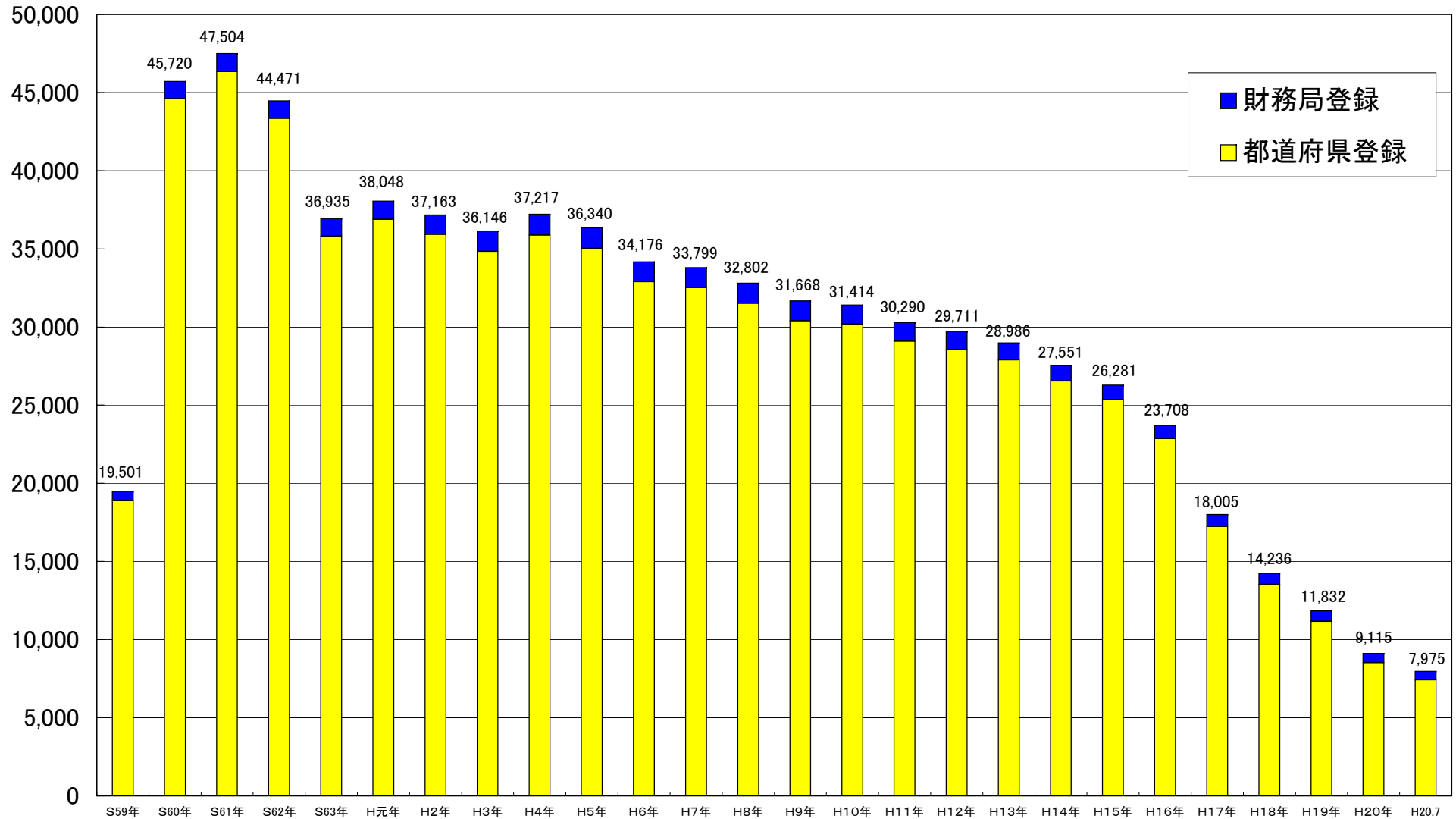
(3)財務局、都道府県別(平成20年7月末)

関東財務局	259
東京都	1,817
神奈川県	237
埼玉県	121
千葉県	149
山梨県	37
栃木県	49
茨城県	88
群馬県	58
新潟県	53
長野県	48
小計	2,657
関東管内合計	2,916
近畿財務局	89
大阪府	722
京都府	197
兵庫県	315
奈良県	65
和歌山県	74
滋賀県	49
小計	1,422
近畿管内合計	1,511
北海道財務局	13
北海道	278
小計	278
北海道管内合計	291
東北財務局	34
宮城県	127
岩手県	59
福島県	52
秋田県	28
青森県	60
山形県	36
小計	362
東北管内合計	396
東海財務局	32
愛知県	255
静岡県	153
三重県	85
岐阜県	53
小計	546
東海管内合計	578

北陸財務局	13
富山県	45
石川県	46
福井県	46
小計	137
北陸管内合計	150
中国財務局	25
広島県	119
山口県	80
岡山県	113
鳥取県	20
島根県	13
小計	345
中国管内合計	370
四国財務局	22
香川県	59
徳島県	49
愛媛県	116
高知県	84
小計	308
四国管内合計	330
九州財務局	24
熊本県	120
大分県	64
宮崎県	66
鹿児島県	85
小計	335
九州管内合計	359
福岡財務支局	30
福岡県	591
佐賀県	34
長崎県	137
小計	762
福岡管内合計	792
沖縄総合事務局	4
沖縄県	278
小計	278
沖縄管内合計	282
財務局計	545
都道府県計	7,430
総合計	7,975

(注) 計数は、今後異動することがある。

(参考1)貸金業者数の長期的な推移



	S59年	S60年	S61年	S62年	S63年	H元年	H2年	H3年	H4年	H5年	H6年	H7年	H8年	H9年	H10年	H11年	H12年	H13年	H14年	H15年	H16年	H17年	H18年	H19年	H20年	H20年7月末
都道府県登録	18,882	44,607	46,357	43,352	35,821	36,898	35,934	34,841	35,879	35,034	32,900	32,526	31,521	30,400	30,186	29,095	28,543	27,896	26,551	25,352	22,869	17,243	13,534	11,168	8,535	7,430
財務局登録	619	1,113	1,147	1,119	1,114	1,150	1,229	1,305	1,338	1,306	1,276	1,273	1,281	1,268	1,228	1,195	1,168	1,090	1,000	929	839	762	702	664	580	545
合計	19,501	45,720	47,504	44,471	36,935	38,048	37,163	36,146	37,217	36,340	34,176	33,799	32,802	31,668	31,414	30,290	29,711	28,986	27,551	26,281	23,708	18,005	14,236	11,832	9,115	7,975

(注) 業者数は、いずれも各3月末の数値(H20.5を除く)