

(2)平成20年度各月末の推移

	平成20年4月末	平成20年5月末	平成20年6月末	平成20年7月末	平成20年8月末
財務局登録業者	574	569	558	545	541
都道府県登録業者	8,278	7,971	7,714	7,431	7,214
合 計	8,852	8,540	8,272	7,976	7,755

(注1) 財務局・都道府県からの提出資料に基づき作成。

(注2) 計数は、今後異動することがある。

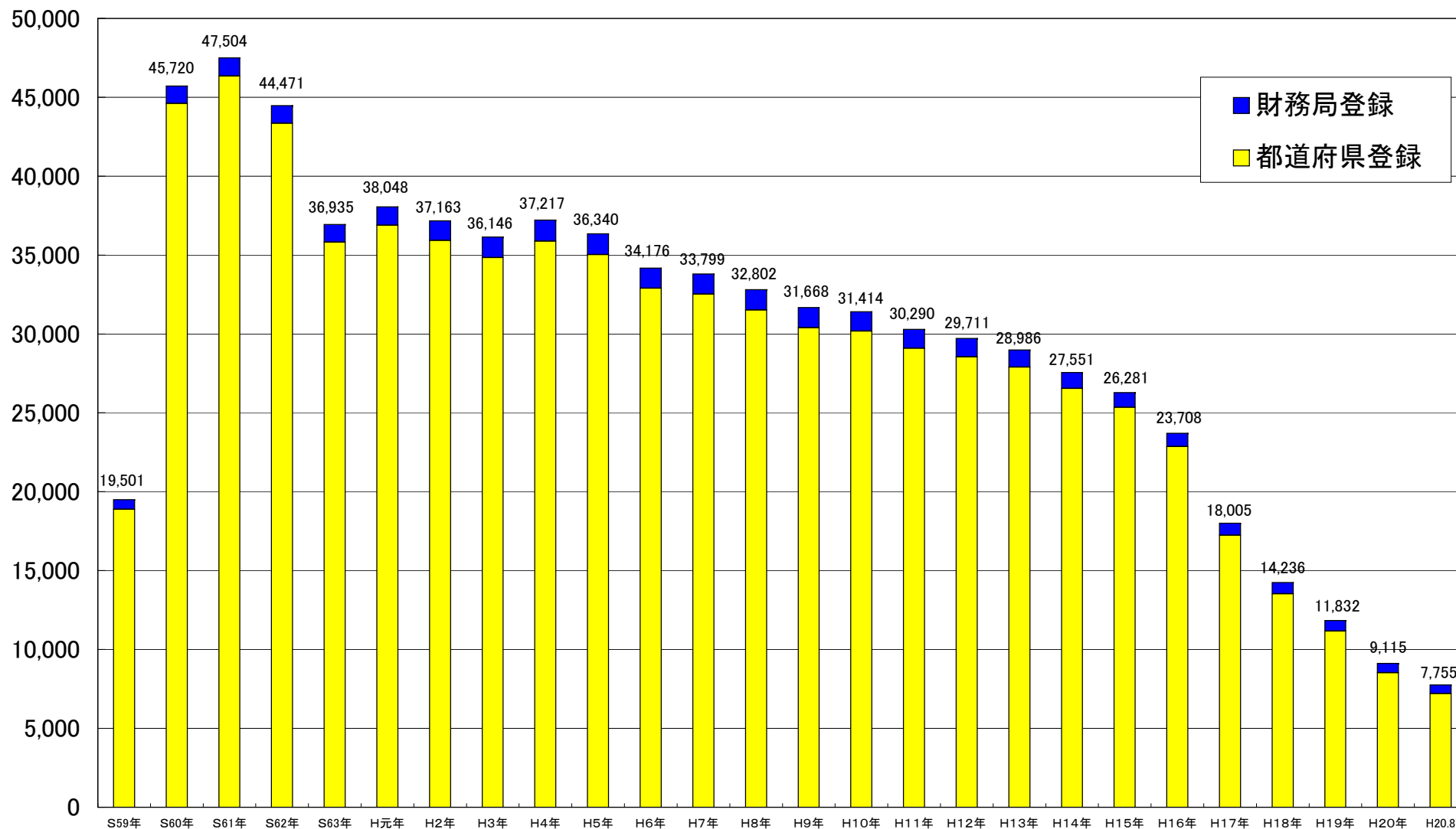
財務局、都道府県別(平成20年8月末)

関東財務局	260
東京都	1,763
神奈川県	229
埼玉県	118
千葉県	143
山梨県	37
栃木県	46
茨城県	84
群馬県	54
新潟県	51
長野県	47
小計	2,572
関東管内合計	2,832
近畿財務局	87
大阪府	710
京都府	188
兵庫県	309
奈良県	62
和歌山県	70
滋賀県	49
小計	1,388
近畿管内合計	1,475
北海道財務局	12
北海道	260
小計	260
北海道管内合計	272
東北財務局	34
宮城県	120
岩手県	57
福島県	51
秋田県	28
青森県	59
山形県	37
小計	352
東北管内合計	386
東海財務局	32
愛知県	250
静岡県	146
三重県	82
岐阜県	53
小計	531
東海管内合計	563

北陸財務局	12
富山県	45
石川県	46
福井県	46
小計	137
北陸管内合計	149
中国財務局	25
広島県	111
山口県	79
岡山県	112
鳥取県	20
島根県	12
小計	334
中国管内合計	359
四国財務局	22
香川県	55
徳島県	49
愛媛県	114
高知県	80
小計	298
四国管内合計	320
九州財務局	23
熊本県	114
大分県	62
宮崎県	66
鹿児島県	81
小計	323
九州管内合計	346
福岡財務支局	30
福岡県	583
佐賀県	31
長崎県	136
小計	750
福岡管内合計	780
沖縄総合事務局	4
沖縄県	269
小計	269
沖縄管内合計	273
財務局計	541
都道府県計	7,214
総合計	7,755

(注) 計数は、今後異動することがある。

(参考1)貸金業者数の長期的な推移



	S59年	S60年	S61年	S62年	S63年	H元年	H2年	H3年	H4年	H5年	H6年	H7年	H8年	H9年	H10年	H11年	H12年	H13年	H14年	H15年	H16年	H17年	H18年	H19年	H20年	H20年8月末
都道府県登録	18,882	44,607	46,357	43,352	35,821	36,898	35,934	34,841	35,879	35,034	32,900	32,526	31,521	30,400	30,186	29,095	28,543	27,896	26,551	25,352	22,869	17,243	13,534	11,168	8,535	7,214
財務局登録	619	1,113	1,147	1,119	1,114	1,150	1,229	1,305	1,338	1,306	1,276	1,273	1,281	1,268	1,228	1,195	1,168	1,090	1,000	929	839	762	702	664	580	541
合計	19,501	45,720	47,504	44,471	36,935	38,048	37,163	36,146	37,217	36,340	34,176	33,799	32,802	31,668	31,414	30,290	29,711	28,986	27,551	26,281	23,708	18,005	14,236	11,832	9,115	7,755

(注) 業者数は、いずれも各3月末の数値