

(2)平成20年度各月末の推移

	平成20年4月末	平成20年5月末	平成20年6月末	平成20年7月末	平成20年8月末	平成20年9月末	平成20年10月末
財務局登録業者	574	569	558	545	541	537	519
都道府県登録業者	8,278	7,971	7,714	7,431	7,214	7,027	6,837
合 計	8,852	8,540	8,272	7,976	7,755	7,564	7,356

	平成20年11月末
財務局登録業者	508
都道府県登録業者	6,632
合 計	7,140

(注1) 財務局・都道府県からの提出資料に基づき作成。

(注2) 計数は、今後異動することがある。

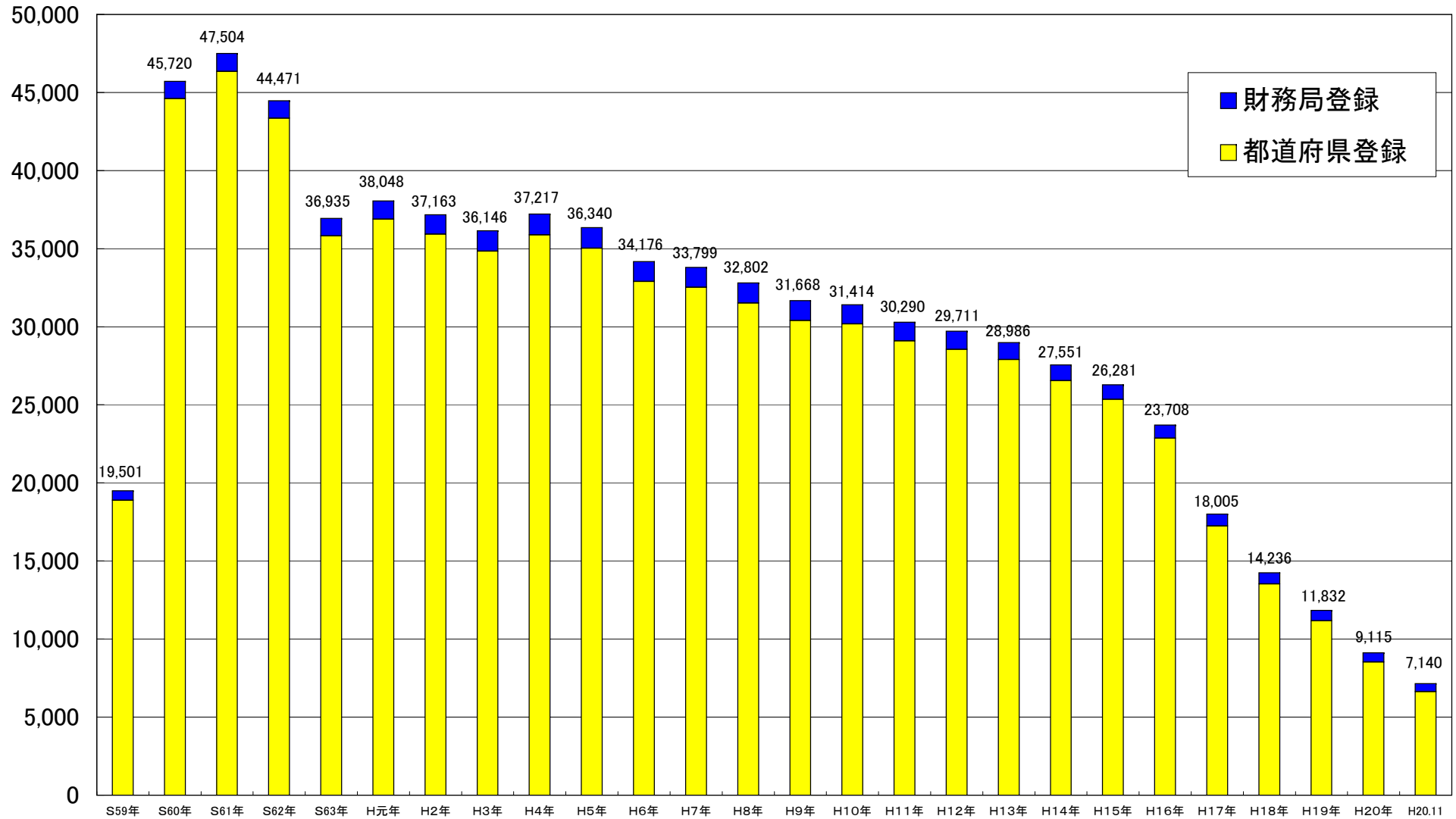
財務局、都道府県別(平成20年11月末)

関東財務局	242
東京都	1,651
神奈川県	206
埼玉県	110
千葉県	129
山梨県	34
栃木県	46
茨城県	72
群馬県	52
新潟県	48
長野県	44
小計	2,392
関東管内合計	2,634
近畿財務局	78
大阪府	646
京都府	177
兵庫県	278
奈良県	58
和歌山県	63
滋賀県	44
小計	1,266
近畿管内合計	1,344
北海道財務局	11
北海道	235
小計	235
北海道管内合計	246
東北財務局	32
宮城県	107
岩手県	52
福島県	48
秋田県	26
青森県	55
山形県	35
小計	323
東北管内合計	355
東海財務局	31
愛知県	234
静岡県	119
三重県	77
岐阜県	49
小計	479
東海管内合計	510

北陸財務局	12
富山県	44
石川県	44
福井県	41
小計	129
北陸管内合計	141
中国財務局	25
広島県	101
山口県	70
岡山県	104
鳥取県	19
島根県	11
小計	305
中国管内合計	330
四国財務局	21
香川県	53
徳島県	47
愛媛県	106
高知県	69
小計	275
四国管内合計	296
九州財務局	22
熊本県	104
大分県	59
宮崎県	63
鹿児島県	72
小計	298
九州管内合計	320
福岡財務支局	29
福岡県	530
佐賀県	29
長崎県	120
小計	679
福岡管内合計	708
沖縄総合事務局	5
沖縄県	251
小計	251
沖縄管内合計	256
財務局計	508
都道府県計	6,632
総合計	7,140

(注) 計数は、今後異動することがある。

### (参考1)貸金業者数の長期的な推移



	S59年	S60年	S61年	S62年	S63年	H元年	H2年	H3年	H4年	H5年	H6年	H7年	H8年	H9年	H10年	H11年	H12年	H13年	H14年	H15年	H16年	H17年	H18年	H19年	H20年	H20年11月末
都道府県登録	18,882	44,607	46,357	43,352	35,821	36,898	35,934	34,841	35,879	35,034	32,900	32,526	31,521	30,400	30,186	29,095	28,543	27,896	26,551	25,352	22,869	17,243	13,534	11,168	8,535	6,632
財務局登録	619	1,113	1,147	1,119	1,114	1,150	1,229	1,305	1,338	1,306	1,276	1,273	1,281	1,268	1,228	1,195	1,168	1,090	1,000	929	839	762	702	664	580	508
合計	19,501	45,720	47,504	44,471	36,935	38,048	37,163	36,146	37,217	36,340	34,176	33,799	32,802	31,668	31,414	30,290	29,711	28,986	27,551	26,281	23,708	18,005	14,236	11,832	9,115	7,140

(注) 業者数は、いずれも各3月末の数値