

(2)平成20年度各月末の推移

	平成20年4月末	平成20年5月末	平成20年6月末	平成20年7月末	平成20年8月末	平成20年9月末	平成20年10月末
財務局登録業者	574	569	558	545	541	537	519
都道府県登録業者	8,278	7,971	7,714	7,431	7,214	7,027	6,837
合計	8,852	8,540	8,272	7,976	7,755	7,564	7,356

	平成20年11月末	平成20年12月末	平成21年1月末
財務局登録業者	508	500	487
都道府県登録業者	6,632	6,441	6,213
合計	7,140	6,941	6,700

(注1) 財務局・都道府県からの提出資料に基づき作成。

(注2) 計数は、今後異動することがある。

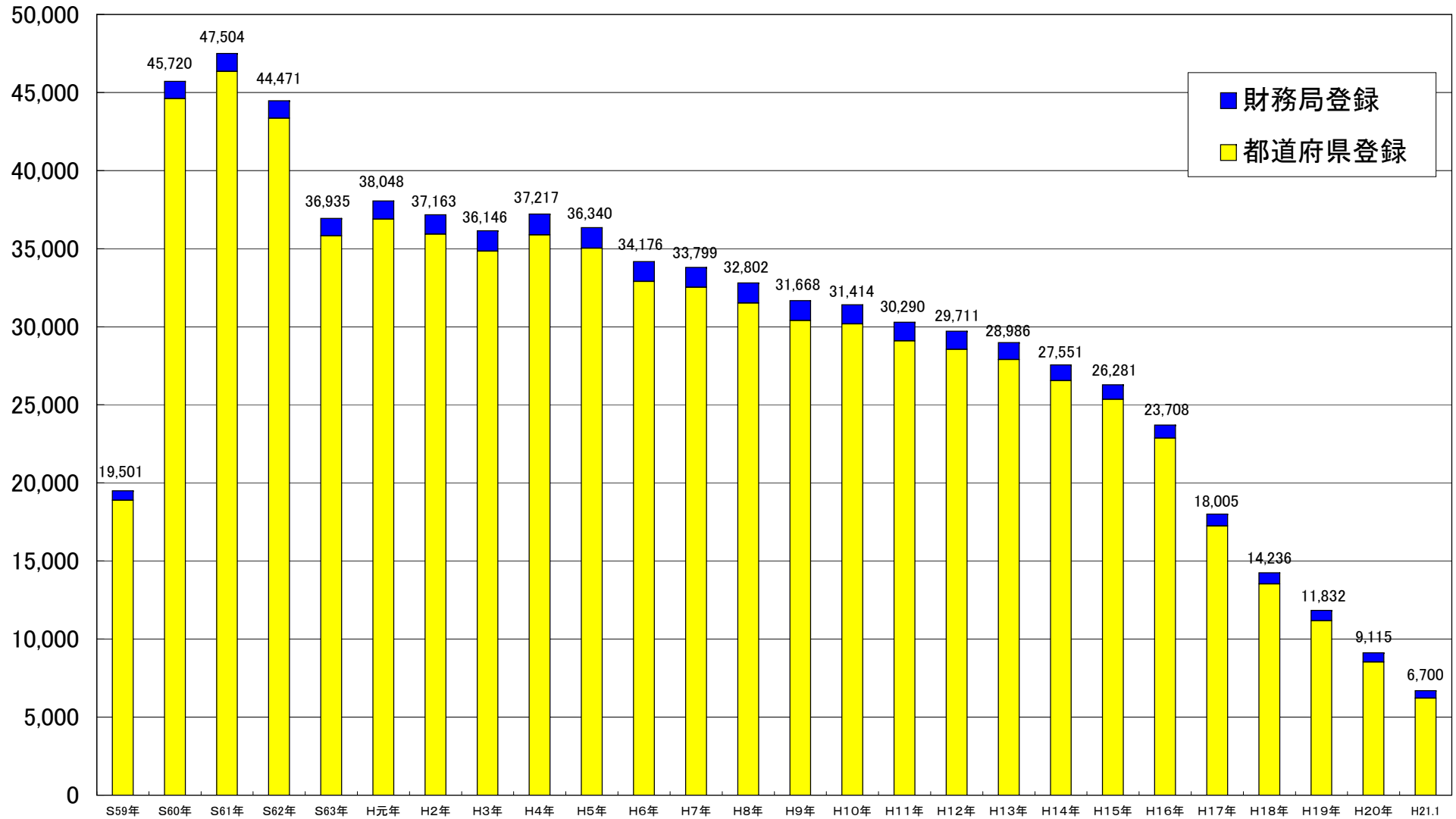
(3) 財務局、都道府県別(平成21年1月末)

関東財務局	233
東京都	1,588
神奈川県	186
埼玉県	102
千葉県	110
山梨県	33
栃木県	37
茨城県	64
群馬県	45
新潟県	45
長野県	40
小計	2,250
関東管内合計	2,483
近畿財務局	75
大阪府	599
京都府	171
兵庫県	266
奈良県	53
和歌山県	63
滋賀県	43
小計	1,195
近畿管内合計	1,270
北海道財務局	9
北海道	212
小計	212
北海道管内合計	221
東北財務局	32
宮城県	103
岩手県	50
福島県	43
秋田県	27
青森県	47
山形県	33
小計	303
東北管内合計	335
東海財務局	30
愛知県	216
静岡県	112
三重県	73
岐阜県	47
小計	448
東海管内合計	478

北陸財務局	10
富山県	45
石川県	41
福井県	40
小計	126
北陸管内合計	136
中国財務局	24
広島県	99
山口県	69
岡山県	100
鳥取県	19
島根県	9
小計	296
中国管内合計	320
四国財務局	20
香川県	50
徳島県	41
愛媛県	102
高知県	64
小計	257
四国管内合計	277
九州財務局	21
熊本県	95
大分県	54
宮崎県	59
鹿児島県	65
小計	273
九州管内合計	294
福岡財務支局	28
福岡県	487
佐賀県	28
長崎県	110
小計	625
福岡管内合計	653
沖縄総合事務局	5
沖縄県	228
小計	228
沖縄管内合計	233
財務局計	487
都道府県計	6,213
総合計	6,700

(注) 計数は、今後異動することがある。

(参考1)貸金業者数の長期的な推移



	S59年	S60年	S61年	S62年	S63年	H元年	H2年	H3年	H4年	H5年	H6年	H7年	H8年	H9年	H10年	H11年	H12年	H13年	H14年	H15年	H16年	H17年	H18年	H19年	H20年	H21年1月末
都道府県登録	18,882	44,607	46,357	43,352	35,821	36,898	35,934	34,841	35,879	35,034	32,900	32,526	31,521	30,400	30,186	29,095	28,543	27,896	26,551	25,352	22,869	17,243	13,534	11,168	8,535	6,213
財務局登録	619	1,113	1,147	1,119	1,114	1,150	1,229	1,305	1,338	1,306	1,276	1,273	1,281	1,268	1,228	1,195	1,168	1,090	1,000	929	839	762	702	664	580	487
合計	19,501	45,720	47,504	44,471	36,935	38,048	37,163	36,146	37,217	36,340	34,176	33,799	32,802	31,668	31,414	30,290	29,711	28,986	27,551	26,281	23,708	18,005	14,236	11,832	9,115	6,700

(注) 業者数は、いずれも各3月末の数値