

(2)平成20年度各月末の推移

	平成20年4月末	平成20年5月末	平成20年6月末	平成20年7月末	平成20年8月末	平成20年9月末	平成20年10月末
財務局登録業者	574	569	558	545	541	537	519
都道府県登録業者	8,278	7,971	7,714	7,431	7,214	7,027	6,837
合計	8,852	8,540	8,272	7,976	7,755	7,564	7,356

	平成20年11月末	平成20年12月末	平成21年1月末	平成21年2月末
財務局登録業者	508	500	487	479
都道府県登録業者	6,632	6,441	6,213	5,998
合計	7,140	6,941	6,700	6,477

(注1) 財務局・都道府県からの提出資料に基づき作成。

(注2) 計数は、今後異動することがある。

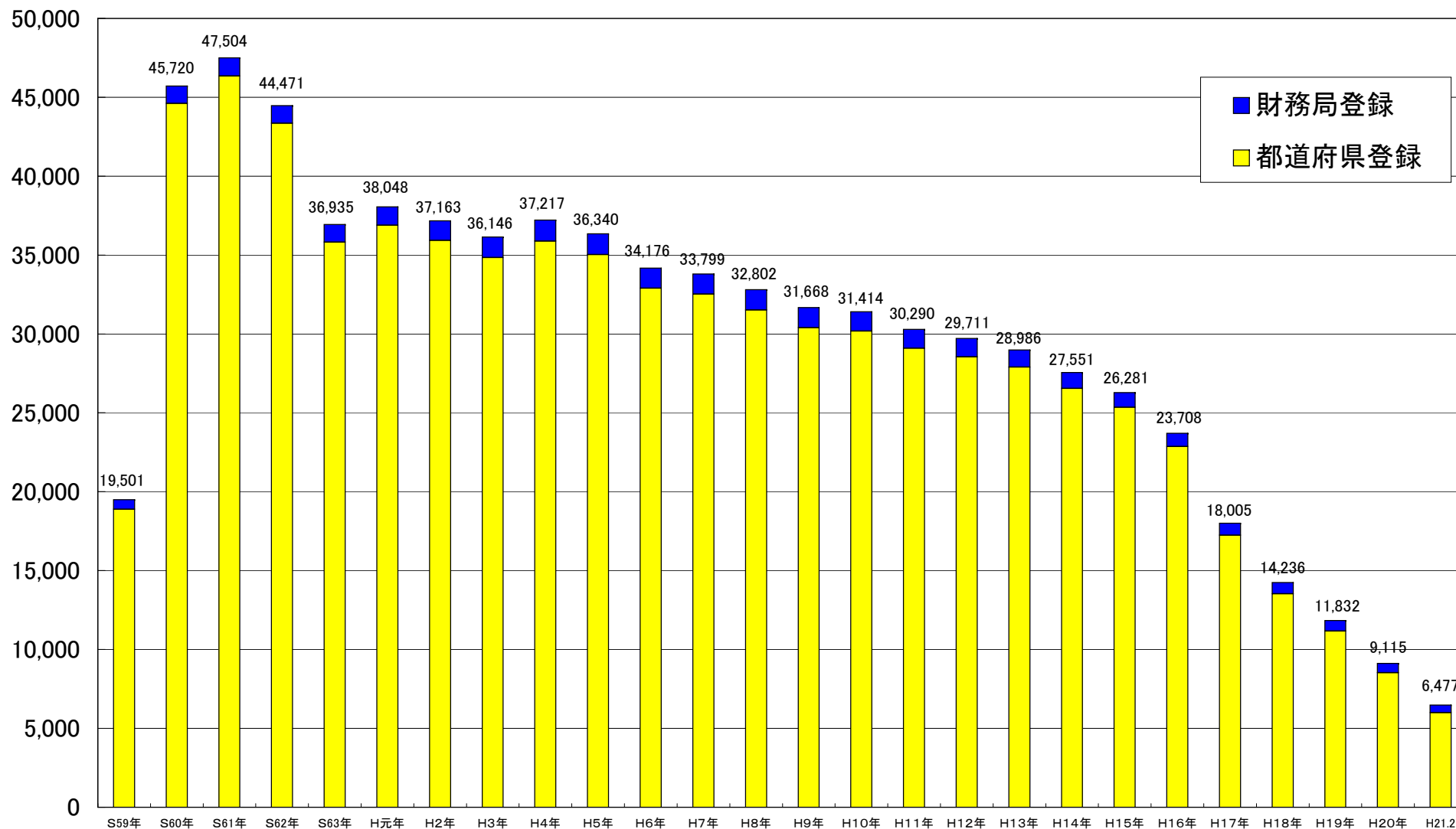
(3) 財務局、都道府県別(平成21年2月末)

関東財務局	228
東京都	1,544
神奈川県	181
埼玉県	102
千葉県	104
山梨県	32
栃木県	33
茨城県	63
群馬県	40
新潟県	44
長野県	41
小計	2,184
関東管内合計	2,412
近畿財務局	73
大阪府	584
京都府	169
兵庫県	257
奈良県	52
和歌山県	62
滋賀県	41
小計	1,165
近畿管内合計	1,238
北海道財務局	9
北海道	204
小計	204
北海道管内合計	213
東北財務局	32
宮城県	101
岩手県	49
福島県	42
秋田県	27
青森県	43
山形県	31
小計	293
東北管内合計	325
東海財務局	29
愛知県	212
静岡県	106
三重県	71
岐阜県	45
小計	434
東海管内合計	463

北陸財務局	10
富山県	45
石川県	41
福井県	40
小計	126
北陸管内合計	136
中国財務局	24
広島県	94
山口県	68
岡山県	99
鳥取県	19
島根県	9
小計	289
中国管内合計	313
四国財務局	20
香川県	48
徳島県	41
愛媛県	99
高知県	60
小計	248
四国管内合計	268
九州財務局	21
熊本県	92
大分県	50
宮崎県	53
鹿児島県	65
小計	260
九州管内合計	281
福岡財務支局	28
福岡県	449
佐賀県	26
長崎県	109
小計	584
福岡管内合計	612
沖縄総合事務局	5
沖縄県	211
小計	211
沖縄管内合計	216
財務局計	479
都道府県計	5,998
総合計	6,477

(注) 計数は、今後異動することがある。

(参考1)貸金業者数の長期的な推移



	S59年	S60年	S61年	S62年	S63年	H元年	H2年	H3年	H4年	H5年	H6年	H7年	H8年	H9年	H10年	H11年	H12年	H13年	H14年	H15年	H16年	H17年	H18年	H19年	H20年	H21年2月末
都道府県登録	18,882	44,607	46,357	43,352	35,821	36,898	35,934	34,841	35,879	35,034	32,900	32,526	31,521	30,400	30,186	29,095	28,543	27,896	26,551	25,352	22,869	17,243	13,534	11,168	8,535	5,998
財務局登録	619	1,113	1,147	1,119	1,114	1,150	1,229	1,305	1,338	1,306	1,276	1,273	1,281	1,268	1,228	1,195	1,168	1,090	1,000	929	839	762	702	664	580	479
合計	19,501	45,720	47,504	44,471	36,935	38,048	37,163	36,146	37,217	36,340	34,176	33,799	32,802	31,668	31,414	30,290	29,711	28,986	27,551	26,281	23,708	18,005	14,236	11,832	9,115	6,477

(注) 業者数は、いずれも各3月末の数値