

(2)平成20年度各月末の推移

	平成20年4月末	平成20年5月末	平成20年6月末	平成20年7月末	平成20年8月末	平成20年9月末
財務局登録業者	574	569	558	545	541	537
都道府県登録業者	8,278	7,971	7,714	7,431	7,214	7,027
合 計	8,852	8,540	8,272	7,976	7,755	7,564

	平成20年10月末	平成20年11月末	平成20年12月末	平成21年1月末	平成21年2月末	平成21年3月末
財務局登録業者	519	508	500	487	479	473
都道府県登録業者	6,837	6,632	6,441	6,213	5,998	5,705
合 計	7,356	7,140	6,941	6,700	6,477	6,178

	平成21年4月末
財務局登録業者	462
都道府県登録業者	5,431
合 計	5,893

(注1) 財務局・都道府県からの提出資料に基づき作成。

(注2) 計数は、今後異動することがある。

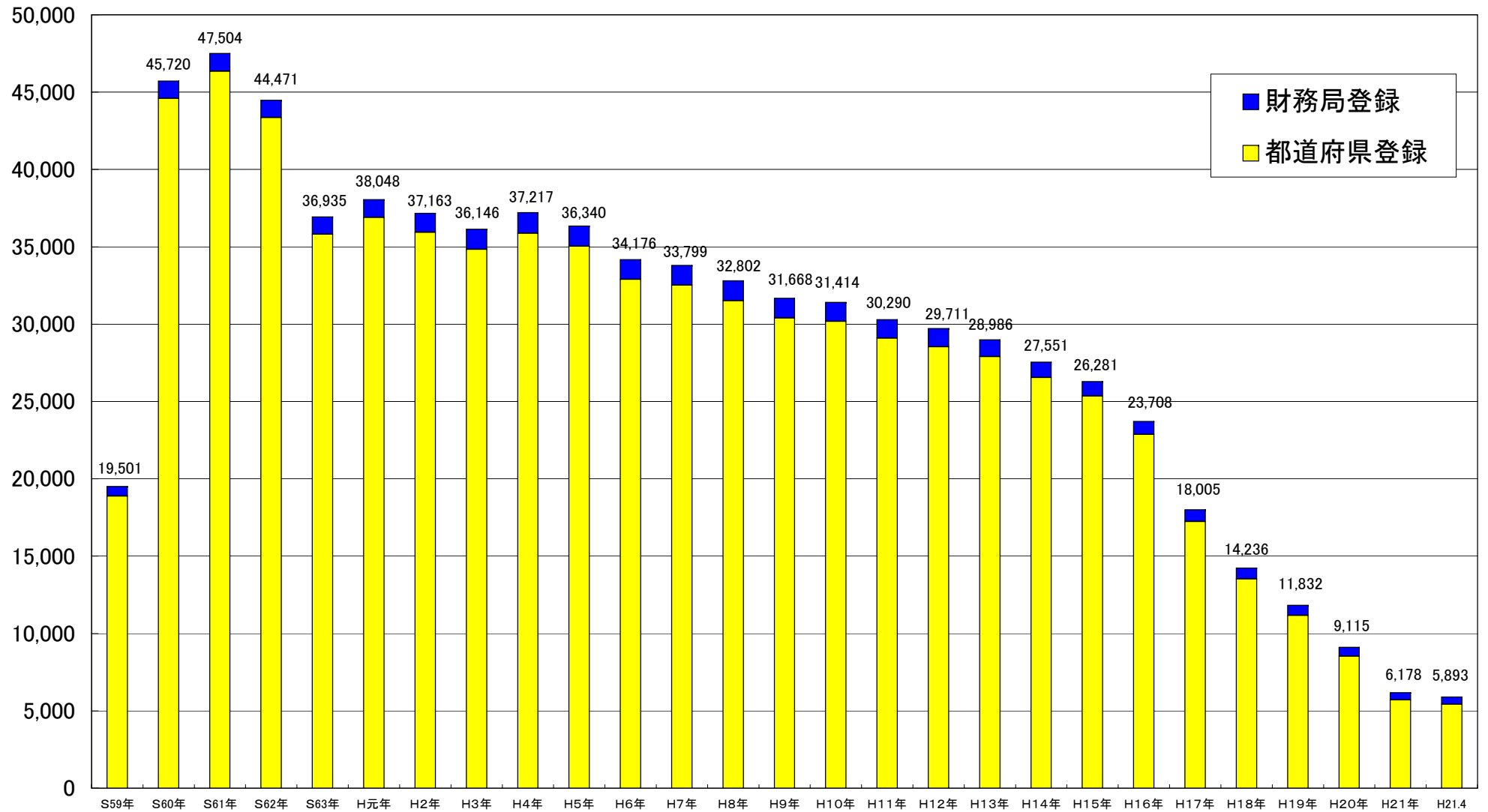
## (3) 財務局、都道府県別(平成21年4月末)

関東財務局	223
東京都	1,405
神奈川県	164
埼玉県	97
千葉県	90
山梨県	30
栃木県	28
茨城県	57
群馬県	35
新潟県	38
長野県	37
小計	1,981
関東管内合計	2,204
近畿財務局	68
大阪府	529
京都府	159
兵庫県	229
奈良県	50
和歌山県	53
滋賀県	35
小計	1,055
近畿管内合計	1,123
北海道財務局	8
北海道	179
小計	179
北海道管内合計	187
東北財務局	31
宮城県	88
岩手県	47
福島県	34
秋田県	25
青森県	40
山形県	27
小計	261
東北管内合計	292
東海財務局	28
愛知県	192
静岡県	99
三重県	62
岐阜県	40
小計	393
東海管内合計	421

北陸財務局	9
富山県	42
石川県	37
福井県	34
小計	113
北陸管内合計	122
中国財務局	23
広島県	86
山口県	63
岡山県	98
鳥取県	15
島根県	8
小計	270
中国管内合計	293
四国財務局	20
香川県	39
徳島県	36
愛媛県	86
高知県	52
小計	213
四国管内合計	233
九州財務局	20
熊本県	85
大分県	46
宮崎県	47
鹿児島県	60
小計	238
九州管内合計	258
福岡財務支局	28
福岡県	415
佐賀県	23
長崎県	102
小計	540
福岡管内合計	568
沖縄総合事務局	4
沖縄県	188
小計	188
沖縄管内合計	192
財務局計	462
都道府県計	5,431
総合計	5,893

(注) 計数は、今後異動することがある。

### (参考1) 貸金業者数の長期的な推移



	S59年	S60年	S61年	S62年	S63年	H元年	H2年	H3年	H4年	H5年	H6年	H7年	H8年	H9年	H10年	H11年	H12年	H13年	H14年	H15年	H16年	H17年	H18年	H19年	H20年	H21年	H21.4
都道府県登録	18,882	44,607	46,357	43,352	35,821	36,898	35,934	34,841	35,879	35,034	32,900	32,526	31,521	30,400	30,186	29,095	28,543	27,896	26,551	25,352	22,869	17,243	13,534	11,168	8,535	5,705	5,431
財務局登録	619	1,113	1,147	1,119	1,114	1,150	1,229	1,305	1,338	1,306	1,276	1,273	1,281	1,268	1,228	1,195	1,168	1,090	1,000	929	839	762	702	664	580	473	462
合計	19,501	45,720	47,504	44,471	36,935	38,048	37,163	36,146	37,217	36,340	34,176	33,799	32,802	31,668	31,414	30,290	29,711	28,986	27,551	26,281	23,708	18,005	14,236	11,832	9,115	6,178	5,893

(注) 業者数は、いずれも各3月末の数値