

(2) 平成20年4月末以降の推移

	平成20年4月末	平成20年5月末	平成20年6月末	平成20年7月末	平成20年8月末	平成20年9月末
財務局登録業者	574	569	558	545	541	537
都道府県登録業者	8,278	7,971	7,714	7,431	7,214	7,027
合 計	8,852	8,540	8,272	7,976	7,755	7,564

	平成20年10月末	平成20年11月末	平成20年12月末	平成21年1月末	平成21年2月末	平成21年3月末
財務局登録業者	519	508	500	487	479	473
都道府県登録業者	6,837	6,632	6,441	6,213	5,998	5,705
合 計	7,356	7,140	6,941	6,700	6,477	6,178

	平成21年4月末	平成21年5月末
財務局登録業者	462	447
都道府県登録業者	5,432	5,293
合 計	5,894	5,740

(注1) 財務局・都道府県からの提出資料に基づき作成。

(注2) 計数は、今後異動することがある。

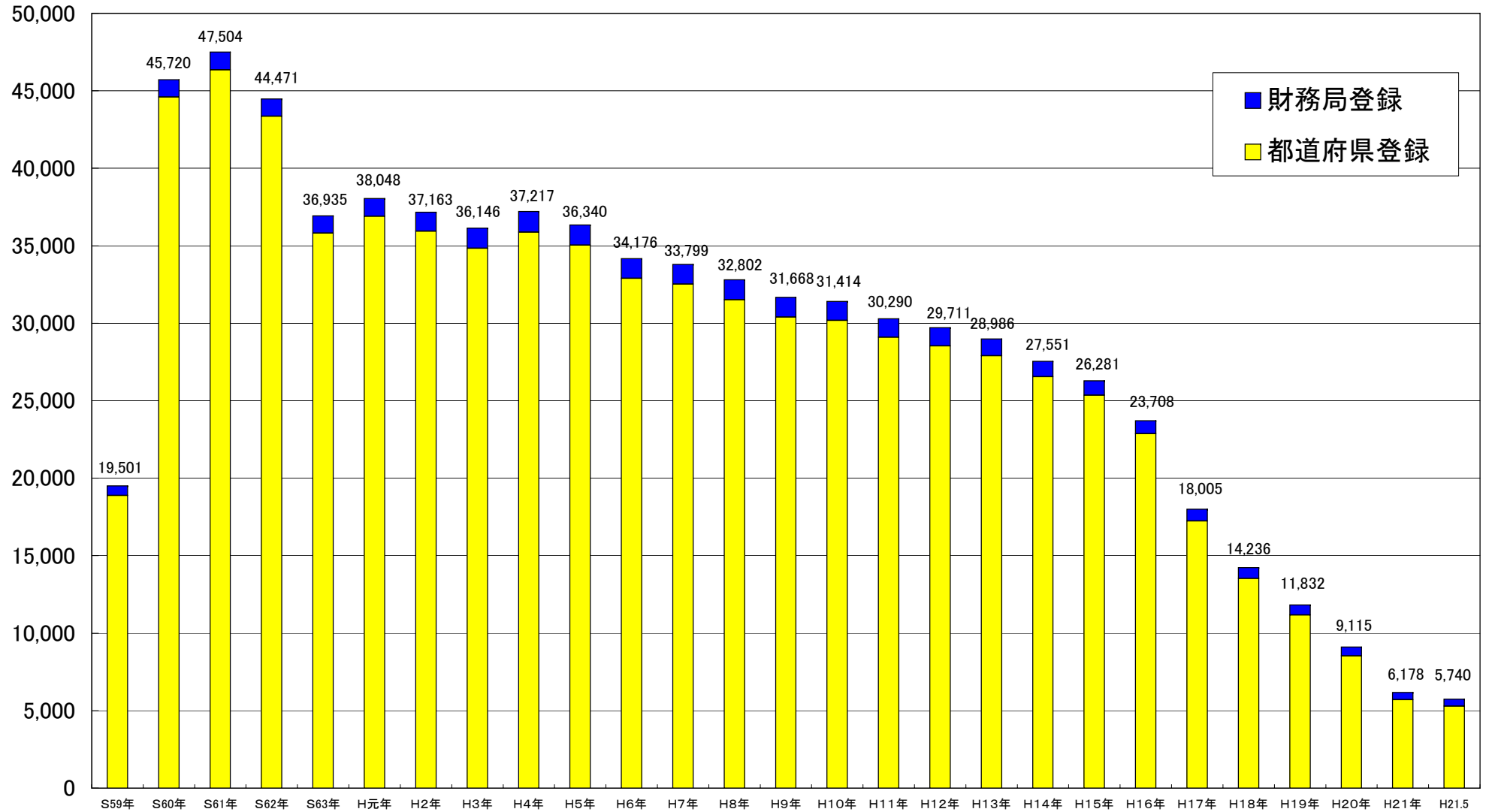
(3) 財務局、都道府県別(平成21年5月末)

関東財務局	213
東京都	1,374
神奈川県	158
埼玉県	95
千葉県	86
山梨県	30
栃木県	27
茨城県	56
群馬県	34
新潟県	38
長野県	37
小計	1,935
関東管内合計	2,148
近畿財務局	64
大阪府	517
京都府	159
兵庫県	224
奈良県	49
和歌山県	51
滋賀県	34
小計	1,034
近畿管内合計	1,098
北海道財務局	8
北海道	172
小計	172
北海道管内合計	180
東北財務局	31
宮城県	87
岩手県	44
福島県	34
秋田県	25
青森県	40
山形県	24
小計	254
東北管内合計	285
東海財務局	28
愛知県	187
静岡県	98
三重県	60
岐阜県	38
小計	383
東海管内合計	411

北陸財務局	9
富山県	42
石川県	36
福井県	33
小計	111
北陸管内合計	120
中国財務局	23
広島県	86
山口県	62
岡山県	98
鳥取県	13
島根県	8
小計	267
中国管内合計	290
四国財務局	19
香川県	37
徳島県	36
愛媛県	83
高知県	49
小計	205
四国管内合計	224
九州財務局	20
熊本県	77
大分県	46
宮崎県	46
鹿児島県	61
小計	230
九州管内合計	250
福岡財務支局	28
福岡県	397
佐賀県	20
長崎県	97
小計	514
福岡管内合計	542
沖縄総合事務局	4
沖縄県	188
小計	188
沖縄管内合計	192
財務局計	447
都道府県計	5,293
総合計	5,740

(注) 計数は、今後異動することがある。

(参考1) 貸金業者数の長期的な推移



(注) 業者数は、いずれも各3月末の数値