

(2)平成20年4月末以降の推移

	平成20年4月末	平成20年5月末	平成20年6月末	平成20年7月末	平成20年8月末	平成20年9月末
財務局登録業者	574	569	558	545	541	537
都道府県登録業者	8,278	7,971	7,714	7,431	7,214	7,027
合 計	8,852	8,540	8,272	7,976	7,755	7,564

	平成20年10月末	平成20年11月末	平成20年12月末	平成21年1月末	平成21年2月末	平成21年3月末
財務局登録業者	519	508	500	487	479	473
都道府県登録業者	6,837	6,632	6,441	6,213	5,998	5,705
合 計	7,356	7,140	6,941	6,700	6,477	6,178

	平成21年4月末	平成21年5月末	平成21年6月末	平成21年7月末	平成21年8月末	平成21年9月末
財務局登録業者	462	447	442	432	431	434
都道府県登録業者	5,432	5,293	5,036	4,799	4,634	4,475
合 計	5,894	5,740	5,478	5,231	5,065	4,909

	平成21年10月末	平成21年11月末
財務局登録業者	428	424
都道府県登録業者	4,324	4,200
合 計	4,752	4,624

(注1) 財務局・都道府県からの提出資料に基づき作成。

(注2) 計数は、今後異動することがある。

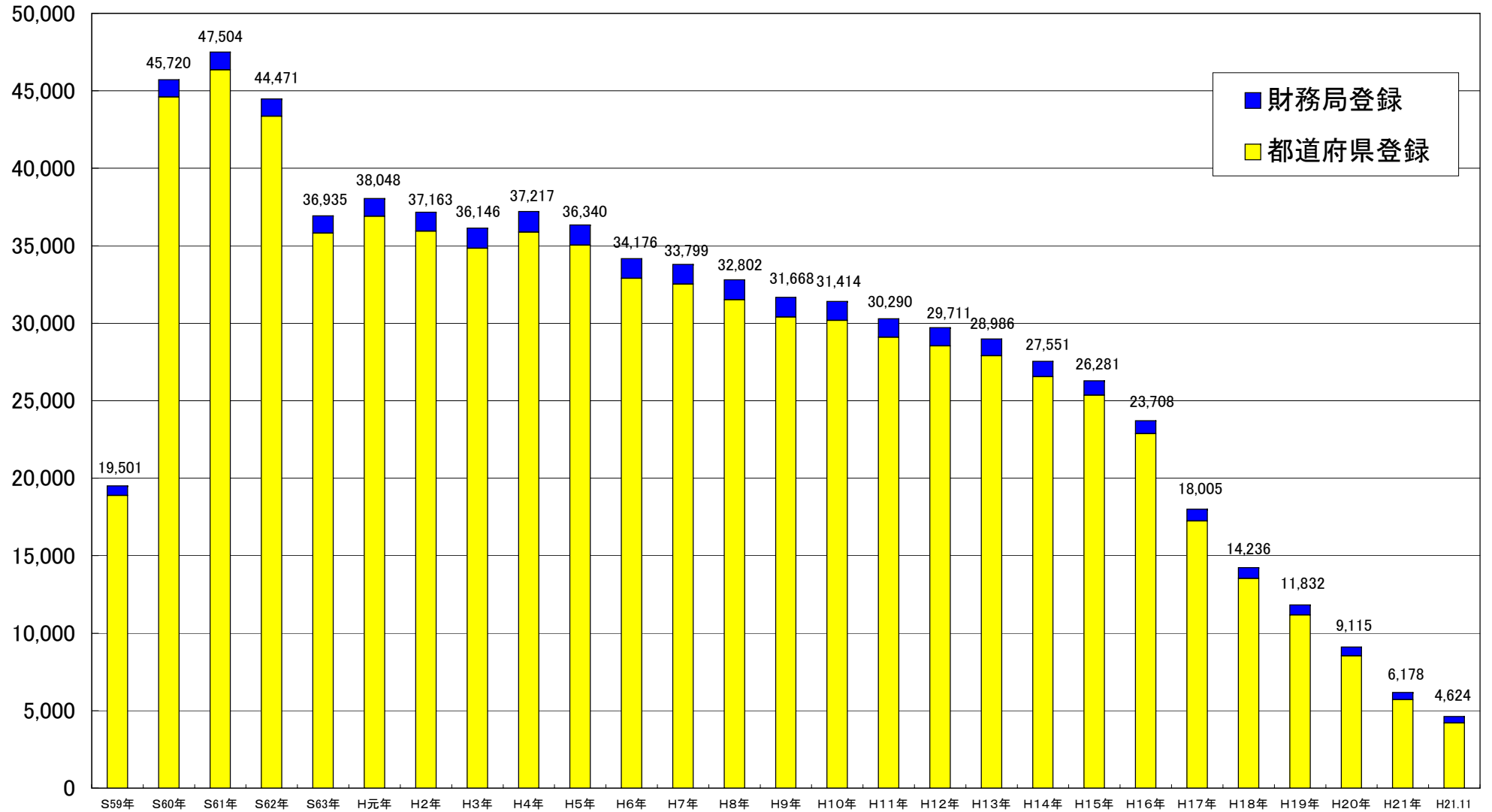
(3)財務局、都道府県別(平成21年11月末)

関東財務局	197
東京都	1,164
神奈川県	126
埼玉県	78
千葉県	68
山梨県	22
栃木県	16
茨城県	37
群馬県	30
新潟県	29
長野県	21
小計	1,591
関東管内合計	1,788
近畿財務局	63
大阪府	399
京都府	127
兵庫県	189
奈良県	37
和歌山県	28
滋賀県	32
小計	812
近畿管内合計	875
北海道財務局	8
北海道	139
小計	139
北海道管内合計	147
東北財務局	30
宮城県	69
岩手県	29
福島県	19
秋田県	22
青森県	30
山形県	18
小計	187
東北管内合計	217
東海財務局	29
愛知県	160
静岡県	85
三重県	50
岐阜県	29
小計	324
東海管内合計	353

北陸財務局	8
富山県	34
石川県	31
福井県	22
小計	87
北陸管内合計	95
中国財務局	21
広島県	70
山口県	46
岡山県	79
鳥取県	9
島根県	5
小計	209
中国管内合計	230
四国財務局	19
香川県	34
徳島県	28
愛媛県	63
高知県	37
小計	162
四国管内合計	181
九州財務局	17
熊本県	51
大分県	35
宮崎県	36
鹿児島県	41
小計	163
九州管内合計	180
福岡財務支局	28
福岡県	289
佐賀県	14
長崎県	78
小計	381
福岡管内合計	409
沖縄総合事務局	4
沖縄県	145
小計	145
沖縄管内合計	149
財務局計	424
都道府県計	4,200
総合計	4,624

(注) 計数は、今後異動することがある。

(参考1) 貸金業者数の長期的な推移



(注) 業者数は、いずれも各3月末の数値