

(2)平成20年4月末以降の推移

	平成20年4月末	平成20年5月末	平成20年6月末	平成20年7月末	平成20年8月末	平成20年9月末
財務局登録業者	574	569	558	545	541	537
都道府県登録業者	8,278	7,971	7,714	7,431	7,214	7,027
合 計	8,852	8,540	8,272	7,976	7,755	7,564

	平成20年10月末	平成20年11月末	平成20年12月末	平成21年1月末	平成21年2月末	平成21年3月末
財務局登録業者	519	508	500	487	479	473
都道府県登録業者	6,837	6,632	6,441	6,213	5,998	5,705
合 計	7,356	7,140	6,941	6,700	6,477	6,178

	平成21年4月末	平成21年5月末	平成21年6月末	平成21年7月末	平成21年8月末	平成21年9月末
財務局登録業者	462	447	442	432	431	434
都道府県登録業者	5,432	5,293	5,036	4,799	4,634	4,475
合 計	5,894	5,740	5,478	5,231	5,065	4,909

	平成21年10月末	平成21年11月末	平成21年12月末	平成22年1月末	平成22年2月末
財務局登録業者	428	424	424	421	420
都道府県登録業者	4,324	4,200	4,053	3,953	3,834
合 計	4,752	4,624	4,477	4,374	4,254

(注1) 財務局・都道府県からの提出資料に基づき作成。

(注2) 計数は、今後異動することがある。

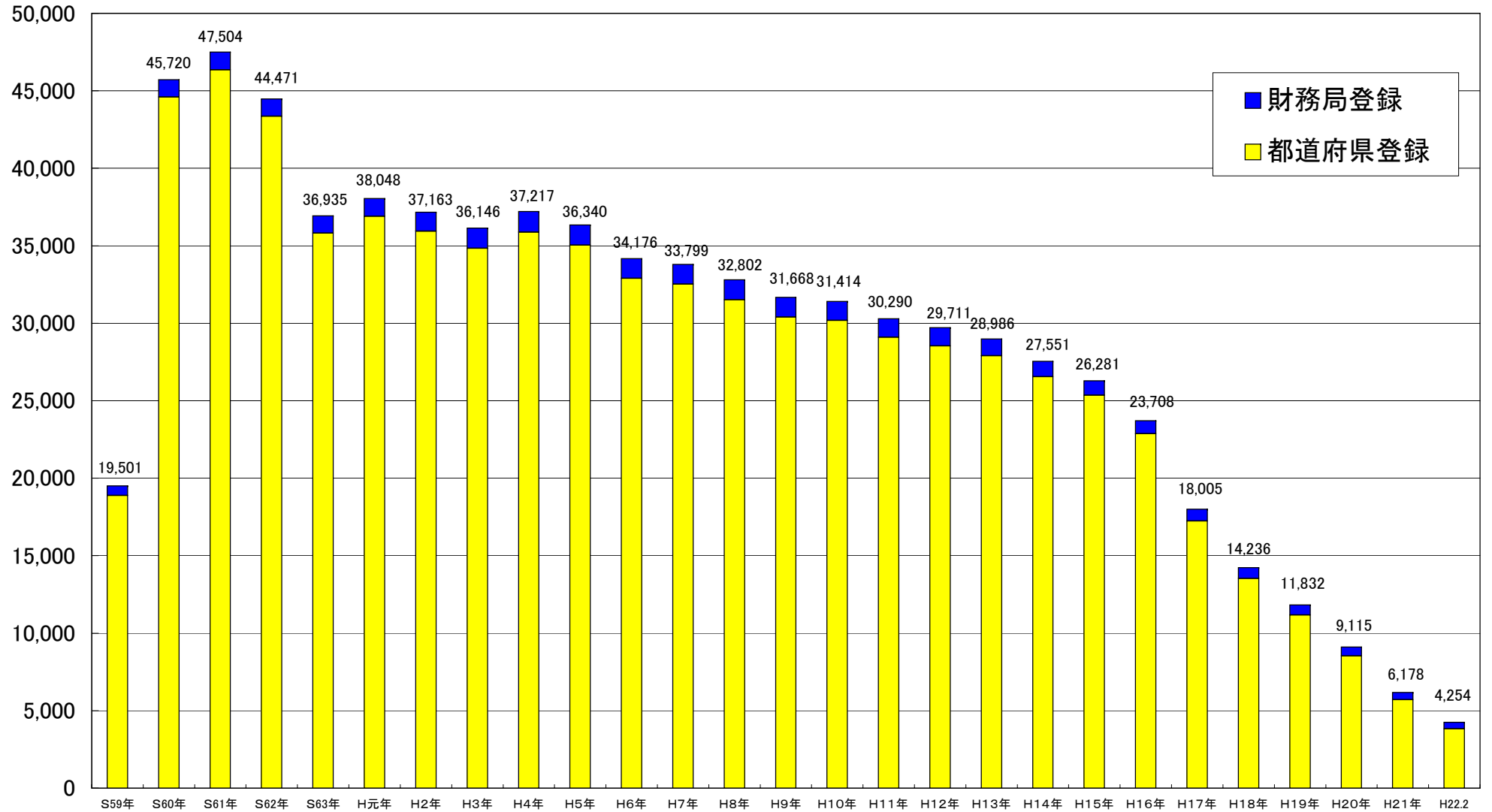
(3) 財務局、都道府県別(平成22年2月末)

関東財務局	193
東京都	1,078
神奈川県	117
埼玉県	74
千葉県	62
山梨県	18
栃木県	13
茨城県	35
群馬県	25
新潟県	23
長野県	20
小計	1,465
関東管内合計	1,658
近畿財務局	64
大阪府	366
京都府	112
兵庫県	177
奈良県	32
和歌山県	26
滋賀県	29
小計	742
近畿管内合計	806
北海道財務局	8
北海道	126
小計	126
北海道管内合計	134
東北財務局	30
宮城県	66
岩手県	27
福島県	15
秋田県	21
青森県	28
山形県	16
小計	173
東北管内合計	203
東海財務局	30
愛知県	149
静岡県	80
三重県	42
岐阜県	26
小計	297
東海管内合計	327

北陸財務局	8
富山県	30
石川県	28
福井県	21
小計	79
北陸管内合計	87
中国財務局	20
広島県	68
山口県	43
岡山県	73
鳥取県	7
島根県	4
小計	195
中国管内合計	215
四国財務局	18
香川県	26
徳島県	28
愛媛県	57
高知県	36
小計	147
四国管内合計	165
九州財務局	17
熊本県	47
大分県	29
宮崎県	33
鹿児島県	38
小計	147
九州管内合計	164
福岡財務支局	28
福岡県	266
佐賀県	14
長崎県	65
小計	345
福岡管内合計	373
沖縄総合事務局	4
沖縄県	118
小計	118
沖縄管内合計	122
財務局計	420
都道府県計	3,834
総合計	4,254

(注) 計数は、今後異動することがある。

(参考1) 貸金業者数の長期的な推移



(注) 業者数は、いずれも各3月末の数値