

(2) 平成20年4月末以降の推移

	平成20年4月末	平成20年5月末	平成20年6月末	平成20年7月末	平成20年8月末	平成20年9月末
財務局登録業者	574	569	558	545	541	537
都道府県登録業者	8,278	7,971	7,714	7,431	7,214	7,027
合計	8,852	8,540	8,272	7,976	7,755	7,564

	平成20年10月末	平成20年11月末	平成20年12月末	平成21年1月末	平成21年2月末	平成21年3月末
財務局登録業者	519	508	500	487	479	473
都道府県登録業者	6,837	6,632	6,441	6,213	5,998	5,705
合計	7,356	7,140	6,941	6,700	6,477	6,178

	平成21年4月末	平成21年5月末	平成21年6月末	平成21年7月末	平成21年8月末	平成21年9月末
財務局登録業者	462	447	442	432	431	434
都道府県登録業者	5,432	5,293	5,036	4,799	4,634	4,475
合計	5,894	5,740	5,478	5,231	5,065	4,909

	平成21年10月末	平成21年11月末	平成21年12月末	平成22年1月末	平成22年2月末	平成22年3月末
財務局登録業者	428	424	424	421	420	409
都道府県登録業者	4,324	4,200	4,053	3,953	3,834	3,648
合計	4,752	4,624	4,477	4,374	4,254	4,057

	平成22年4月末	平成22年5月末
財務局登録業者	404	395
都道府県登録業者	3,503	3,363
合計	3,907	3,758

(注1) 財務局・都道府県からの提出資料に基づき作成。

(注2) 計数は、今後異動することがある。

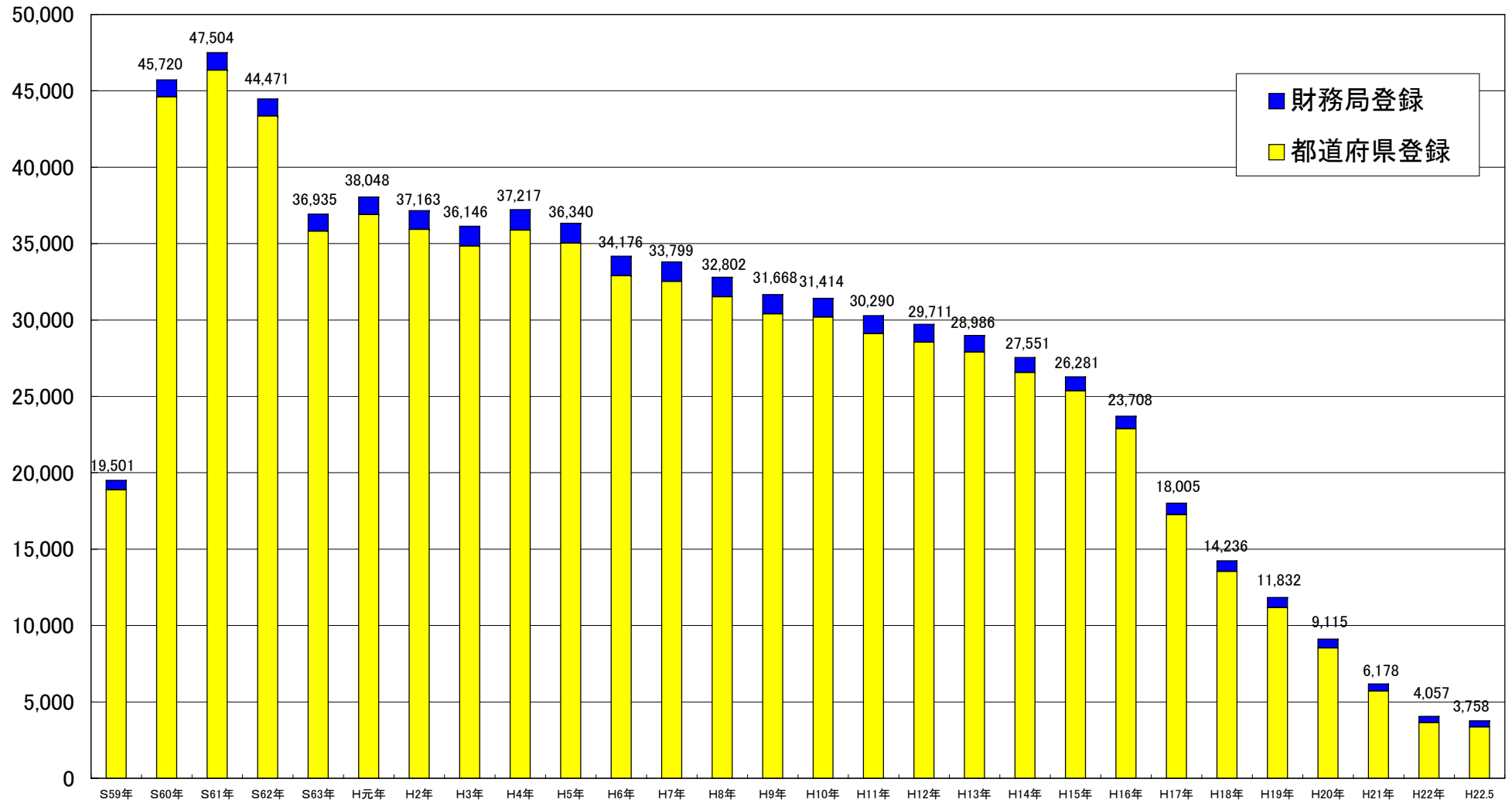
(3) 財務局、都道府県別(平成22年5月末)

関東財務局	181
東京都	986
神奈川県	95
埼玉県	67
千葉県	55
山梨県	16
栃木県	13
茨城県	28
群馬県	23
新潟県	16
長野県	16
小計	1,315
関東管内合計	1,496
近畿財務局	60
大阪府	325
京都府	98
兵庫県	155
奈良県	25
和歌山県	25
滋賀県	24
小計	652
近畿管内合計	712
北海道財務局	7
北海道	104
小計	104
北海道管内合計	111
東北財務局	29
宮城県	61
岩手県	23
福島県	13
秋田県	17
青森県	25
山形県	13
小計	152
東北管内合計	181
東海財務局	27
愛知県	133
静岡県	61
三重県	38
岐阜県	24
小計	256
東海管内合計	283

北陸財務局	7
富山県	23
石川県	22
福井県	18
小計	63
北陸管内合計	70
中国財務局	19
広島県	58
山口県	38
岡山県	65
鳥取県	4
島根県	4
小計	169
中国管内合計	188
四国財務局	18
香川県	24
徳島県	28
愛媛県	53
高知県	31
小計	136
四国管内合計	154
九州財務局	17
熊本県	36
大分県	28
宮崎県	30
鹿児島県	31
小計	125
九州管内合計	142
福岡財務支局	26
福岡県	216
佐賀県	14
長崎県	55
小計	285
福岡管内合計	311
沖縄総合事務局	4
沖縄県	106
小計	106
沖縄管内合計	110
財務局計	395
都道府県計	3,363
総合計	3,758

(注) 計数は、今後異動することがある。

(参考1) 貸金業者数の長期的な推移



	S59年	S60年	S61年	S62年	S63年	H元年	H2年	H3年	H4年	H5年	H6年	H7年	H8年	H9年	H10年	H11年	H12年	H13年	H14年	H15年	H16年	H17年	H18年	H19年	H20年	H21年	H22年	H22.5
都道府県登録	18,882	44,607	46,357	43,352	35,821	36,898	35,934	34,841	35,879	35,034	32,900	32,526	31,521	30,400	30,186	29,095	28,543	27,896	26,551	25,352	22,869	17,243	13,534	11,168	8,535	5,705	3,648	3,363
財務局登録	619	1,113	1,147	1,119	1,114	1,150	1,229	1,305	1,338	1,306	1,276	1,273	1,281	1,268	1,228	1,195	1,168	1,090	1,000	929	839	762	702	664	580	473	409	395
合計	19,501	45,720	47,504	44,471	36,935	38,048	37,163	36,146	37,217	36,340	34,176	33,799	32,802	31,668	31,414	30,290	29,711	28,986	27,551	26,281	23,708	18,005	14,236	11,832	9,115	6,178	4,057	3,758

(注) 業者数は、いずれも各3月末の数値