

(2) 平成20年4月末以降の推移

	平成20年4月末	平成20年5月末	平成20年6月末	平成20年7月末	平成20年8月末	平成20年9月末	平成20年10月末	平成20年11月末	平成20年12月末	平成21年1月末	平成21年2月末	平成21年3月末
財務局登録業者	574	569	558	545	541	537	519	508	500	487	479	473
都道府県登録業者	8,278	7,971	7,714	7,431	7,214	7,027	6,837	6,632	6,441	6,213	5,998	5,705
合計	8,852	8,540	8,272	7,976	7,755	7,564	7,356	7,140	6,941	6,700	6,477	6,178

	平成21年4月末	平成21年5月末	平成21年6月末	平成21年7月末	平成21年8月末	平成21年9月末	平成21年10月末	平成21年11月末	平成21年12月末	平成22年1月末	平成22年2月末	平成22年3月末
財務局登録業者	462	447	442	432	431	434	428	424	424	421	420	409
都道府県登録業者	5,432	5,293	5,036	4,799	4,634	4,475	4,324	4,200	4,053	3,953	3,834	3,648
合計	5,894	5,740	5,478	5,231	5,065	4,909	4,752	4,624	4,477	4,374	4,254	4,057

	平成22年4月末	平成22年5月末	平成22年6月末	平成22年7月末	平成22年8月末	平成22年9月末	平成22年10月末	平成22年11月末	平成22年12月末	平成23年1月末
財務局登録業者	404	395	386	378	374	373	363	360	359	357
都道府県登録業者	3,503	3,363	2,927	2,672	2,574	2,455	2,377	2,341	2,318	2,285
合計	3,907	3,758	3,313	3,050	2,948	2,828	2,740	2,701	2,677	2,642

(注1) 財務局・都道府県からの提出資料に基づき作成。

(注2) 計数は、今後異動することがある。

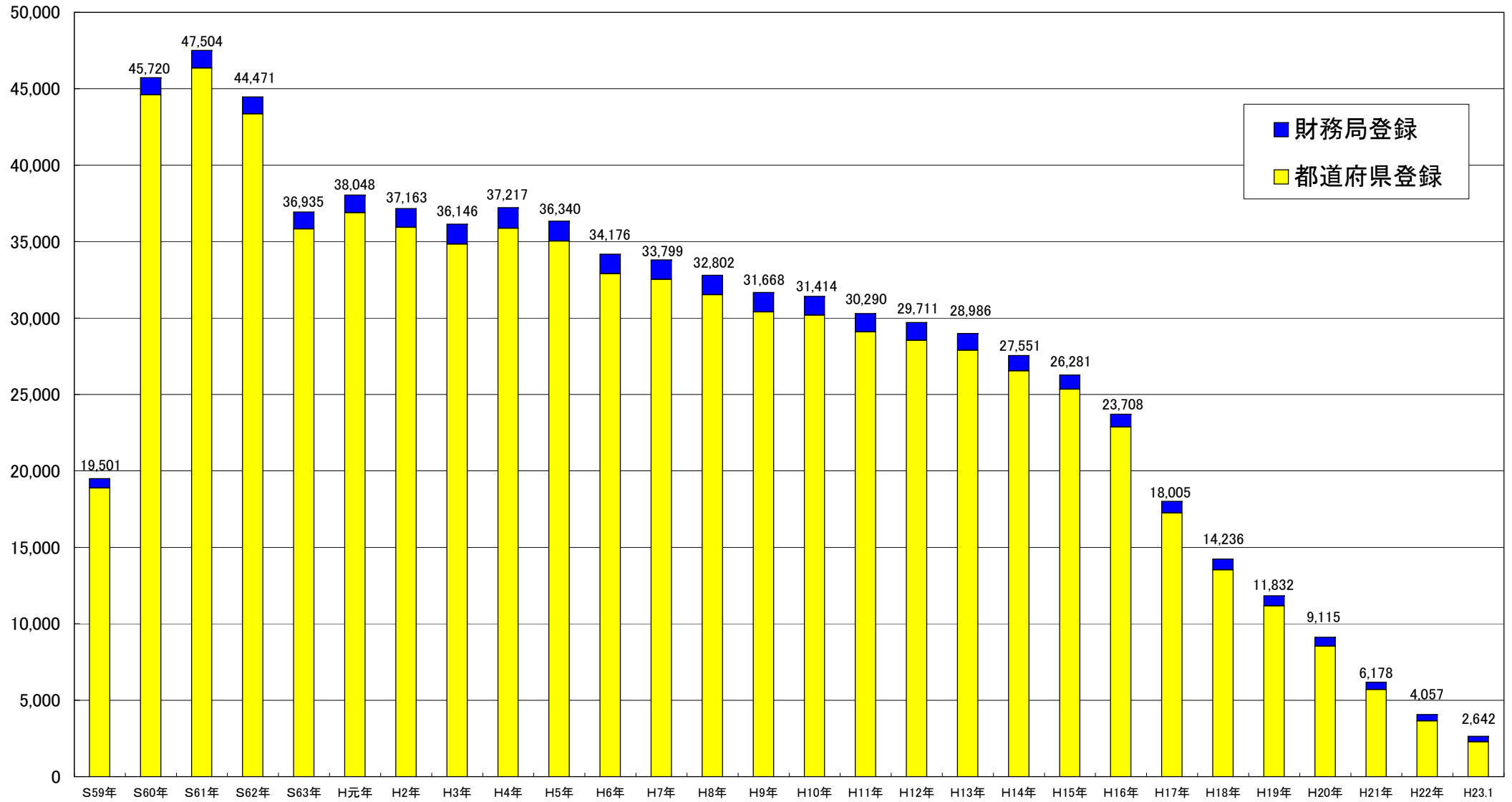
(3) 財務局、都道府県別(平成23年1月末)

関東財務局	169
東京都	742
神奈川県	59
埼玉県	42
千葉県	36
山梨県	13
栃木県	12
茨城県	15
群馬県	18
新潟県	13
長野県	9
小計	959
関東管内合計	1,128
近畿財務局	48
大阪府	236
京都府	63
兵庫県	103
奈良県	10
和歌山県	16
滋賀県	12
小計	440
近畿管内合計	488
北海道財務局	7
北海道	70
小計	70
北海道管内合計	77
東北財務局	29
宮城県	42
岩手県	12
福島県	4
秋田県	15
青森県	20
山形県	7
小計	100
東北管内合計	129
東海財務局	26
愛知県	94
静岡県	45
三重県	23
岐阜県	13
小計	175
東海管内合計	201

北陸財務局	7
富山県	15
石川県	15
福井県	11
小計	41
北陸管内合計	48
中国財務局	18
広島県	45
山口県	29
岡山県	39
鳥取県	3
島根県	2
小計	118
中国管内合計	136
四国財務局	17
香川県	12
徳島県	15
愛媛県	31
高知県	21
小計	79
四国管内合計	96
九州財務局	13
熊本県	25
大分県	10
宮崎県	16
鹿児島県	18
小計	69
九州管内合計	82
福岡財務支局	19
福岡県	124
佐賀県	12
長崎県	29
小計	165
福岡管内合計	184
沖縄総合事務局	4
沖縄県	69
小計	69
沖縄管内合計	73
財務局計	357
都道府県計	2,285
総合計	2,642

(注) 計数は、今後異動することがある。

(参考1)貸金業者数の長期的な推移



(注) 業者数は、いずれも各3月末の数値