

(2) 平成20年4月末以降の推移

	平成20年4月末	平成20年5月末	平成20年6月末	平成20年7月末	平成20年8月末	平成20年9月末	平成20年10月末	平成20年11月末	平成20年12月末	平成21年1月末	平成21年2月末	平成21年3月末
財務局登録業者	574	569	558	545	541	537	519	508	500	487	479	473
都道府県登録業者	8,278	7,971	7,714	7,431	7,214	7,027	6,837	6,632	6,441	6,213	5,998	5,705
合計	8,852	8,540	8,272	7,976	7,755	7,564	7,356	7,140	6,941	6,700	6,477	6,178

	平成21年4月末	平成21年5月末	平成21年6月末	平成21年7月末	平成21年8月末	平成21年9月末	平成21年10月末	平成21年11月末	平成21年12月末	平成22年1月末	平成22年2月末	平成22年3月末
財務局登録業者	462	447	442	432	431	434	428	424	424	421	420	409
都道府県登録業者	5,432	5,293	5,036	4,799	4,634	4,475	4,324	4,200	4,053	3,953	3,834	3,648
合計	5,894	5,740	5,478	5,231	5,065	4,909	4,752	4,624	4,477	4,374	4,254	4,057

	平成22年4月末	平成22年5月末	平成22年6月末	平成22年7月末	平成22年8月末	平成22年9月末	平成22年10月末	平成22年11月末	平成22年12月末	平成23年1月末	平成23年2月末	平成23年3月末
財務局登録業者	404	395	386	378	374	373	363	360	359	357	354	349
都道府県登録業者	3,503	3,363	2,927	2,672	2,574	2,455	2,377	2,341	2,318	2,285	2,260	2,240
合計	3,907	3,758	3,313	3,050	2,948	2,828	2,740	2,701	2,677	2,642	2,614	2,589

	平成23年4月末	平成23年5月末	平成23年6月末
財務局登録業者	345	343	344
都道府県登録業者	2,215	2,192	2,169
合計	2,560	2,535	2,513

(注1) 財務局・都道府県からの提出資料に基づき作成。

(注2) 計数は、今後異動することがある。

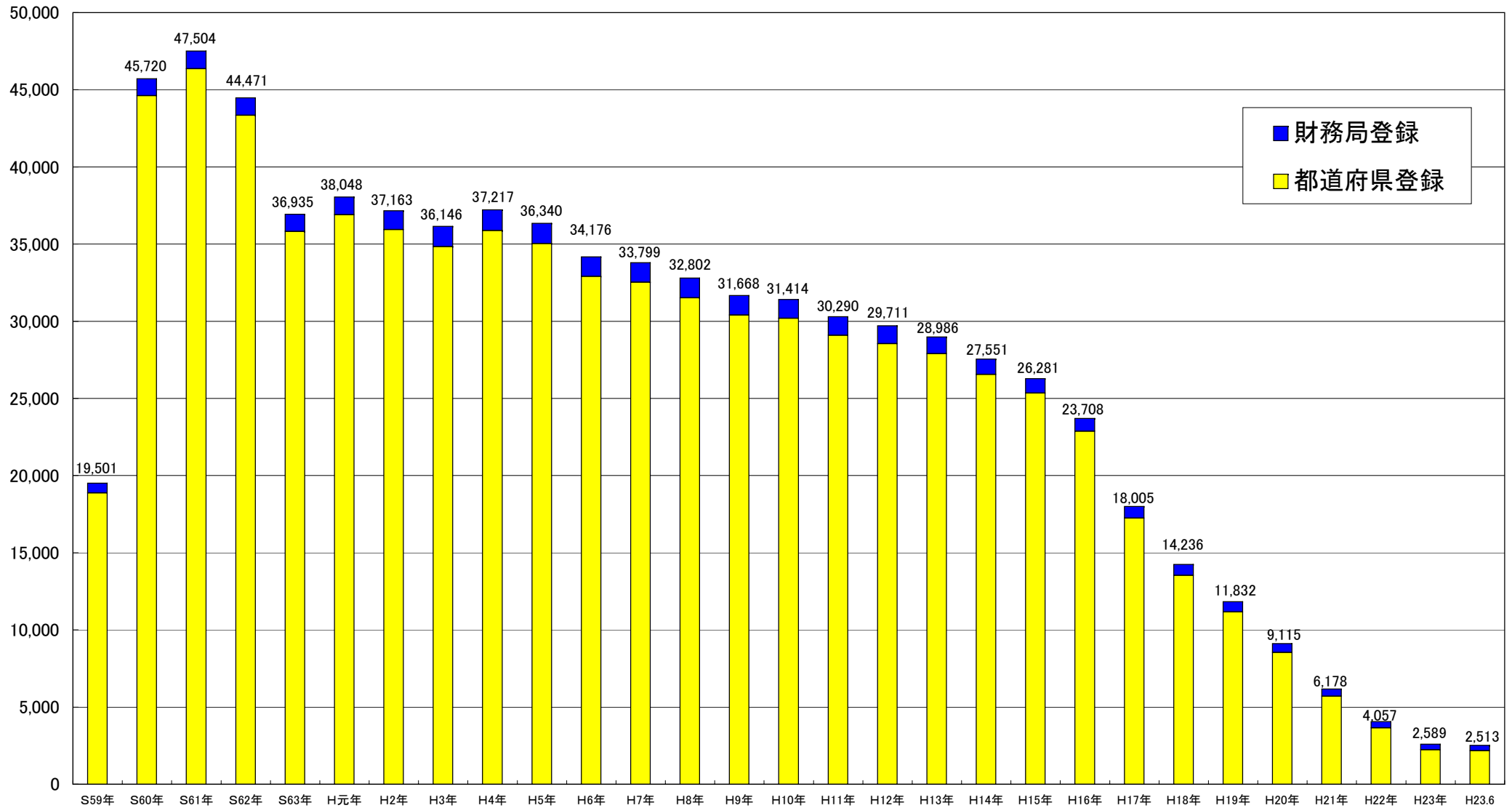
(3) 財務局、都道府県別(平成23年6月末)

関東財務局	167
東京都	723
神奈川県	57
埼玉県	41
千葉県	35
山梨県	12
栃木県	11
茨城県	15
群馬県	17
新潟県	13
長野県	9
小計	933
関東管内合計	1,100
近畿財務局	44
大阪府	222
京都府	60
兵庫県	86
奈良県	10
和歌山県	14
滋賀県	9
小計	401
近畿管内合計	445
北海道財務局	6
北海道	67
小計	67
北海道管内合計	73
東北財務局	27
宮城県	40
岩手県	11
福島県	4
秋田県	15
青森県	17
山形県	5
小計	92
東北管内合計	119
東海財務局	26
愛知県	91
静岡県	44
三重県	22
岐阜県	12
小計	169
東海管内合計	195

北陸財務局	7
富山県	13
石川県	14
福井県	11
小計	38
北陸管内合計	45
中国財務局	18
広島県	43
山口県	26
岡山県	37
鳥取県	3
島根県	2
小計	111
中国管内合計	129
四国財務局	15
香川県	8
徳島県	13
愛媛県	29
高知県	19
小計	69
四国管内合計	84
九州財務局	13
熊本県	25
大分県	9
宮崎県	16
鹿児島県	18
小計	68
九州管内合計	81
福岡財務支局	17
福岡県	118
佐賀県	11
長崎県	27
小計	156
福岡管内合計	173
沖縄総合事務局	4
沖縄県	65
小計	65
沖縄管内合計	69
財務局計	344
都道府県計	2,169
総合計	2,513

(注) 計数は、今後異動することがある。

(参考1)貸金業者数の長期的な推移



(注) 業者数は、いずれも各3月末の数値