

(2)平成20年4月末以降の推移

	平成20年4月末	平成20年5月末	平成20年6月末	平成20年7月末	平成20年8月末	平成20年9月末	平成20年10月末	平成20年11月末	平成20年12月末	平成21年1月末	平成21年2月末	平成21年3月末
財務局登録業者	574	569	558	545	541	537	519	508	500	487	479	473
都道府県登録業者	8,278	7,971	7,714	7,431	7,214	7,027	6,837	6,632	6,441	6,213	5,998	5,705
合計	8,852	8,540	8,272	7,976	7,755	7,564	7,356	7,140	6,941	6,700	6,477	6,178

	平成21年4月末	平成21年5月末	平成21年6月末	平成21年7月末	平成21年8月末	平成21年9月末	平成21年10月末	平成21年11月末	平成21年12月末	平成22年1月末	平成22年2月末	平成22年3月末
財務局登録業者	462	447	442	432	431	434	428	424	424	421	420	409
都道府県登録業者	5,432	5,293	5,036	4,799	4,634	4,475	4,324	4,200	4,053	3,953	3,834	3,648
合計	5,894	5,740	5,478	5,231	5,065	4,909	4,752	4,624	4,477	4,374	4,254	4,057

	平成22年4月末	平成22年5月末	平成22年6月末	平成22年7月末	平成22年8月末	平成22年9月末	平成22年10月末	平成22年11月末	平成22年12月末	平成23年1月末	平成23年2月末	平成23年3月末
財務局登録業者	404	395	386	378	374	373	363	360	359	357	354	349
都道府県登録業者	3,503	3,363	2,927	2,672	2,574	2,455	2,377	2,341	2,318	2,285	2,260	2,240
合計	3,907	3,758	3,313	3,050	2,948	2,828	2,740	2,701	2,677	2,642	2,614	2,589

	平成23年4月末	平成23年5月末	平成23年6月末	平成23年7月末	平成23年8月末	平成23年9月末	平成23年10月末	平成23年11月末	平成23年12月末	平成24年1月末	平成24年2月末	平成24年3月末
財務局登録業者	345	343	344	340	338	338	337	333	334	332	331	330
都道府県登録業者	2,215	2,192	2,169	2,157	2,144	2,117	2,095	2,090	2,071	2,058	2,040	2,020
合計	2,560	2,535	2,513	2,497	2,482	2,455	2,432	2,423	2,405	2,390	2,371	2,350

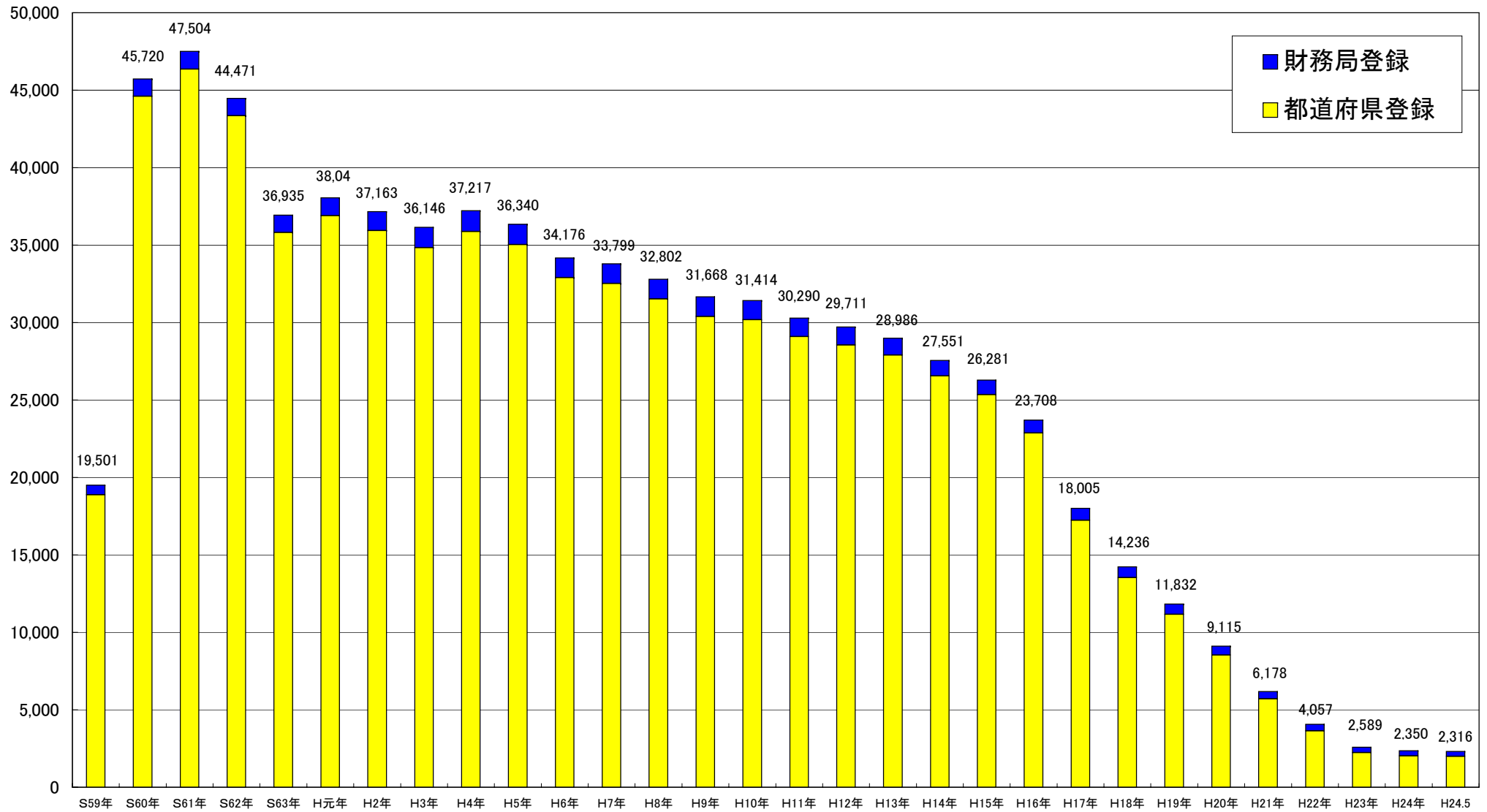
	平成24年4月末	平成24年5月末
財務局登録業者	326	326
都道府県登録業者	2,002	1,990
合計	2,328	2,316

## (3) 財務局、都道府県別(平成24年5月末)

関東財務局	162
東京都	679
神奈川県	53
埼玉県	36
千葉県	33
山梨県	10
栃木県	9
茨城県	12
群馬県	16
新潟県	10
長野県	8
小計	866
関東管内合計	1,028
近畿財務局	40
大阪府	199
京都府	56
兵庫県	71
奈良県	10
和歌山県	13
滋賀県	7
小計	356
近畿管内合計	396
北海道財務局	6
北海道	60
小計	60
北海道管内合計	66
東北財務局	25
宮城県	39
岩手県	10
福島県	4
秋田県	15
青森県	16
山形県	5
小計	89
東北管内合計	114
東海財務局	25
愛知県	82
静岡県	42
三重県	20
岐阜県	11
小計	155
東海管内合計	180

北陸財務局	7
富山県	12
石川県	13
福井県	10
小計	35
北陸管内合計	42
中国財務局	18
広島県	40
山口県	24
岡山県	34
鳥取県	3
島根県	2
小計	103
中国管内合計	121
四国財務局	13
香川県	7
徳島県	8
愛媛県	26
高知県	19
小計	60
四国管内合計	73
九州財務局	11
熊本県	22
大分県	8
宮崎県	15
鹿児島県	17
小計	62
九州管内合計	73
福岡財務支局	16
福岡県	112
佐賀県	9
長崎県	25
小計	146
福岡管内合計	162
沖縄総合事務局	3
沖縄県	58
小計	58
沖縄管内合計	61
財務局計	326
都道府県計	1,990
総合計	2,316

### (参考1)貸金業者数の長期的な推移



	S59年	S60年	S61年	S62年	S63年	H元年	H2年	H3年	H4年	H5年	H6年	H7年	H8年	H9年	H10年	H11年	H12年	H13年	H14年	H15年	H16年	H17年	H18年	H19年	H20年	H21年	H22年	H23年	H24年	H24.5
都道府県登録	18,882	44,607	46,357	43,352	35,821	36,898	35,934	34,841	35,879	35,034	32,900	32,526	31,521	30,400	30,186	29,095	28,543	27,896	26,551	25,352	22,869	17,243	13,534	11,168	8,535	5,705	3,648	2,240	2,020	1,990
財務局登録	619	1,113	1,147	1,119	1,114	1,150	1,229	1,305	1,338	1,306	1,276	1,273	1,281	1,268	1,228	1,195	1,168	1,090	1,000	929	839	762	702	664	580	473	409	349	330	326
合計	19,501	45,720	47,504	44,471	36,935	38,048	37,163	36,146	37,217	36,340	34,176	33,799	32,802	31,668	31,414	30,290	29,711	28,986	27,551	26,281	23,708	18,005	14,236	11,832	9,115	6,178	4,057	2,589	2,350	2,316

(注) H24年までの業者数は、いずれも各3月末の数値。